

Sehr geehrte Kundin, sehr geehrter Kunde,

vielen Dank für den Kauf dieses 3D-Bausatzes. Bitte lesen Sie diese Bedienungsanleitung aufmerksam durch und beachten Sie die aufgeführten Hinweise und Tipps, damit Sie Ihren neuen 3D-Metallbausatz optimal einsetzen können.

Lieferumfang

- Bausatz Flugzeug bestehend aus 17 Teilen
- Bedienungsanleitung

Zusätzlich benötigt:

- Werkzeug (1 x Pinzette, 1 x Schere), z.B. NX-3102

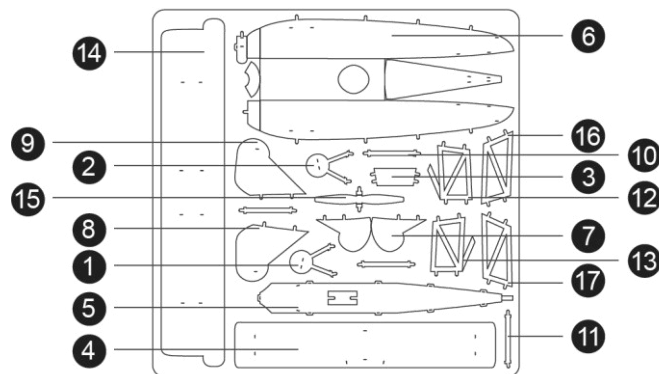
Optionales Zubehör

- LED-Basis

Produktdaten

Teile	17
Altersempfehlung	14+
Maße	109 x 88 x 35 mm
Gewicht	20 g

Produktdetails



	Stecken Sie die Teile zusammen und biegen Sie die Pins um 90°, so dass man sie nicht mehr sehen kann.
	Stecken Sie die Teile zusammen und verdrehen Sie die Pins um 90°, so dass die Teile gut miteinander verbunden werden.

Verwendung

Schneiden Sie die Teile aus den Metallplatinen und verbinden Sie sie wie abgebildet.



ACHTUNG!

Verletzungsgefahr durch funktionsbedingte Spitzen und scharfe Kanten.

Verwenden Sie eine Pinzette und eine Spitzzange zur Erleichterung des Zusammenbaus.

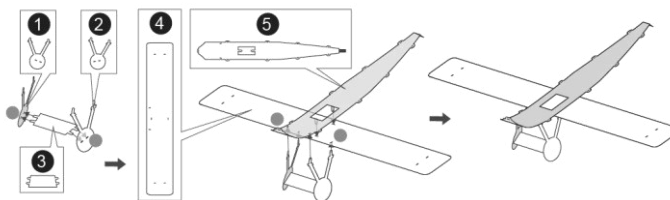


ACHTUNG!

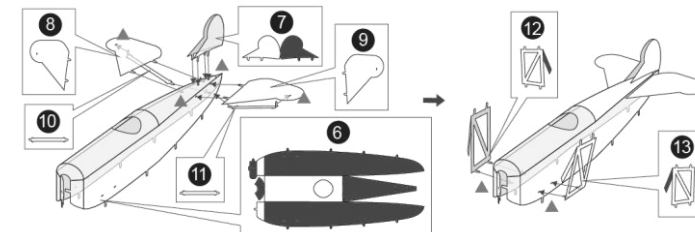
Achten Sie auf die korrekte Knickrichtung.

Seien Sie vorsichtig beim Zusammenbau und achten Sie darauf, dass Sie keine Metallteile abbrechen.

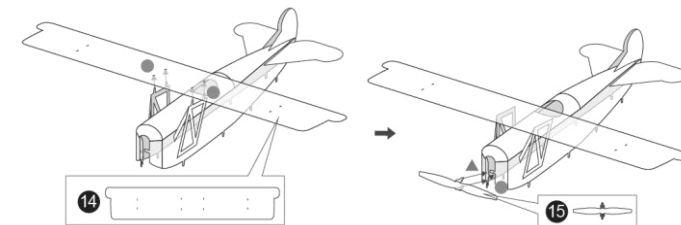
1. Stecken Sie das Fahrwerk (1 / 2) mit dem Zwischenflügel (3) zusammen.
2. Stecken Sie dann das Fahrwerk in die untere Tragfläche (4).
3. Montieren Sie die Unterseite (5) von dem Rumpf auf die Tragfläche (4).



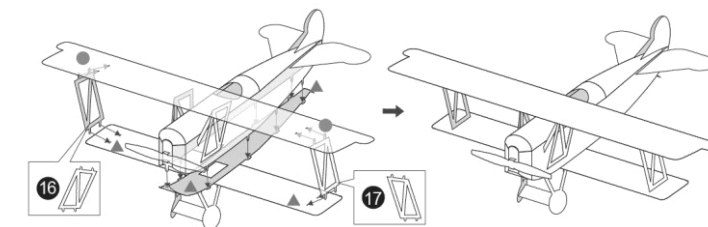
4. Falten Sie das Seitenleitwerk (7) zusammen und stecken Sie es in die Oberseite von dem Rumpf (6).
5. Montieren Sie die beiden Höhenleitwerke (8 / 9) an dem Rumpf (6) und verstärken Sie es mit den Querstreben (10/11).
6. Biegen Sie dann den Rumpf zusammen wie auf der Zeichnung zu sehen. Lassen Sie aber noch die Spitze offen, bis der Propeller montiert wird.
7. Bringen Sie die oberen Flügelhalter (12 / 13) an dem Rumpf (6) an. Biegen Sie den vorderen Teil leicht gegen den Rumpf (auf der Zeichnung etwas dunkler dargestellt).



8. Stecken Sie die obere Tragfläche (14) auf die Flügelhalter. Achten Sie hierbei darauf, dass der breitere Teil der Tragfläche hinten ist.
9. Befestigen Sie den Propeller (15) und verschließen Sie den Vorderteil des Rumpfes (6), wie auf der Zeichnung zu sehen.



10. Verbinden Sie jetzt die Ober- und Unterseite (5 / 6) des Rumpfes.
11. Bringen Sie die äußeren Stützen (16 / 17) der Tragflächen an.



Sicherheitshinweise

- Diese Bedienungsanleitung dient dazu, Sie mit der Funktionsweise dieses Produktes vertraut zu machen. Bewahren Sie diese Anleitung daher gut auf, damit Sie jederzeit darauf zugreifen können.
- Ein Umbauen oder Verändern des Produktes beeinträchtigt die Produktsicherheit. Achtung Verletzungsgefahr!
- Alle Änderungen und Reparaturen an dem Gerät oder Zubehör dürfen nur durch den Hersteller oder von durch ihn ausdrücklich hierfür autorisierte Personen durchgeführt werden.
- Öffnen Sie das Produkt niemals eigenmächtig. Führen Sie Reparaturen nie selbst aus!
- Behandeln Sie das Produkt sorgfältig. Es kann durch Stöße, Schläge oder Fall aus bereits geringer Höhe beschädigt werden.
- Halten Sie das Produkt fern von Feuchtigkeit und extremer Hitze.
- Tauchen Sie das Produkt niemals in Wasser oder andere Flüssigkeiten.
- Technische Änderungen und Irrtümer vorbehalten!

Informationen und Antworten auf häufige Fragen (FAQs) zu vielen unserer Produkte sowie ggfs. aktualisierte Handbücher finden Sie auf der Internetseite:

www.playtastic.de

Geben Sie dort im Suchfeld die Artikelnummer oder den Artikelnamen ein.

Chère cliente, cher client,

Nous vous remercions d'avoir choisi cette maquette 3D.

Afin d'utiliser au mieux votre nouveau produit, veuillez lire attentivement ce mode d'emploi et respecter les consignes et astuces suivantes.

Contenu

- Maquette d'avion de 17 pièces
- Mode d'emploi

Accessoires requis :

- Outils (1 pincette, paire de ciseaux), par exemple NX3102

Accessoires en option :

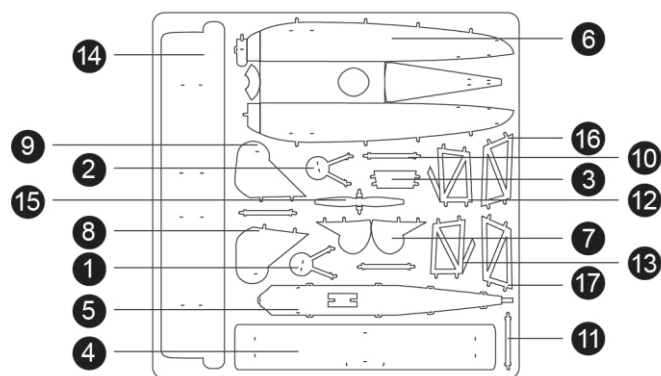
- Socle LED

(ces accessoires sont disponibles séparément sur <https://www.pearl.fr/>)

Caractéristiques du produit

Éléments	17
Âge recommandé	14+
Dimensions	109 x 88 x 35 mm
Poids	20 g

Description du produit



	Assemblez les pièces et repliez les languettes sur 90° pour qu'elles ne soient plus visibles.
	Assemblez les pièces et tordez les languettes sur 90° pour qu'elles puissent être attachées ensemble.

Utilisation

Découpez les pièces sur la plaquette de métal et assemblez-les comme sur les schémas.



ATTENTION !

Risque de blessure sur les pointes et bords tranchants fonctionnels.

Utilisez la pincette ainsi qu'une pince à bec pour faciliter l'assemblage.

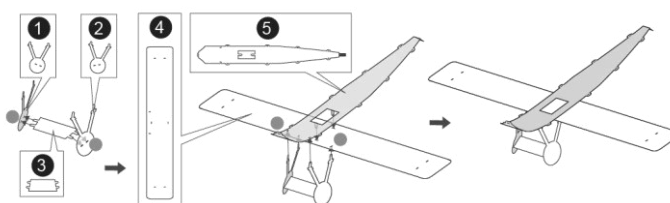


ATTENTION !

Veillez à bien respecter le sens de pliage.

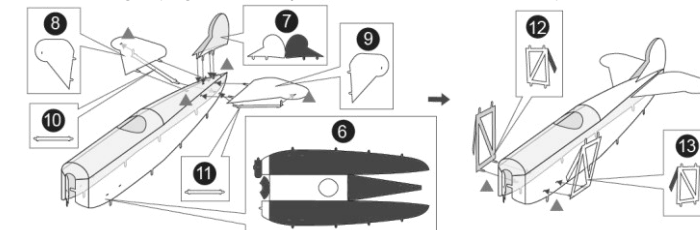
Soyez précautionneux lors de l'assemblage et veillez à ne briser aucun élément en métal.

1. Assemblez le train d'atterrissage (1 / 2) avec l'aile intermédiaire (3).
2. Insérez ensuite le train d'atterrissage dans l'aile inférieure (4).
3. Montez le dessous de l'avion (5) sur le fuselage de l'aile inférieure (4).

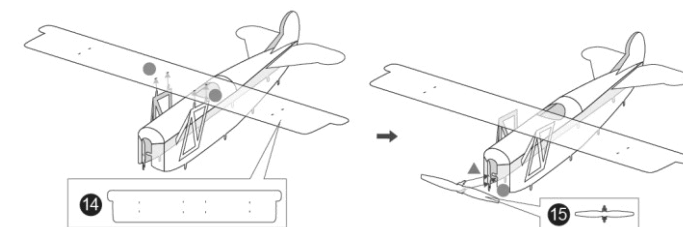


4. Pliez l'aileron (7) et insérez-le dans la partie supérieure du fuselage (6).
5. Montez les deux stabilisateurs horizontaux (8 / 9) sur le fuselage (6) et renforcez-les avec les traverses (10 / 11).
6. Pliez ensuite le fuselage comme indiqué sur le schéma. Ne pliez pas encore les pointes ; attendez d'avoir monté l'hélice.

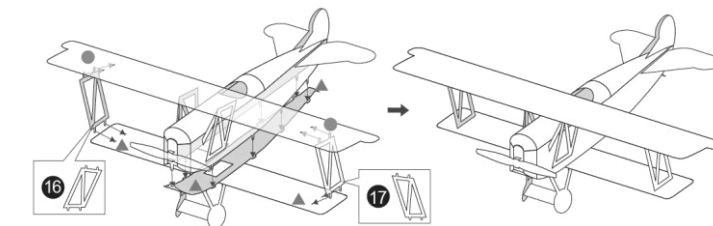
7. Accrochez les supports supérieurs pour aile (12 / 13) au fuselage (6). Pliez légèrement la partie avant contre le fuselage (légèrement plus foncé sur le schéma).



8. Insérez l'aile supérieure (14) sur les supports pour aile. Notez que la partie large de l'aile doit être à l'arrière.
9. Fixez l'hélice (15) et fermez la partie avant du fuselage comme indiqué sur le schéma (6).



10. Assemblez alors les parties supérieures et inférieures (5 / 6) du fuselage.
11. Insérez les supports extérieurs (16 / 17) pour ailes.



Consignes de sécurité

- Ce mode d'emploi vous permet de vous familiariser avec le fonctionnement du produit. Conservez précieusement ce mode d'emploi afin de pouvoir le consulter en cas de besoin.
- Pour connaître les conditions de garantie, veuillez contacter votre revendeur. Veuillez également tenir compte des conditions générales de vente !
- Veuillez à utiliser le produit uniquement comme indiqué dans la notice. Une mauvaise utilisation peut endommager le produit ou son environnement.
- Le démontage ou la modification du produit affecte sa sécurité. Attention : risque de blessures !
- Toute modification ou réparation de l'appareil ou de ses accessoires doit être effectuée exclusivement par le fabricant ou par un spécialiste dûment autorisé.
- N'ouvrez jamais le produit, sous peine de perdre toute garantie. Ne tentez jamais de réparer vous-même le produit !
- Manipulez le produit avec précaution. Un coup, un choc, ou une chute, même de faible hauteur, peut l'endommager.
- N'exposez pas le produit à l'humidité ni à une chaleur extrême.
- Ne plongez jamais l'appareil dans l'eau ni dans aucun autre liquide.
- Conservez le produit hors de la portée et de la vue des enfants !
- Aucune garantie ne pourra être appliquée en cas de mauvaise utilisation.
- Le fabricant décline toute responsabilité en cas de dégâts matériels ou dommages (physiques ou moraux) dus à une mauvaise utilisation et/ou au non-respect des consignes de sécurité.
- Sous réserve de modification et d'erreur !