

Sehr geehrte Kundin, sehr geehrter Kunde,

vielen Dank für den Kauf dieses 3D-Metallbausatzes.

Bitte lesen Sie diese Bedienungsanleitung aufmerksam durch und beachten Sie die aufgeführten Hinweise und Tipps, damit Sie Ihren neuen 3D-Metallbausatz optimal einsetzen können.

Lieferumfang

- Metallbausatz Düsenjet bestehend aus 26 Teilen
- Bedienungsanleitung

Zusätzlich benötigt:

- Werkzeug (1x Pinzette, 1x Schere), z.B. NX-3102

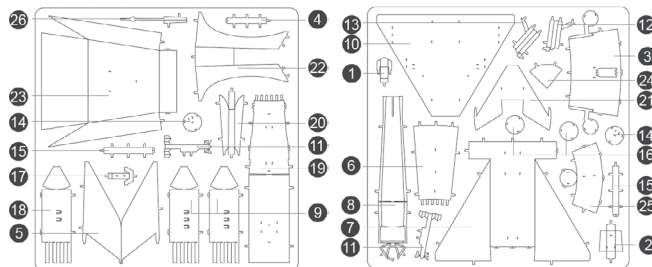
Optionales Zubehör

- LED-Basis

Produktdaten

Teile	26
Altersempfehlung	14+
Maße	120 x 3 x 170 mm
Gewicht	69 g

Produktdetails



Verwendung

Schneiden Sie die Teile aus den Metallplatinen und verbinden Sie sie wie abgebildet.



ACHTUNG!

Verletzungsgefahr durch funktionsbedingte Spitzen und scharfe Kanten.

Verwenden Sie eine Pinzette und eine Spitzzange zur Erleichterung des Zusammenbaus.



ACHTUNG!

Achten Sie auf die korrekte Knickrichtung.

Seien Sie vorsichtig beim Zusammenbau und achten Sie darauf, dass Sie keine Metallteile abbrechen.

Montage

Verwenden Sie zum Bearbeiten der Laschen und kleiner Bauteile passendes Werkzeug, z. B. eine Pinzette.

Zeichenerklärung:

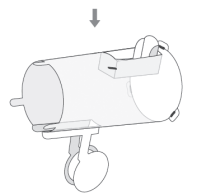
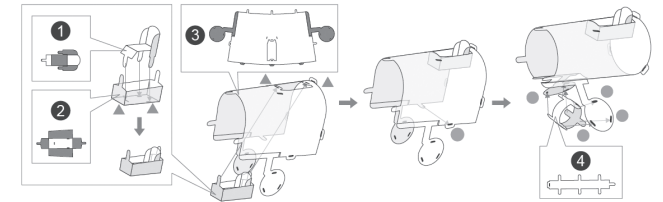
Zeichen	Bedeutung	Beispiel
	Lasche einstecken und um 90° biegen.	
	Lasche einstecken und um 90° drehen (stabiler, wird daher zumeist so angewandt).	
Schwarz markierte Oberfläche	Schwarz markierte Oberflächen werden gefaltet oder gebogen.	



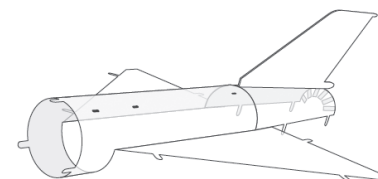
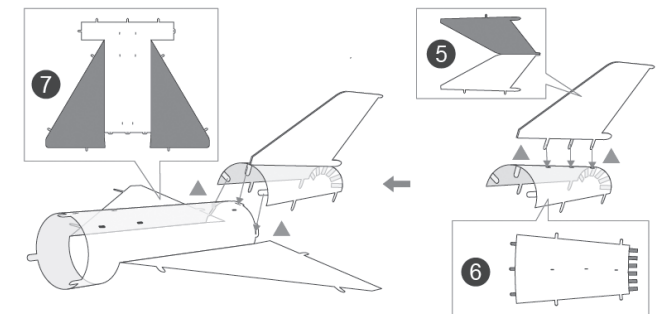
HINWEIS:

Alle beschriebenen Schritte werden nachfolgend bildlich belegt. Oftmals werden auch mehrere Schritte in einem Bild zusammengefasst.

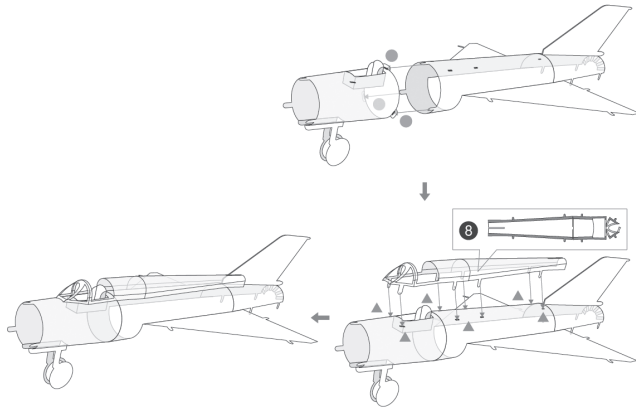
1. Falten Sie die Teile 1 und 2 und verbinden Sie sie miteinander zum Cockpit. Biegen Sie die Laschen um 90°.
2. Falten Sie Teil 3 wie in der Grafik abgebildet und stecken Sie das Cockpit in Teil 3. Drehen Sie die Laschen um 90°.
3. Rollen Sie Teil 4 wie in der Grafik abgebildet und verbinden Sie die Räder von Teil 3 mit Teil 4. Es entsteht der mittlere Teil des Düsenjets.



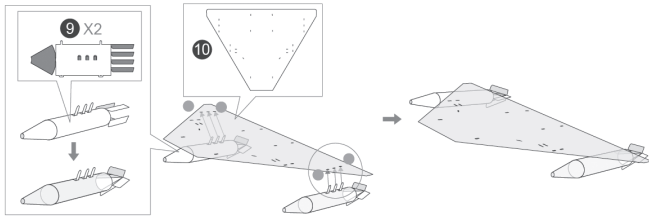
4. Falten Sie die Teile 5 und 6 wie in der Grafik abgebildet. Stecken Sie die Teile 5 und 6 zusammen. Biegen Sie die Laschen von Teil 5 um 90°.
5. Falten Sie Teil 7 wie in der Grafik abgebildet und verbinden Sie das Teil mit Teil 6 zum hinteren Teil des Düsenjets. Biegen Sie die Laschen um 90°.



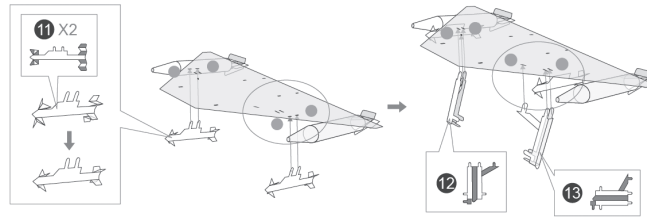
- Verbinden Sie das hintere mit dem mittleren Teil des Düsenjets und biegen Sie die Laschen um 90°.
- Falten Sie Teil 8 wie in der Grafik abgebildet und verbinden Sie es mit dem Korpus des Düsenjets. Drehen Sie die Laschen um 90°.



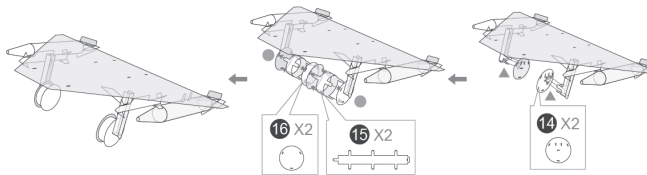
- Falten Sie die Teile 9 wie in der Grafik abgebildet und verbinden Sie sie mit Teil 10 zum unteren Teil des Düsenjets. Biegen Sie die Laschen um 90°.



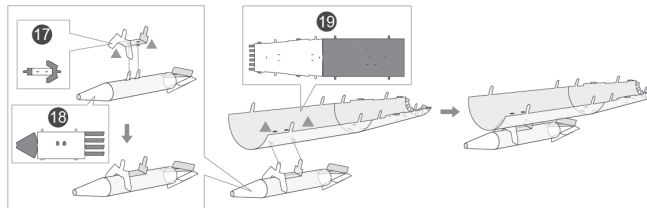
- Falten Sie die Teile 11 wie in der Grafik abgebildet. Stecken Sie die Teile an Teil 10 und biegen Sie die Laschen um 90°.
- Falten Sie die Teile 12 und 13 wie in der Grafik abgebildet.
- Stecken Sie die Teile 12 und 13 in Teil 10 und biegen Sie die Laschen um 90°.



- Falten Sie die Teile 14 wie in der Grafik abgebildet und stecken Sie es an die Teile 12 und 13. Biegen Sie nun die Laschen um 90°.
- Rollen Sie die Teile 15 wie in der Grafik abgebildet.
- Verbinden Sie die Teile 15 und die Teile 16 mit den Teilen 14. Biegen Sie die Laschen um 90°.

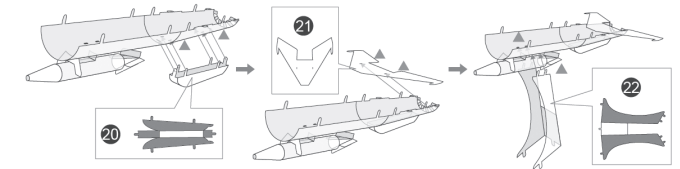


- Falten Sie die Teile 17 und 18 wie in der Grafik abgebildet und stecken Sie sie zusammen. Drehen Sie die Laschen um 90°.
- Falten Sie nun Teil 19 wie in der Grafik abgebildet und verbinden Sie es mit Teil 17. Drehen Sie die Laschen um 90°.

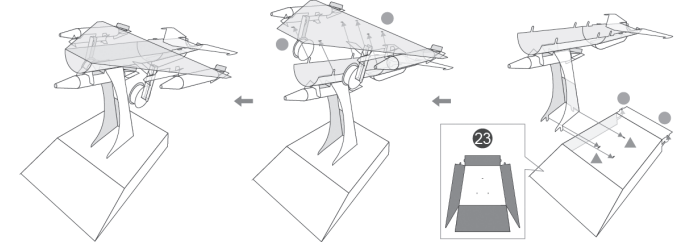


- Falten Sie Teil 20 wie in der Grafik abgebildet.
- Stecken Sie nun Teil 20 und Teil 21 an Teil 19 und drehen Sie die Laschen um 90°.

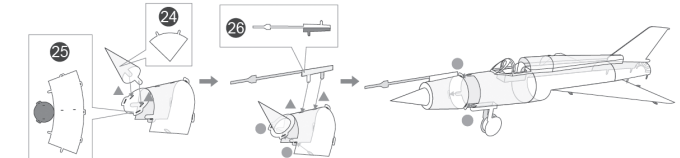
- Falten Sie Teil 22 wie in der Grafik abgebildet und stecken Sie es an Teil 19. Biegen Sie die Laschen um 90°.



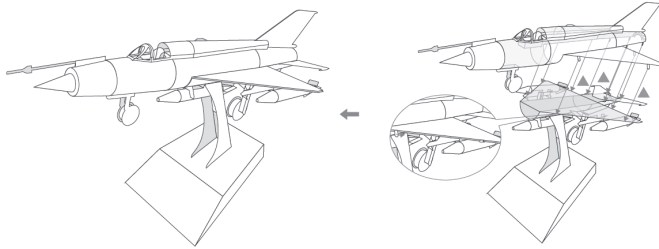
- Falten Sie Teil 23 wie in der Grafik abgebildet.
- Stecken Sie Teil 22 auf Teil 23 und drehen Sie die Laschen um 90°. Es entsteht nun die Halterung.
- Stecken Sie das untere Teil des Düsenjets auf die Halterung und biegen Sie die Laschen um 90°.



- Falten Sie Teil 25 und rollen Sie Teil 24 wie in der Grafik abgebildet. Verbinden Sie die Teile miteinander und biegen Sie die Laschen um.
- Falten Sie Teil 26 wie in der Grafik abgebildet. Stecken Sie es auf Teil 25 und drehen Sie die Laschen um 90°. Es entsteht nun das vordere Teil des Düsenjets.
- Stecken Sie das vordere Teil des Düsenjets auf den Korpus und biegen Sie die Laschen um 90°.



26. Stecken Sie den kompletten Korpus des Düsenjets auf den unteren Teil des Düsenjets. Drehen Sie die Laschen um 90°.



Sicherheitshinweise

- Diese Bedienungsanleitung dient dazu, Sie mit der Funktionsweise dieses Produktes vertraut zu machen. Bewahren Sie diese Anleitung daher gut auf, damit Sie jederzeit darauf zugreifen können.
- Ein Umbauen oder Verändern des Produktes beeinträchtigt die Produktsicherheit. Achtung Verletzungsgefahr!
- Behandeln Sie das Produkt sorgfältig. Es kann durch Stöße, Schläge oder Fall aus bereits geringer Höhe beschädigt werden.
- Halten Sie das Produkt fern von Feuchtigkeit und extremer Hitze.
- Tauchen Sie das Produkt niemals in Wasser oder andere Flüssigkeiten.
- Nicht für Kinder unter 14 Jahren geeignet. Die ausgeschnittenen Teile sind scharfkantig und können verschluckt werden.
- Technische Änderungen und Irrtümer vorbehalten.

Informationen und Antworten auf häufige Fragen (FAQs) zu vielen unserer Produkte sowie ggfs. aktualisierte Handbücher finden Sie auf der Internetseite:

www.playtastic.de

Geben Sie dort im Suchfeld die Artikelnummer oder den Artikelnamen ein.

Chère cliente, cher client,

Nous vous remercions d'avoir choisi cette maquette 3D. Afin d'utiliser au mieux votre nouveau produit, veuillez lire attentivement ce mode d'emploi et respecter les consignes et astuces suivantes.

Contenu

- Maquette Avion de chasse de 26 pièces
- Mode d'emploi

Accessoires (disponibles séparément sur <https://www.pearl.fr>)

Accessoires requis :

- NX3102 : outil (1 pincette, 1 paire de ciseaux)

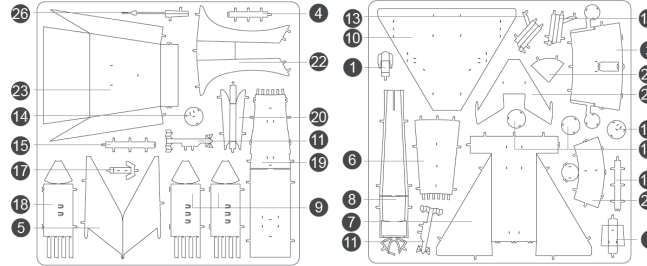
Accessoires en option :

- Base lumineuse à LED

Caractéristiques du produit

Éléments	26
Âge recommandé	14+
Dimensions	120 x 3 x 170 mm
Poids	69 g

Description du produit



Utilisation

Découpez les pièces sur la plaquette de métal et assemblez-les comme sur les schémas.



ATTENTION !

Risque de blessure sur les pointes et bords tranchants fonctionnels.

Utilisez la pincette ainsi qu'une pince à bec pour faciliter l'assemblage.



ATTENTION !

Veillez à bien respecter le sens de pliage.

Soyez précautionneux lors de l'assemblage et veillez à ne briser aucun élément en métal.

Montage

Utilisez des outils appropriés, par exemple une pincette, pour travailler les languettes et petits composants.

Explication des symboles :

Symbole	Signification	Exemple
●	Rabattez la languette et pliez-la de 90°.	
▲	Rabattez la languette et pliez-la de 90° (plus solide, principalement utilisé comme ceci).	

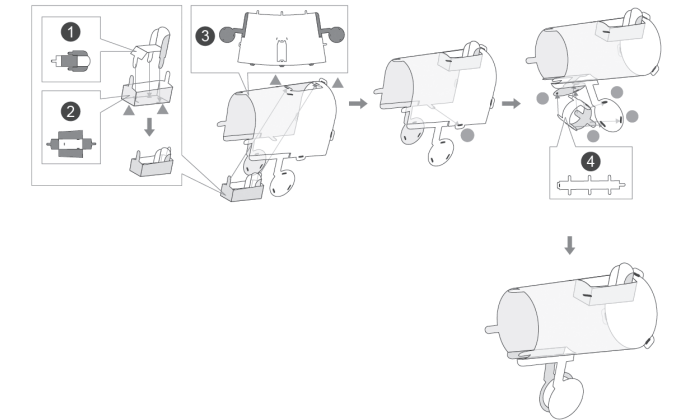
Surface marquée de noir.	Surface marquée de noir à plier ou tordre.	
--------------------------	--	--



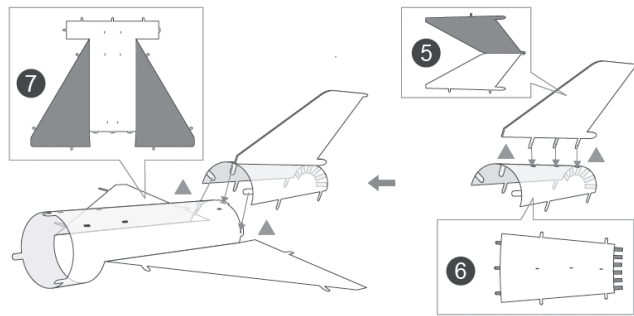
NOTE :

Toutes les étapes décrites sont illustrées ci-après. Il peut arriver que plusieurs étapes soient décrites dans une seule image.

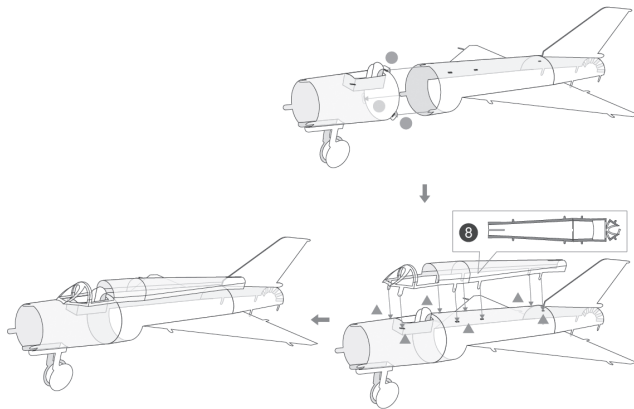
1. Pliez les parties 1 et 2 comme indiqué sur le schéma et assemblez-les au cockpit. Pliez les languettes sur 90°.
2. Repliez la partie 3 comme indiqué sur le schéma et insérez le cockpit dans la partie 3. Tournez les languettes de 90°.
3. Roulez la partie 4 comme indiqué sur le schéma et assemblez les roues de la partie 3 à la partie 4. La partie centrale du jet est créée.



4. Pliez les parties 5 et 6 comme indiqué sur le schéma. Assemblez les parties 5 et 6. Tordez les languettes de la partie 5 de 90°.
5. Pliez la partie 7 comme indiqué sur le schéma et assemblez-la à la partie 6 pour former l'arrière de l'avion. Pliez les languettes sur 90°.

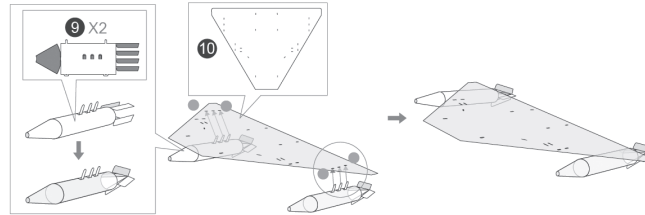


- Assemblez la partie arrière à la partie centrale du jet et pliez les languettes à 90°.
- Pliez la partie 8 comme indiqué sur le schéma assemblez-la avec le corps du jet. Tournez les languettes de 90°.

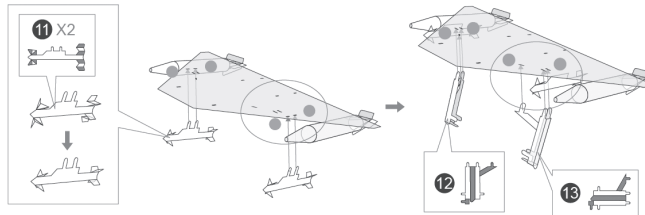


- Pliez la partie 9 comme indiqué sur le schéma assemblez-la avec la partie 10 pour former la partie inférieure du jet. Pliez

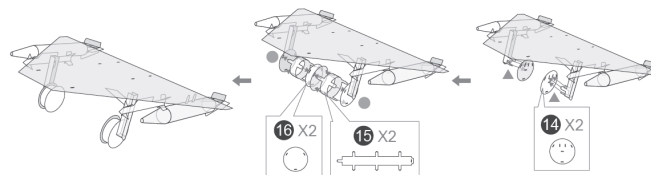
les languettes sur 90°.



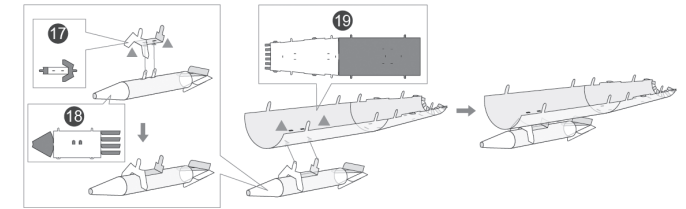
- Pliez la partie 11 comme indiqué sur le schéma. Placez la pièce sur la pièce 10 et tournez les languettes de 90°.
- Pliez les pièces 12 et 13 comme indiqué sur le schéma.
- Placez les pièces 12 et 13 dans la partie 10 et tordez les languettes de 90°.



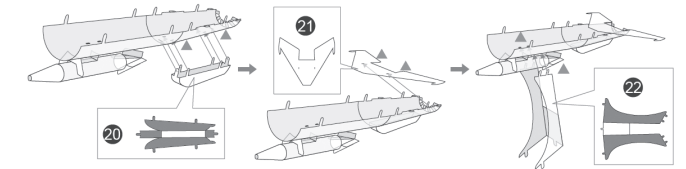
- Pliez la pièce 14 comme indiqué sur le schéma et fixez-la aux pièces 12 et 13. Pliez les languettes sur 90°.
- Roulez la partie 15 comme sur le schéma.
- Fixez les pièces 15 et 16 à la pièce 14. Pliez les languettes sur 90°.



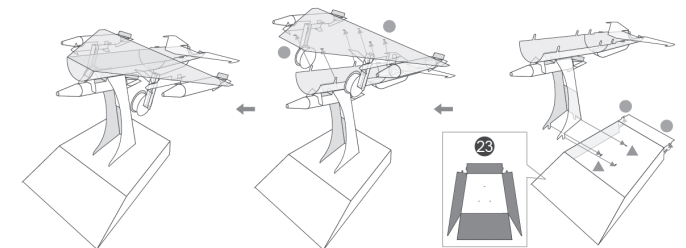
- Pliez les pièces 17 et 18 comme indiqué sur le schéma et assemblez-les. Tournez les languettes de 90°.
- Pliez la partie 19 comme indiqué sur le schéma et fixez-la à la partie 17. Tournez les languettes de 90°.



- Pliez la partie 20 comme indiqué sur le schéma.
- Raccordez les pièces 20 et 21 à la pièce 19 et tournez les languettes de 90°.
- Pliez la partie 22 comme indiqué sur le schéma et fixez-la à la partie 19. Pliez les languettes sur 90°.

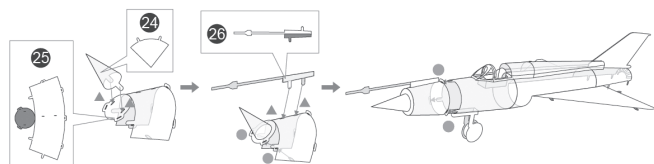


- Pliez la partie 23 comme indiqué sur le schéma.
- Placez la pièce 22 sur la pièce 23 et tournez les languettes de 90°. Vous formez le support.
- Placez la partie inférieure du jet sur le support et pliez les languettes à 90°.

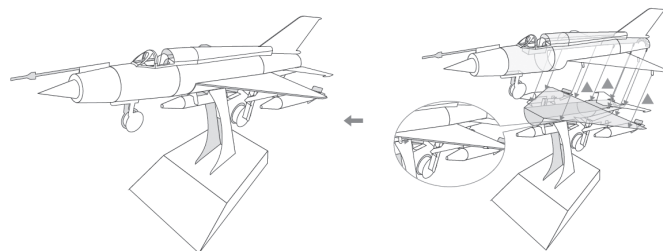


- Pliez la pièce 25 et roulez la pièce 24 comme indiqué sur le schéma. Assemblez les pièces et pliez les languettes à 90°.
- Pliez la partie 26 comme indiqué sur le schéma. Placez-la sur la partie 25 et tournez les languettes de 90°. La partie avant du jet est alors créée.
- Placez la partie avant du jet sur le corps et pliez les languettes

à 90°.



26. Placez le corps complet du jet sur la partie inférieure du jet.
Tournez les languettes de 90°.



Consignes de sécurité

- Ce mode d'emploi vous permet de vous familiariser avec le fonctionnement du produit. Conservez précieusement ce mode d'emploi afin de pouvoir le consulter en cas de besoin.
- Pour connaître les conditions de garantie, veuillez contacter votre revendeur. Veuillez également tenir compte des conditions générales de vente !
- Veillez à utiliser le produit uniquement comme indiqué dans la notice. Une mauvaise utilisation peut endommager le produit ou son environnement.
- Le démontage ou la modification du produit affecte sa sécurité. Attention : risque de blessures !
- Manipulez le produit avec précaution. Un coup, un choc, ou une chute, même de faible hauteur, peut l'endommager.
- N'exposez pas le produit à l'humidité ni à une chaleur extrême.
- Ne plongez jamais le produit dans l'eau ni dans aucun autre liquide.
- Interdit aux enfants de moins de 14 ans. Les pièces découpées sont tranchantes et peuvent être avalées.
- Conservez le produit hors de la portée et de la vue des enfants !
- Aucune garantie ne pourra être appliquée en cas de mauvaise utilisation.
- Le fabricant décline toute responsabilité en cas de dégâts matériels ou dommages (physiques ou moraux) dus à une mauvaise utilisation et/ou au non-respect des consignes de sécurité.
- Sous réserve de modification et d'erreur.