

Sehr geehrte Kundin, sehr geehrter Kunde,

vielen Dank für den Kauf dieses 3D-Bausatzes. Bitte lesen Sie diese Bedienungsanleitung aufmerksam durch und beachten Sie die aufgeführten Hinweise und Tipps, damit Sie Ihren neuen 3D-Bausatz optimal einsetzen können.

Lieferumfang

- Metallbausatz Rennauto bestehend aus 46 Teilen
- Bedienungsanleitung

Zusätzlich benötigt:

- Werkzeug (1x Pinzette, 1x Schere), z.B. NX-3102

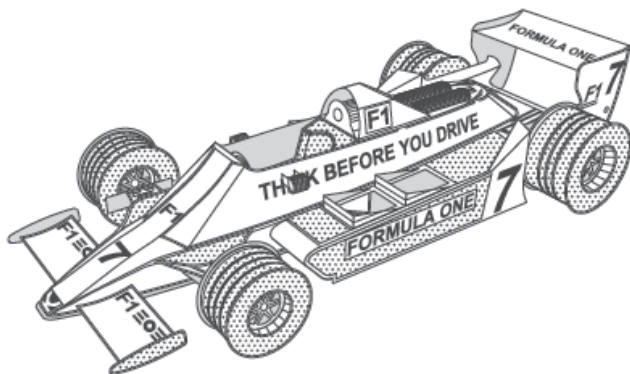
Optionales Zubehör

- LED-Basis

Produktdaten

Teile	45
Altersempfehlung	14+
Maße	120 x 3 x 168 mm
Gewicht	74 g

Produktdetails



Montage-Hinweise



ACHTUNG!

Verletzungsgefahr durch funktionsbedingte Spitzen und scharfe Kanten. Verwenden Sie eine Pinzette und eine Spitzzange zur Erleichterung des Zusammenbaus.

Achten Sie außerdem darauf, dass Ihnen beim Abtrennen der Einzelteile aus der Platine keine Teile entgegenspringen. Halten Sie die abzutrennenden Teile daher fest.

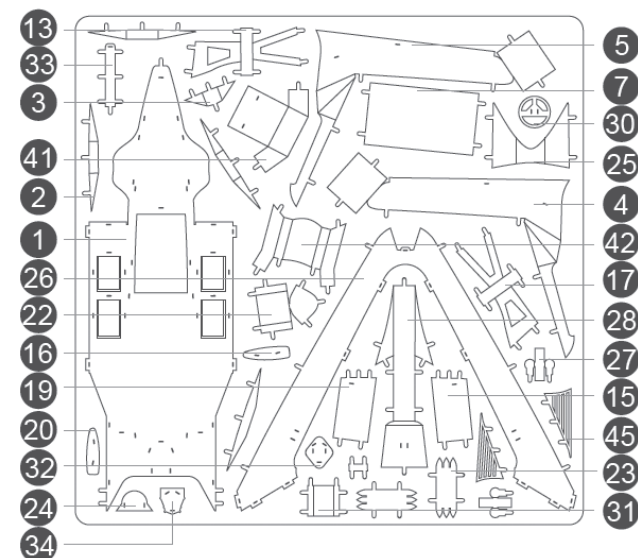
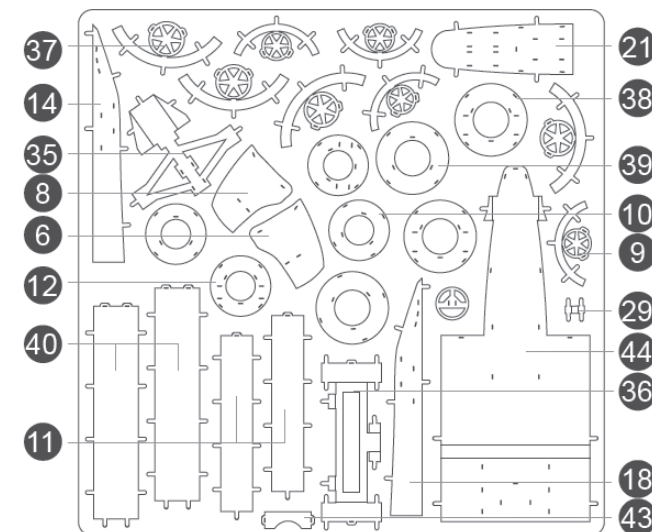
- Beachten Sie bei der Montage bitte generell folgende Punkte:
- Gehen Sie langsam und behutsam vor, damit die Teile nicht brechen.
 - Biegen Sie die Teile nicht mehrfach hin- und her, damit sie an den Kanten nicht brechen.



ACHTUNG!

Schauen Sie vorher, um welche Teile es sich handelt und wie die Teile richtig gebogen werden müssen.

- Achten Sie darauf beim Bearbeiten des Autos bereits montierte Einzelteile nicht zu verbiegen.
- Schneiden Sie die Teile ordentlich aus. Entfernen Sie ggf. abstehende Überreste der Metallhalterungen oder biegen Sie die Überreste entsprechend um, damit Sie später die Laschen vollständig in die Ösen einsetzen können.
- Gehen Sie Schritt für Schritt so vor, wie auf den Abbildungen dargestellt. Überspringen Sie keine Schritte, da Sie sonst Schwierigkeiten mit der Montage haben werden.
- Nehmen Sie beim Biegen oder Drehen der Laschen die Pinzette zu Hilfe.
- Verwenden Sie, falls notwendig, feineres Werkzeug, eine Spitzzange oder eine Lupe.



Montage

Verwenden Sie zum Bearbeiten der Laschen und kleiner Bauteile passendes Werkzeug, z.B. eine Pinzette.

Zeichenerklärung:

Zeichen	Bedeutung	Beispiel
	Lasche einstecken und um 90° biegen.	
	Lasche einstecken und um 90° drehen (stabiler, wird daher zumeist so angewandt).	
Schwarz markierte Oberfläche	Schwarz markierte Oberflächen werden gefaltet oder gebogen.	
Draufsicht / Querschnitt	Wenn Teile speziell geformt werden müssen, so wird dies entweder durch die Draufsicht oder den Querschnitt dargestellt.	



HINWEIS:

Alle beschriebenen Schritte werden nachfolgend bildlich belegt. Oftmals werden auch mehrere Schritte in einem Bild zusammengefasst.

Die Bauteil-Seite, die auf der Platine nach oben zeigt, wird auf den Grafiken weiß dargestellt. Die Bauteil-Seite-Seite, die auf der Platine nach unten schaut, wird dunkel dargestellt.

Beispiel:

Verwendung

Schneiden Sie die Teile aus den Metallplatinen und verbinden Sie sie wie abgebildet.



ACHTUNG!

Verletzungsgefahr durch funktionsbedingte Spitzen und scharfe Kanten.
Verwenden Sie eine Pinzette und eine Spitzzange zur

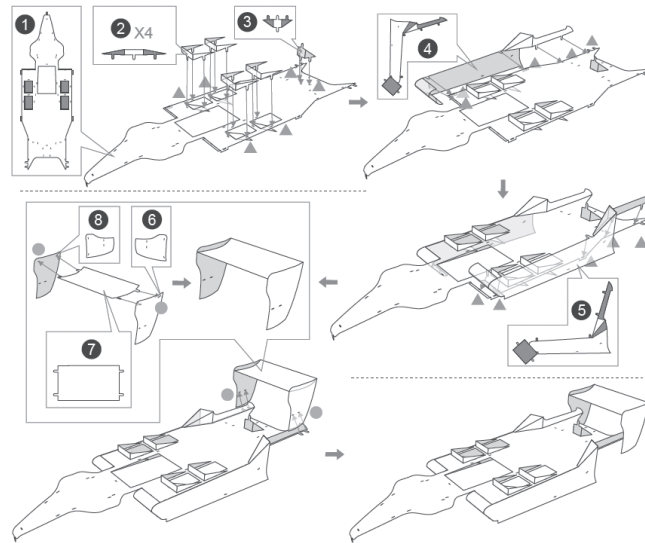
Erleichterung des Zusammenbaus.



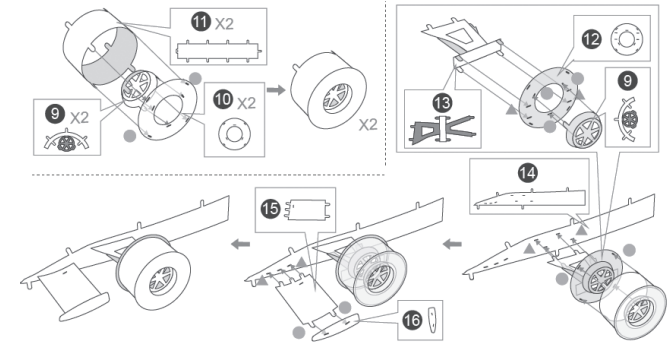
ACHTUNG!

Achten Sie auf die korrekte Knickrichtung.
Seien Sie vorsichtig beim Zusammenbau und achten Sie darauf, dass Sie keine Metallteile abbrechen.

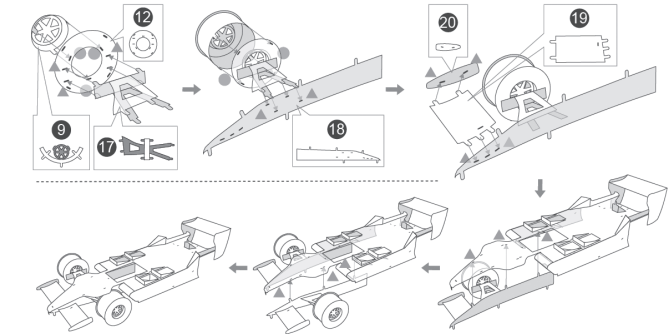
1. Falten Sie die Teile 1, 2 und 3 wie in der Grafik abgebildet. Stecken Sie die Teile zusammen und drehen Sie die Laschen um 90°.
2. Falten Sie die Teile 4 und 5 wie in der Grafik abgebildet und stecken Sie sie auf Teil 1. Drehen Sie die Laschen um 90°.
3. Verbinden Sie die Teile 6, 7 und 8 miteinander und biegen Sie die Laschen um 90°. Verbinden Sie das Teil nun mit dem zuvor zusammengesteckten Teil und biegen Sie die Laschen um 90°.



4. Falten Sie die Teile 9, 10 und 11 wie in der Grafik abgebildet und verbinden Sie es zu einem Rad. Biegen Sie die Laschen um 90°.
5. Verfahren Sie für das zweite Rad wie in Schritt 4 beschrieben.
6. Falten Sie Teil 13 wie in der Grafik abgebildet. Stecken Sie Teil 12 auf Teil 13 und Teil 9 auf Teil 12. Biegen Sie die Laschen um 90°.



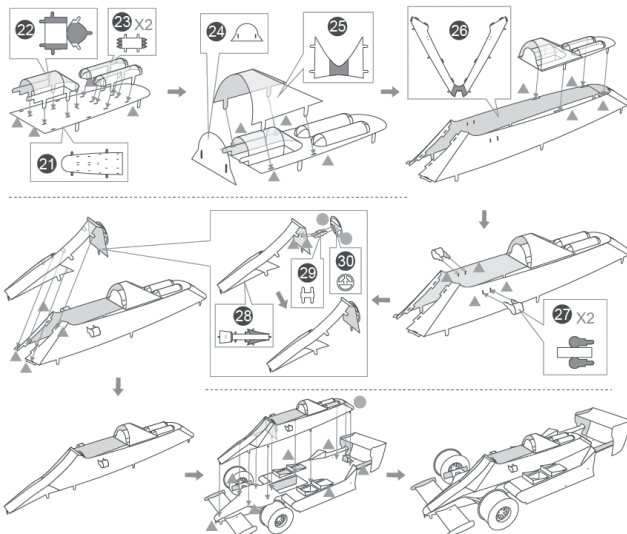
7. Falten Sie Teil 9 und Teil 17 wie in der Grafik abgebildet. Verbinden Sie Teil 9 und Teil 12 miteinander und stecken Sie Teil 17 auf Teil 12. Drehen Sie die Laschen um 90°.
8. Stecken Sie Teil 18 auf Teil 17 und drehen Sie die Laschen um 90°.
9. Verbinden Sie Teil 19 mit Teil 18 und Teil 20 zur Unterseite des Rennautos. Drehen Sie die Laschen um 90°.



10. Falten Sie die Teile 23 und das Teil 22 wie in der Grafik abgebildet. Stecken Sie die Teile auf Teil 21 und drehen Sie die Laschen um 90°.
11. Falten Sie Teil 25 und stecken Sie die Teile 24 und 25 auf Teil 21. Drehen Sie die Laschen um 90°.
12. Falten Sie Teil 26 wie in der Grafik abgebildet. Stecken Sie Teil 21 auf Teil 26 und drehen Sie die Laschen um 90°.
13. Falten Sie die Teile 27 und stecken Sie sie seitlich an Teil 26. Drehen Sie die Laschen um 90°.

14. Falten Sie Teil 28 wie in der Grafik abgebildet. Verbinden Sie es mit Teil 29 und Teil 30. Biegen Sie die Laschen um 90° und verbinden Sie das Teil mit Teil 26. Drehen Sie die Laschen um 90°.

15. Verbinden Sie Teil 26 mit der Unterseite des Rennautos und drehen Sie die Laschen um 90°.



16. Falten Sie Teil 31 wie in der Grafik abgebildet.

17. Falten Sie Teil 33 wie in der Grafik abgebildet und verbinden Sie es mit Teil 34 und biegen Sie die Laschen um 90°.

18. Verbinden Sie Teil 31 mit Teil 32 und Teil 33.

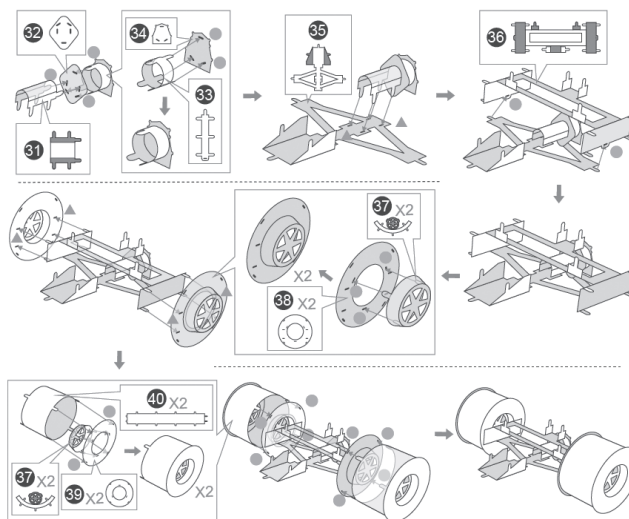
19. Falten Sie Teil 35 wie in der Grafik abgebildet und stecken Sie Teil 31 auf Teil 35. Drehen Sie die Laschen um 90°.

20. Falten Sie Teil 36 wie in der Grafik abgebildet und stecken Sie es auf Teil 35. Biegen Sie die Laschen um 90°.

21. Falten Sie die Teile 37 wie in der Grafik abgebildet und verbinden Sie sie mit den Teilen 38, sodass zwei Felgen entstehen.

22. Verbinden Sie die Räder mit Teil 35 und drehen Sie die Laschen um 90°.

23. Falten Sie die Teile 37, 39 und 40 wie in der Grafik abgebildet. Verbinden Sie die Teile mit den Felgen und biegen Sie die Laschen um 90°.



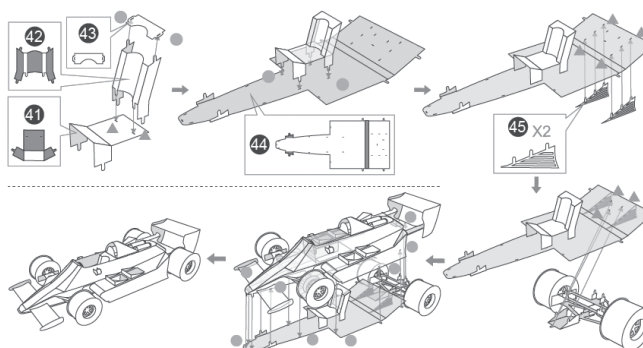
24. Falten Sie die Teile 41 und 42 wie in der Grafik abgebildet.

Verbinden Sie die Teile miteinander und stecken Sie Teil 43 auf Teil 42. Biegen Sie die Laschen um 90°.

25. Falten Sie Teil 44 wie in der Grafik abgebildet und verbinden Sie es mit Teil 41. Biegen Sie die Laschen um 90°.

26. Stecken Sie die Teile 45 auf Teil 41 und drehen Sie die Laschen um 90°.

27. Verbinden Sie alle Teile miteinander wie in der Grafik abgebildet und biegen Sie die Laschen um 90°.



Sicherheitshinweise

- Diese Bedienungsanleitung dient dazu, Sie mit der Funktionsweise dieses Produktes vertraut zu machen. Bewahren Sie diese Anleitung daher gut auf, damit Sie jederzeit darauf zugreifen können.
- Ein Umbauen oder Verändern des Produktes beeinträchtigt die Produktsicherheit. Achtung Verletzungsgefahr!
- Behandeln Sie das Produkt sorgfältig. Es kann durch Stöße, Schläge oder Fall aus bereits geringer Höhe beschädigt werden.
- Halten Sie das Produkt fern von Feuchtigkeit und extremer Hitze.
- Tauchen Sie das Produkt niemals in Wasser oder andere Flüssigkeiten.
- Nicht für Kinder unter 14 Jahren geeignet. Die ausgeschnittenen Teile sind scharfkantig und können verschluckt werden.
- Technische Änderungen und Irrtümer vorbehalten.

Informationen und Antworten auf häufige Fragen (FAQs) zu vielen unserer Produkte sowie ggfs. aktualisierte Handbücher finden Sie auf der Internetseite:

www.playtastic.de

Geben Sie dort im Suchfeld die Artikelnummer oder den Artikelnamen ein.

Chère cliente, cher client,

Nous vous remercions d'avoir choisi cette maquette 3D. Afin d'utiliser au mieux votre nouveau produit, veuillez lire attentivement ce mode d'emploi et respecter les consignes et astuces suivantes.

Contenu

- Maquette Voiture de course de 45 pièces
- Mode d'emploi

Accessoires (disponibles séparément sur <https://www.pearl.fr>)

Accessoires requis :

- NX3102 : outil (1 pincette, 1 paire de ciseaux)

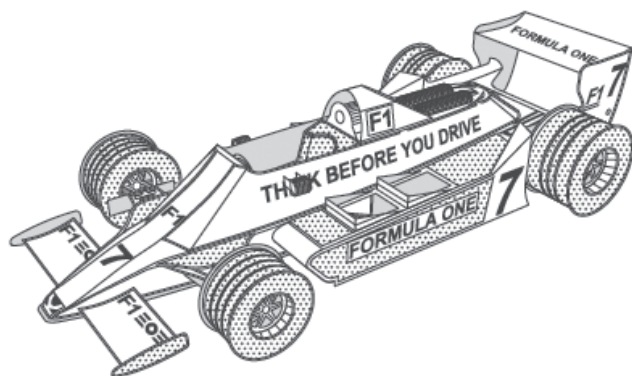
Accessoires en option :

- Base lumineuse à LED

Caractéristiques du produit

Éléments	45
Âge recommandé	14+
Dimensions	120 x 3 x 168 mm
Poids	74 g

Description du produit



Instructions de montage



ATTENTION !

Risque de blessure sur les pointes et bords tranchants fonctionnels. Utilisez la pincette ainsi qu'une pince à bec pour faciliter l'assemblage. Veillez également à ne pas faire sauter les pièces lorsque vous les extrayez de la plaque. Maintenez fermement les pièces à détacher.

Lors du montage, soyez attentifs aux points suivants :

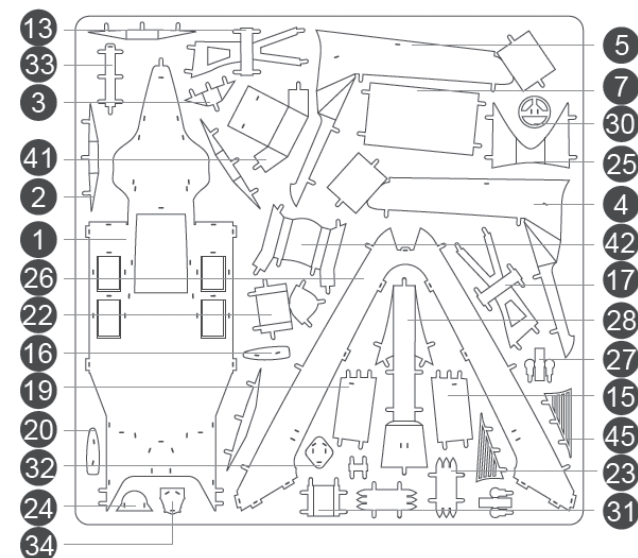
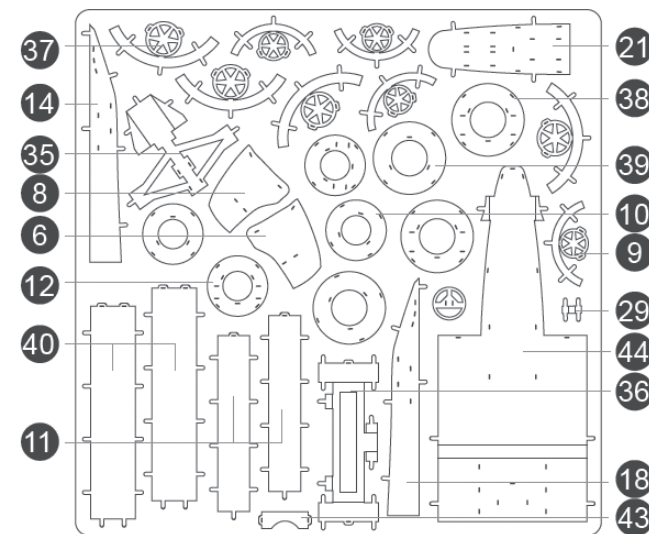
- Procédez lentement et prudemment pour éviter de casser les pièces.
- Ne pliez pas les pièces plusieurs fois de suite dans un mouvement de va-et-vient, sinon elles risquent de se casser sur les bords.



ATTENTION !

Vérifiez au préalable la pièce concernée et comment la plier.

- Lors de l'assemblage du véhicule, veillez à ne pas plier les pièces déjà assemblées.
- Détachez les pièces dans l'ordre. Si nécessaire, enlevez ou pliez les restes saillants des supports métalliques, afin de pouvoir complètement insérer les languettes dans les œillets ultérieurement.
- Procédez par étape, comme décrit sur les illustrations. Ne passez pas les étapes ; vous risquez sinon d'avoir des difficultés avec le montage.
- Utilisez la pincette pour vous aider à tourner ou plier les languettes.
- Si besoin, utilisez des outils fins, une pince à long bec ou une loupe.



Montage

Utilisez des outils appropriés, par exemple une pincette, pour travailler les languettes et petits composants.

Explication des symboles :

Symbole	Signification	Exemple
	Rabattez la languette et pliez-la de 90°.	
	Rabattez la languette et pliez-la de 90° (plus solide, principalement utilisé comme ceci).	
Surface marquée de noir.	Surface marquée de noir à plier ou tordre.	
Vue du dessus / Coupe transversale	Si des pièces doivent être pliées spécialement, cela vous est indiqué soit par la vue de dessus, soit par la coupe transversale.	



NOTE :
Toutes les étapes décrites sont illustrées ci-après. Il peut arriver que plusieurs étapes soient décrites dans une seule image.

Le côté orienté vers le haut de la plaque est représenté en blanc sur le schéma. Le côté orienté vers le bas de la plaque est représenté en foncé sur le schéma.

Exemple :

Utilisation

Découpez les pièces sur la plaquette de métal et assemblez-les comme sur les schémas.



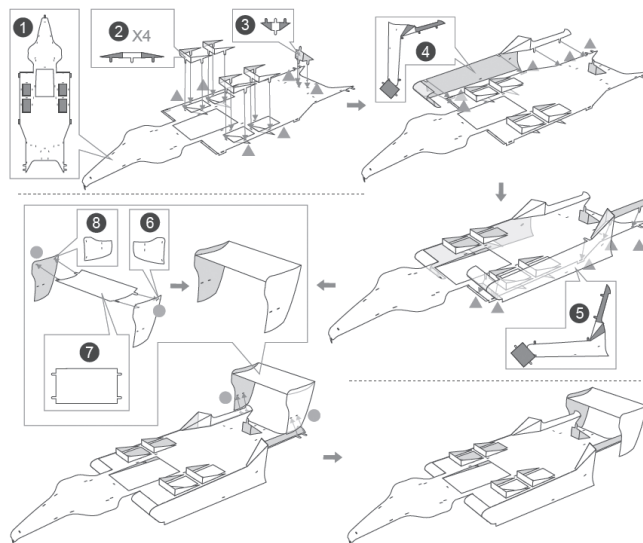
ATTENTION !
Risque de blessure sur les pointes et bords tranchants fonctionnels.
Utilisez la pincette ainsi qu'une pince à bec pour

faciliter l'assemblage.

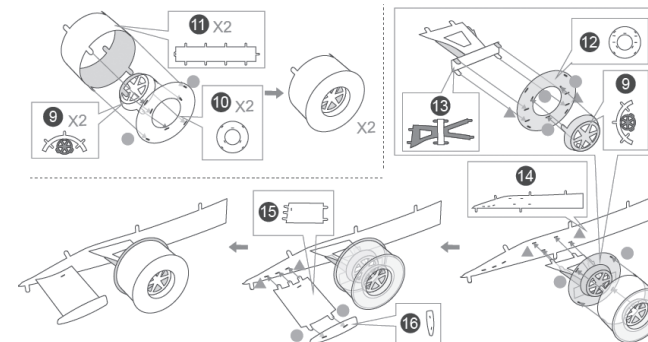


ATTENTION !
Veillez à bien respecter le sens de pliage.
Soyez précautionneux lors de l'assemblage et veillez à ne briser aucun élément en métal.

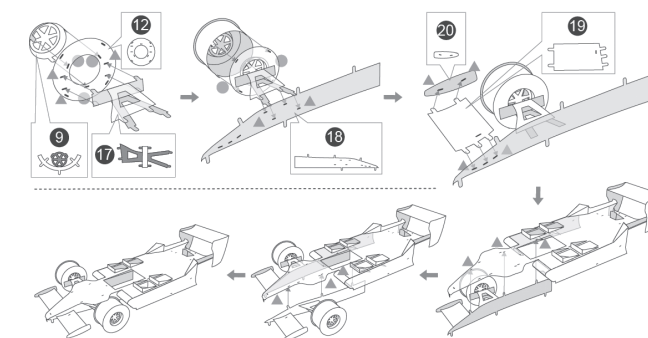
1. Pliez les parties 1, 2 et 3 comme indiqué sur le schéma. Assemblez les pièces et tournez les languettes de 90°.
2. Pliez les parties 4 et 5 comme sur le schéma et ajoutez-les à la partie 1. Tournez les languettes de 90°.
3. Assemblez les éléments 6, 7 et 8 et pliez les languettes sur 90°. Assemblez l'élément avec la pièce précédemment assemblée et pliez les languettes de 90°.



4. Pliez les parties 9, 10 et 11 comme sur le schéma et assemblez-les avec une roue. Pliez les languettes sur 90°.
5. Procédez comme décrit à l'étape 4 pour la deuxième roue.
6. Placez la partie 13 comme indiqué sur le schéma. Placez la partie 12 sur la partie 13 et la partie 9 sur la partie 12. Pliez les languettes sur 90°.



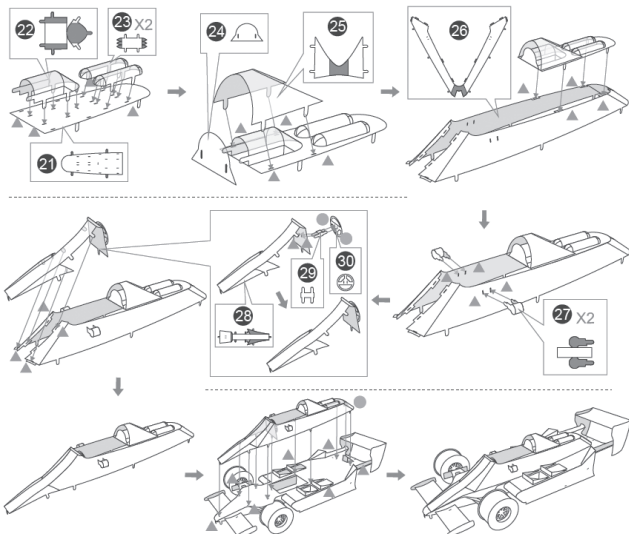
7. Pliez la partie 9 et 17 comme indiqué sur le schéma. Assemblez les parties 9 et 12 et placez la partie 17 sur la partie 12. Tournez les languettes de 90°.
8. Insérez la partie 18 sur la partie 17 et tournez les languettes de 90°.
9. Placez la partie 19 sur la partie 18 et la partie 20 sur la face inférieure de la voiture de course. Tournez les languettes de 90°.



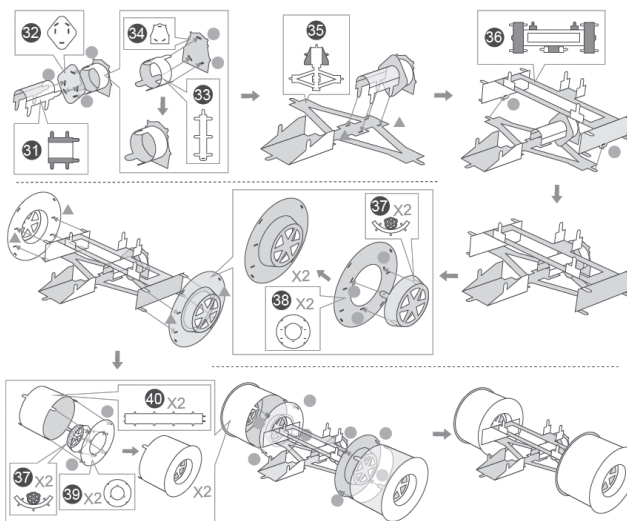
10. Pliez les parties 23 et 22 comme indiqué sur le schéma. Placez les éléments sur la partie 21 et tournez les languettes de 90°.
11. Pliez la partie 25 et insérez les parties 24 et 25 sur la partie 21. Tournez les languettes de 90°.
12. Pliez la partie 26 comme indiqué sur le schéma. Insérez la partie 21 sur la partie 26 et tournez les languettes de 90°.
13. Pliez les pièces 27 et fixez-les sur le côté de la pièce 26.

Tournez les languettes de 90°.

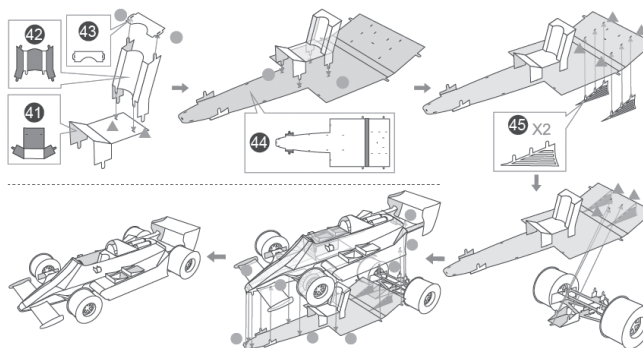
14. Pliez la partie 28 comme indiqué sur le schéma. Reliez-la aux parties 29 et 30. Pliez les languettes sur 90° et assemblez la partie avec la partie 26. Tournez les languettes de 90°.
15. Assemblez la partie 26 avec la face inférieure de la voiture de course et tournez les languettes de 90°.



16. Pliez la partie 31 comme indiqué sur le schéma.
17. Pliez la partie 26 comme indiqué sur le schéma et assemblez-la avec la partie 34. Pliez les languettes sur 90°.
18. Assemblez la partie 31 avec la partie 32 et la partie 33.
19. Pliez la partie 35 comme indiqué sur le schéma et insérez la partie 31 sur la partie 35. Tournez les languettes de 90°.
20. Pliez la partie 36 comme indiqué sur le schéma et fixez-la à la partie 35. Pliez les languettes sur 90° :
21. Pliez les pièces 37 comme indiqué sur le schéma et assemblez-les avec la pièce 38 de manière à former deux jantes.
22. Assemblez les roues à la pièce 35 et tournez les languettes de 90°.
23. Pliez les pièces 37, 39 et 40 comme indiqué sur le schéma. Assemblez les pièces avec les jantes et pliez les languettes à 90°.



24. Pliez les pièces 41 et 42 comme indiqué sur le schéma. Assemblez les pièces et fixez la pièce 43 sur la pièce 42. Pliez les languettes sur 90°.
25. Pliez la partie 44 comme indiqué sur le schéma et fixez-la à la partie 41. Pliez les languettes sur 90°.
26. Placez la pièce 45 sur la pièce 41 et tournez les languettes de 90°.
27. Assemblez tous les éléments et pliez les languettes sur 90°.



Consignes de sécurité

- Ce mode d'emploi vous permet de vous familiariser avec le fonctionnement du produit. Conservez précieusement ce mode d'emploi afin de pouvoir le consulter en cas de besoin.
- Pour connaître les conditions de garantie, veuillez contacter votre revendeur. Veuillez également tenir compte des conditions générales de vente !
- Veillez à utiliser le produit uniquement comme indiqué dans la notice. Une mauvaise utilisation peut endommager le produit ou son environnement.
- Le démontage ou la modification du produit affecte sa sécurité. Attention : risque de blessures !
- Manipulez le produit avec précaution. Un coup, un choc, ou une chute, même de faible hauteur, peut l'endommager.
- N'exposez pas le produit à l'humidité ni à une chaleur extrême.
- Ne plongez jamais le produit dans l'eau ni dans aucun autre liquide.
- Interdit aux enfants de moins de 14 ans. Les pièces découpées sont tranchantes et peuvent être avalées.
- Conservez le produit hors de la portée et de la vue des enfants !
- Aucune garantie ne pourra être appliquée en cas de mauvaise utilisation.
- Le fabricant décline toute responsabilité en cas de dégâts matériels ou dommages (physiques ou moraux) dus à une mauvaise utilisation et/ou au non-respect des consignes de sécurité.
- Sous réserve de modification et d'erreur.