

### Sehr geehrte Kundin, sehr geehrter Kunde,

vielen Dank für den Kauf dieser aufblasbaren Palme bzw. dieses aufblasbaren Oktopus.

Bitte lesen Sie diese Bedienungsanleitung aufmerksam durch und beachten Sie die aufgeführten Hinweise und Tipps, damit Sie [den/die/das] [Artikelbezeichnung] optimal einsetzen können.

### Lieferumfang

- Gartensprinkler im Palmen- bzw. Oktopus-Design
- Bedienungsanleitung

### Optionales Zubehör

- Gartenschlauch

### Produktvarianten

NX-3153: Aufblasbare Palme mit integriertem Wassersprinkler für Kinder.

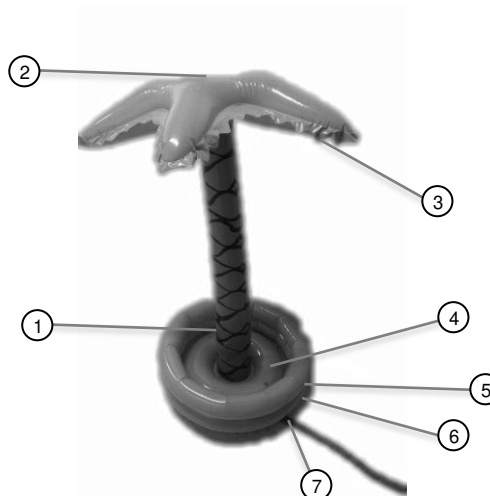
NX-3154: Aufblasbarer Oktopus mit integriertem Wassersprinkler für Kinder.

### Technische Daten

	<b>NX-3153</b>	<b>NX-3154</b>
Sprengler-Radius	bis zu 2 Meter	
Material	Kunststoff	
Farbe	grün, braun	blau
Maße aufgeblasen (Ø x H)	60 x 120 cm	90 x 45 cm
Gewicht	710 g	430 g

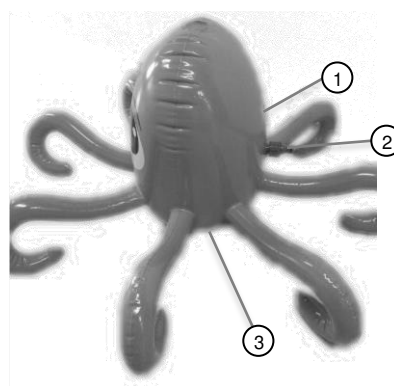
### Produktdetails

#### NX-3153



- 1 Luftöffnung für den Palmenstamm
- 2 Sprinkler
- 3 Luftöffnung für die Blätter
- 4 Luftöffnung für den Boden
- 5 Luftöffnung für den oberen Rand
- 6 Luftöffnung für den unteren Rand
- 7 Gartenschlauchanschluss

#### NX-3154



- 1 Luftöffnung Oktopus
- 2 Gartenschlauchanschluss
- 3 Wasseröffnung zum Beschweren

### Inbetriebnahme

#### NX-3153

1. Öffnen Sie die 5 Luftöffnungen und pusten Sie die Palme mit dem Mund oder einer Luftpumpe auf. Verschließen Sie die Öffnungen anschließend sofort wieder.
2. Achten Sie darauf, dass die Palme vollständig aufgeblasen ist.

#### NX-3154

1. Öffnen Sie die Wasseröffnung an der Unterseite des Oktopus und befüllen Sie den Oktopus mit Wasser, damit dieser einen guten Stand hat und nicht umkippen kann. Schließen Sie die Öffnung anschließend wieder, so dass kein Wasser austreten kann.
2. Öffnen Sie die Luftöffnung und pusten Sie den Oktopus mit dem Mund oder einer Luftpumpe auf. Verschließen Sie die Luftöffnung anschließend wieder.

### Verwendung

1. Schließen Sie einen Gartenschlauch an den roten Gartenschlauchanschluss an.
2. (**Nur bei NX-3153**) Befüllen Sie das Becken der Palme mit Wasser, damit die Palme richtig steht und nicht umkippen kann.
3. Lassen Sie das Wasser einlaufen, indem Sie den Wasserhahn öffnen. Das Wasser wird durch die Palme / den Oktopus nach oben transportiert. Der integrierte Wassersprinkler hat je nach Wasserdruck einen Radius von bis zu 2 Metern.

### Nach der Verwendung

1. Stellen Sie das Wasser ab und trennen Sie den Gartenschlauch vom roten Wasseranschluss, um den Sprinkler auszuschalten.
2. Entfernen Sie das Wasser aus der Palme bzw. dem Oktopus. Öffnen Sie dafür beim Oktopus die Wasseröffnung.
3. Öffnen Sie die Luftöffnungen. Drücken Sie diese ein wenig zusammen, so dass die Luft entweichen kann oder nehmen Sie eine entsprechende Luftpumpe, die Luft ablassen kann.
4. Lassen Sie die Palme bzw. den Oktopus vollständig trocknen bevor Sie sie/ihn zusammenfalten und verstauen.
5. Lagern Sie den Wassersprinkler trocken.

### Sicherheitshinweise

- Diese Bedienungsanleitung dient dazu, Sie mit der Funktionsweise dieses Produktes vertraut zu machen. Bewahren Sie diese Anleitung daher gut auf, damit Sie jederzeit darauf zugreifen können.
- Ein Umbauen oder Verändern des Produktes beeinträchtigt die Produktsicherheit. Achtung Verletzungsgefahr!
- Alle Änderungen und Reparaturen an dem Gerät oder Zubehör dürfen nur durch den Hersteller oder von durch ihn ausdrücklich hierfür autorisierte Personen durchgeführt werden.
- Öffnen Sie das Produkt niemals eigenmächtig. Führen Sie Reparaturen nie selbst aus!
- Behandeln Sie das Produkt sorgfältig. Es kann durch Stöße, Schläge oder Fall aus bereits geringer Höhe beschädigt werden.
- Halten Sie das Produkt fern von Feuchtigkeit und extremer Hitze.
- Tauchen Sie das Produkt niemals in Wasser oder andere Flüssigkeiten.
- Technische Änderungen und Irrtümer vorbehalten!

### Konformitätserklärung

Hiermit erklärt PEARL.GmbH, dass sich die Produkte NX-3153-675 und NX-3154-675 in Übereinstimmung mit der Spielzeug-Richtlinie 2009/48/EG befindet.



Qualitätsmanagement  
Dipl. Ing. (FH) Andreas Kurtasz

Die ausführliche Konformitätserklärung finden Sie unter [www.pearl.de/support](http://www.pearl.de/support). Geben Sie dort im Suchfeld die Artikelnummer NX-3153 bzw. XN-3154 ein.

Informationen und Antworten auf häufige Fragen (FAQs) zu vielen unserer Produkte sowie ggfs. aktualisierte Handbücher finden Sie auf der Internetseite:

**[www.playtastic.de](http://www.playtastic.de)**

Geben Sie dort im Suchfeld die Artikelnummer oder den Artikelnamen ein.

### Chère cliente, cher client,

Nous vous remercions d'avoir choisi ce palmier / cette pieuvre gonflable.

Afin d'utiliser au mieux votre nouveau produit, veuillez lire attentivement ce mode d'emploi et respecter les consignes et astuces suivantes.

### Contenu

- Palmier / pieuvre gonflable avec arroseur intégré
- Mode d'emploi

Accessoires en option (disponibles séparément sur <https://www.pearl.fr>)

- Tuyau d'arrosage

### Variantes du produit

NX3153 : Palmier gonflable avec arroseur intégré

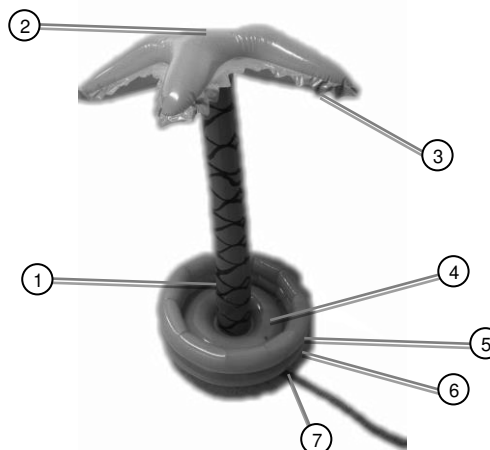
NX3154 : Pieuvre gonflable avec arroseur intégré

### Caractéristiques techniques

	NX3153	NX3154
Rayon d'arrosage	jusqu'à 2 m	
Matériaux	Plastique	
Couleur	vert, marron	bleu
Dimensions gonflé(e) (Ø x H)	60 x 120 cm	90 x 45 cm
Poids	710 g	430 g

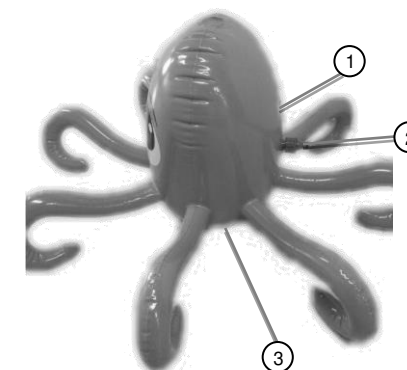
### Description du produit

#### NX3153



- 1 Ouverture d'aération pour tronc
- 2 Arroseur
- 3 Ouverture d'aération pour feuilles
- 4 Ouverture d'aération pour sol
- 5 Ouverture d'aération pour bord supérieur
- 6 Ouverture d'aération pour bord inférieur
- 7 Embout pour tuyau d'arrosage

#### NX3154



- 1 Ouverture d'aération pieuvre
- 2 Embout pour tuyau d'arrosage
- 3 Ouverture d'eau

### Mise en marche

#### NX3153

1. Ouvrez les 5 ouvertures d'aération et gonflez le palmier avec votre bouche ou une pompe à air. Fermez les ouvertures immédiatement après.
2. Veillez à ce que le palmier est solidement fixé.

#### NX3154

1. Ouvrez l'ouverture à eau située au fond de la pieuvre, et remplissez la pieuvre d'eau pour qu'elle tienne de façon stable, sans se renverser. Refermez ensuite l'ouverture pour empêcher l'eau de s'échapper.
2. Ouvrez l'ouverture d'aération et gonflez la pieuvre avec votre bouche ou une pompe à air. Fermez l'ouverture immédiatement après.

### Utilisation

1. Raccordez un tuyau d'arrosage à l'embout rouge pour tuyau d'arrosage.
2. **NX3153 seulement** : remplissez le réservoir du palmier avec de l'eau, de façon à ce qu'il ne puisse pas se renverser.
3. Laissez couler l'eau en ouvrant le robinet. L'eau monte à travers le palmier / la pieuvre. L'arroseur projette de l'eau dans un rayon allant jusqu'à 2 m, en fonction de la pression de l'eau.

### Après utilisation

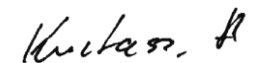
1. Coupez l'eau et débranchez le tuyau d'arrosage de l'embout rouge pour éteindre l'arroseur.
2. Videz l'eau contenue dans le palmier ou dans la pieuvre. Dans le cas de la pieuvre, ouvrez l'ouverture d'eau.
3. Ouvrez les ouvertures d'aération. Pressez-les un peu pour vider l'air ou utilisez une pompe à air appropriée.
4. Laissez sécher complètement le palmier / la pieuvre avant de le / la plier et de le / la ranger.
5. Rangez le palmier / la pieuvre une fois ces derniers secs.

### Consignes de sécurité

- Ce mode d'emploi vous permet de vous familiariser avec le fonctionnement du produit. Conservez précieusement ce mode d'emploi afin de pouvoir le consulter en cas de besoin.
- Pour connaître les conditions de garantie, veuillez contacter votre revendeur. Veuillez également tenir compte des conditions générales de vente !
- Veuillez à utiliser le produit uniquement comme indiqué dans la notice. Une mauvaise utilisation peut endommager le produit ou son environnement.
- Le démontage ou la modification du produit affecte sa sécurité. Attention : risque de blessures !
- Toute modification ou réparation de l'appareil ou de ses accessoires doit être effectuée exclusivement par le fabricant ou par un spécialiste dûment autorisé.
- N'ouvrez jamais le produit, sous peine de perdre toute garantie. Ne tentez jamais de réparer vous-même le produit !
- Manipulez le produit avec précaution. Un coup, un choc, ou une chute, même de faible hauteur, peut l'endommager.
- N'exposez pas le produit à l'humidité ni à une chaleur extrême.
- Ne plongez jamais l'appareil dans l'eau ni dans aucun autre liquide.
- Ce produit n'est pas un jouet, ne laissez pas les enfants l'utiliser sans surveillance.
- Aucune garantie ne pourra être appliquée en cas de mauvaise utilisation.
- Le fabricant décline toute responsabilité en cas de dégâts matériels ou dommages (physiques ou moraux) dus à une mauvaise utilisation et/ou au non-respect des consignes de sécurité.
- Sous réserve de modification et d'erreur !

### Déclaration de conformité

La société PEARL.GmbH déclare ces produits NX-3153 et NX-3154 conformes à la directive 2009/48/CE actuelle du Parlement Européen, relative à la sécurité des jouets.



Service Qualité  
Dipl. Ing. (FH) Andreas Kurtasz

La déclaration de conformité complète du produit est disponible en téléchargement à l'adresse <https://www.pearl.fr/support/notices> ou sur simple demande par courriel à [qualite@pearl.fr](mailto:qualite@pearl.fr).