

Sehr geehrte Kundin, sehr geehrter Kunde,

vielen Dank für den Kauf dieses Pflanzen-Aufzucht-Turms. Der integrierte Wassertank sorgt für eine gleichmäßige Bewässerung der Pflanzen. Die Ranken können dann am Turmgerüst in die Höhe schießen.

Bitte lesen Sie diese Bedienungsanleitung und befolgen Sie die aufgeführten Hinweise und Tipps, damit Sie Ihren neuen Pflanzen-Aufzucht-Turm optimal einsetzen können.

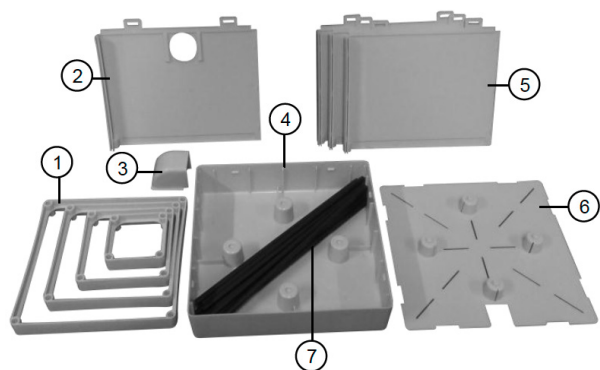
Lieferumfang

- Pflanzenkübel (Wassertank-Boden, Kübel-Boden, 4x Kübel-Wände)
- 16 Stangen
- 4 Ringe
- Bedienungsanleitung

Technische Daten

| | |
|-----------------------|------------------|
| Wassertank | 2,5 l |
| Turmhöhe | 150 cm |
| Pflanzenkübel-Volumen | 11 l |
| Maße | 150 x 25 x 25 cm |
| Gewicht | 1 kg |

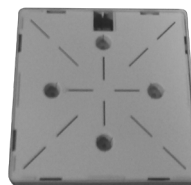
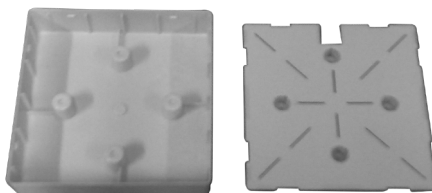
Produktdetails



- 1. Ringe
- 2. Kübel-Rückwand
- 3. Wasser-Rohr
- 4. Wassertank
- 5. Kübel-Wände
- 6. Kübel-Boden
- 7. Stangen

Montage

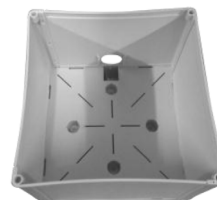
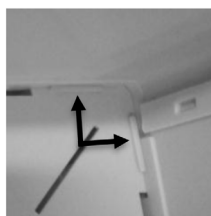
1. Stellen Sie den Wassertank auf einen ebenen, festen Untergrund.
2. Setzen Sie den Kübel-Boden passend im Wassertank ein.



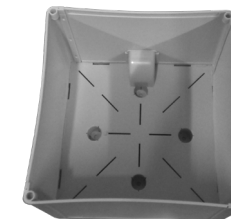
3. Stecken Sie die Kübel-Wände zusammen. Achten Sie darauf, dass die Sicherheitsstifte richtig einrasten.



4. Stecken Sie die Kübel-Wände in den Kübel-Boden. Achten Sie darauf, dass die Wände hinter den Führungs-Erhebungen verlaufen und die Sicherheitsstifte richtig einrasten.



5. Führen Sie das Wasser-Rohr passend in der Aufnahme-Schiene über der Öffnung der Kübel-Rückwand ein. Schieben Sie sie bis zum Anschlag nach unten.



6. Bringen Sie die Stangen am Kübel an. Achten Sie darauf, dass sie bis zum Anschlag in der Einstecköffnung versenkt werden.



7. Bringen Sie den größten Ring auf den Stangen an.



8. Wiederholen Sie Schritt 6 und 7 der Ringgröße nach bis ganz oben der kleinste Ring aufgesteckt ist.

Verwendung

1. Füllen Sie den Kübel mit Erde.
2. Säen Sie die Pflanzen.
3. Geben Sie durch die Öffnung in der Rückwand Wasser in den Wassertank (bis zu 2,5 l).



HINWEIS:

Führen Sie die Ranken Ihrer Pflanze beim Wachsen um die Stangen und Ringe des Turms entlang.

Sicherheitshinweise

- Diese Bedienungsanleitung dient dazu, Sie mit der Funktionsweise dieses Produktes vertraut zu machen. Bewahren Sie diese Anleitung daher gut auf, damit Sie jederzeit darauf zugreifen können.
- Ein Umbauen oder Verändern des Produktes beeinträchtigt die Produktsicherheit. Achtung Verletzungsgefahr!
- Alle Änderungen und Reparaturen an dem Gerät oder Zubehör dürfen nur durch den Hersteller oder von durch ihn ausdrücklich hierfür autorisierte Personen durchgeführt werden.
- Öffnen Sie das Produkt nie eigenmächtig.
- Behandeln Sie das Produkt sorgfältig. Es kann durch Stöße, Schläge oder Fall aus bereits geringer Höhe beschädigt werden.
- Halten Sie das Produkt fern von extremer Hitze.
- Tauchen Sie das Produkt niemals in andere Flüssigkeiten als Wasser.
- Technische Änderungen und Irrtümer vorbehalten.

Informationen und Antworten auf häufige Fragen (FAQs) zu vielen unserer Produkte sowie ggfs. aktualisierte Handbücher finden Sie auf der Internetseite:

www.royal-gardineer.de

Geben Sie dort im Suchfeld die Artikelnummer oder den Artikelnamen ein.

Chère cliente, cher client,

Nous vous remercions pour le choix de ce produit. Grâce à cette tour astucieuse, vous aidez les plantes grimpantes à prendre de la hauteur et vous pouvez même faire pousser des tomates sur un balcon. Pratique : le réservoir d'eau intégré assure une irrigation régulière.

Afin d'utiliser au mieux votre nouveau produit, veuillez lire attentivement ce mode d'emploi et respecter les consignes et astuces suivantes.

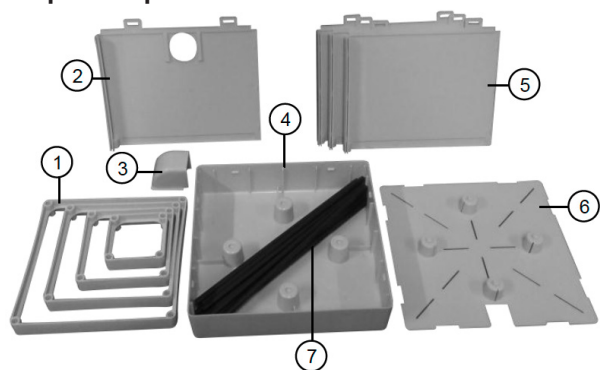
Contenu

- Pot (socle du réservoir d'eau, socle du pot, 4 côtés du pot)
- 16 barres
- 4 anneaux
- Mode d'emploi

Caractéristiques techniques

| | |
|--------------------|------------------|
| Réservoir d'eau | 2,5 L |
| Hauteur de la tour | 150 cm |
| Volume du pot | 11 l |
| Dimensions | 150 x 25 x 25 cm |
| Poids | 1 kg |

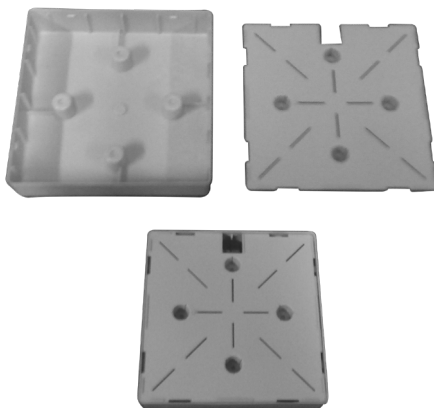
Description du produit



- 1. Anneaux
- 2. Face arrière du pot
- 3. Tuyau à eau
- 4. Réservoir d'eau
- 5. Côtés du pot
- 6. Socle du pot
- 7. Barres

Montage

1. Posez le réservoir d'eau sur une surface plane et solide.
2. Mettez le socle du pot en place dans le réservoir d'eau.



3. Assemblez les côtés du pot les uns avec les autres. Veillez à ce que la goupille de sécurité s'enclenche correctement.

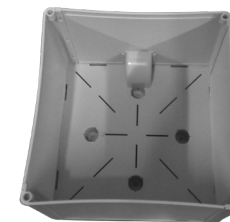


4. Fixez les côtés du pot dans le socle du pot. Ce faisant, veillez à ce que les côtés passent bien derrière les protubérances de guidage, et que les goupilles de s'enclenchent correctement.



5. Faites passer le tuyau à eau dans le rail de guidage au-dessus

de l'ouverture située sur la face arrière du pot. Faites-le glisser vers le bas jusqu'à la butée.



6. Fixez les barres sur le pot. Enfoncez-les jusqu'au fond des trous prévus à cet effet.



7. Placez le plus grand anneau sur les barres.



8. Répétez les étapes 6 et 7 en plaçant à chaque fois un anneau plus petit, jusqu'à ce que le plus petit soit fixé tout en haut.

Utilisation

1. Remplissez le pot avec de la terre.
2. Semez les plantes.
3. Versez de l'eau (jusqu'à 2,5 litres) dans le réservoir d'eau, par l'ouverture située sur le côté arrière du pot.



NOTE :

Au fur et à mesure de la croissance de la plante, faites-la grimper sur les barres et les anneaux de la tour.

Consignes de sécurité

- Ce mode d'emploi vous permet de vous familiariser avec le fonctionnement du produit. Conservez précieusement ce mode d'emploi afin de pouvoir le consulter en cas de besoin.
- Pour connaître les conditions de garantie, veuillez contacter votre revendeur. Veuillez également tenir compte des conditions générales de vente !
- Veillez à utiliser le produit uniquement comme indiqué dans la notice. Une mauvaise utilisation peut endommager le produit ou son environnement.
- Le démontage ou la modification du produit affecte sa sécurité. Attention, risque de blessure !
- Toute modification ou réparation de l'appareil ou de ses accessoires doit être effectuée exclusivement par le fabricant ou par un spécialiste dûment autorisé.
- N'ouvrez pas le produit vous-même.
- Manipulez le produit avec précaution. Un coup, un choc, ou une chute, même de faible hauteur, peut l'endommager.
- N'exposez pas le produit à une chaleur extrême.
- Ne plongez jamais le produit dans un autre liquide que de l'eau.
- Ce produit n'est pas un jouet. Surveillez les enfants pour vous assurer qu'ils ne jouent pas avec le produit.
- Aucune garantie ne pourra être appliquée en cas de mauvaise utilisation.
- Le fabricant décline toute responsabilité en cas de dégâts matériels ou dommages (physiques ou moraux) dus à une mauvaise utilisation et/ou au non-respect des consignes de sécurité.
- Sous réserve de modification et d'erreur.