

Sehr geehrte Kundin, sehr geehrter Kunde,

vielen Dank für den Kauf dieses Multifunktions-Gießstabs. Sagen Sie dem schweren Gießkannen-Schleppen ade: Schließen Sie den Multifunktions-Gießstab einfach an Ihren Gartenschlauch an, stellen Sie das den Pflanzen entsprechende Spritzmuster ein und legen Sie los.

Bitte lesen Sie diese Bedienungsanleitung und befolgen Sie die aufgeführten Hinweise und Tipps, damit Sie Ihren neuen Multifunktions-Gießstab optimal einsetzen können.

Lieferumfang

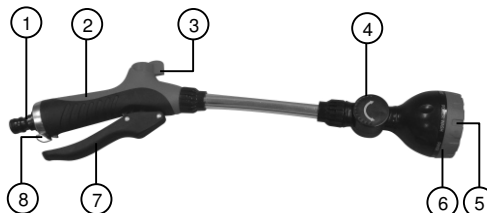
- Multifunktions-Gießstab
- Bedienungsanleitung

Zusätzlich benötigt: Gartenschlauch

Produktdaten

Spritzmuster	7
Wasserstärke	fließend einstellbar
Neigbarer Brausekopf	180°
Anschluss	Steckanschluss
Feststell-Mechanismus	✓
Maße (Ø x H)	8,5 x 44,5 cm
Gewicht	292 g

Produktdetails



1. Steckanschluss
2. Griff
3. Wasserstärke-Regler
4. Brausekopf-Gelenk
5. Düse
6. Spritzmuster-Ring
7. Hebel
8. Metallring

Verwendung

1. Stecken Sie den Griff Ihres Gießstabs auf Ihren Gartenschlauch.
2. Stellen Sie den gewünschten Neigungswinkel des Brausekopfs ein, indem Sie ihn nach unten oder oben drücken.
3. Stellen Sie das Spritzmuster ein, indem Sie den Spritzmuster-Ring vorne am Brausekopf drehen, bis der Pfeil auf die gewünschte Einstellung zeigt (siehe Tabelle).



4. Richten Sie Ihren Gießstab auf die zu bewässernde Pflanze und drücken Sie den Hebel an den Griff.



HINWEIS:

Für eine entspannte Dauerbewässerung kann der Hebel mit Hilfe des Metallring am Griff fixiert werden.

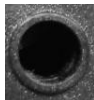


5. Stellen Sie die gewünschte Wasserstärke ein, indem Sie den Wasserregler in die entsprechende Richtung drehen (+: mehr, -: weniger).

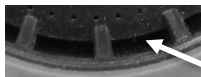


Spritzmuster

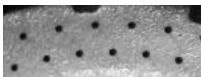
BUCKET FILLER



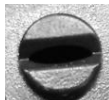
SOAKER



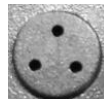
SHOWER



FLAT



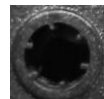
MIST



POWER WASH



RINSE



Sicherheitshinweise

- Diese Bedienungsanleitung dient dazu, Sie mit der Funktionsweise dieses Produktes vertraut zu machen. Bewahren Sie diese Anleitung daher gut auf, damit Sie jederzeit darauf zugreifen können.
- Ein Umbauen oder Verändern des Produktes beeinträchtigt die Produktsicherheit.
- Führen Sie Reparaturen nie selbst aus!
- Behandeln Sie das Produkt sorgfältig. Es kann durch Stöße, Schläge oder Fall aus bereits geringer Höhe beschädigt werden.
- Halten Sie das Produkt fern von extremer Hitze.
- Tauchen Sie das Produkt niemals in andere Flüssigkeiten als Wasser.
- Technische Änderungen und Irrtümer vorbehalten.

Informationen und Antworten auf häufige Fragen (FAQs) zu vielen unserer Produkte sowie ggfs. aktualisierte Handbücher finden Sie auf der Internetseite:

www.royal-gardineer.de

Geben Sie dort im Suchfeld die Artikelnummer oder den Artikelnamen ein.

Chère cliente, cher client,

Nous vous remercions pour le choix de cette lance d'arrosage.

Afin d'utiliser au mieux votre nouveau produit, veuillez lire attentivement ce mode d'emploi et respecter les consignes et astuces suivantes.

Contenu

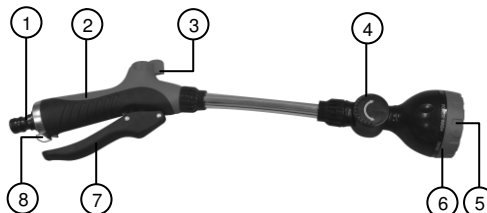
- Lance d'arrosage
- Mode d'emploi

Matériel requis : tuyau d'arrosage (non fourni)

Caractéristiques du produit

Types de jet	7
Puissance du jet	Réglable en continu
Tête d'arrosage inclinable	180°
Branchement	Raccord pour tuyau d'arrosage
Mécanisme de fixation	✓
Dimensions (Ø x H)	8,5 x 44,5 cm
Poids	292 g

Description du produit



1. Raccord pour tuyau d'arrosage
2. Manche
3. Réglage de la puissance du jet
4. Articulation de la tête d'arrosage
5. Buse
6. Anneau de sélection du jet
7. Levier
8. Anneau en métal

Utilisation

1. Insérez le manche de la lance d'arrosage dans votre tuyau d'arrosage.
2. Réglez l'inclinaison de la tête d'arrosage en l'appuyant vers le haut ou vers le bas.
3. Sélectionnez le type de jet de votre choix. Pour cela, tournez l'anneau de sélection (situé à l'avant de la tête d'arrosage), jusqu'à ce que la flèche se trouve sur la position correspondant au type de jet souhaité (voir tableau).



4. Orientez la lance d'arrosage sur les plantes à arroser, et appuyez sur le levier du manche.

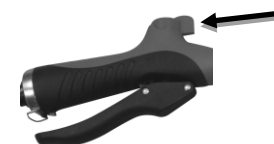


NOTE :

Pour arroser en continu sans vous fatiguer, vous pouvez fixer le levier au manche à l'aide de l'anneau en métal.

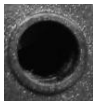


5. Réglez la puissance de jet souhaitée en tournant le bouton de réglage dans la direction correspondante (vers + ou vers -).

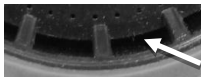


Types de jet

BUCKET FILLER



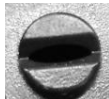
SOAKER



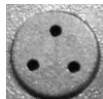
SHOWER



FLAT



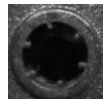
MIST



POWER WASH



RINSE



Consignes de sécurité

- Ce mode d'emploi vous permet de vous familiariser avec le fonctionnement du produit.
- Pour connaître les conditions de garantie, veuillez contacter votre revendeur. Veuillez également tenir compte des conditions générales de vente !
- Veillez à utiliser le produit uniquement comme indiqué dans la notice. Une mauvaise utilisation peut endommager le produit ou son environnement.
- Conservez-le précieusement afin de pouvoir le consulter en cas de besoin.
- Le démontage ou la modification du produit affecte sa sécurité.
- Ne tentez jamais de réparer vous-même le produit !
- Manipulez le produit avec précaution. Un coup, un choc, ou une chute, même de faible hauteur, peut l'endommager.
- N'exposez pas le produit à une chaleur extrême.
- Ne plongez jamais le produit dans un liquide autre que de l'eau.
- Ce produit n'est pas un jouet, ne laissez pas les enfants l'utiliser sans surveillance.

- Surveillez les enfants pour vous assurer qu'ils ne jouent pas avec l'appareil.
- Aucune garantie ne pourra être appliquée en cas de mauvaise utilisation.
- Le fabricant décline toute responsabilité en cas de dégâts matériels ou dommages (physiques ou moraux) dus à une mauvaise utilisation et/ou au non-respect des consignes de sécurité.
- Sous réserve de modification et d'erreur.