

## Sehr geehrte Kundin, sehr geehrter Kunde,

vielen Dank für den Kauf dieses LED-Transformators 0-20W mit dem Sie ohne großen Aufwand LED-Beleuchtungen installieren können.

Bitte lesen Sie diese Bedienungsanleitung und befolgen Sie die aufgeführten Hinweise und Tipps, damit Sie Ihren neuen LED-Transformator optimal einsetzen können.

Weitere Informationen finden Sie unter:  
**www.revolt-power.de**  
 Klicken Sie einfach auf die Seite  
**► Antworten auf häufig gestellte Fragen!**

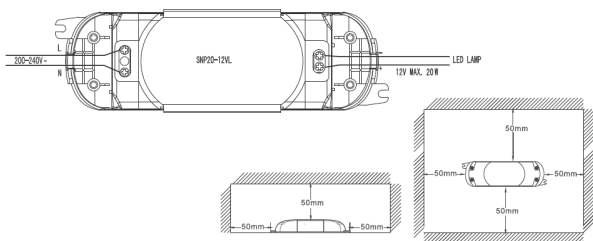
## Lieferumfang

- LED-Trafo 0-20W
- Bedienungsanleitung

## Einbau



**ACHTUNG!**  
 Lassen Sie den Transformator unbedingt von qualifiziertem Fachpersonal einbauen!



1. Schalten Sie den Strom in dem betroffenen Raum über die Hauptsicherung ab. Lösen Sie dann die vier Schrauben des Trafo-Gehäuses und nehmen Sie die beiden Abdeckungen des Transformators ab.  
 Lösen Sie die Lüsterklemme und verbinden Sie ein Stromkabel mit dem Transformatoreingang. Achten Sie dabei auf den Hinweis neben der Lüsterklemme.
2. Verbinden Sie dann die LEDs mit dem Transformator. Achten Sie dabei auf die korrekte Polarität.

3. Legen Sie die Abdeckungen wieder auf den Transformator und befestigen Sie sie wieder mit den vier Schrauben.
4. Befestigen Sie abschließend den Transformator sicher an einer Wand oder Decke und achten Sie dabei darauf, dass die Leitungen nicht gespannt sind.



**HINWEIS:**  
 Halten Sie einen Abstand von 30 cm bis maximal 200 cm zwischen Transformator und Leuchten ein.

Der Transformator darf für maximal 20 Watt eingesetzt werden.



**HINWEIS:**  
 Der Transformator kann während des Betriebs ein leises Summen von sich geben. Achten Sie darauf, dass dieses Geräusch nicht durch den Einbau in verstärkenden Gehäusen (Resonanzkörper) lauter wird.

Eine elektronische Schutzschaltung schaltet den Transformator im Falle eines Kurzschlusses oder einer Überlastung im zweiten Schaltkreis sowie einer Überhitzung oder eines offenen Schaltkreises aus. Nach der Fehlerbehebung führt der Transformator automatisch ein Reset durch.

## Technische Daten

Stromversorgung:	200 bis 230 V ± 10 %, 50 Hz
Eingangsstrom	< 0,30 A
Ausgangsspannung:	12 V ± 5 %
Leistung:	20 W
Betriebstemperatur:	-20°C bis +45°C
Gehäusetemperatur	max. 80°C
Schutzklasse:	IP 20
Länge der Anschlusskabel:	30 bis 200 cm
Anschlussleitungen:	0,75 mm <sup>2</sup>

## Sicherheitshinweise

- Diese Bedienungsanleitung dient dazu, Sie mit der Funktionsweise dieses Produktes vertraut zu machen. Bewahren Sie diese Anleitung daher gut auf, damit Sie jederzeit darauf zugreifen können.
- Ein Umbauen oder Verändern des Produktes beeinträchtigt die Produktsicherheit. Achtung Verletzungsgefahr!
- Öffnen Sie das Produkt niemals eigenmächtig. Führen Sie Reparaturen nie selbst aus!

- Behandeln Sie das Produkt sorgfältig. Es kann durch Stöße, Schläge oder Fall aus bereits geringer Höhe beschädigt werden.
- Halten Sie das Produkt fern von Feuchtigkeit und extremer Hitze.
- Tauchen Sie das Produkt niemals in Wasser oder andere Flüssigkeiten.
- Das Produkt ist nur für die Verwendung in Innenräumen geeignet.
- Halten Sie einen Abstand von 30 cm bis maximal 200 cm zwischen Transformator und Leuchten ein.
- Sorgen Sie für eine ausreichende Belüftung des Transformators. Montieren Sie den Transformator daher mit einem Freiraum zu allen Seiten (mindestens 5 cm).
- Der Transformator ist nicht zur Verwendung mit einem Dimmer geeignet.
- Lassen Sie den Transformator ausschließlich von qualifiziertem Fachpersonal montieren.
- Technische Änderungen und Irrtümer vorbehalten!

## Wichtige Hinweise zur Entsorgung

Dieses Elektrogerät gehört nicht in den Hausmüll. Für die fachgerechte Entsorgung wenden Sie sich bitte an die öffentlichen Sammelstellen in Ihrer Gemeinde. Einzelheiten zum Standort einer solchen Sammelstelle und über ggf. vorhandene Mengenbeschränkungen pro Tag / Monat / Jahr entnehmen Sie bitte den Informationen der jeweiligen Gemeinde.

## Konformitätserklärung

Hiermit erklärt PEARL.GmbH, dass sich das Produkt NX-3454-675 in Übereinstimmung mit der EMV-Richtlinie 2004/108/EG, der Niederspannungsrichtlinie 2006/95/EG und der RoHS-Richtlinie 2011/65/EU befindet.

PEARL.GmbH, PEARL-Str. 1-3, 79426 Buggingen, Deutschland

Leiter Qualitätswesen  
 Dipl. Ing. (FH) Andreas Kurtasz  
 17.10.2014

Die ausführliche Konformitätserklärung finden Sie unter [www.pearl.de](http://www.pearl.de). Klicken Sie unten auf den Link **Support (Handbücher, FAQs, Treiber & Co.)**. Geben Sie anschließend im Suchfeld die Artikelnummer NX-3454-675 ein.

## Chère cliente, cher client,

Nous vous remercions d'avoir choisi ce transformateur LED 0-20 W qui vous permet d'installer facilement des éclairages à LED. Afin d'utiliser au mieux votre nouveau produit, veuillez lire attentivement ce mode d'emploi et respecter les consignes et astuces suivantes.

### Contenu

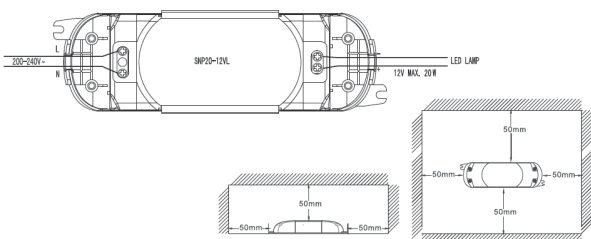
- Transformateur LED 0-20 W
- Mode d'emploi

### Montage



#### ATTENTION !

Faites appel à un professionnel qualifié pour installer le transformateur !



1. Coupez le courant dans la pièce concernée, en désactivant le fusible correspondant. Dévissez ensuite les quatre vis du boîtier du transformateur et retirez les deux couvercles. Desserrez les dominos (serre-fils) et connectez un câble d'alimentation à l'entrée du transformateur. Ce faisant, veuillez respecter les consignes inscrites à côté des dominos.
2. Reliez alors les LED au transformateur. Veillez à bien respecter la polarité.
3. Remettez les couvercles en place sur le transformateur et fixez-les à l'aide des quatre vis.
4. Fixez ensuite le transformateur de façon sûre à un mur ou plafond et, ce faisant, veillez à ce que les fils ne soient pas trop tendus.



#### NOTE :

Veillez à conserver une distance de 30 cm à 200 cm maximum entre le transformateur et les lampes.

Le transformateur peut être utilisé pour une puissance de 40 W maximum.



#### NOTE :

Il est possible que le transformateur émette un léger bourdonnement pendant le fonctionnement. Veillez à ce que ce bruit ne soit pas amplifié par un montage dans des boîtiers d'amplification (corps de résonance).

En cas de court-circuit, de surcharge, de surchauffe ou de circuit ouvert, un contacteur électronique fait basculer le transformateur vers le second circuit.

Une fois la réparation effectuée, le transformateur effectue automatiquement une réinitialisation.

### Caractéristiques techniques

Alimentation :	200 à 230 V $\pm$ 10 %, 50 Hz
Courant d'entrée	< 0,30 A
Tension de sortie :	12 V $\pm$ 5 %
Puissance :	20 W
Température de fonctionnement :	-20 °C à +45 °C
Température du boîtier	max. 80 °C
Indice de protection :	IP 20
Longueur du câble de raccordement :	30 à 200 cm
Câbles de raccordement :	0,75 mm <sup>2</sup>

### Consignes de sécurité

- Ce mode d'emploi vous permet de vous familiariser avec le fonctionnement du produit. Conservez-le précieusement afin de pouvoir le consulter en cas de besoin.
- Pour connaître les conditions de garantie, veuillez contacter votre revendeur. Veuillez également tenir compte des conditions générales de vente !
- Veillez à utiliser le produit uniquement comme indiqué dans la notice. Une mauvaise utilisation peut endommager le produit ou son environnement.
- Le démontage ou la modification du produit affecte sa sécurité. Attention, risque de blessure !
- N'ouvrez jamais l'appareil, sous peine de perdre toute garantie. Ne tentez jamais de réparer vous-même le produit !
- Manipulez le produit avec précaution. Un coup, un choc, ou une chute, même de faible hauteur, peut l'endommager.
- N'exposez pas le produit à l'humidité ni à une chaleur extrême.
- Ne plongez jamais le produit dans l'eau ni dans aucun autre liquide.
- Ce produit est destiné à une utilisation en intérieur uniquement.
- Veillez à conserver une distance de 30 cm à 200 cm maximum entre le transformateur et les lampes.
- Veillez à ce que le transformateur dispose d'une aération suffisante.

sante. De fait, installez le transformateur en lui réservant un espace libre de tous les côtés (au moins 5 cm).

- Le transformateur n'est pas conçu pour être utilisé avec un variateur de lumière.
- Le transformateur doit être installé par un professionnel qualifié uniquement !
- Cet appareil n'est pas conçu pour être utilisé par des personnes (y compris les enfants) dont les capacités physiques, sensorielles ou mentales sont réduites, ou des personnes dénuées d'expérience ou de connaissance, sauf si elles ont pu bénéficier, par l'intermédiaire d'une personne responsable de leur sécurité, d'une surveillance ou d'instructions préalables concernant l'utilisation de l'appareil.
- Si le câble d'alimentation est endommagé, il doit être remplacé par le fabricant, son service après-vente ou des personnes de qualification similaire afin d'éviter tout danger. N'utilisez pas l'appareil tant que la réparation n'a pas été effectuée.
- Surveillez les enfants pour vous assurer qu'ils ne jouent pas avec l'appareil.
- Aucune garantie ne pourra être appliquée en cas de mauvaise utilisation.
- Le fabricant décline toute responsabilité en cas de dégâts matériels ou dommages (physiques ou moraux) dus à une mauvaise utilisation et/ou au non-respect des consignes de sécurité.
- Sous réserve de modification et d'erreur !

### Consignes importantes pour le traitement des déchets

Cet appareil électronique ne doit PAS être jeté dans la poubelle de déchets ménagers. Pour l'enlèvement approprié des déchets, veuillez vous adresser aux points de ramassage publics de votre municipalité. Les détails concernant l'emplacement d'un tel point de ramassage et des éventuelles restrictions de quantité existantes par jour/mois/année, ainsi que sur des frais éventuels de collecte, sont disponibles dans votre municipalité.

### Déclaration de conformité

La société PEARL GmbH déclare ce produit NX-3454 conforme aux directives actuelles suivantes du Parlement Européen : 2004/108/CE, concernant la compatibilité électromagnétique, 2006/95/CE, relative au matériel électrique destiné à être employé dans certaines limites de tension, et 2011/65/UE, relative à la limitation de l'utilisation de certaines substances dangereuses dans les équipements électriques et électroniques.

Directeur Service Qualité  
Dipl. Ing. (FH) Andreas Kurtasz  
17.10.2014