

Sehr geehrte Kundin, sehr geehrter Kunde,

vielen Dank für den Kauf dieses wetterfesten LED-Fluters, der mit seiner robusten Bauart selbst widrigem Wetter standhält. optimal einsetzen können.

Bitte lesen Sie diese Bedienungsanleitung und befolgen Sie die aufgeführten Hinweise und Tipps, damit Sie Ihren neuen Fluter optimal einsetzen können.

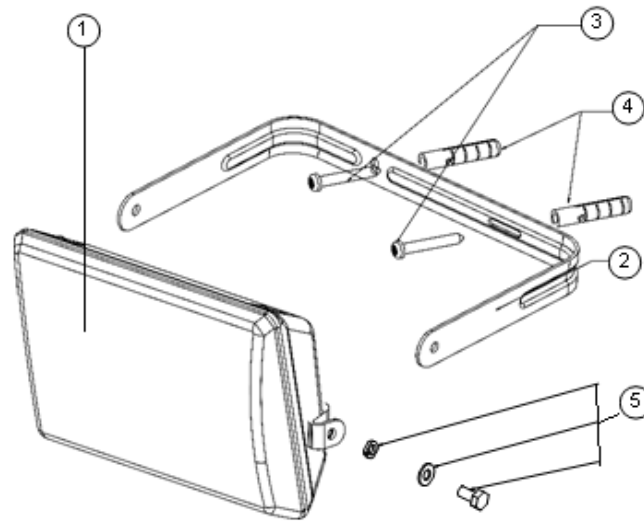
Lieferumfang

- Wetterfester LED-Fluter
- Bedienungsanleitung

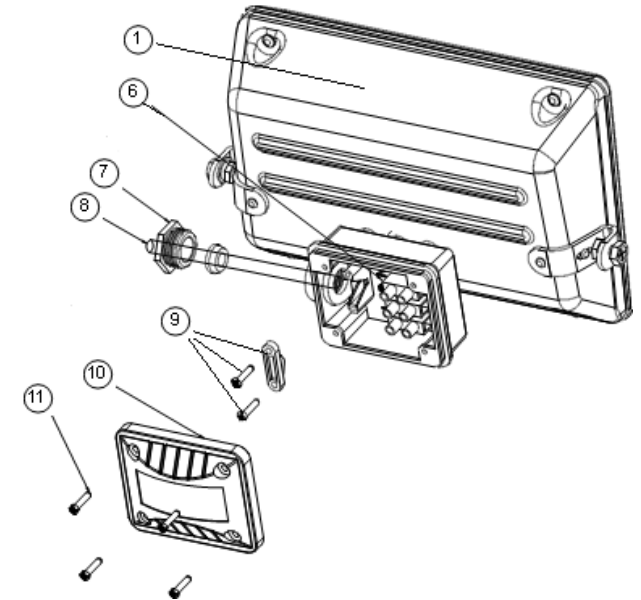
Technische Daten

Stromversorgung	230 V
Highpower-SMD-LEDs	27 x 0,5 W
Nennleistungsaufnahme	13,5 W (27 x 0,5 W)
Nennlichtstrom	1150 lm
Abstrahlwinkel	120°
Energieeffizienzklasse	A
Farbtemperatur	6500 K
Farbwiedergabe	>70 RA
Schutzklasse	IP44
Arbeitstemperatur	-30° bis 50°C
max. Projektionsfläche	0,03 m ²
Maße	210 x 60 x 150 mm
Gewicht	1300 g

Produktdetails



- 1 Fluter
- 2 Wandhalterung
- 3 Befestigungsschrauben für Wandhalterung (4x35)
- 4 Dübel
- 5 Spanning, Unterlegscheibe und Befestigungsschraube (Fluter)



- 6 Stromanschlussbox
- 7 Befestigungsmutter und Dichtungsgummi (Stromkabel)
- 8 Stromkabel
- 9 Fixierung des Stromkabels in der Box
- 10 Rückwand der Stromanschlussbox
- 11 Befestigungsschrauben (Rückwand)

Installationsanleitung



ACHTUNG!

Der LED-Fluter darf nur von ausgebildetem Elektrik-Fachpersonal angeschlossen werden! Ein unsachgemäßes Anschließen kann zu Sach- und Personenschäden führen!



HINWEIS:

Bringen Sie den Fluter nicht auf einem beweglichen Untergrund an. Bringen Sie den Fluter in einer Höhe zwischen 1,8 und 2,5 m an. Die maximale Installationshöhe beträgt 5 m!

1. Stromzufuhr abstellen (Sicherung).
2. Sicherstellen, dass das Stromkabel keinen Strom hat.
3. Wandhalterung vom Fluter lösen.
4. Markieren Sie mit Hilfe der Wandhalterung die Position der beiden Schraublöcher des Fluters.



ACHTUNG!

Vergewissern Sie sich, dass hinter der gewünschten Bohrstelle keine Kabel oder Leitungen verlaufen. Elektroschockgefahr!

5. Bohren Sie zwei Löcher mit einem 6-mm-Bohrer an der markierten Position.
6. Verdübeln Sie die Locher mit den mitgelieferten Dübeln.
7. Befestigen die Wandhalterung von dem LED-Fluter mit den mitgelieferten Schrauben an die vorgesehene Position.
8. Rückwand von der Stromanschlussbox entfernen
9. Stromkabel durch vorgesehene Öffnung durchziehen
10. Stromkabel anschliessen
 - Blau (Nullleiter) → Blau
 - Gelb/Grün (Erdung) → Gelb/Grün
 - Braun (Stromführend) → Braun
11. tStromkabel fixieren
12. Rückwand von der Stromanschlussbox anschrauben
13. Fluter an Wandhalterung befestigen
14. Fluter in gewünschte Position justieren
15. Fluter fixieren
16. Strom einschalten

Sicherheitshinweise

- Diese Bedienungsanleitung dient dazu, Sie mit der Funktionsweise dieses Produktes vertraut zu machen. Bewahren Sie diese Anleitung daher gut auf, damit Sie jederzeit darauf zugreifen können.
- Dieser Fluter ist für den Gebrauch sowohl in Innen- als auch im Außenbereich geeignet.
- Ein Umbauen oder Verändern des Produktes beeinträchtigt die Produktsicherheit. Achtung Verletzungsgefahr!
- Öffnen Sie das Produkt niemals eigenmächtig. Führen Sie Reparaturen nie selbst aus!
- Behandeln Sie das Produkt sorgfältig. Es kann durch Stöße, Schläge oder Fall aus bereits geringer Höhe beschädigt werden.
- Halten Sie das Produkt fern von Feuchtigkeit und extremer Hitze.
- Tauchen Sie das Produkt niemals in Wasser oder andere Flüssigkeiten.
- Technische Änderungen und Irrtümer vorbehalten.

Wichtige Hinweise zur Entsorgung

Dieses Elektrogerät gehört nicht in den Hausmüll. Für die fachgerechte Entsorgung wenden Sie sich bitte an die öffentlichen Sammelstellen in Ihrer Gemeinde. Einzelheiten zum Standort einer solchen Sammelstelle und über ggf. vorhandene Mengenbeschränkungen pro Tag / Monat / Jahr entnehmen Sie bitte den Informationen der jeweiligen Gemeinde.

Konformitätserklärung

Hiermit erklärt PEARL.GmbH, dass sich das Produkt NX-3491 in Übereinstimmung mit der Niederspannungsrichtlinie 2014/35/EU, der RoHS Richtlinie 2011/65/EU und der EMV-Richtlinie 2014/30/EU befindet.

Kurtasz, A.

Qualitätsmanagement
Dipl. Ing. (FH) Andreas Kurtasz
26.02.2016

Die ausführliche Konformitätserklärung finden Sie unter www.pearl.de/support. Geben Sie dort im Suchfeld die Artikelnummer NX-3491 ein.

Informationen und Antworten auf häufige Fragen (FAQs) zu vielen unserer Produkte sowie ggfs. aktualisierte Handbücher finden Sie auf der Internetseite:

www.luminea.info

Geben Sie dort im Suchfeld die Artikelnummer oder den Artikelnamen ein.

Chère cliente, cher client,

Nous vous remercions d'avoir choisi ce projecteur à LED. Afin d'utiliser au mieux votre nouveau produit, veuillez lire attentivement ce mode d'emploi et respecter les consignes et astuces suivantes.

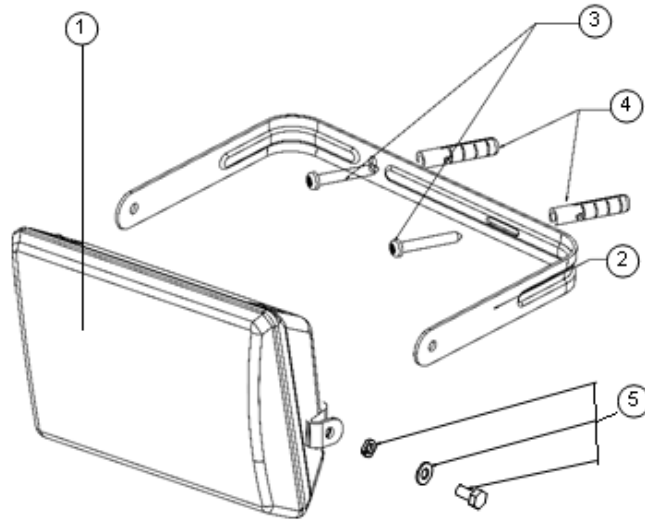
Contenu

- Projecteur à LED résistant aux intempéries
- Mode d'emploi

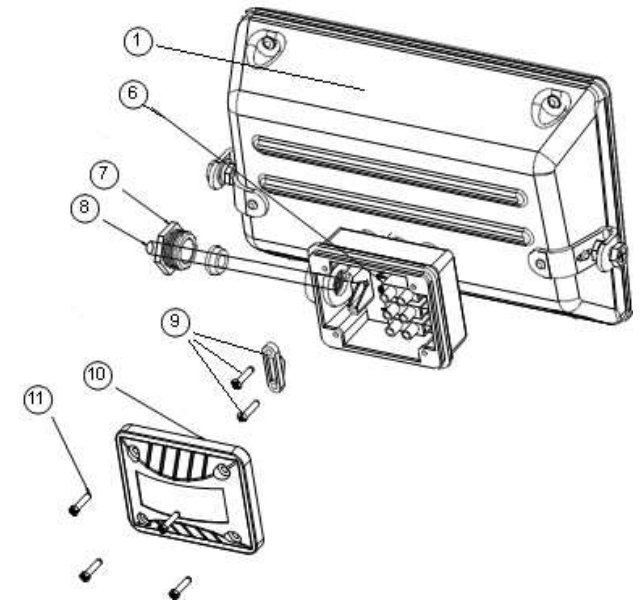
Caractéristiques techniques

Alimentation	230 V
LED SMD HighPower	27 x 0,5 W
Puissance nominale	13,5 W (27 x 0,5 W)
Flux lumineux	1150 lm
Angle de rayonnement	120°
Classe d'efficacité énergétique	A
Température de couleur	6500 K
Rendu des couleurs	> 70 RA
Classe de protection	IP44
Température de fonctionnement	-30 à 50 °C
Surface de projection max.	0,03 m ²
Dimensions	210 x 60 x 150 mm
Poids	1300 g

Description du produit



- 1 Projecteur
- 2 Support mural
- 3 Vis de fixation pour le support mural (4 x 35)
- 4 Chevilles
- 5 Bague de serrage, rondelle plate et vis de fixation pour le projecteur



- 6 Boîtier du port d'alimentation
- 7 Écrou de fixation et joint d'étanchéification pour le câble d'alimentation
- 8 Câble d'alimentation
- 9 Fixation du câble d'alimentation dans le boîtier
- 10 Face arrière du boîtier du port d'alimentation
- 11 Vis de fixation pour la face arrière

Installation



ATTENTION :

Le projecteur à LED doit être installé uniquement par un électricien professionnel ! Un mauvais branchement de l'appareil peut entraîner des dommages matériels et corporels !



NOTE :

Respectez ces consignes d'installation :

- Hauteur d'installation 1,8 à 2,5 m
- Ne pas fixer sur un support mobile

1. Débranchez l'alimentation électrique (fusible).
2. Assurez-vous que le câble ne conduit pas de courant.
3. Détachez le support mural du projecteur.
4. À l'aide du support mural, marquez la position des trous à percer pour les vis du projecteur à LED.



ATTENTION !

Avant de percer un mur, assurez-vous qu'aucun câble ou canalisation ne passe derrière l'endroit où vous voulez percer ! Risque de choc électrique !

5. Percez deux trous avec un foret de 6 mm aux endroits marqués.
6. Placez les chevilles fournies dans les trous.
7. Fixez le support mural du projecteur à LED à la position souhaitée, à l'aide des vis fournies.
8. Retirez la face arrière du boîtier du port d'alimentation.
9. Faites passer le câble d'alimentation dans l'ouverture prévue.
10. Branchez le câble d'alimentation :
Bleu (fil neutre) → Bleu
Jaune/Vert (fil de terre) → Jaune/Vert
Brun (fil conducteur) → Brun
11. Fixez le câble d'alimentation.
12. Vissez la face arrière du boîtier du port d'alimentation.
13. Fixez le projecteur au support mural.
14. Ajustez la position souhaitée.
15. Fixez le projecteur.
16. Activez le courant.

Consignes de sécurité

- Ce mode d'emploi vous permet de vous familiariser avec le fonctionnement du produit. Conservez-le précieusement afin de pouvoir le consulter en cas de besoin.
- Pour connaître les conditions de garantie, veuillez contacter votre revendeur. Veuillez également tenir compte des conditions générales de vente !
- Veillez à utiliser le produit uniquement comme indiqué dans la notice. Une mauvaise utilisation peut endommager le produit ou son environnement.
- Ce projecteur à LED convient pour une utilisation en intérieur et en extérieur.
- Le démontage ou la modification du produit affecte sa sécurité. Attention, risque de blessure !
- Ne démontez pas l'appareil, sous peine de perdre toute garantie. Ne tentez jamais de réparer vous-même le produit !
- Manipulez le produit avec précaution. Un coup, un choc, ou une chute, même de faible hauteur, peut l'endommager.
- Ne plongez jamais le produit dans l'eau ni dans aucun autre liquide.
- Conservez le produit hors de la portée des enfants !
- Cet appareil n'est pas conçu pour être utilisé par des personnes (y compris les enfants) dont les capacités physiques, sensorielles ou mentales sont réduites, ou des personnes dénuées d'expérience ou de connaissance, sauf si elles ont pu bénéficier, par l'intermédiaire d'une personne responsable de leur sécurité, d'une surveillance ou d'instructions préalables concernant l'utilisation de l'appareil.
- Si le câble d'alimentation est endommagé, il doit être remplacé par le fabricant, son service après-vente ou des personnes de qualification similaire afin d'éviter tout danger. N'utilisez pas l'appareil tant que la réparation n'a pas été effectuée.
- Ne regardez jamais directement le rayon lumineux du projecteur.
- Ne pointez pas le projecteur directement dans les yeux d'une personne ou d'un animal.
- Aucune garantie ne pourra être appliquée en cas de mauvaise utilisation.
- Le fabricant décline toute responsabilité en cas de dégâts matériels ou dommages (physiques ou moraux) dus à une mauvaise utilisation et/ou au non-respect des consignes de sécurité.
- Sous réserve de modification et d'erreur !

Consignes importantes pour le traitement des déchets

Cet appareil électronique ne doit PAS être jeté dans la poubelle de déchets ménagers. Pour l'enlèvement approprié des déchets, veuillez vous adresser aux points de ramassage publics de votre municipalité.

Les détails concernant l'emplacement d'un tel point de ramassage et des éventuelles restrictions de quantité existantes par jour/mois/année, ainsi que sur des frais éventuels de collecte, sont disponibles dans votre municipalité.

Déclaration de conformité

La société PEARL.GmbH déclare ce produit NX-3491 conforme aux directives actuelles suivantes du Parlement Européen : 2011/65/UE, relative à la limitation de l'utilisation de certaines substances dangereuses dans les équipements électriques et électroniques, 2014/30/CE, concernant la compatibilité électromagnétique, et 2014/35/UE, concernant la mise à disposition sur le marché du matériel électrique destiné à être employé dans certaines limites de tension.

Kurtasz, A.

Service Qualité

Dipl. Ing. (FH) Andreas Kurtasz

La déclaration de conformité complète du produit est disponible en téléchargement à l'adresse <https://www.pearl.fr/support/notices> ou sur simple demande par courriel à qualite@pearl.fr.