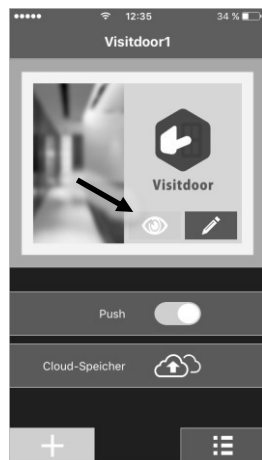


**Sehr geehrte Kundin, sehr geehrter Kunde,**

um Ihren neuen Türspion mit allen Funktionen nutzen zu können, aktualisieren Sie bitte nach der Installation die Firmware des Türspions. Gehen Sie hierzu bitte Schritt für Schritt vor wie folgt beschrieben:

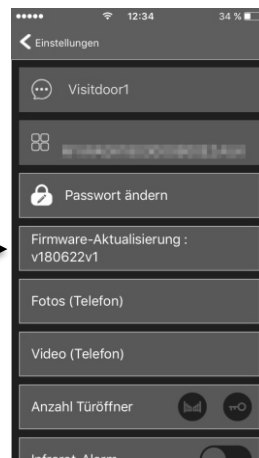
1. Öffnen Sie die App **Visitdoor**.
2. Rufen Sie das Live-Bild auf, indem Sie in der Geräteliste bei Ihrem Türspion auf das Augen-Symbol tippen.



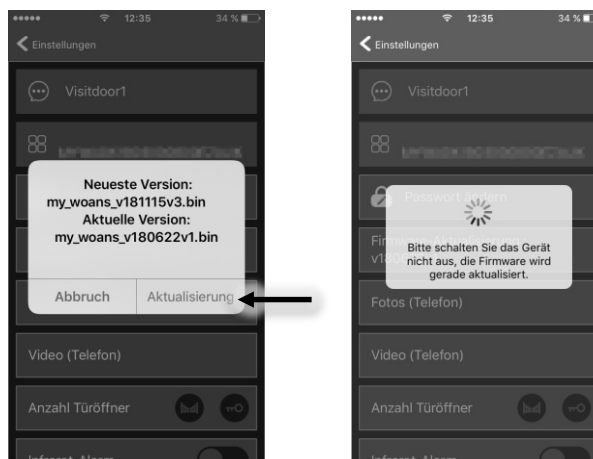
3. Tippen Sie im Live-Bild oben rechts auf das Einstellungs-Symbol.



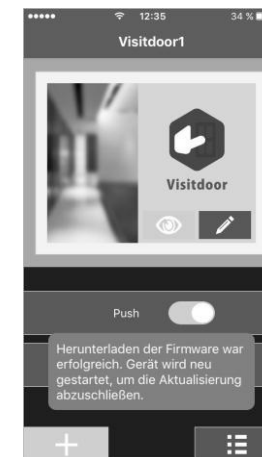
4. Tippen Sie auf den Menüpunkt **Firmware-Aktualisierung**.



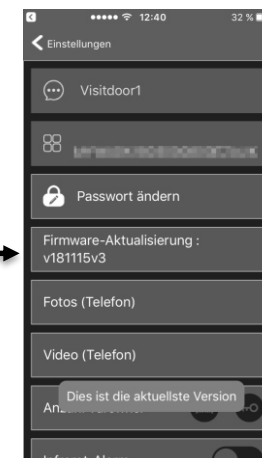
5. Bestätigen Sie den Vorgang, indem Sie im Meldedefenster auf die Option **Aktualisierung** tippen. Die Aktualisierung wird gestartet.



6. Warten Sie nach der Erfolgsmeldung ca. 1 Minute. Öffnen Sie dann erneut das Einstellungs-menü in der App.



7. Prüfen Sie, ob die neue Firmware installiert wurde. Unter dem Menüpunkt **Firmware-Aktualisierung** muss nun mindestens **v181115v3** stehen. Ein erneutes Tippen auf den Menüpunkt sollte zum Einblenden der Meldung „Dies ist die aktuellste Version“ führen.



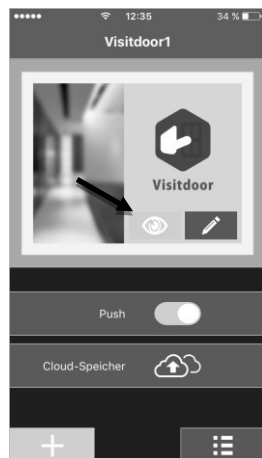
**HINWEIS:**

Sollte Ihr Türspion nicht automatisch neu gestartet worden sein, schalten Sie ihn manuell kurz aus und dann wieder ein.

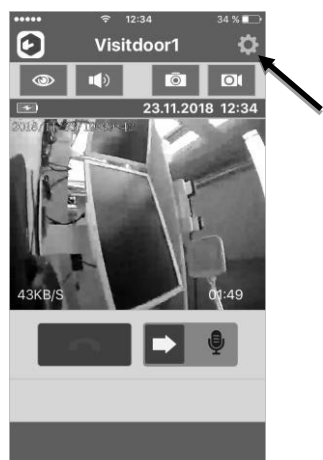
### Chère cliente, cher client,

Pour pouvoir utiliser toutes les fonctionnalités de votre caméra judas, vous devez procéder à l'actualisation du firmware après l'installation de la caméra. Pour cela, procédez par étapes, tel que décrit ci-après :

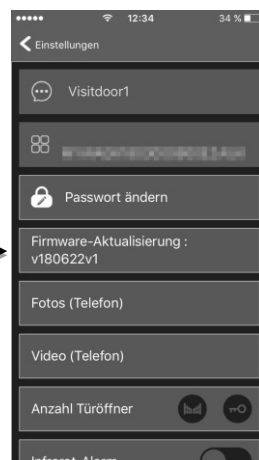
1. Ouvrez l'application **Visitdoor**.
2. Accédez à l'image en direct en appuyant sur le symbole de l'œil à côté de votre caméra judas, dans la liste des appareils.



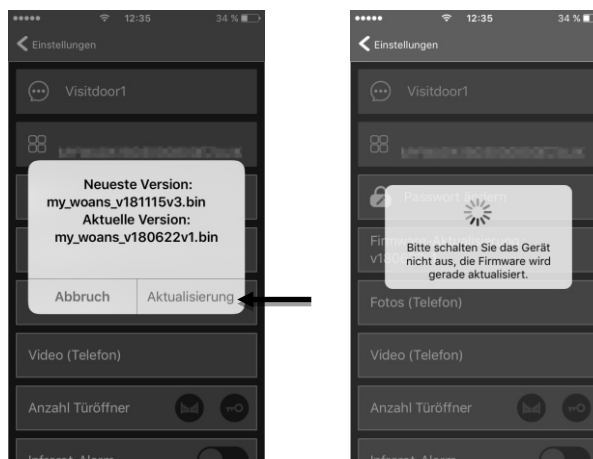
3. Dans l'image en direct, appuyez en haut à droite sur le symbole du réglage.



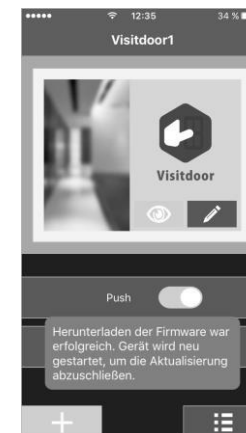
4. Appuyez sur l'élément de menu **Actualisation du firmware**.



5. Confirmez le processus en appuyant sur l'option **Actualisation** dans la fenêtre de dialogue. L'actualisation est lancée.



6. Patientez env. 1 minute jusqu'à ce qu'un message apparaisse pour indiquer que l'opération a réussi. Ouvrez ensuite à nouveau le menu des réglages dans l'application.



7. Assurez-vous que le nouveau firmware a bien été installé. Dans l'élément de menu **Actualisation du firmware**, la version indiquée doit être au moins **v181115v3**. Une nouvelle pression sur cet élément de menu doit faire apparaître le message indiquant que ceci est la version actuelle.



#### NOTE :

Si votre caméra judas ne redémarre pas automatiquement, éteignez-la brièvement puis rallumez-la.