

Plafón LED RGBW

compatible con Amazon Alexa y Google Home

operación manual



Tabla de contenido

Tu nueva lámpara de techo LED RGBW	3
alcance de entrega	3
Notas importantes al principio	4
Información general de seguridad	4
Información importante sobre la eliminación	5
Declaración de conformidad	5
Montaje	6
Control manual por control remoto.....	8
Aplicación.....	9
1. Instale la aplicación	9
2. Conecta la luz del techo a la aplicación.....	10
3. Lado de control de la luz de techo LED RGBW.....	12
3.1. Atenuación.....	13
3.2. Blanco cálido / blanco frío / brillo	13
3.3. Elección de color / brillo / intensidad del color	13
3.4. Perfiles luminosos (escena)	14
3.5. Encendido / apagado según horario.....	15
3.5.1. Crea un horario	15
3.5.2. Activar / desactivar el horario.....	16
3.5.3. Eliminar programa.....	16
4. Lista de comandos de voz.....	17
protección de Datos	18
Especificaciones técnicas.....	19

Tu nueva lámpara de techo LED RGBW

Estimado cliente,

Gracias por adquirir esta lámpara de techo LED RGBW. Lea atentamente estas instrucciones de funcionamiento y observe la información y los consejos enumerados para que pueda utilizar su nueva lámpara de techo de forma óptima.

alcance de entrega

- Lámpara de techo
- soporte
- control remoto
- operación manual

Adicionalmente requerido:

- 2 pilas AAA, por ejemplo, PX-1565

Aplicación recomendada

Para operar, necesita una aplicación que pueda establecer una conexión entre su dispositivo y su dispositivo móvil. Recomendamos la aplicación ELESION gratuita de Google Play Store (Android) o App Store (iOS).

En el sitio web se puede encontrar información y respuestas a preguntas frecuentes (FAQ) sobre muchos de nuestros productos, así como manuales actualizados:

www.luminea.info

Ingrese el número de artículo o el nombre del artículo en el campo de búsqueda.

Notas importantes al principio

Información general de seguridad

- Lea atentamente las instrucciones de uso. Contienen información importante sobre el uso, la seguridad y el mantenimiento del dispositivo. Debe conservarse con cuidado y, si es necesario, transmitirse a los usuarios posteriores.
- El dispositivo solo se puede utilizar para el fin previsto de acuerdo con estas instrucciones de funcionamiento.
- Siga las instrucciones de seguridad al usar.
- Antes de la puesta en servicio, compruebe si el dispositivo y su cable de conexión, así como los accesorios, presentan daños.
- No apriete el cable de conexión, no lo tire sobre bordes afilados o superficies calientes; No utilice el cable de conexión para transportar.
- Si el cable de alimentación de este dispositivo está dañado, debe ser reemplazado por el fabricante, su servicio de atención al cliente o una persona calificada similar para evitar peligros.
- El dispositivo está destinado exclusivamente para fines domésticos o similares. ¡No debe utilizarse con fines comerciales!
- El dispositivo solo es apto para uso en interiores.
- Nunca utilice el dispositivo después de un mal funcionamiento, por ejemplo, si el dispositivo se ha caído al agua o se ha dañado de cualquier otra forma.
- El fabricante no asume ninguna responsabilidad en caso de uso incorrecto derivado del incumplimiento de las instrucciones de uso.
- Modificar o modificar el producto afecta la seguridad del producto. ¡Atención, riesgo de lesiones!
- Todos los cambios y reparaciones en el dispositivo o los accesorios solo pueden ser realizados por el fabricante o por personas expresamente autorizadas por él.
- Nunca abra el producto usted mismo. ¡No realice nunca reparaciones usted mismo!
- Manipule el producto con cuidado. Puede dañarse con golpes, golpes o caídas desde poca altura.
- Mantenga el producto alejado de la humedad y el calor extremo.
- Nunca sumerja el producto en agua u otros líquidos.
- Reservado el derecho a realizar modificaciones técnicas y errores.

Información importante sobre la eliminación

Este dispositivo electrónico no pertenece a la basura doméstica. Para una eliminación adecuada, comuníquese con los puntos de recolección públicos de su comunidad. Para obtener detalles sobre la ubicación de dicho punto de recolección y las restricciones de cantidad por día / mes / año, consulte la información del municipio respectivo.



Declaración de conformidad

PEARL.GmbH declara que el producto NX-4512-675 cumple con la Directiva sobre equipos de radio 2014/53 / UE, la Directiva de diseño ecológico 2009/125 / EC, la Directiva RoHS 2011/65 / UE, la Directiva EMC 2014/30 / UE y la Directiva de baja tensión 2014/35 / UE.

Kurtasz, A.

Diploma de Gestión de la Calidad. Ing. (FH) Andreas Kurtasz

Puede encontrar la declaración de conformidad detallada en www.pearl.de/support. Introduzca el número de artículo NX-4512 en el campo de búsqueda.



Montaje



¡PELIGRO!

¡La instalación solo puede ser realizada por un electricista cualificado!

1. Utilice el soporte como plantilla y dibuje cuatro taladros en la ubicación seleccionada.



¡PELIGRO!

Asegúrese de que no haya líneas o tuberías en la ubicación de perforación seleccionada. ¡Esto puede provocar lesiones o daños medioambientales!

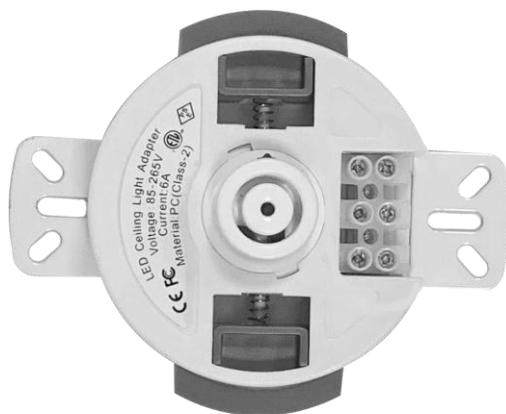
2. Taladre cuatro agujeros e inserte las clavijas.



NOTA:

Tenga en cuenta que el material de montaje suministrado puede no ser adecuado para la ubicación de instalación deseada. Puede obtener material de montaje adecuado en la ferretería.

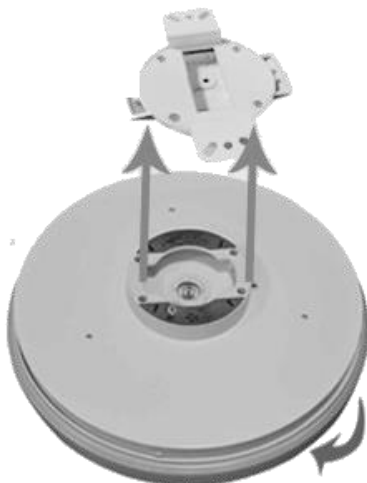
3. Atornille el soporte de modo que las áreas marcadas en verde queden hacia abajo.



4. Apague la fuente de alimentación.

5. Conecte el cable de alimentación de su lámpara de techo a la fuente de alimentación.

6. Presione su luz de techo en el soporte. Las áreas marcadas en verde deben estar directamente una encima de la otra. Luego, gire la luz del techo en el sentido de las agujas del reloj hasta que se detenga.



7. Vuelva a encenderlo.

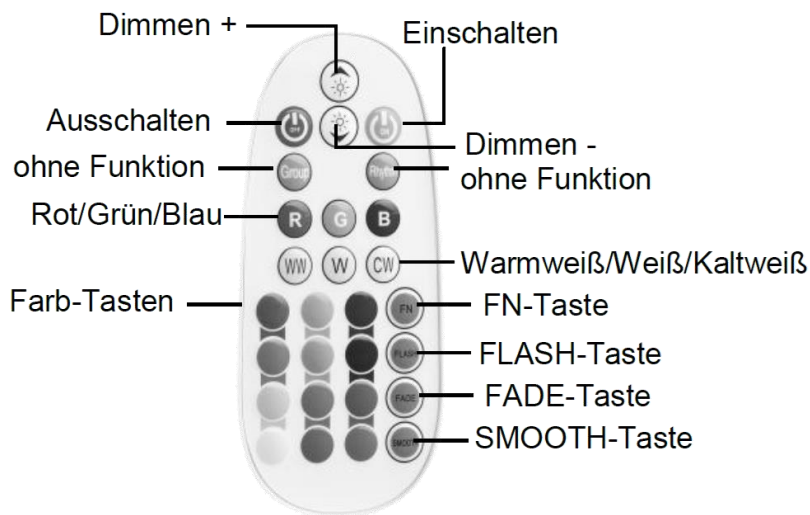


NOTA:

Para separar la lámpara de techo del soporte, gírela hasta que los brazos de fijación verdes vuelvan a quedar expuestos.

Control manual por control remoto

Controle su luz de techo presionando el botón apropiado en el control remoto.



botón	importancia
FN	Cambio de colores fluido y rápido
FLASH	Cambio de colores impecable, cambio cada 2-4 s
FADE	Suave cambio cada 10 s atenuando y aclarando entre rojo / verde / azul
SMOOTH	Cambio de colores muy rápido
Grupo	Sin función en este modelo
Ritmo	Sin función en este modelo
WW	Blanco cálido
W.	Blanco
CW	Blanco frio

Aplicación



NOTA:

Las aplicaciones se desarrollan y mejoran constantemente. Por tanto, es posible que la descripción de la aplicación en estas instrucciones de funcionamiento ya no corresponda a la última versión de la aplicación.

1. Instale la aplicación

Para operar sin un control remoto, necesita una aplicación que pueda establecer una conexión entre su dispositivo y su dispositivo móvil. Recomendamos la aplicación gratuita ELESION para esto. Búsquelo en Google Play Store (Android) o App Store (iOS) o escanee el código QR correspondiente. Luego instale la aplicación en su dispositivo móvil.

Androide

iOS



NOTA:

Si aún no tiene una cuenta ELESION, cree una. El registro en la aplicación se puede realizar a través de la dirección de correo electrónico o el número de teléfono móvil.

Puede encontrar una explicación detallada del proceso de registro y una descripción general de la aplicación en línea en www.pearl.de/support. Simplemente ingrese el número de artículo NX-4512 en el campo de búsqueda.



www.pearl.de/support

2. Conecta la luz del techo a la aplicación.



NOTA:

Su luz de techo solo se puede integrar en una red de 2,4 GHz será.

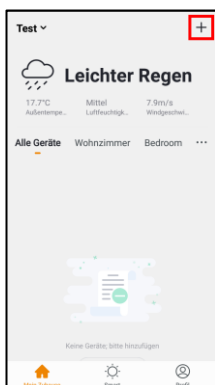
1. Conecte su dispositivo móvil a la red de 2,4 GHz en la que debe integrarse la lámpara de techo.



NOTA:

Puede reconocer las redes de 5 GHz por el hecho de que "5G" generalmente se agrega al nombre de la red.

2. Abra la aplicación ELESION.
3. Iniciar sesión. Llegas a la pestaña Mi casa.
4. Toque Agregar dispositivo / Sin dispositivos, agregue o en el símbolo más en la parte superior derecha.



5. En la barra izquierda, toca la categoría Iluminación.
6. Toque la lámpara LED de la subcategoría.
7. Asegúrese de que su luz esté en modo de emparejamiento (luz blanca que parpadea rápidamente).



NOTA:

Para poner la lámpara de techo en modo de sincronización, apáguela y vuelva a encenderla rápidamente tres veces seguidas. Si esto tampoco funciona, coloque el interruptor de encendido / apagado en la posición de APAGADO. Espere 30 segundos y vuelva a intentarlo.

8. En la aplicación, toque Siguinte paso / Siguinte paso.
9. Introduzca la contraseña de WiFi de la red de 2,4 GHz en la que se integrará su lámpara de techo. Toque el símbolo del ojo para mostrar u ocultar la contraseña ingresada.

NOTA:



La red WLAN a la que está conectado su dispositivo móvil se adopta automáticamente. Si desea conectar su luz de techo a una red WiFi diferente, toque Cambiar red. Establezca la conexión a la red deseada en la configuración de WiFi de su dispositivo móvil. Luego regrese a la aplicación e ingrese la contraseña de WiFi solicitada.

10. Toque Aceptar. Su luz de techo ahora está conectada a la red WiFi. Esto puede tardar unos minutos.
11. Toque el símbolo del lápiz junto a la lámpara de techo.
12. Ingrese el nombre del dispositivo deseado. De esta manera, su plafón puede asignarse claramente más tarde. Luego toque Guardar en la ventana de entrada.
13. Toque la habitación donde se utilizará la lámpara de techo (por ejemplo, sala de estar).
14. En la parte inferior, toca Finalizar. La luz de techo se agrega a su lista de dispositivos. Esto lo lleva a la página de control del dispositivo.

3. Lado de control de la luz de techo LED RGBW



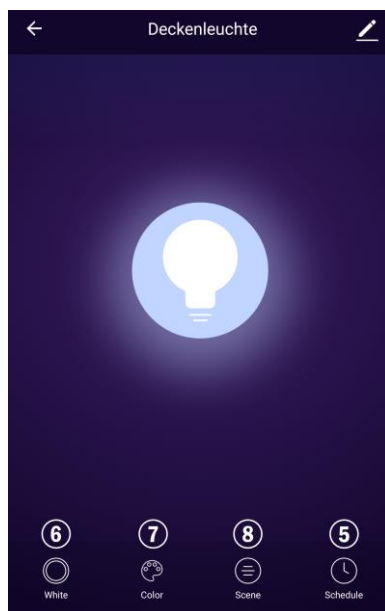
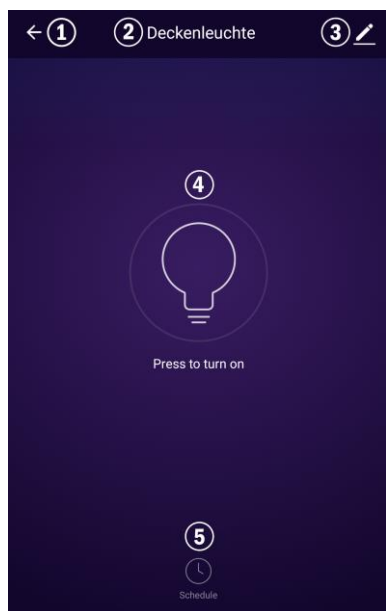
NOTA:

Puede encontrar una descripción general de la aplicación y sus diversas opciones funcionales en línea en www.pearl.de/support. Simplemente ingrese el número de artículo NX-4512 en el campo de búsqueda.



www.pearl.de/support

1. En la lista de dispositivos (pestaña Mi casa), toque su luz de techo. Se llama a la página de control.
2. Controle su luz de techo tocando el icono correspondiente.



- | | | |
|--------------------------------------|--------------------------------|------------------------------------|
| 1. Volver a la lista de dispositivos | 4. Encendido / apagado | 7. Configuraciones de luz de color |
| 2. Nombre del dispositivo | 5. Horario | 8. Perfiles luminosos |
| 3. Configuración de dispositivo | 6. Configuración de luz blanca | |

3.1. Atenuación

1. Muestre las opciones de control rápido tocando en blanco o en color en el campo de su luz de techo.



NOTA:

El brillo solo se puede cambiar cuando la luz de techo LED RGBW está encendida.

2. Se muestra la barra de ajuste de brillo. Toque el cursor y muévelo en la barra en la dirección deseada hasta que el brillo deseado se establezca en%.
3. Toque la flecha hacia abajo para volver a la página de control.

3.2. Blanco cálido / blanco frío / brillo



NOTA:

La opción blanca solo aparecerá después de encender la luz de techo LED RGBW.

1. Toque el símbolo de doble círculo a continuación:



2. Configure el brillo deseado moviendo el cursor en la barra de ajuste de brillo en la dirección apropiada.
3. Establezca la temperatura de color deseada moviendo el cursor en la barra de configuración de enfriamiento en la dirección apropiada (izquierda: blanco cálido, derecha: blanco frío).
4. Toque la flecha hacia abajo en la parte inferior para volver a la página de impuestos. O regrese a la pestaña Todos los dispositivos tocando la flecha izquierda arriba.

3.3. Elección de color / brillo / intensidad del color



NOTA:

La opción Color solo se muestra después de encender la lámpara de techo LED RGBW.

1. En la parte inferior izquierda, toca el icono de caballete:



2. Se abre la página de opciones de color.



- **Cambio de color:**
Cambie el color tocando el punto apropiado en el círculo.
 - **brillo:**
Establezca el brillo deseado moviendo el cursor en la barra de brillo en la dirección apropiada.
 - **Intensidad del color:**
Establezca la intensidad de color deseada moviendo el cursor en la barra monocromática en la dirección apropiada.
3. Regrese a la página de impuestos tocando la flecha hacia abajo a continuación. O regrese a la pestaña Dispositivos tocando la flecha en la parte superior izquierda.

3.4. Perfiles luminosos (escena)

Hay ocho escenas automáticas disponibles.



NOTA:

La opción Escena solo se muestra después de que se haya encendido la luz de techo LED RGBW.

1. En la parte inferior, toca el siguiente icono:



2. Los modos de luz se muestran a continuación. Active el modo deseado tocándolo.

modo	Esquema luminoso
noche	Luz amarillenta, tenue
Leer	Luz blanca azulada brillante

fiesta	Luz naranja brillante
ocio	Luz azul brillante
Suave	La luz se vuelve más brillante y más oscura
Arco iris	Cambio de color automático
Brillo Solar	Luz intermitente
Hermosa	Cambio de color rápido



NOTA:

Los colores de los modos suave, arco iris, sol y hermoso se pueden configurar individualmente. Simplemente toque el siguiente símbolo y configure los colores deseados:



3.5. Encendido / apagado según horario

Elabore un plan de encendido y apagado para su plafón LED RGBW.

3.5.1. Crea un horario

1. Toca el icono del reloj en la parte inferior:



2. Toque Agregar.
3. Utilice la rueda de desplazamiento para establecer la hora a la que debe encenderse o apagarse la luz del techo.
4. En la parte inferior, toca Repetir.



NOTA:

Si se trata de un programa de una sola vez, vaya directamente al paso 6.

5. Si es necesario, toque los días de la semana en los que el horario debería ser válido para marcarlos. Luego toque la flecha izquierda en la parte superior.



NOTA:

Anule la selección tocando de nuevo el día de la semana correspondiente.

6. En la parte inferior, toca Cambiar.
7. Determine si su lámpara de techo debe encenderse (ON) o apagarse (OFF) a la hora establecida.

8. En la ventana de entrada, toque Finalizar.
9. Complete la creación del programa tocando Guardar en la esquina superior derecha.



NOTA:

También puede agregar comentarios y un mensaje de ejecución al temporizador. Para hacer esto, simplemente toque los elementos o botones del menú correspondientes.

10. El horario ahora aparece en la lista de horarios. Se activa automáticamente (interruptor a la derecha).

3.5.2. Activar / desactivar el horario

11. Acceda a la lista de programaciones tocando Programación en la esquina inferior derecha de la página de control.
12. Toque el interruptor junto al horario deseado para encenderlo (interruptor a la derecha) o apagarlo (interruptor a la izquierda).

3.5.3. Eliminar programa

1. Acceda a la lista de programaciones tocando Programación en la esquina inferior derecha de la página de control.
2. Toque el horario deseado hasta que aparezca un cuadro de mensaje (Android) o deslice hacia la izquierda (iOS).
3. En el campo de la nota, toca Eliminar. La programación se elimina de la lista.

4. Lista de comandos de voz



NOTA:

Puede averiguar cómo vincular su ventilador de techo WiFi con Amazon Alexa o Google Assistant en la descripción general de la aplicación. Puede encontrarlos en línea en www.pearl.de/support. Simplemente ingrese el número de artículo NX-4512 en el campo de búsqueda.



www.pearl.de/support

acción	mando
encender	¡Alexa, XXX!
	OK, Google, ¡XXX en!
Apagar	¡Alexa, XXX fuera!
	De acuerdo, Google, XXX fuera.
Disminuir brillo	Alexa, atenúa XXX!
	¡De acuerdo, Google, atenúa XXX!
Aumentar el brillo	¡Alexa, anima XXX!
	OK, Google, enciende XXX!
Cambiar el brillo en porcentaje	Alexa, XXX al 50%
	¡De acuerdo, Google, XXX al 50%!
Luz blanca cálida	Alexa, XXX blanco cálido!
	¡De acuerdo, Google, XXX blanco cálido!
Luz blanca fría	¡Alexa, XXX blanco frío!
	OK, Google, ¡XXX blanco frío!
Temperatura de color más cálida	¡Alexa, calienta XXX!
	OK, Google, ¡haz que XXX sea más cálido!
Temperatura de color más fría	Alexa, ¡haz XXX más genial!
	OK, Google, ¡haz que XXX sea más genial!

protección de Datos

Antes de entregar el dispositivo a terceros, enviarlo para su reparación o devolverlo, tenga en cuenta los siguientes puntos:

- Restablece el dispositivo a la configuración de fábrica.
- Quita el dispositivo de la aplicación.

En la aplicación se puede encontrar una explicación de por qué se requieren ciertos datos personales para el registro o ciertas autorizaciones para su uso.

Especificaciones técnicas

Fuente de alimentación de control remoto	2 pilas AAA, 1,5 V DC	
Lámpara de fuente de alimentación	100-240 V AC 50/60 Hz	
El consumo de energía	24 W.	
brillo	Hasta 1.800 lm	
Color claro	3.000 - 6.000 K	
LEDs	RGBW	24
	Blanco	48
Función de atenuación	6 - 100%	
Frecuencia de radio	2.400,0-2.483,5 MHz	
Potencia máxima de transmisión	0,95 mW	
compatibilidad	Alexa, Google Home	
Dimensiones (Ø x H)	36 x 11 cm	
Peso	1200 g	

Servicio al Cliente:

DE: +49 (0) 7631-360-350

CH: +41 (0) 848-223-300

FR: +33 (0) 388-580-202

Importado de:

PEARL.GmbH | PEARL Straße 1–3 | D-79426 Buggingen

© REV5 - 24/07/2020 - BS / LZ // MF