

Plafoniera LED RGBW

compatibile con Amazon Alexa e Google Home

manuale operativo



Sommario

La tua nuova plafoniera LED RGBW	3
portata di consegna	3
Note importanti all'inizio	4
Informazioni generali sulla sicurezza	4
Informazioni importanti sullo smaltimento	5
Dichiarazione di conformità	5
Assemblaggio	6
Controllo manuale tramite telecomando.....	8
App.....	9
1. Installa l'app.....	9
2. Collega la plafoniera all'app.....	10
3. Lato di controllo della plafoniera LED RGBW	12
3.1. Oscuramento	13
3.2. Bianco caldo / bianco freddo / luminosità	13
3.3. Scelta del colore / luminosità / intensità del colore	13
3.4. Profili luminosi (scena)	14
3.5. Accensione / spegnimento secondo programma.....	15
3.5.1. Crea un programma.....	15
3.5.2. Attiva / disattiva la pianificazione	16
3.5.3. Elimina pianificazione	16
4. Elenco dei comandi vocali	17
protezione dati	18
Specifiche tecniche	19

La tua nuova plafoniera LED RGBW

Caro cliente,

Grazie per aver acquistato questa plafoniera LED RGBW.

Leggere attentamente queste istruzioni per l'uso e osservare le informazioni e i suggerimenti elencati in modo da poter utilizzare la nuova plafoniera in modo ottimale.

portata di consegna

- Lampada da soffitto
- staffa
- telecomando
- manuale operativo

Inoltre richiesto:

- 2 batterie AAA, ad esempio PX-1565

App consigliata

Per funzionare, è necessaria un'app in grado di stabilire una connessione tra il tuo dispositivo e il tuo dispositivo mobile. Consigliamo l'app ELESION gratuita da Google Play Store (Android) o App Store (iOS).

Informazioni e risposte alle domande frequenti (FAQ) su molti dei nostri prodotti, nonché eventuali manuali aggiornati, sono disponibili sul sito Web:

www.luminea.info

Immettere il numero dell'articolo o il nome dell'articolo nel campo di ricerca.

Note importanti all'inizio

Informazioni generali sulla sicurezza

- Leggere attentamente le istruzioni per l'uso. Contengono informazioni importanti sull'uso, la sicurezza e la manutenzione del dispositivo. Deve essere conservato con cura e, se necessario, trasmesso agli utenti successivi.
- Il dispositivo può essere utilizzato solo per lo scopo previsto in conformità con queste istruzioni per l'uso.
- Seguire le istruzioni di sicurezza durante l'utilizzo.
- Prima della messa in servizio, controllare che il dispositivo, il relativo cavo di collegamento e gli accessori non siano danneggiati.
- Non schiacciare il cavo di collegamento, non tirarlo su spigoli vivi o superfici calde; Non utilizzare il cavo di collegamento per il trasporto.
- Se il cavo di alimentazione di questo dispositivo è danneggiato, deve essere sostituito dal produttore, dal suo servizio clienti o da una persona qualificata per evitare pericoli.
- Il dispositivo è destinato esclusivamente a scopi domestici o simili. Non deve essere utilizzato per scopi commerciali!
- Il dispositivo è adatto solo per uso interno.
- Non utilizzare mai il dispositivo dopo un malfunzionamento, ad esempio se il dispositivo è caduto in acqua o è stato danneggiato in qualsiasi altro modo.
- Il produttore non si assume alcuna responsabilità in caso di uso improprio derivante dal mancato rispetto delle istruzioni per l'uso.
- La modifica o la modifica del prodotto influisce sulla sicurezza del prodotto. Attenzione rischio di lesioni!
- Tutte le modifiche e le riparazioni all'apparecchio o agli accessori possono essere eseguite solo dal produttore o da persone da lui espressamente autorizzate.
- Non aprire mai il prodotto da soli. Non eseguire mai riparazioni da soli!
- Maneggia il prodotto con attenzione. Può essere danneggiato da urti, colpi o caduta da una piccola altezza.
- Tenere il prodotto lontano da umidità e calore estremo.
- Non immergere mai il prodotto in acqua o altri liquidi.
- Con riserva di modifiche tecniche ed errori.

Informazioni importanti sullo smaltimento

Questo dispositivo elettronico non appartiene ai rifiuti domestici. Per uno smaltimento corretto, contattare i punti di raccolta pubblici della propria comunità. Per i dettagli sull'ubicazione di tale punto di raccolta ed eventuali limitazioni di quantità per giorno / mese / anno, fare riferimento alle informazioni del rispettivo comune.



Dichiarazione di conformità

PEARL.GmbH con la presente dichiara che il prodotto NX-4512-675 è conforme alla Direttiva sulle apparecchiature radio 2014/53 / UE, alla Direttiva sulla progettazione ecocompatibile 2009/125 / CE, alla Direttiva RoHS 2011/65 / UE, alla Direttiva EMC 2014/30 / UE e Direttiva Bassa Tensione 2014/35 / UE.

Kurtasz, A.

Dipl. Di gestione della qualità Ing. (FH) Andreas Kurtasz

È possibile trovare la dichiarazione di conformità dettagliata su www.pearl.de/support. Immettere il numero dell'articolo NX-4512 nel campo di ricerca.



Assemblaggio



PERICOLO!

L'installazione può essere eseguita solo da un elettricista qualificato!

1. Utilizzare la staffa come modello e disegnare quattro fori nella posizione selezionata.



PERICOLO!

Assicurarsi che non ci siano linee o tubi nella posizione di perforazione selezionata. Ciò può causare lesioni o danni ambientali!

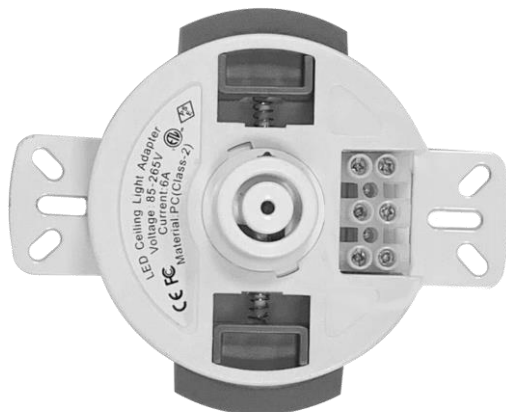
2. Praticare quattro fori e inserire i tasselli.



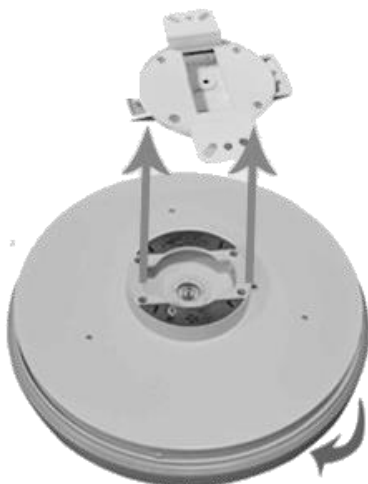
NOTA:

Si noti che il materiale di montaggio fornito potrebbe non essere adatto alla posizione di installazione desiderata. È possibile ottenere materiale di montaggio adatto dal negozio di ferramenta.

3. Avvitare la staffa in modo che le aree contrassegnate in verde siano rivolte verso il basso.



4. Disinserire l'alimentazione.
5. Collega il cavo di alimentazione della tua plafoniera all'alimentatore.
6. Premi la tua plafoniera sulla staffa. Le aree contrassegnate in verde devono essere direttamente una sopra l'altra. Quindi ruotare la plafoniera in senso orario finché non si ferma.



7. Riattivare l'alimentazione.

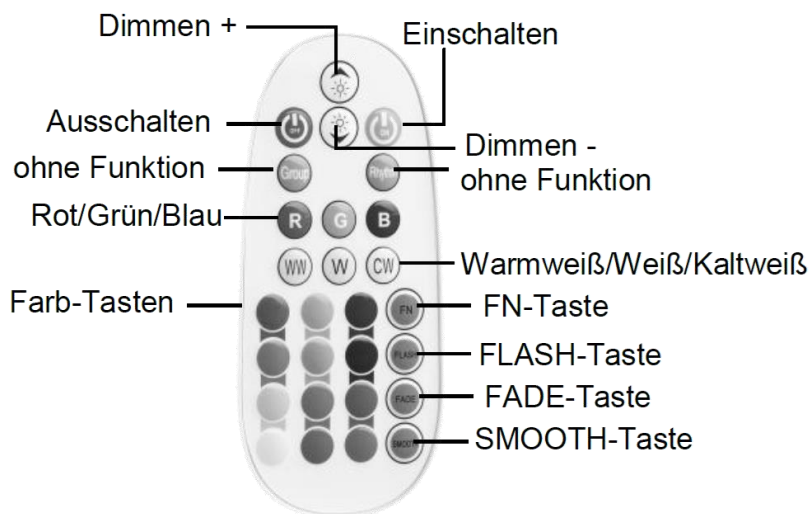


NOTA:

Per staccare la plafoniera dalla staffa, ruotala finché i bracci di fissaggio verdi non sono nuovamente esposti.

Controllo manuale tramite telecomando

Controlla la tua plafoniera premendo il pulsante appropriato sul telecomando.



pulsante	importanza
FN	Cambio di colore fluido e veloce
FLASH	Cambio di colori continuo, cambio ogni 2-4 s
FADE	Cambio graduale ogni 10 s mediante regolazione della luminosità e schiaritura tra rosso / verde / blu
SMOOTH	Cambio di colore molto rapido
Gruppo	Nessuna funzione in questo modello
Rythm	Nessuna funzione in questo modello
WW	Bianco caldo
W.	bianca
CW	Bianco freddo

App



NOTA:

Le app vengono costantemente sviluppate e migliorate. È quindi possibile che la descrizione dell'app in queste istruzioni per l'uso non corrisponda più all'ultima versione dell'app.

1. Installa l'app

Per operare senza telecomando, è necessaria un'app in grado di stabilire una connessione tra il dispositivo e il dispositivo mobile. Consigliamo l'app gratuita ELESION per questo. Cercalo nel Google Play Store (Android) o nell'App Store (iOS) o scansiona il codice QR corrispondente. Quindi installa l'app sul tuo dispositivo mobile.



Android



iOS



NOTA:

Se non hai ancora un account ELESION, creane uno. La registrazione nell'app può essere effettuata tramite indirizzo e-mail o numero di cellulare.

Una spiegazione dettagliata del processo di registrazione e una panoramica generale dell'app sono disponibili online all'indirizzo www.pearl.de/support. Immettere semplicemente il numero dell'articolo NX-4512 nel campo di ricerca.



www.pearl.de/support

2. Collega la plafoniera all'app



NOTA:

La tua plafoniera può essere integrata solo in una rete a 2,4 GHz volere.

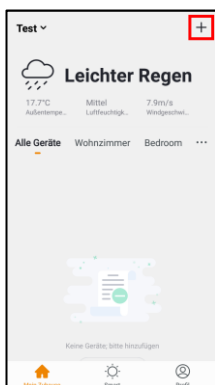
1. Collega il tuo dispositivo mobile alla rete a 2,4 GHz in cui deve essere integrata la plafoniera.



NOTA:

È possibile riconoscere le reti a 5 GHz dal fatto che "5G" viene solitamente aggiunto al nome della rete.

2. Apri l'app ELESION.
3. Accesso. Si arriva alla scheda Casa mia.
4. Tocca Aggiungi dispositivo / Nessun dispositivo, aggiungi o sul simbolo più in alto a destra.



5. Nella barra di sinistra, tocca la categoria Illuminazione.
6. Tocca la sottocategoria della lampada a LED.
7. Assicurati che la luce sia in modalità di associazione (luce bianca lampeggiante rapidamente).



NOTA:

Per mettere la tua plafoniera in modalità di accoppiamento, spegnila e riaccendila velocemente tre volte di seguito. Se anche questo non funziona, impostare l'interruttore di accensione / spegnimento in posizione OFF. Attendi 30 secondi e poi riprova.

8. Nell'app, tocca Passaggio successivo / Passaggio successivo.
9. Inserisci la password WiFi della rete 2.4 GHZ in cui deve essere integrata la tua plafoniera. Toccare il simbolo dell'occhio per mostrare o nascondere la password inserita.

NOTA:



La rete WLAN a cui è attualmente connesso il dispositivo mobile viene adottata automaticamente. Se desideri collegare la plafoniera a una rete WiFi diversa, tocca Cambia rete. Stabilisci la connessione alla rete desiderata nelle impostazioni WiFi del tuo dispositivo mobile. Quindi torna all'app e inserisci la password WiFi richiesta.

10. Tocca OK. La tua plafoniera è ora collegata alla rete WiFi. L'operazione potrebbe richiedere alcuni minuti.
11. Tocca il simbolo della matita accanto alla plafoniera.
12. Immettere il nome del dispositivo desiderato. In questo modo la tua plafoniera può essere assegnata in un secondo momento in modo chiaro. Quindi tocca Salva nella finestra di input.
13. Tocca la stanza in cui verrà utilizzata la plafoniera (ad es. Soggiorno).
14. In basso, tocca Fine. La plafoniera viene aggiunta all'elenco dei dispositivi. Questo ti porta alla pagina di controllo del dispositivo.

3. Lato di controllo della plafoniera LED RGBW



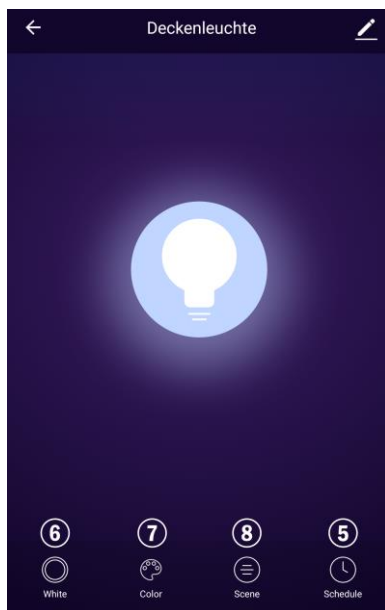
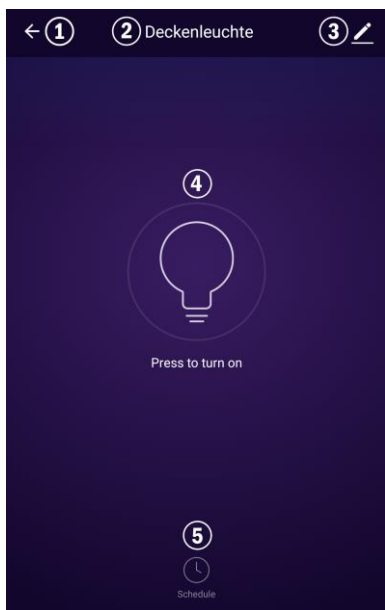
NOTA:

È possibile trovare una panoramica generale dell'app e delle sue varie opzioni funzionali online all'indirizzo www.pearl.de/support. Immettere semplicemente il numero dell'articolo NX-4512 nel campo di ricerca.



www.pearl.de/support

1. Nell'elenco dei dispositivi (scheda Casa mia) tocca la plafoniera. Viene chiamata la pagina di controllo.
2. Controlla la tua plafoniera toccando l'icona corrispondente.



- | | | |
|-------------------------------------|-----------------------------------|---------------------------------------|
| 1. Torna all'elenco dei dispositivi | 4. Accensione / spegnimento | 7. Impostazioni della luce del colore |
| 2. Nome del dispositivo | 5. Orario | 8. Profili luminosi |
| 3. Impostazioni del dispositivo | 6. Impostazioni della luce bianca | |

3.1. Oscuramento

1. Mostra le opzioni di controllo rapido toccando il bianco o il colore nel campo della plafoniera.



NOTA:

La luminosità può essere modificata solo quando la plafoniera LED RGBW è accesa.

2. Viene visualizzata la barra di regolazione della luminosità. Tocca il cursore e spostarlo sulla barra nella direzione desiderata fino a impostare la luminosità desiderata in%.
3. Tocca la freccia in basso per tornare alla pagina di controllo.

3.2. Bianco caldo / bianco freddo / luminosità



NOTA:

L'opzione bianca apparirà solo dopo l'accensione della plafoniera LED RGBW.

1. Tocca il simbolo del doppio cerchio di seguito:



2. Impostare la luminosità desiderata spostando il cursore sulla barra di impostazione della luminosità nella direzione appropriata.
3. Impostare la temperatura del colore desiderata spostando il cursore sulla barra delle impostazioni di raffreddamento nella direzione appropriata (sinistra: bianco caldo, destra: bianco freddo).
4. Tocca la freccia in basso in basso per tornare alla pagina Tasse. Oppure torna alla scheda Tutti i dispositivi toccando la freccia sinistra in alto.

3.3. Scelta del colore / luminosità / intensità del colore



NOTA:

L'opzione Colore viene visualizzata solo dopo aver acceso la plafoniera LED RGBW.

1. In basso a sinistra, tocca l'icona del cavalletto:



2. Si apre la pagina delle opzioni colore.



- **Cambio di colore:**

Cambia il colore toccando il punto appropriato nel cerchio.

- **luminosità:**

Impostare la luminosità desiderata spostando il cursore sulla barra della luminosità nella direzione appropriata.

- **Intensità del colore:**

Impostare l'intensità del colore desiderata spostando il cursore sulla barra monocromatica nella direzione appropriata.

3. Torna alla pagina delle tasse toccando la freccia in basso in basso. Oppure torna alla scheda Dispositivi toccando la freccia in alto a sinistra.

3.4. Profili luminosi (scena)

Sono disponibili otto scene automatiche.



NOTA:

L'opzione Scena viene visualizzata solo dopo che la plafoniera LED RGBW è stata accesa.

1. In basso, tocca la seguente icona:



2. Le modalità di illuminazione sono visualizzate di seguito. Attivare la modalità desiderata toccandola.

modalità	Schema luminoso
notte	Luce giallastra e soffusa
Leggere	Luce bianca-blu brillante

festa	Luce arancione brillante
tempo libero	Luce blu brillante
Morbido	La luce diventa più luminosa e più scura
Arcobaleno	Cambio colore automatico
luce del sole	Lampeggiante
Bellissimo	Cambio colore veloce



NOTA:

I colori delle modalità soft, rainbow, sunshine e beautiful possono essere impostati individualmente. Basta toccare il seguente simbolo e impostare i colori desiderati:



3.5. Accensione / spegnimento secondo programma

Metti insieme un piano di accensione e spegnimento per la tua plafoniera a LED RGBW.

3.5.1. Crea un programma

1. Tocca l'icona dell'orologio in basso:



2. Tocca Aggiungi.
3. Utilizzare la rotella di scorrimento per impostare l'ora in cui la plafoniera deve essere accesa o spenta.
4. In basso, tocca Ripeti.



NOTA:

Se questa è una pianificazione unica, vai direttamente al passaggio 6.

5. Se necessario, tocca i giorni della settimana in cui il programma dovrebbe essere valido per contrassegnarli. Quindi tocca la freccia sinistra in alto.



NOTA:

Deselezionalo toccando nuovamente il giorno della settimana appropriato.

6. In basso, tocca Cambia.
7. Determina se la tua plafoniera deve essere accesa (ON) o spenta (OFF) all'ora impostata.

8. Nella finestra di input, tocca Fine.
9. Completare la creazione della pianificazione toccando Salva nell'angolo in alto a destra.



NOTA:

È inoltre possibile aggiungere commenti e un messaggio di esecuzione al timer. Per fare ciò, tocca semplicemente le voci di menu o pulsanti corrispondenti.

10. La pianificazione è ora elencata nell'elenco di pianificazione. Si attiva automaticamente (interruttore a destra).

3.5.2. Attiva / disattiva la pianificazione

11. Accedi all'elenco dei programmi toccando Programma nell'angolo inferiore destro della pagina di controllo.
12. Toccare l'interruttore accanto alla pianificazione desiderata per attivarla (interruttore a destra) o disattivarla (interruttore a sinistra).

3.5.3. Elimina pianificazione

1. Accedi all'elenco dei programmi toccando Programma nell'angolo inferiore destro della pagina di controllo.
2. Toccare la pianificazione desiderata finché non viene visualizzata una finestra di messaggio (Android) o scorrere a sinistra (iOS).
3. Nel campo della nota, tocca Elimina. La pianificazione viene eliminata dall'elenco.

4. Elenco dei comandi vocali



NOTA:

Puoi scoprire come collegare il tuo ventilatore da soffitto WiFi con Amazon Alexa o Google Assistant nella panoramica generale dell'app. Li puoi trovare online su www.pearl.de/support. Immettere semplicemente il numero dell'articolo NX-4512 nel campo di ricerca.



www.pearl.de/support

azione	comando
accendere	Alexa, XXX su!
	OK, Google, XXX su!
Spegni	Alexa, XXX fuori!
	OK, Google, XXX fuori!
Diminuisci la luminosità	Alexa, dim XXX!
	OK, Google, abbassa XXX!
Aumenta la luminosità	Alexa, ravviva XXX!
	OK, Google, accendi XXX!
Modifica la luminosità in percentuale	Alexa, XXX al 50%
	OK, Google, XXX al 50%!
Luce bianca calda	Alexa, XXX bianco caldo!
	OK, Google, XXX bianco caldo!
Luce bianca fredda	Alexa, XXX cool white!
	OK, Google, XXX bianco freddo!
Temperatura del colore più calda	Alexa, rendi XXX più caldo!
	OK, Google, rendi XXX più caldo!
La temperatura del colore è più fredda	Alexa, rendi XXX più cool!
	OK, Google, rendi XXX più interessante!

protezione dati

Prima di cedere il dispositivo a terzi, inviarlo per la riparazione o restituirlo, tenere presente i seguenti punti:

- Ripristina il dispositivo alle impostazioni di fabbrica.
- Rimuovi il dispositivo dall'app.

Nell'app è possibile trovare una spiegazione del motivo per cui sono necessari determinati dati personali per la registrazione o determinate versioni per l'utilizzo.

Specifiche tecniche

Alimentazione del telecomando		2 batterie AAA, 1,5 V DC
Lampada di alimentazione		100-240 V AC 50/60 Hz
Consumo di energia		24 W.
luminosità		Fino a 1.800 lm
Colore chiaro		3.000 - 6.000 K
LED	RGBW	24
	bianca	48
Funzione dimmer		6 - 100%
Frequenza radio		2.400,0-2.483,5 MHz
Max. Potenza di trasmissione		0,95 mW
Compatibilità		Alexa, Google Home
Dimensioni (Ø x H)		36 x 11 cm
Peso		1.200 g

Assistenza clienti:

DE: +49 (0) 7631-360-350

CH: +41 (0) 848-223-300

FR: +33 (0) 388-580-202

Importato da:

PEARL.GmbH | PEARL Straße 1–3 | D-79426 Buggingen

© REV5 - 24/07/2020 - BS / LZ // MF