

Sehr geehrte Kundin, sehr geehrter Kunde,

vielen Dank für den Kauf dieses Fitness-Armbands. Mit ihm haben Sie alles im Blick: Uhrzeit, Schrittzahl, Kalorienverbrauch, Entfernung, Puls und Blutdruck. Zudem können Sie jederzeit ein EKG durchführen.

Bitte lesen Sie diese Bedienungsanleitung aufmerksam durch und beachten Sie die aufgeführten Hinweise und Tipps, damit Sie Ihr neues Fitness-Armband optimal einsetzen können.

HINWEIS:
Dies ist lediglich eine Schnellstartanleitung, Die ausführliche Bedienungsanleitung finden Sie unter www.pearl.de/support. Geben Sie dort im Suchfeld die Artikelnummer NX-4550 ein.

Lieferumfang

- 1 x Fitness-Armband
- Schnellstartanleitung

Optionales Zubehör:

- USB-Netzteil, z.B. SD-2201)

Empfohlene App

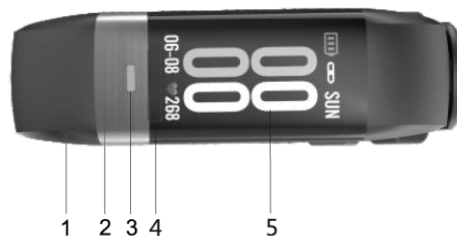
Zum Betrieb benötigen Sie eine App, die eine Verbindung zwischen Ihrem Gerät und Ihrem Mobilgerät herstellen kann. Wir empfehlen hierzu die kostenlose App **WearHeart** aus dem Google Play Store (Android) oder dem App Store (iOS).

Technische Daten

Li-Ion-Akku	105 mAh	
Ladestrom	5 V DC	
Ladezeit	2 h	
Betriebszeit	bis zu 5 Tage	
TFT-Display	24 x 12 mm 160 x 80 Pixel	
Bluetooth	Version	4.0
	Funk-Frequenz	2.402 – 2-480 MHz
	max. Sendeleistung	4 dBm
	Reichweite	bis zu 10 m
Schrittzähler / Kalorien / Entfernung	✓	
Puls / Blutdruck / EKG	✓	
Uhr / Wecker / Schlafmonitor	✓	

Stoppuhr	✓	
App-Benachrichtigungen in Volltext	✓	
Suchfunktion	✓	
Schutzart	IP67	
Maße	Armband (L x B)	225 x 16 mm
	Gehäuse (B)	20 mm
Gewicht	26 g	

Produktdetails

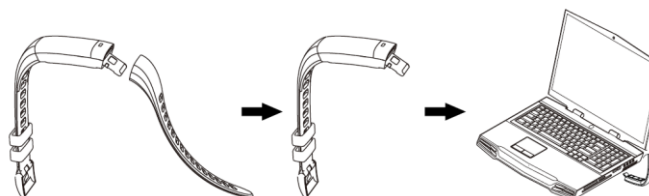


- | | |
|--------------|-----------------|
| 1 Armband | 4 Funktionsfeld |
| 2 EKG-Sensor | 5 Display |
| 3 Status-LED | |

Inbetriebnahme

HINWEIS:
Laden Sie den integrierten Akku vor dem ersten Gebrauch vollständig auf.

1. Drehen Sie das Armband beim EKG-Sensor um 45°. Ziehen Sie es dann ab. Verbinden Sie den freigelegten USB-Stecker mit einer geeigneten USB-Stromquelle (z.B. USB-Netzteil SD-2201) oder mit Ihrem Laptop oder Computer.



2. Während des Ladevorgangs wird auf dem Display eine Lade-Animation angezeigt. Sobald diese still steht, ist der Akku vollständig geladen.



HINWEIS:

Tippen Sie kurz auf das Funktionsfeld, um das Display einzuschalten und die Animation aufzurufen.

Einschalten

Schalten Sie Ihr Fitness-Armband ein, indem Sie das Funktionsfeld zwei Sekunden antippen. Das Display schaltet sich ein.

App installieren

Zum Betrieb benötigen Sie eine App, die eine Verbindung zwischen Ihrem Gerät und Ihrem Mobilgerät herstellen kann. Wir empfehlen hierzu die kostenlose App **WearHeart**. Suchen Sie diese im Google Play Store (Android) oder im App Store (iOS) und installieren Sie sie auf ihrem Mobilgerät.

Registrierung

1. Öffnen Sie die App **WearHeart**.
2. Tippen Sie auf die Option **Benutzerkonto erstellen**.
3. Geben Sie im ersten Feld Ihre Email-Adresse ein.
4. Legen Sie im zweiten Feld ein Passwort an und bestätigen Sie dieses im dritten Feld.
5. Tippen Sie auf **Bestätigen / Registrieren**.
6. iOS:

Tippen Sie oben auf das Benutzerbild. Machen Sie ein Foto oder wählen Sie ein Bild aus der Galerie aus. Gestatten Sie gegebenenfalls den Zugriff auf die Kamera des Mobilgerätes.



HINWEIS

Ohne Benutzerbild kann das Profil nicht gespeichert und die Registrierung nicht abgeschlossen werden.

7. Füllen Sie das Benutzerprofil aus. Tippen Sie dann unten auf **Fertig / Speichern**. Sie gelangen zum Sport-Tab der App.

Armband mit App verbinden

1. Aktivieren Sie die Bluetooth-Funktion des Mobilgeräts.
2. Schalten Sie Ihr Fitness-Armband ein, indem Sie das Funktionsfeld zwei Sekunden antippen.
3. Öffnen Sie die App **WearHeart**.
4. Rufen Sie den Benutzer-Tab auf, indem Sie unten auf folgendes Symbol tippen:



5. Tippen Sie oben auf die Schaltfläche **Verbinden Sie mit einem Gerät**.

- Tippen Sie in der Liste der gefundenen Geräte auf Ihr Fitness-Armband (**NX4550**). App und Armband werden verbunden. Bestätigen Sie gegebenenfalls die Kopplungsanfrage.

Verwendung

Allgemeine Steuerung

Steuerung	Funktionsfeld
Display wechseln	tippen
Nächste Option	tippen
Menü öffnen	3 sec. tippen
Auswahl bestätigen	3 sec. tippen
Sportmodus starten/beenden	3 sec. tippen

EKG-Messung



HINWEIS:

Die Sensoren benötigen ein bisschen Feuchtigkeit, damit ein guter Kontakt zwischen Haut und Sensor hergestellt werden kann – andernfalls funktioniert die EKG-Messung nicht zuverlässig.

1. Tippen Sie wiederholt auf das Funktionsfeld, bis folgendes Display angezeigt wird:



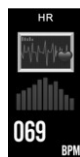
2. Starten Sie die Messung, indem Sie das Funktionsfeld drei Sekunden antippen. Folgendes Display wird angezeigt:



3. Befeuchten Sie Ihren Zeigefinger und platzieren Sie ihn auf dem EKG-Sensor. Die Messung war erfolgreich, wenn die Nachricht „**To App**“ angezeigt wird.
4. Das Ergebnis kann im Gesundheits-Tab der App aufgerufen werden. Sollte das Ergebnis nicht angezeigt werden, tippen Sie auf einen beliebigen Menüpunkt, dann auf das leere Feld und wischen Sie nach unten. Die Daten werden aktualisiert.

Puls-/Blutdruck-Messung

1. Tippen Sie wiederholt auf das Funktionsfeld, bis das Display für die Puls-Messung (1) oder das Display für die Blutdruck-Messung (2) angezeigt wird:



(1)



(2)

2. Die Messung wird sofort gestartet. Sobald sie beendet ist, vibriert Ihr Fitness-Armband, der gemessene Wert wird im Display angezeigt.

Sport-Modus

1. Tippen Sie wiederholt auf das Funktionsfeld, bis folgendes Display angezeigt wird:



2. Tippen Sie drei Sekunden auf das Funktionsfeld.
3. Wählen Sie durch Tippen auf das Funktionsfeld die gewünschte Sportart aus. Mit jedem Tippen wechseln Sie zur nächsten Option.
4. Tippen Sie drei Sekunden auf das Funktionsfeld, wenn die gewünschte Sportart angezeigt wird. Der Sportmodus wird sofort gestartet und ihr Fitness-Armband vibriert.
5. Um den Sportmodus zu beenden, tippen Sie drei Sekunden auf das Funktionsfeld. Ihr Fitness-Armband vibriert, der Sportmodus ist pausiert.
6. Tippen Sie erneut auf das Funktionsfeld, um den Sportmodus zu beenden.

Ausschalten

1. Tippen Sie wiederholt auf das Funktionsfeld, bis folgendes Display angezeigt wird:



2. Tippen Sie drei Sekunden auf das Funktionsfeld. Wählen Sie die Option **YES** aus, indem Sie kurz auf das Funktionsfeld tippen. Folgendes Display wird angezeigt.



3. Tippen Sie drei Sekunden auf das Funktionsfeld. Ihr Fitness-Armband wird ausgeschaltet, das Display erlischt.

Mit App synchronisieren.

Die Synchronisation erfolgt automatisch. Tippen Sie im Sport-Tab auf eine freie Fläche neben dem Kreis und wischen Sie nach unten. Die Daten werden synchronisiert.

Datenschutz

Bevor Sie Ihr Gerät an Dritte weitergeben, zur Reparatur schicken oder zurückgeben, beachten Sie bitte folgende Punkte:

- Löschen Sie alle Daten.
- Setzen Sie das Gerät auf Werkseinstellungen zurück.
- Entfernen Sie das Gerät aus der App.

Eine Erklärung, weshalb bestimmte Personendaten zur Registrierung bzw. bestimmte Freigaben zur Verwendung benötigt werden, erhalten Sie in der App.

Sicherheitshinweise

- Diese Bedienungsanleitung dient dazu, Sie mit der Funktionsweise dieses Produktes vertraut zu machen. Bewahren Sie diese Anleitung daher gut auf, damit Sie jederzeit darauf zugreifen können.
- Ein Umbauen oder Verändern des Produktes beeinträchtigt die Produktsicherheit. Achtung Verletzungsgefahr!
- Alle Änderungen und Reparaturen an dem Gerät oder Zubehör dürfen nur durch den Hersteller oder von durch ihn ausdrücklich hierfür autorisierte Personen durchgeführt werden.
- Öffnen Sie das Produkt niemals eigenmächtig. Führen Sie Reparaturen nie selbst aus!
- Behandeln Sie das Produkt sorgfältig. Es kann durch Stöße, Schläge oder Fall aus bereits geringer Höhe beschädigt werden.
- Halten Sie das Produkt fern von extremer Hitze.
- Das Gerät ist gegen zeitweiliges Untertauchen geschützt. Tauchen Sie es niemals längere Zeit in Wasser und niemals in andere Flüssigkeiten als Wasser.
- Erhitzen Sie den integrierten Akku nicht über 60 °C und werfen Sie ihn nicht in Feuer: Feuer-, Explosions- und Brandgefahr!
- Schließen Sie den Akku nicht kurz.
- Versuchen Sie nicht, Akkus zu öffnen.
- Bleiben Sie beim Laden des Akkus in der Nähe und kontrollieren Sie regelmäßig dessen Temperatur. Brechen Sie den Ladevorgang bei starker Überhitzung sofort ab. Ein Akku, der sich beim Aufladen stark erhitzt oder verformt, ist defekt und darf nicht weiter verwendet werden.
- Setzen Sie den integrierten Akku keinen mechanischen Belastungen aus. Vermeiden Sie das Herunterfallen, Schlagen, Verbiegen oder Schneiden des Akkus.
- Entladen Sie den Akku nie vollständig, dies verkürzt seine Lebenszeit.
- Soll der Akku längere Zeit aufbewahrt werden, empfiehlt sich eine Restkapazität von ca. 30% des Ladevolumens.

- Vermeiden Sie am Lagerort direkte Sonneneinstrahlung. Die ideale Temperatur beträgt 10 – 20 °C.
- Die mit dem Gerät ermittelten Messwerte dienen nur der Referenz, nicht der medizinischen Diagnose. Verwenden Sie die Resultate nicht zur Eigendiagnose oder als Behandlungsbasis. Begründen Sie daraus auf keinen Fall eigene medizinische Entscheidungen (z.B. Medikamente und deren Dosierungen)! Personen, die an Kreislauf- oder Blutdruckstörungen leiden, sollten unter ärztlicher Aufsicht bleiben.
- Die gemessenen Vitalwerte dienen nur zur Unterstützung beim Sport und haben keine medizinische Aussagekraft. Die Messwerte dürfen nicht für diagnostische Zwecke verwendet werden.
- **WARNUNG:** Das Gerät lässt elektrischen Strom durch den Benutzer fließen, um Messungen durchzuführen. Das Gerät sollte nicht von Personen mit Herzschrittmachern oder anderen implantierten medizinischen Geräten verwendet werden.
- Lassen Sie sich vor der Verwendung dieses Produkts von Ihrem Arzt beraten, wenn Sie schwanger sind oder schwanger sein könnten.
- Technische Änderungen und Irrtümer vorbehalten!

Wichtige Hinweise zur Entsorgung

Dieses Elektrogerät gehört **nicht** in den Hausmüll. Für die fachgerechte Entsorgung wenden Sie sich bitte an die öffentlichen Sammelstellen in Ihrer Gemeinde. Einzelheiten zum Standort einer solchen Sammelstelle und über ggf. vorhandene Mengenbeschränkungen pro Tag/Monat/Jahr entnehmen Sie bitte den Informationen der jeweiligen Gemeinde.

Konformitätserklärung

Hiermit erklärt PEARL.GmbH, dass sich das Produkt NX-4550-675 in Übereinstimmung mit der Funkanlagen-Richtlinie 2014/53/EU, der RoHS-Richtlinie 2011/65/EU und der EMV-Richtlinie 2014/30/EU befindet.



Qualitätsmanagement
Dipl. Ing. (FH) Andreas Kurtasz

Die ausführliche Konformitätserklärung finden Sie unter www.pearl.de/support. Geben Sie dort im Suchfeld die Artikelnummer NX-4550 ein.

Informationen und Antworten auf häufige Fragen (FAQs) zu vielen unserer Produkte sowie ggfs. aktualisierte Handbücher finden Sie auf der Internetseite:

www.newgen-medicals.de

Geben Sie dort im Suchfeld die Artikelnummer oder den Artikelnamen ein.

Chère cliente, cher client,

Nous vous remercions d'avoir choisi ce bracelet fitness. Voyez toutes les informations d'un seul coup d'œil : heure, nombre de pas, calories brûlées, distance, pouls et tension artérielle. Vous pouvez même procéder à tout moment à votre électrocardiographie.

Afin d'utiliser au mieux votre nouveau produit, veuillez lire attentivement ce mode d'emploi et respecter les consignes et astuces suivantes.


NOTE :

Il s'agit ici uniquement d'un guide de démarrage rapide. La notice détaillée est disponible sur <https://www.pearl.fr/support/notices>. Dans la zone de recherche, saisissez la référence du produit : NX-4550.

Contenu

- Bracelet fitness
- Guide de démarrage rapide

Accessoire en option : (non fourni, disponible séparément sur <https://www.pearl.fr>)

- Adaptateur secteur USB

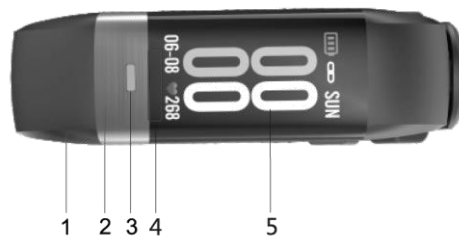
Application recommandée

L'utilisation du produit requiert une application capable d'établir une connexion entre votre nouvel appareil et votre appareil mobile. Nous vous recommandons l'application **WearHeart** disponible gratuitement sur Google Play Store (Android) ou sur App Store (iOS).

Caractéristiques techniques

Batterie li-ion	105 mAh	
Courant de charge	5 V DC	
Durée du chargement	2 h	
Autonomie	jusqu'à 5 jours	
Écran TFT	24 x 12 mm 160 x 80 px	
Bluetooth	Version	4.0
	Fréquence sans fil	2.402 – 2480 MHz
	Puissance d'émission max.	4 dBm
	Portée	jusqu'à 10 m

Podomètre / Calories / Distance	✓	
Impulsion / Tension artérielle / ECG	✓	
Heure / Réveil-matin / Moniteur de sommeil	✓	
Chronomètre	✓	
Notification d'application en texte complet	✓	
Fonction de recherche	✓	
Indice de protection	IP67	
Dimensions	Dimensions du bracelet (L x l)	225 x 16 mm
	Boîtier (l)	20 mm
Poids	26 g	

Description du produit


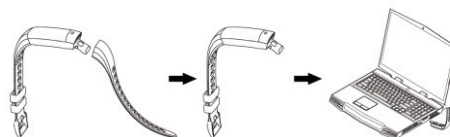
- | | | | |
|---|---------------|---|-------------------|
| 1 | Bracelet | 4 | Champ de fonction |
| 2 | Capteur ECG | 5 | Écran |
| 3 | LED de statut | | |

Mise en marche

NOTE :

Avant la première utilisation, chargez complètement la batterie intégrée.

1. Tournez le bracelet de 45° au niveau du capteur ECP. Ensuite, retirez-le. Branchez le connecteur USB ainsi sorti à une source d'énergie USB (par exemple un adaptateur secteur USB) ou à votre ordinateur.



2. Pendant le chargement, l'écran affiche une animation de chargement. Elle se fige lorsque la batterie est complètement rechargée.


NOTE :

Appuyez sur le champ de fonction pour activer l'écran et accéder à l'animation.

Allumer

Allumez le bracelet fitness en maintenant le champ de fonction appuyé pendant trois secondes. L'écran s'allume.

Installer l'application

L'utilisation du produit requiert une application capable d'établir une connexion entre votre nouvel appareil et votre appareil mobile. Nous recommandons l'application gratuite **WearHeart**. Recherchez cette dernière dans le Google Play Store (Android) ou dans l'App Store (iOS) et installez-la sur votre appareil mobile.

Inscription

1. Ouvrez l'application **WearHeart**.
2. Appuyez sur l'option **Créer un compte utilisateur**.
3. Dans le premier champ, saisissez votre adresse e-mail.
4. Dans le deuxième champ, saisissez un mot de passe et confirmez-le dans le troisième champ.
5. Appuyez sur **Confirmer / S'enregistrer**.
6. iOS : Appuyez en haut sur l'image d'utilisateur. Prenez une photo ou choisissez une image dans la galerie. Si besoin, autorisez l'accès aux fichiers de votre appareil mobile par la caméra.


NOTE :

Le profil ne peut pas être enregistré sans image de profil, et l'enregistrement ne peut pas être finalisé.

7. Remplissez le profil utilisateur. Appuyez ensuite sur **Terminé / Sauvegarder**. Vous accédez à l'Onglet Sport de l'application.

Connecter le bracelet à l'application

1. Activez la fonction bluetooth de l'appareil mobile.
2. Allumez le bracelet fitness en maintenant le champ de fonction appuyé pendant deux secondes.
3. Ouvrez l'application **WearHeart**.
4. Accédez à l'onglet Utilisateur en appuyant sur le symbole suivant :



- Appuyez en haut sur la touche **Connecter un bracelet**.
- Dans la liste des appareils détectés, appuyez sur votre bracelet fitness (**NX4550**). L'application et le bracelet se connectent. Si besoin, confirmez la demande d'appariement.

Utilisation
Commandes générales

Commande	Champ de fonction
Changer d'écran	Appuyer
Option suivante	Appuyer
Ouvrir le menu	Appuyer pendant 3 s
Confirmer une sélection	Appuyer pendant 3 s
Démarrer/quitter le mode Sport	Appuyer pendant 3 s

Mesure ECG

NOTE :

Les capteurs nécessitent un peu d'humidité pour établir un bon contact avec la peau. Si l'humidité est insuffisante, la mesure ECG ne sera pas fiable.

- Appuyez de façon répétée sur la zone de fonction jusqu'à ce que l'écran suivant apparaisse :



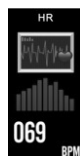
- Commencez la mesure en maintenant le champ de fonction appuyé pendant trois secondes. L'écran suivant s'affiche :



- Humidifiez votre index et placez-le sur l'anneau en métal du bracelet. La mesure est réussie lorsque la notification « **Vers l'appli** » apparaît.
- Le résultat peut être consulté dans l'onglet Santé de l'application. Si le résultat n'est pas affiché, appuyez sur un point de menu de votre choix, puis sur un endroit vide et faites défiler vers le bas. Les données sont actualisées.

Mesure du pouls/de la tension artérielle

- Appuyez de façon répétée sur le champ de fonction jusqu'à ce que l'écran suivant apparaisse :



(1)



(2)

- La mesure commence immédiatement. Dès qu'elle est terminée, votre bracelet fitness vibre et la valeur mesurée est affichée sur l'écran.

Mode Sport

- Appuyez de façon répétée sur la zone de fonction jusqu'à ce que l'écran suivant apparaisse :



- Appuyez pendant trois secondes sur le champ de fonction.
- Sélectionnez le type de sport souhaité en appuyant sur la touche Fonction. Chaque pression sur la touche permet de passer à l'option suivante.
- Maintenez la touche de fonction appuyée pendant 3 secondes lorsque le sport souhaité est affiché à l'écran. Le mode Sport démarre immédiatement, votre bracelet fitness vibre.
- Pour quitter le mode Sport, appuyez pendant trois secondes sur le champ de fonction. Le bracelet fitness vibre, le mode Sport est en pause.
- Pour quitter le mode Sport, appuyez de nouveau sur le champ de fonction.

Éteindre

- Appuyez de façon répétée sur la zone de fonction jusqu'à ce que l'écran suivant apparaisse :



- Appuyez pendant trois secondes sur le champ de fonction. Choisissez l'option **YES** en appuyant brièvement sur le champ de fonction. L'écran suivant s'affiche :



- Appuyez pendant trois secondes sur le champ de fonction. Votre bracelet fitness est désactivé et l'écran s'éteint.

Synchronisation à l'application

La synchronisation s'effectue automatiquement. Dans l'onglet Sport, appuyez sur une surface libre près du cercle et faites défiler vers le bas. Les données sont synchronisées.

Protection des données

Avant de transférer l'appareil à un tiers, de le faire réparer ou même de le renvoyer, il est impératif d'effectuer les étapes suivantes :

- Supprimez toutes les données.
- Restaurez les réglages par défaut de l'appareil.
- Supprimez l'appareil de l'application.

L'application comporte l'explication des raisons pour lesquelles certaines données personnelles ou certaines autorisations sont requises pour l'enregistrement.

Consignes de sécurité

- Ce mode d'emploi vous permet de vous familiariser avec le fonctionnement du produit. Conservez précieusement ce mode d'emploi afin de pouvoir le consulter en cas de besoin.
- Pour connaître les conditions de garantie, veuillez contacter votre revendeur. Veuillez également tenir compte des conditions générales de vente !
- Veuillez à utiliser le produit uniquement comme indiqué dans la notice. Une mauvaise utilisation peut endommager le produit ou son environnement.
- Conservez le produit hors de la portée et de la vue des enfants !
- Surveillez les enfants pour vous assurer qu'ils ne jouent pas avec l'appareil.
- Le démontage ou la modification du produit affecte sa sécurité. Attention, risque de blessure !
- Toute modification ou réparation de l'appareil ou de ses accessoires doit être effectuée exclusivement par le fabricant ou par un spécialiste dûment autorisé.
- N'ouvrez jamais le produit, sous peine de perdre toute garantie. Ne tentez jamais de réparer vous-même le produit !
- Manipulez le produit avec précaution. Un coup, un choc, ou une chute, même de faible hauteur, peut l'endommager.
- N'exposez pas l'appareil à une chaleur extrême.
- L'appareil est protégé contre l'immersion de courte durée. Ne le plongez jamais dans l'eau ou un autre liquide de manière prolongée.
- Ne laissez pas la batterie intégrée chauffer à plus de 60 °C et ne la jetez pas dans le feu : risque d'explosion et d'incendie !
- Ne court-circuitez pas la batterie.
- N'essayez jamais d'ouvrir les batteries.
- Restez à proximité de la batterie lors du chargement et contrôlez régulièrement sa température. Interrompez immédiatement le processus de chargement en cas de forte surchauffe. Une batterie qui chauffe fortement ou se déforme au cours du chargement est défectueuse. Vous ne devez pas continuer à l'utiliser.

- N'exposez pas la batterie intégrée à des contraintes mécaniques. Évitez de faire tomber, de frapper, de tordre ou de couper la batterie.
- Veillez à ne jamais décharger complètement la batterie ; cela diminue sa durée de vie.
- Si vous pensez ne pas utiliser la batterie durant une longue période, nous vous recommandons de la laisser chargée à environ 30 % de sa capacité.
- Ne la stockez pas dans un endroit exposé aux rayons directs du soleil. La température idéale est comprise entre 10 et 20 °C.
- Les mesures effectuées par l'appareil sont données à titre indicatif uniquement et non pour un diagnostic médical. N'utilisez pas les résultats pour effectuer un diagnostic personnel ou en tant que base pour un traitement. Ne prenez en aucun cas de décisions médicales (p. ex. médicaments et leur posologie) ! Les personnes souffrant de troubles de la circulation sanguine ou de la tension artérielle doivent rester sous surveillance médicale.
- Les mesures effectuées ont pour seule vocation d'apporter un soutien lors d'une pratique sportive et n'ont aucune valeur médicale. Les valeurs mesurées ne doivent pas être utilisées à des fins diagnostiques.
- **AVERTISSEMENT** : L'appareil fait parcourir un courant électrique à travers l'utilisateur pour réaliser les mesures. L'appareil ne doit pas être utilisé par des personnes équipées d'un stimulateur cardiaque ou d'autres implants médicaux.
- Demandez conseil à votre médecin si vous êtes enceinte ou pourriez l'être.
- L'utilisation d'une smartwatch pendant que vous conduisez peut distraire votre attention et vous mettre en danger ainsi que vos passagers et les occupants des autres véhicules, entraînant des dommages physiques et matériels.
- N'utilisez pas votre smartwatch en conduisant. Respectez le Code de la Route et la législation en vigueur dans le pays où vous vous trouvez.
- Aucune garantie ne pourra être appliquée en cas de mauvaise utilisation.

- Le fabricant décline toute responsabilité en cas de dégâts matériels ou dommages (physiques ou moraux) dus à une mauvaise utilisation et/ou au non-respect des consignes de sécurité.
- Sous réserve de modification et d'erreur !

Consignes importantes pour le traitement des déchets

Cet appareil électronique ne doit **PAS** être jeté dans la poubelle de déchets ménagers. Pour l'enlèvement approprié des déchets, veuillez vous adresser aux points de ramassage publics de votre municipalité. Les détails concernant l'emplacement d'un tel point de ramassage et des éventuelles restrictions de quantité existantes par jour/mois/année, ainsi que sur des frais éventuels de collecte, sont disponibles dans votre municipalité.

Déclaration de conformité

La société PEARL.GmbH déclare ce produit NX-4550 conforme aux directives actuelles suivantes du Parlement Européen : 2011/65/UE, relative à la limitation de l'utilisation de certaines substances dangereuses dans les équipements électriques et électroniques, 2014/30/UE, concernant la compatibilité électromagnétique, et 2014/53/UE, concernant la mise à disposition sur le marché d'équipements radioélectriques.



Service Qualité
Dipl. Ing. (FH) Andreas Kurtasz

La déclaration de conformité complète du produit est disponible en téléchargement à l'adresse <https://www.pearl.fr/support/notices> ou sur simple demande par courriel à qualite@pearl.fr. Dans la zone de recherche, saisissez la référence du produit : NX-4550.