

Sehr geehrte Kundin, sehr geehrter Kunde,

vielen Dank für den Kauf dieser Fitness-GPS-Armbanduhr. Bitte lesen Sie diese Bedienungsanleitung aufmerksam durch und beachten Sie die aufgeführten Hinweise und Tipps, damit Sie Ihre neue Fitness-GPS-Armbanduhr optimal einsetzen können.

HINWEIS:
Dies ist lediglich eine Schnellstartanleitung. Die ausführliche Bedienungsanleitung finden Sie unter www.pearl.de/support. Geben Sie dort im Suchfeld die Artikelnummer NX-4565 ein.

Lieferumfang

- 1 x Fitness-GPS-Armbanduhr FBT-220.gps
- 1 x magnetisches USB-Kabel (64 cm)
- Bedienungsanleitung

Optionales Zubehör:

- Netzteil, z.B. SD-2201

Empfohlene App:

Zum Betrieb benötigen Sie eine App, die eine Verbindung zwischen Ihrem Gerät und Ihrem Mobilgerät herstellen kann. Wir empfehlen hierzu die kostenlose App **Hi Move** aus dem Google Play Store (Android) oder dem App Store (iOS).

Technische Daten

Stromversorgung	Li-Ion-Akku mit 240 mAh
Leistung	5 V DC, 1 A
Laufzeit	bis zu 8 Tagen, bzw. bis zu 6 Stunden bei GPS-Tracking
Ladezeit	ca. 2,5 h
Standby-Zeit	35 Tage
Funk-Frequenz	2.402 – 2.480 MHz
Max. Sendeleistung	0,4 mW
Bildschirmgröße	3,3 cm / 1,3" (240 x 240 Pixel)
Armbandmaterial	Silikon
Bluetooth-Version	4.0 und höher
Systemunterstützung	Android 4.4, iOS 8.0 und höher
Sensor	Herzfrequenzsensor

Verfügbare Sportarten	Dauerhaft auf dem Armband	Gehen, Joggen
	Aus der App (Wahlweise 4 davon auf dem Armband)	Fahrrad, Wandern, Fußball, Basketball, Volleyball, Krafttraining, Badminton, Tennis, Tischtennis, Bowling, Baseball, Federball, Indoor Laufen, Aerobik, Yoga, Spinning, Ski, Skaten, Push-Ups, Seilspringen, Klettern, Tanzen
Schutzart		IP 68
Maße		34 x 250 x 13 mm
Gewicht		42 g

Produktdetails



- | | |
|--------------------|------------------|
| 1 Silikonarmband | 3 Bildschirm |
| 2 Berührungsfläche | 4 Metallschnalle |

Inbetriebnahme

Laden Sie Ihr Fitness-Armband vor der ersten Verwendung vollständig auf. Verbinden Sie hierfür das magnetische USB-Kabel mit einem geeigneten Netzteil (nicht im Lieferumfang enthalten) oder einem PC. Legen Sie den magnetischen Teil auf die Ladekontakte auf der Rückseite der Sportuhr. Achten Sie dabei auf die richtige Polarität.

App installieren

Zum Betrieb benötigen Sie eine App, die eine Verbindung zwischen Ihrem Gerät und Ihrem Mobilgerät herstellen kann. Wir empfehlen hierzu die kostenlose App **Hi Move**. Suchen Sie diese im Google Play Store (Android) oder im App Store (iOS) und installieren Sie sie auf Ihrem Mobilgerät. Gestatten Sie ggf. die Zugriffsrechte für die App. Sie können die App mit oder ohne Registrierung nutzen.

Armband mit App verbinden

1. Schalten Sie das Bluetooth Ihres Mobilgerätes ein und stellen Sie sicher, dass Ihr Mobilgerät sichtbar ist.
2. Öffnen Sie die App.



HINWEIS:

Sie können die App mit oder ohne Registrierung nutzen.

3. Entweder (bei Ersteinrichtung): Tippen Sie in der angezeigten Liste der Bluetooth-Geräte auf Ihr Gerät oder aktualisieren Sie die Liste durch Tippen auf das Bluetooth-Symbol.
Oder: Tippen Sie auf der Hauptseite der App unten rechts auf **Einrichten** und anschließend auf den Menüpunkt **Bluetooth-Geräte**. Ihr Mobilgerät sucht nun nach Ihrem Fitness-Armband.



HINWEIS:

Ihr Fitness-Armband wird Ihnen entweder als NX4565 angezeigt oder mit dem spezifischen Namen des Armbandes. Den Namen des Armbandes finden Sie, wenn Sie auf dem Startbildschirm des Armbandes (Uhrzeitanzeige) die Berührungsfläche lange gedrückt halten.



HINWEIS:

Sollten sich mehrere Bluetooth-Geräte im Raum befinden, so kann dies dazu führen, dass Ihr Fitness-Armband nicht erkannt wird. Gehen Sie im Zweifelsfall zum Verbinden in eine störungsfreie Umgebung.

4. In der App werden Ihnen nun alle verfügbaren Geräte angezeigt. Koppeln Sie Ihr Fitness-Armband, indem Sie auf das Koppelungs-Symbol tippen:



5. Ihr Fitness-Armband ist nun mit Ihrem Mobilgerät verbunden.

Verwendung

Allgemein

Drücken Sie die Berührungsfläche einmal kurz, um zum nächsten Menüpunkt zu gelangen.
Drücken Sie die Berührungsfläche einmal lange, um zum Untermenü eines Menüpunktes zu gelangen.

Hauptmenü



Hauptbildschirm



Multi-Sport-Modus



Schrittzähler



Stoppuhr



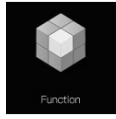
Wetter



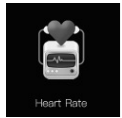
Kompass



Nachrichten



Funktionen



Herzfrequenz

Wenn der GPS-Schalter eingeschaltet ist, so wird bei GPS-Sportarten nach Anwählen der Sportart zunächst das GPS-Signal gesucht. Nach erfolgreicher Suche startet automatisch der Countdown und die Sportart beginnt. Bei Sportarten ohne GPS (oder wenn der GPS-Schalter ausgeschaltet ist) startet nach Anwählen der Sportart sofort der Countdown und die Sportart beginnt.



HINWEIS:

Wenn die zurückgelegte Strecke zu kurz ist, ist es möglich, dass die Daten nicht gespeichert werden können.

Funktionen



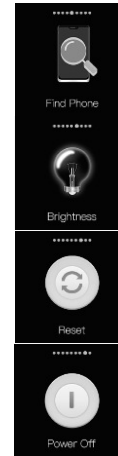
Startseite Funktionen

Musik

Kamera

Display Startbildschirm

GPS-Schalter



Smartphone-Finder

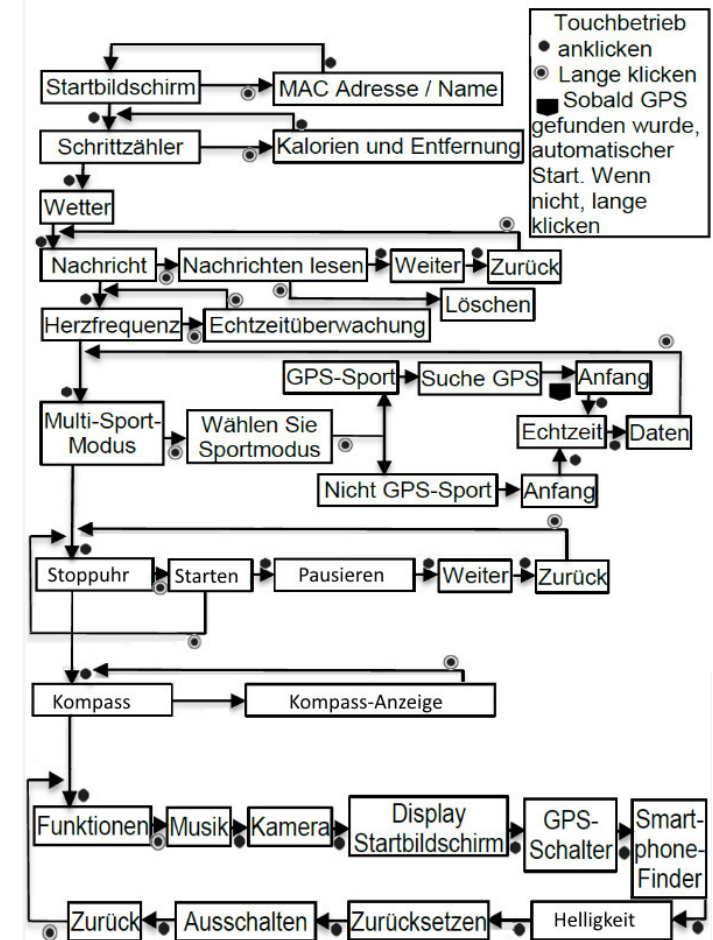
Helligkeit

Zurücksetzen

Ausschalten

Drücken Sie die Berührungsfäche kurz, um zur nächsten Funktion zu gelangen. Drücken Sie die Berührungsfäche lange, um eine Funktion auszuwählen.

Grafische Übersicht zur Bedienung



Weitere Einstellungen

Weitere Einstellungen zu Benachrichtigungen, Wecker, automatische Displayanzeige bei Drehen des Handgelenks, Auswahl der Sportarten auf dem Armband, u.v.m. können in der App getätigt werden. Nähere Informationen zur Bedienung der App finden Sie in der App ausführlichen Bedienungsanleitung. Die ausführliche Bedienungsanleitung finden Sie unter www.pearl.de/support. Geben Sie dort im Suchfeld die Artikelnummer NX-4565 ein.

Datenschutz

Bevor Sie das Gerät an Dritte weitergeben, zur Reparatur schicken oder zurückgeben, beachten Sie bitte folgende Punkte:

- Löschen Sie alle Daten.
- Setzen Sie das Gerät auf Werkseinstellungen zurück.
- Entfernen Sie das Gerät aus der App.

Eine Erklärung, weshalb bestimmte Personendaten zur Registrierung bzw. bestimmte Freigaben zur Verwendung benötigt werden, erhalten Sie in der App.

Allgemeine Sicherheitshinweise

- Die Gebrauchsanweisung aufmerksam lesen. Sie enthält wichtige Hinweise für den Gebrauch, die Sicherheit und die Wartung des Gerätes. Gebrauchsanweisung sorgfältig aufbewahren und gegebenenfalls an Nachbenutzer weitergegeben.
- Das Gerät darf nur für den vorgesehenen Zweck, gemäß dieser Gebrauchsanweisung, verwendet werden.
- Beim Gebrauch die Sicherheitshinweise beachten.
- Vor der Inbetriebnahme das Gerät und seine Anschlussleitung sowie Zubehör auf Beschädigungen überprüfen.
- Verwenden Sie das Gerät nicht, wenn es sichtbare Schäden aufweist.
- Betreiben Sie das Gerät nur an haushaltsüblichen Steckdosen. Prüfen Sie, ob die auf dem Typenschild angegebene Netzspannung mit der Ihres Stromnetzes übereinstimmt.
- Die Anschlussleitung nicht quetschen, nicht über scharfen Kanten oder heiße Oberflächen ziehen; Anschlussleitung nicht zum Tragen verwenden.
- Wenn die Netzanschlussleitung dieses Gerätes beschädigt wird, muss sie durch den Hersteller oder seinen Kundendienst oder eine ähnlich qualifizierte Person ersetzt werden, um Gefährdungen zu vermeiden.
- Ziehen Sie den Netzstecker des Gerätes nach jedem Gebrauch, bei Störungen während des Betriebes und vor jeder Reinigung.

- Ziehen Sie den Stecker nie am Netzkabel oder mit nassen Händen aus der Steckdose.
- Das Gerät ist ausschließlich für den Haushaltsgebrauch oder ähnliche Verwendungszwecke bestimmt. Es darf nicht für gewerbliche Zwecke verwendet werden!
- Benutzen Sie das Gerät niemals nach einer Fehlfunktion, z.B. wenn das Gerät ins Wasser oder heruntergefallen ist oder auf eine andere Weise beschädigt wurde.
- Der Hersteller übernimmt keine Verantwortung bei falschem Gebrauch, der durch Nichtbeachtung der Gebrauchsanleitung zustande kommt.
- Ein Umbauen oder Verändern des Produktes beeinträchtigt die Produktsicherheit. Achtung Verletzungsgefahr!
- Alle Änderungen und Reparaturen an dem Gerät oder Zubehör dürfen nur durch den Hersteller oder von durch ihn ausdrücklich hierfür autorisierte Personen durchgeführt werden.
- Achten Sie darauf, dass das Produkt an einer Steckdose betrieben wird die leicht zugänglich ist, damit Sie das Gerät im Notfall schnell vom Netz trennen können.
- Öffnen Sie das Produkt niemals eigenmächtig. Führen Sie Reparaturen nie selbst aus!
- Behandeln Sie das Produkt sorgfältig. Es kann durch Stöße, Schläge oder Fall aus bereits geringer Höhe beschädigt werden.
- Halten Sie das Produkt fern von extremer Hitze.
- Ihr Produkt ist wasserdicht. Tauchen Sie das Produkt niemals in andere Flüssigkeiten als Wasser.
- **WARNUNG:** Das Gerät lässt elektrischen Strom durch den Benutzer fließen, um Messungen durchzuführen. Das Gerät sollte nicht von Personen mit Herzschrittmachern oder anderen implantierten medizinischen Geräten verwendet werden. Lassen Sie sich vor der Verwendung dieses Produkts von Ihrem Arzt beraten, wenn Sie schwanger sind oder schwanger sein könnten.
- Sollte der Akku ausgelaufen sein, den Kontakt von Hals, Augen und Schleimhäuten mit der Batteriesäure vermeiden. Bei Kontakt mit Batteriesäure die betroffenen Stellen sofort

mit reichlich klarem Wasser spülen und umgehend einen Arzt aufsuchen.

- Technische Änderungen und Irrtümer vorbehalten!

Wichtige Hinweise zu Akkus und deren Entsorgung

Gebrauchte Akkus gehören **nicht** in den Hausmüll. Als Verbraucher sind Sie gesetzlich verpflichtet, gebrauchte Akkus zur fachgerechten Entsorgung zurückzugeben. Sie können Ihre Akkus bei den öffentlichen Sammelstellen in Ihrer Gemeinde abgeben oder überall dort, wo Akkus der gleichen Art verkauft werden.

- Akkus gehören nicht in die Hände von Kindern.
- Erhitzen sie den Akku nicht über 60 °C und werfen Sie ihn nicht in Feuer: Feuer-, Explosions- und Brandgefahr!
- Schließen Sie den Akku nicht kurz.
- Versuchen Sie nicht, Akkus zu öffnen.
- Bleiben Sie beim Laden des Akkus in der Nähe und kontrollieren Sie regelmäßig dessen Temperatur.
- Setzen Sie den Akku keinen mechanischen Belastungen aus. Vermeiden Sie das Herunterfallen, Schlagen, Verbiegen oder Schneiden des Akkus.
- Brechen Sie den Ladevorgang bei starker Überhitzung sofort ab. Ein Akku, der sich beim Aufladen stark erhitzt oder verformt, ist defekt und darf nicht weiter verwendet werden.
- Achten Sie beim Aufladen des Akkus unbedingt auf die richtige Polarität des Ladesteckers. Bei falschem Ladesteckeranschluss, ungeeignetem Ladegerät oder vertauschter Polarität besteht Kurzschluss- und Explosionsgefahr!
- Entladen Sie den Akku nie vollständig, dies verkürzt seine Lebenszeit.
- Sollte der Akku längere Zeit aufbewahrt werden, empfiehlt sich eine Restkapazität von ca. 30% des Ladevolumens.
- Vermeiden Sie am Lagerort direkte Sonneneinstrahlung. Die ideale Temperatur beträgt 10 – 20 °C.

Wichtige Hinweise zur Entsorgung

Dieses Elektrogerät gehört **nicht** in den Hausmüll. Für die fachgerechte Entsorgung wenden Sie sich bitte an die öffentlichen Sammelstellen in Ihrer Gemeinde. Einzelheiten zum Standort einer solchen Sammelstelle und über ggf. vorhandene Mengenbeschränkungen pro Tag/Monat/Jahr entnehmen Sie bitte den Informationen der jeweiligen Gemeinde.

Konformitätserklärung

Hiermit erklärt PEARL.GmbH, dass sich das Produkt

NX-4565-675 in Übereinstimmung mit der Funkanlagen-Richtlinie 2014/53/EU, der RoHS-Richtlinie 2011/65/EU, der EMV-Richtlinie 2014/30/EU und der Niederspannungsrichtlinie 2014/35/EU befindet.



Qualitätsmanagement
Dipl. Ing. (FH) Andreas Kurtasz

Die ausführliche Konformitätserklärung finden Sie unter www.pearl.de/support. Geben Sie dort im Suchfeld die Artikelnummer NX-4565 ein.

Informationen und Antworten auf häufige Fragen (FAQs) zu vielen unserer Produkte sowie ggfs. aktualisierte Handbücher finden Sie auf der Internetseite:

www.newgen-medicals.de

Geben Sie dort im Suchfeld die Artikelnummer oder den Artikelnamen ein.

Chère cliente, cher client,

Nous vous remercions d'avoir choisi cette montre-bracelet fitness GPS. Afin d'utiliser au mieux votre nouveau produit, veuillez lire attentivement ce guide de démarrage rapide et respecter les consignes et astuces suivantes.



NOTE :

Il s'agit ici uniquement d'un guide de démarrage rapide. La notice détaillée est disponible sur <https://www.pearl.fr/support/notices>
Dans le champ de recherche, saisissez la référence de l'article : NX4565.

Contenu

- Montre-bracelet fitness GPS FBT-220.gps
- Câble USB magnétique (64 cm)
- Guide de démarrage rapide

Accessoire en option : chargeur secteur USB (non fourni, disponibles séparément sur <https://www.pearl.fr>)

Application recommandée :

L'utilisation du produit requiert une application capable d'établir une connexion entre votre appareil connecté et votre appareil mobile. Nous recommandons l'application gratuite **Hi Move** sur Google Play Store (Android) ou sur l'App Store (iOS).

Caractéristiques techniques

Alimentation	Batterie lithium-ion 240 mAh
Puissance	5 V DC / 1 A
Autonomie	jusqu'à 8 jours, ou jusqu'à 6 heures en tracking GPS
Durée du chargement	env. 2,5 heures
Autonomie en veille	jusqu'à 35 jours
Fréquence sans fil	2402 – 2480 MHz
Puissance d'émission max.	0,4 mW
Taille de l'écran	3,3 cm / 1,3" (240 x 240 pixels)
Matériau du bracelet	Silicone
Version bluetooth	4.0 et supérieur
Prise en charge système	Android 4.4, iOS 8.0 ou supérieur
Capteur	Capteur de fréquence cardiaque

Types de sports disponibles	En permanence sur le bracelet	Marche, jogging
	Dans l'application (4 au choix parmi les suivantes sur le bracelet)	cyclisme, randonnée, football, basket-ball, volleyball, musculation, badminton, tennis, tennis de table, bowling, baseball, badminton, course en intérieur, aérobic, yoga, vélo d'appartement, ski, patinage, pompes, saut à la corde, escalade, danse
Indice de protection		IP 68
Dimensions		34 x 250 x 13 mm
Poids		42 g

Description du produit



- 1 Bracelet en silicone
- 2 Zone tactile
- 3 Écran
- 4 Boucle en métal

Mise en marche

Avant la première utilisation, chargez le bracelet fitness totalement. Pour cela, branchez le câble USB magnétique à un chargeur secteur approprié (non fourni) ou à un PC. Placez la partie magnétique sur les contacts de chargement situés à l'arrière de la montre. Veillez à respecter la polarité.

Installer l'application

L'utilisation du produit requiert une application capable d'établir une connexion entre votre appareil connecté et votre appareil mobile. Pour cela, nous recommandons l'application gratuite **Hi Move**. Recherchez cette dernière dans Google Play Store (Android) ou dans l'App Store (iOS) et installez-la sur votre appareil mobile. Si besoin, accordez les autorisations d'accès demandées par l'application. Vous pouvez utiliser l'application avec ou sans inscription.

Connecter le bracelet à l'application

1. Activez le bluetooth sur votre appareil mobile et assurez-vous que votre appareil mobile est visible.
2. Ouvrez l'application.



NOTE :

Vous pouvez utiliser l'application avec ou sans inscription.

3. **Soit** (lors de la première configuration) : dans la liste des appareils bluetooth qui s'affiche, appuyez sur votre appareil ou bien actualisez la liste en appuyant sur le symbole bluetooth.
Soit : Sur la page principale de l'application, appuyez en bas à droite sur **Configurer** puis sur l'élément de menu **Appareils bluetooth**. Votre appareil mobile recherche alors le bracelet fitness.



NOTE :

Votre bracelet fitness s'affiche soit sous la référence NX4565, soit sous le nom spécifique du bracelet. Pour trouver le nom du bracelet fitness, maintenez appuyée la surface tactile sur l'écran d'accueil du bracelet (en mode Affichage de l'heure).



NOTE :

Si plusieurs appareils bluetooth se trouvent à proximité, cela peut empêcher la reconnaissance du bracelet fitness. En cas de doute, rendez-vous dans un endroit sans perturbation pour procéder à la connexion.

4. Dans l'application ne sont affichés que les appareils disponibles. Appariez votre bracelet fitness en appuyant pour cela sur le symbole de l'appariement :



5. Votre bracelet fitness est maintenant connecté à votre appareil mobile.

Utilisation

Général

Effectuez une pression brève sur la surface tactile pour accéder à l'élément de menu suivant.

Effectuez une pression longue sur la surface tactile pour accéder au sous-menu d'un point de menu.

Menu principal

	Écran principal		Mode Multisport
	Podomètre		Chronomètre
	Météo		Boussole
	Messages		Fonctions
	Fréquence cardiaque		

Mode Sport

En mode Multisport, vous pouvez définir jusqu'à 6 types de sports différents. Effectuez une pression brève sur la surface tactile pour accéder au type de sport suivant. Effectuez une pression longue sur la surface tactile pour sélectionner un type de sport et le lancer. Les sports "marche" et "jogging" sont disponibles en permanence sur le bracelet. De plus, jusqu'à 4 autres types de sport peuvent être disponibles sur le bracelet. Pour les sélectionner, utilisez l'application.

Certains types de sport ont une fonction GPS intégrée. Pour que la fonction GPS puisse être utilisée, le bouton GPS des fonctions (voir paragraphe suivant) doit être activé.

Si le bouton GPS est activé, l'appareil commence par rechercher le signal GPS lorsque vous sélectionnez un sport avec GPS. Une fois le signal trouvé, le compte à rebours automatique est

lancé et le type de sport sélectionné commence. Dans le cas des types de sport sans GPS, (ou si le bouton GPS est placé sur la position désactivée), le compte à rebours et le type de sport commencent dès que vous avez sélectionné le type de sport.



NOTE :

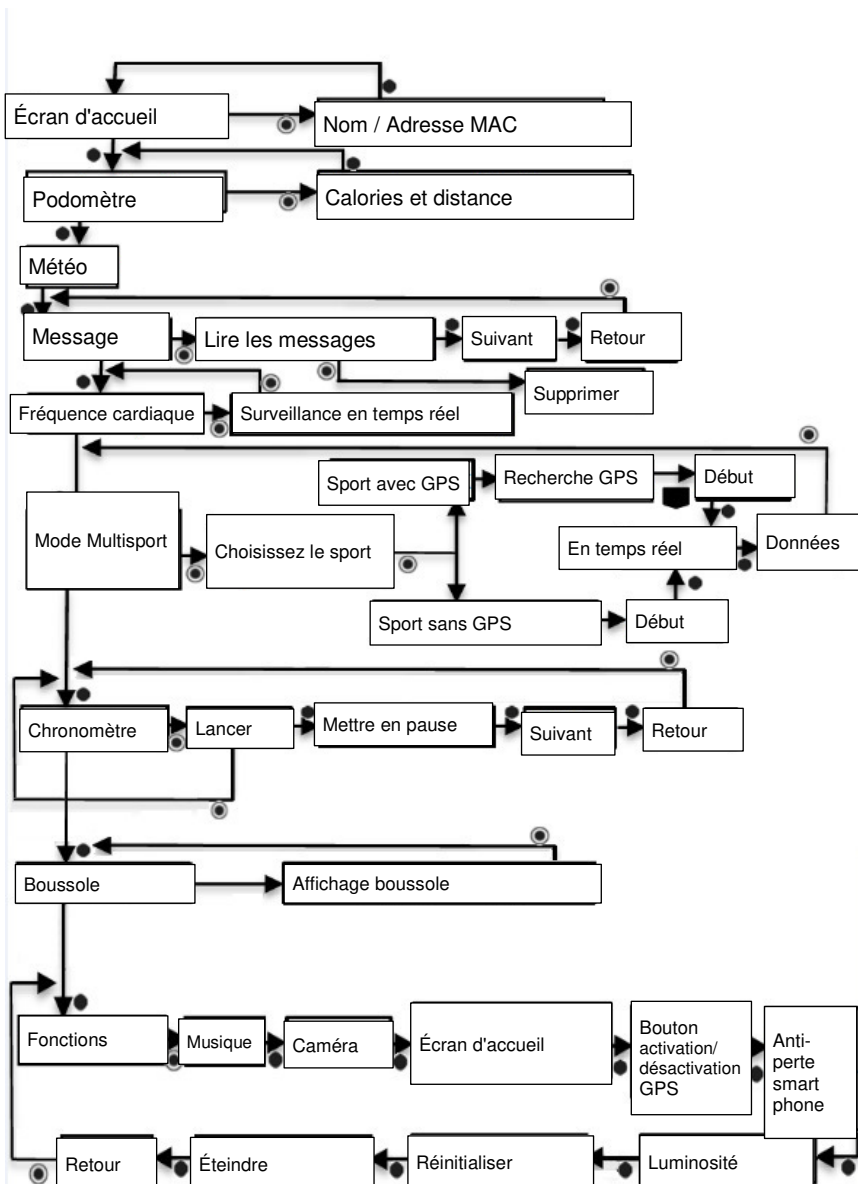
Si la distance parcourue est trop faible, il est possible que les données ne soient pas sauvegardées.

Fonctions

	Fonctions page d'accueil		Retrouver votre smartphone
	Musique		Luminosité
	Caméra		Réinitialiser
	Écran d'accueil		Éteindre
	Bouton GPS		

Effectuez une pression brève sur la surface tactile pour accéder à la fonction suivante. Effectuez une pression longue sur la surface tactile pour sélectionner une fonction.

Vue d'ensemble des commandes



- Toucher la zone tactile
- Pression longue
- Dès que le signal GPS a été détecté : démarrage automatique. Si ça n'est pas le cas : pression longue.

Paramètres avancés

Sur l'application, vous pouvez procéder à d'autres réglages concernant les notifications, le réveil, l'affichage automatique lors de la rotation du poignet, le choix des types de sport sur le poignet, etc. Vous trouverez plus d'informations au sujet de l'utilisation de l'application dans le guide de démarrage rapide détaillé. La notice détaillée est disponible sur <https://www.pearl.fr/support/notices> Dans le champ de recherche, saisissez la référence de l'article : NX4565.

Protection des données

Avant de transférer l'appareil à un tiers, de le faire réparer ou même de le renvoyer, il est impératif d'effectuer les étapes suivantes :

- Supprimez toutes les données.
- Restaurez les réglages par défaut de l'appareil.
- Supprimez l'appareil de l'application.

L'application contient l'explication des raisons pour lesquelles certaines données personnelles ou certaines autorisations sont requises pour l'enregistrement.

Consignes de sécurité générales

• Lisez attentivement ce guide de démarrage rapide. Il comporte des informations importantes concernant l'utilisation, la sécurité et l'entretien de l'appareil. Il doit être conservé précieusement et transmis avec le produit à un tiers.

- Pour connaître les conditions de garantie, veuillez contacter votre revendeur. Veuillez également tenir compte des conditions générales de vente !
- Veillez à utiliser le produit uniquement comme indiqué dans la notice. Une mauvaise utilisation peut endommager le produit ou son environnement.
- N'utilisez pas l'appareil à d'autres fins que celles pour lesquelles il est conçu.
- Respectez les consignes de sécurité lors de l'utilisation.
- Avant chaque utilisation, vérifiez que ni l'appareil, ni ses accessoires, ni son câble d'alimentation n'est endommagé.
- N'utilisez pas l'appareil s'il présente des traces visibles d'endommagement.
- N'utilisez l'appareil qu'avec une prise secteur domestique. Vérifiez que la tension secteur indiquée sur la plaque signalétique correspond à celle de votre alimentation secteur.
- Veillez à ne pas pincer le câble d'alimentation, ne l'exposez pas à des bords tranchants ou à des surfaces chaudes. N'utilisez pas le câble pour déplacer l'appareil.
- Si le câble d'alimentation de votre appareil est endommagé, vous devez le faire remplacer par un professionnel agréé, afin d'éviter tout risque pour votre sécurité.
- Débranchez l'appareil après chaque utilisation, en cas de dysfonctionnement pendant l'utilisation et avant chaque nettoyage.
- Ne débranchez jamais la fiche avec des mains mouillées ou en tirant sur le câble.
- Cet appareil est conçu pour un usage domestique ou similaire uniquement. Cet appareil ne convient pas pour un usage industriel.
- N'utilisez jamais l'appareil s'il présente un dysfonctionnement, s'il a été plongé dans l'eau, s'il est tombé ou a été endommagé d'une autre manière.
- Le fabricant n'est pas responsable en cas de mauvaise utilisation due au non-respect du guide de démarrage rapide.
- Le démontage ou la modification du produit affecte sa sécurité. Attention, risque de blessure !

- Toute modification ou réparation de l'appareil ou de ses accessoires doit être effectuée exclusivement par le fabricant ou par un spécialiste dûment autorisé.
- La prise de courant à laquelle est branché l'appareil doit toujours être facilement accessible, pour que l'appareil puisse être rapidement débranché en cas d'urgence.
- N'ouvrez jamais le produit, sous peine de perdre toute garantie. Ne tentez jamais de réparer vous-même le produit !
- Manipulez le produit avec précaution. Un coup, un choc, ou une chute, même de faible hauteur, peut l'endommager.
- N'exposez pas le produit à une chaleur extrême.
- Le produit est étanche à l'eau. Ne plongez jamais le produit dans un liquide autre que de l'eau.
- ATTENTION : L'appareil fait parcourir un courant électrique à travers l'utilisateur pour réaliser les mesures. L'appareil ne doit pas être utilisé par des personnes équipées d'un stimulateur cardiaque ou d'autres implants médicaux. Demandez conseil à votre médecin si vous êtes enceinte ou pourriez l'être.
- En raison des signaux bluetooth, veillez à maintenir une distance de sécurité suffisante entre l'appareil et toute personne pourvue d'un stimulateur cardiaque. En cas de doute ou de questions, adressez-vous au fabricant du stimulateur cardiaque ou à votre médecin.
- N'utilisez pas ce produit à proximité d'appareils médicaux.
- ATTENTION : L'utilisation d'un bracelet fitness pendant que vous conduisez peut distraire votre attention et vous mettre en danger ainsi que vos passagers et les occupants des autres véhicules, entraînant des dommages physiques et matériels. Ne consultez pas votre bracelet en conduisant. Respectez le Code de la Route et la législation en vigueur dans le pays où vous vous trouvez.
- Si la batterie a coulé, éviter tout contact de l'acide de la batterie avec la peau, les yeux et les muqueuses. En cas de contact avec l'acide de la batterie, rincez immédiatement et abondamment la zone concernée à l'eau claire, et consultez immédiatement un médecin.
- Cet appareil n'est pas conçu pour être utilisé par des personnes (y compris les enfants) dont les capacités physiques, sensorielles ou mentales sont réduites, ou des personnes dénuées d'expérience ou de connaissance, sauf

si elles ont pu bénéficier, par l'intermédiaire d'une personne responsable de leur sécurité, d'une surveillance ou d'instructions préalables concernant l'utilisation de l'appareil.

- Si le câble d'alimentation est endommagé, il doit être remplacé par le fabricant, son service après-vente ou des personnes de qualification similaire afin d'éviter tout danger. N'utilisez pas l'appareil tant que la réparation n'a pas été effectuée.
- Surveillez les enfants pour vous assurer qu'ils ne jouent pas avec l'appareil.
- Aucune garantie ne pourra être appliquée en cas de mauvaise utilisation.
- Le fabricant décline toute responsabilité en cas de dégâts matériels ou dommages (physiques ou moraux) dus à une mauvaise utilisation et/ou au non-respect des consignes de sécurité.
- Sous réserve de modification et d'erreur !

Consignes importantes sur les batteries et leur recyclage

Les batteries usagées ne doivent **PAS** être jetées dans la poubelle de déchets ménagers. La législation oblige aujourd'hui chaque consommateur à jeter les batteries usagées dans les poubelles spécialement prévues à cet effet. Vous pouvez déposer vos batteries dans les lieux de collecte de déchets de votre municipalité et dans les lieux où elles sont vendues.

- Maintenez les batteries hors de portée des enfants.
- Ne laissez pas la batterie chauffer à plus de 60 °C et ne la jetez pas dans le feu : Risque d'explosion, de feu et d'incendie !
- Ne court-circuitez pas la batterie.
- N'essayez jamais d'ouvrir les batteries.
- Restez à proximité des batteries lors du chargement et contrôlez régulièrement leur température.
- N'exposez pas la batterie à des charges mécaniques. Évitez de faire tomber, de frapper, de tordre ou de couper la batterie.
- Interrompez immédiatement le processus de chargement en cas de forte surchauffe. Une batterie qui chauffe fortement ou se déforme au cours du chargement est défectueuse. Vous ne devez pas continuer à l'utiliser.
- Pour le chargement de la batterie, respectez obligatoirement la bonne polarité du connecteur. Un mauvais branchement de la fiche de chargement, un chargeur inadapté ou une

polarité inversée créent un risque de court-circuit et d'explosion !

- Veillez à ne jamais décharger complètement la batterie ; cela diminue sa durée de vie.
- Si vous pensez ne pas utiliser la batterie durant une longue période, nous vous recommandons de la laisser chargée à environ 30 % de sa capacité.
- Ne la stockez pas dans un endroit exposé aux rayons directs du soleil. La température idéale est comprise entre 10 et 20 °C.

Consignes importantes pour le traitement des déchets

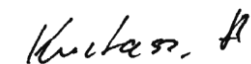
Cet appareil électronique ne doit **PAS** être jeté dans la poubelle de déchets ménagers. Pour l'enlèvement approprié des déchets, veuillez vous adresser aux points de ramassage publics de votre municipalité.

Les détails concernant l'emplacement d'un tel point de ramassage et des éventuelles restrictions de quantité existantes par jour/mois/année, ainsi que sur des frais éventuels de collecte, sont disponibles dans votre municipalité.

Déclaration de conformité

La société PEARL.GmbH déclare ce produit, NX-4565, conforme aux directives actuelles suivantes du Parlement Européen : 2011/65/UE, relative à la limitation de l'utilisation de certaines substances dangereuses dans les équipements électriques et électroniques, 2014/30/UE, concernant la compatibilité électromagnétique, 2014/35/UE, relative au matériel électrique destiné à être employé dans certaines limites de tension, et 2014/53/UE, concernant la mise à disposition sur le marché d'équipements radioélectriques.

Service Qualité
Dipl. Ing. (FH) Andreas Kurtasz



La déclaration de conformité complète du produit est disponible en téléchargement à l'adresse <https://www.pearl.fr/support/notices> ou sur simple demande par courriel à qualite@pearl.fr.