

WLAN-Tannenbaum-Überwurf-Lichterkette

Mit App, 8 Leucht-Modi und Dimmer

Bedienungsanleitung



Inhaltsverzeichnis

Ihre neue WLAN-Tannenbaum-Überwurf-Lichterkette	4
Lieferumfang	4
Wichtige Hinweise zu Beginn	5
Sicherheitshinweise	5
Wichtige Hinweise zur Entsorgung	5
Konformitätserklärung	6
Inbetriebnahme	7
1. Lichterkette anbringen	7
2. App installieren	7
3. Mit App verbinden	8
Verwendung	9
App	9
1. Steuer-Seite der Lichterkette	9
1.1 Ein-/Ausschalten	10
1.2. Leucht-Modi	10
1.3. Helligkeit und Schnelligkeit	11
1.4. Musik-Modus	12
1.5. Zeitsteuerung	13
1.5.1. Zeitplan erstellen	13
1.5.2. Timer einstellen	15
2. Liste der Sprachbefehle	15
3. Reinigung und Aufbewahrung	16
Datenschutz	16
Technische Daten	17

Informationen und Antworten auf häufige Fragen (FAQs) zu vielen unserer Produkte sowie ggfs. aktualisierte Handbücher finden Sie auf der Internetseite:

www.lunartec.de

Geben Sie dort im Suchfeld die Artikelnummer oder den Artikelnamen ein.

Ihre neue WLAN-Tannenbaum-Überwurf-Lichterkette

Sehr geehrte Kundin, sehr geehrter Kunde,

vielen Dank für den Kauf dieser WLAN-Tannenbaum-Überwurf-Lichterkette. Steuern Sie die Lichterkette per App und schmücken Sie Ihren Weihnachtsbaum mit einem prachtvollen Lichtzauber.

Bitte lesen Sie diese Bedienungsanleitung und befolgen Sie die aufgeführten Hinweise und Tipps, damit Sie Ihre neue Lichterkette optimal einsetzen können.

Lieferumfang

- WLAN-Tannenbaum-Überwurf-Lichterkette
- Netzteil
- Bedienungsanleitung

Zusätzlich benötigt:

- Mobilgerät mit Android ab 4.1 / iOS ab 9.0 (watchOS 2.0)

Empfohlene App:

- Zum Betrieb benötigen Sie eine App, die eine Verbindung zwischen Ihrer WLAN-Lichterkette und Ihrem Mobilgerät herstellen kann. Wir empfehlen hierzu die kostenlose App **ELESION** aus dem Google Play Store (Android) oder dem App Store (iOS).

Produktvarianten:

- NX-4946: WLAN-Tannenbaum-Überwurf-Lichterkette mit App, 6 Girlanden, 180 LEDs
- NX-4947: WLAN-Tannenbaum-Überwurf-Lichterkette mit App, 6 Girlanden, 240 LEDs
- NX-4948: WLAN-Tannenbaum-Überwurf-Lichterkette mit App, 8 Girlanden, 320 LEDs

Wichtige Hinweise zu Beginn

Sicherheitshinweise

- Diese Produktinformationen dienen dazu, Sie mit der Funktionsweise dieses Produktes vertraut zu machen. Bewahren Sie diese Anleitung daher gut auf, damit Sie jederzeit darauf zugreifen können. Geben Sie sie an Nachbenutzer weiter.
- Bitte beachten Sie beim Gebrauch die Sicherheitshinweise.
- Ein Umbauen oder Verändern des Produktes beeinträchtigt die Produktsicherheit. Achtung Verletzungsgefahr!
- Alle Änderungen und Reparaturen an dem Gerät oder Zubehör dürfen nur durch den Hersteller oder von durch ihn ausdrücklich hierfür autorisierte Personen durchgeführt werden.
- Schließen Sie die Lichterkette nicht an die Netzversorgung an, wenn sie noch in der Verpackung ist.
- Achten Sie darauf, dass das Produkt an einem Netzteil betrieben wird, das leicht zugänglich ist, damit Sie das Gerät im Notfall schnell vom Netz trennen können.
- Öffnen Sie das Produkt nie eigenmächtig. Führen Sie Reparaturen nie selbst aus!
- Die Lampen der Lichterkette sind nicht austauschbar.
- Behandeln Sie das Produkt sorgfältig. Es kann durch Stöße, Schläge oder Fall aus bereits geringer Höhe beschädigt werden.
- Halten Sie das Produkt fern von Feuchtigkeit und extremer Hitze.
- Tauchen Sie das Produkt niemals in Wasser oder andere Flüssigkeiten.
- Fassen Sie das Netzteil nie mit nassen oder feuchten Händen an.
- Überprüfen Sie die Lichterkette vor der Inbetriebnahme auf Beschädigungen. Wenn die Lichterkette, der Stecker oder das Netzteil sichtbare Schäden aufweisen, darf die Lichterkette nicht benutzt werden.
- Achten Sie darauf, dass das Netzteil nicht geknickt, eingeklemmt, überfahren wird oder mit Hitzequellen oder scharfen Kanten in Berührung kommt. Es darf außerdem nicht zur Stolperfalle werden.
- Bitte verwenden Sie das Produkt nur in seiner bestimmungsgemäßen Art und Weise. Eine anderweitige Verwendung führt eventuell zu Beschädigungen am Produkt oder in der Umgebung des Produktes.
- Technische Änderungen und Irrtümer vorbehalten.


Wichtige Hinweise zur Entsorgung

Dieses Elektrogerät gehört **nicht** in den Hausmüll. Für die fachgerechte Entsorgung wenden Sie sich bitte an die öffentlichen Sammelstellen in Ihrer Gemeinde. Einzelheiten zum Standort einer solchen Sammelstelle und über ggf. vorhandene Mengenbeschränkungen pro Tag / Monat / Jahr entnehmen Sie bitte den Informationen der jeweiligen Gemeinde.



Konformitätserklärung

Hiermit erklärt PEARL.GmbH, dass sich die Produkte NX-4946, NX-4947 und NX-4948 in Übereinstimmung mit der Ökodesignrichtlinie 2009/125/EG, der RoHS-Richtlinie 2011/65/EU, der EMV-Richtlinie 2014/30/EU und der Niederspannungsrichtlinie 2014/35/EU befindet.



Qualitätsmanagement
Dipl. Ing. (FH) Andreas Kurtasz

Die ausführliche Konformitätserklärung finden Sie unter www.pearl.de/support.
Geben Sie dort im Suchfeld die Artikelnummer NX-4946, NX-4947 oder NX-4948 ein.

Inbetriebnahme

1. Lichterkette anbringen

1. Entnehmen Sie die Lichterkette der Verpackung.
2. Platzieren Sie die Kette über der Spitze des Weihnachtsbaumes.
3. Entrollen Sie die einzelnen Lichterketten und legen Sie sie in die gewünschte Position.



ACHTUNG!

Die Lichterkette darf nicht mit dem Versorgungsnetz verbunden werden, während Sie in der Verpackung ist. Die Lichterkette darf mit keiner anderen Lichterkette elektrisch verbunden werden.

2. App installieren

Zur Steuerung per Mobilgerät oder Sprachbefehl benötigen Sie eine App, die eine Verbindung zwischen Ihrem Deckenventilator und Ihrem Mobilgerät herstellen kann. Wir empfehlen hierzu die kostenlose App **ELESION**. Suchen Sie diese im Google Play Store (Android) oder App-Store (iOS) oder scannen Sie den entsprechenden QR-Code. Installieren Sie die App dann auf Ihrem Mobilgerät.

Android

iOS



HINWEIS:

Falls Sie noch nicht über ein ELESION-Konto verfügen, legen Sie sich bitte eines an. Die Registrierung in der App kann per Email-Adresse oder Mobilfunknummer erfolgen.

Eine genaue Erklärung des Registrierungs-Vorgangs sowie eine allgemeine Übersicht der App finden Sie online unter www.pearl.de/support. Geben Sie dort im Suchfeld einfach die Artikelnummer NX-4946, NX-4947 oder NX-4948 ein.



www.pearl.de/support

3. Mit App verbinden

1. Öffnen Sie die App **ELESION**.
2. Melden Sie sich an. Sie gelangen zum Geräte-Tab.
3. Tippen Sie auf **Gerät hinzufügen / Keine Geräte, bitte hinzufügen** oder oben rechts auf das Plus-Symbol.
4. Tippen Sie in der linken Leiste auf die Kategorie **Beleuchtung**.
5. Tippen Sie auf die Unterkategorie **Glühbirne**.
6. Halten Sie den Schalter am Netzteil der Lichterkette für ca. 5 Sekunden gedrückt, bis die LED blinkt.
7. Tippen Sie auf **Bestätigen**.
8. Geben Sie das WLAN-Passwort de 2,4 GHz-Netzwerkes ein, in das Ihre WLAN-Steckdose eingebunden werden soll. Tippen Sie auf das Augen-Symbol, um das eingegebene Passwort ein- oder auszublenden.



HINWEIS:

Es wird automatisch das WLAN-Netzwerk übernommen, mit dem Ihr Mobilgerät aktuell verbunden ist. Soll Ihre Kamera mit einem anderen WLAN-Netzwerk verbunden werden, tippen Sie auf Netzwerk ändern. Stellen Sie in den WLAN-Einstellungen Ihres Mobilgeräts die Verbindung zum gewünschten Netzwerk her. Kehren Sie dann zur App zurück und geben Sie das WLAN-Passwort ein.

9. Die Geräte werden verbunden, was einige Augenblicke dauern kann.
10. Eine Erfolgsmeldung erscheint. Tippen Sie auf den Stift neben dem Namen. Es öffnet sich das Feld **Umbenennen**. Geben Sie Ihrer WLAN-Lichterkette einen eindeutigen, leicht zuordenbaren Namen. Tippen Sie dann auf **Fertig**.



HINWEIS:

Sollte eine Verbindung über den Router nicht möglich sein, folgen Sie den Anweisungen auf dem Bildschirm.

Verwendung

Steuern Sie Ihre Lichterkette über die App, über Alexa Voice Service oder Google Assistant.

App



HINWEIS:

Eine allgemeine Übersicht der App und Ihrer vielfältigen Funktions-Möglichkeiten finden Sie online unter www.pearl.de/support. Geben Sie dort im Suchfeld einfach die Artikelnummer ein.



www.pearl.de/support

1. Steuer-Seite der Lichterkette



HINWEIS:

Apps werden ständig weiterentwickelt und verbessert. Es kann daher vorkommen, dass die Beschreibung der App in dieser Bedienungsanleitung nicht mehr der aktuellsten App-Version entspricht.

Auf der Steuer-Seite Ihrer Lichterkette können alle relevanten Einstellungen vorgenommen werden. Rufen Sie die Steuer-Seite Ihrer Lichterkette auf, in dem Sie in der Geräte-Liste auf NX-4946, NX-4947 oder NX-4948 tippen. Tippen Sie auf das Stift-Symbol oben rechts um das Gerät umzubenennen, zum Beispiel in **Weihnachtlicht**.



1.1 Ein-/Ausschalten

Tippen Sie auf den AN/AUS-Button oben links auf der Steuer-Seite. Ihre Lichterkette wird entsprechend ein- oder ausgeschaltet.



1.2. Leucht-Modi

Es stehen acht Leucht-Modi zur Verfügung:

Modus
Kombi (alle Modi werden nacheinander durchgeschaltet)
Wellen
Sequentiell
Langsam glühend
Verfolgen
Langsam verblassen
Funkeln
Dauerlicht

1. Wischen Sie auf der Steuer-Seite von unten nach oben, um zwischen den verschiedenen Leucht-Modi auszuwählen.
2. Der eingeloggte Leucht-Modus wird automatisch übernommen.

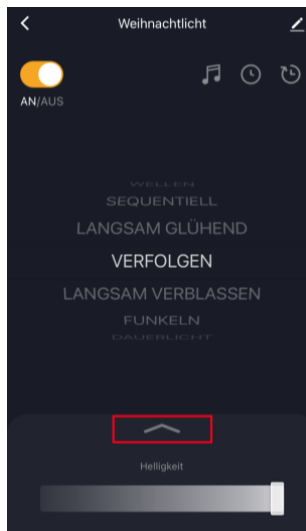


HINWEIS:

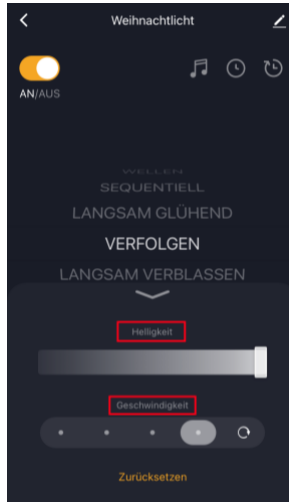
Sie können auch durch kurzes Drücken auf dem Schalter am Netzteil durch die verschiedenen Leucht-Modi durchschalten.

1.3. Helligkeit und Schnelligkeit

1. Schieben Sie den unteren Pfeil mit einer Wisch-Bewegung nach oben.

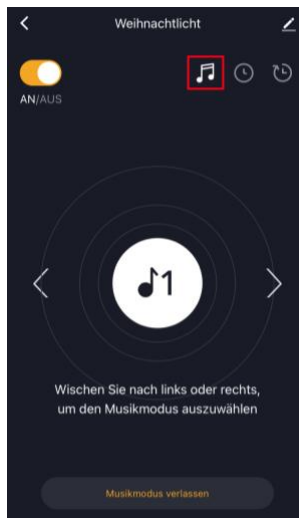


2. Ihre WLAN-Lichterkette leuchtet weiß. Stellen Sie die gewünschte Helligkeit in Ihrem Leucht-Modus ein, indem Sie den Cursor auf dem Einstellungsbalken **Helligkeit** in die entsprechende Richtung bewegen.
3. Um die Schnelligkeit des Leucht-Modus einzustellen, bewegen Sie den Cursor auf dem Einstellungsbalken **Geschwindigkeit** in die entsprechende Richtung.
4. Wischen Sie den Pfeil wieder nach unten, um zur Steuer-Seite zurückzukehren.



1.4. Musik-Modus

1. Tippen Sie auf der Steuer-Seite auf das Musik-Symbol oben rechts, um in den Musik-Modus zu gelangen.



2. Wischen Sie über die Pfeile nach rechts oder links, um zwischen drei vorinstallierten Songs auszuwählen. Wenn die Musik abgespielt wird, blinkt die Lichterkette dazu im Takt mit der Musik.
3. Tippen Sie unten auf **Musikmodus verlassen**, um zurück zur Steuer-Seite zu gelangen.

1.5. Zeitsteuerung

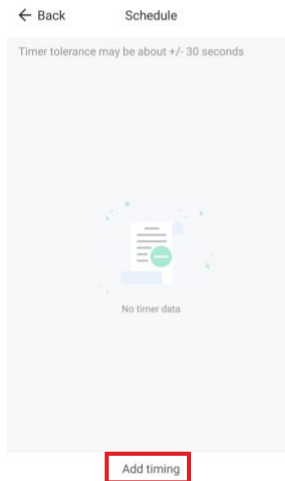
Stellen Sie einen Ein- und Ausschaltplan für Ihren Lichterkette zusammen.

1.5.1. Zeitplan erstellen

1. Tippen Sie auf der Steuer-Seite oben rechts auf das Uhr-Symbol:



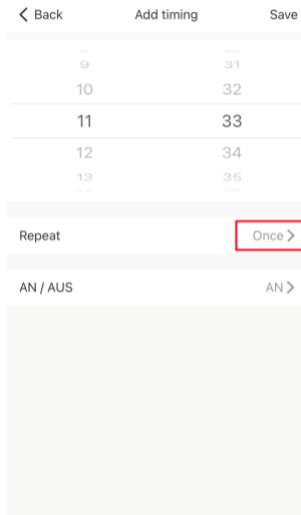
2. Tippen Sie auf **Add timing** um einen Zeitplan hinzuzufügen. Oder tippen Sie auf den Termin, den Sie bearbeiten möchten.



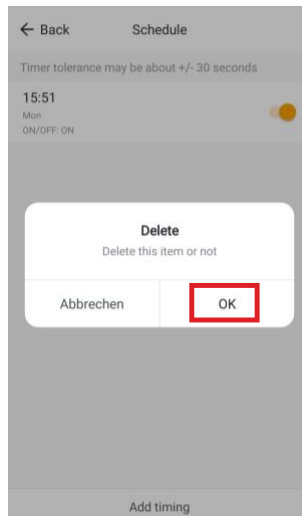
HINWEIS:

Pro Termin kann nur eine Aktion festgelegt werden. Ihre Lichterkette kann sich zur eingestellten Zeit entweder ein- oder ausschalten.

3. Stellen Sie über die Scrollräder die gewünschte Uhrzeit ein.
4. Stellen Sie den gewünschten Wiederholungs-Zyklus ein, indem Sie auf den Pfeil neben **Repeat** tippen.



5. Markieren Sie die Wochentage, an denen dieser Zyklus gelten soll, indem Sie auf sie tippen. Neben den markierten Wochentagen erscheint ein Häkchen. Klicken Sie auf **Confirm**.
6. Stellen Sie über den Pfeil neben **AN/AUS** ein, ob die Lichterkette ein- oder ausgeschaltet werden soll. Tippen Sie anschließend auf **Confirm**.
7. Tippen Sie oben rechts auf **Save**. Der Termin wird Ihrer Terminliste hinzugefügt.
8. Um den Zeitplan zu löschen, halten Sie den Termin in Ihrer Liste gedrückt (Android) bzw. wischen Sie es nach links (iOS). Bestätigen Sie die Delete-Anzeige mit **OK** (Android) bzw. tippen Sie auf **Delete** (iOS).

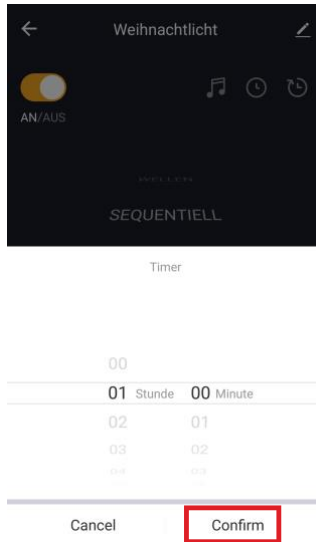


1.5.2. Timer einstellen

1. Tippen Sie auf das Timer-Symbol auf der Steuer-Seite oben rechts.



2. Stellen Sie über die Scrollräder ein, wie lange der Timer laufen soll.



3. Bestätigen Sie Ihre Auswahl, indem Sie auf **Confirm** tippen. Nach Ablauf des Countdowns wird die Lichterkette automatisch eingeschaltet bzw. ausgeschaltet

2. Liste der Sprachbefehle



HINWEIS:

Wie Sie Ihre WLAN-Lichterkette mit Amazon Alexa oder Google Assistant verknüpfen, erfahren Sie in der allgemeinen App-Übersicht. Diese finden Sie online unter www.pearl.de/support. Geben Sie dort im Suchfeld einfach die Artikelnummer NX-4946, NX-4947 oder NX-4948 ein.



www.pearl.de/support

Aktion	Befehl
Einschalten	Alexa, XXX an!
Ausschalten	Alexa, XXX aus!
Helligkeit verringern	Alexa, dimme XXX!
Helligkeit erhöhen	Alexa, erhelle XXX!
Helligkeit in Prozent ändern	Alexa, XXX auf 50 %!

3. Reinigung und Aufbewahrung

Ziehen Sie vor jeder Reinigung den Netzstecker. Reinigen Sie die Lichterkette nur mit einem trockenen Tuch und niemals mit einem feuchten Tuch oder aggressivem Reinigungsmittel, da sie dadurch beschädigt werden kann. Bewahren Sie die Lichterkette gereinigt und vor Sonnenlicht geschützt an einem trockenen, kühlen Ort in der Originalverpackung auf.

Datenschutz

Bevor Sie das Gerät an Dritte weitergeben, zur Reparatur schicken oder zurückgeben, beachten Sie bitte folgende Punkte:

- Setzen Sie das Gerät auf Werkseinstellungen zurück.
- Entfernen Sie das Gerät aus der App.

Eine Erklärung, weshalb bestimmte Personendaten zur Registrierung bzw. bestimmte Freigaben zur Verwendung benötigt werden, erhalten Sie in der App.

Technische Daten

Stromversorgung		220-240 V
Leistungsaufnahme	NX-4946	3,5 W
	NX-4947	4,4 W
	NX-4948	5,3 W
Schutzklasse		IP44
Farbtemperatur		2700 K, warmweiß
Anzahl LEDs/ Lichtintensität	NX-4946	180 lm / 180 LEDs
	NX-4947	240 lm / 240 LEDs
	NX-4948	320 lm / 320 LEDs
Dimmbar		✓
Leucht-Modi		8
Anzahl / Länge Girlanden	NX-4946	6 Girlanden, je 2 m
	NX-4947	6 Girlanden, je 2 m
	NX-4948	8 Girlanden, je 2 m
Farbe		grün
Gewicht	NX-4946	380 g
	NX-4947	400 g
	NX-4948	450 g

Kundenservice:

DE: +49(0)7631-360-350

CH: +41(0)848-223-300

FR: +33(0)388-580-202

Importiert von:

PEARL.GmbH | PEARL-Straße 1-3 | D-79426 Buggingen

© REV1 – 19.10.2020 – LW//MF