

Sehr geehrte Kundin, sehr geehrter Kunde,

vielen Dank für den Kauf dieser Funk-Notfallklingel. Dieses Gerät können Sie nur zusammen mit den Funk-Empfängern NX-5023 oder NX-5024 nutzen. Bitte lesen Sie diese Bedienungsanleitung und befolgen Sie die aufgeführten Hinweise und Tipps, damit Sie Ihre neue Wächter Funk-Notfallklingel optimal einsetzen können.

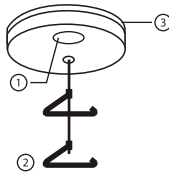
Lieferumfang

- Funk-Notfallklingel
- Bedienungsanleitung

Zusätzlich benötigt: 1 Batterie Typ 23A

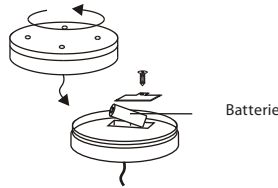
Produktdetails

1. Reset-Taste
2. Griffe
3. Halterung



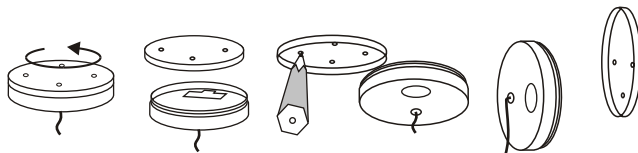
Inbetriebnahme

Sie können die Funk-Notfallklingel nur mit Batterien betreiben. Öffnen Sie hierzu das Batteriefach durch Drehen der Halterung. Legen Sie die Batterie ein; achten Sie beim Einlegen der Batterie auf die korrekte Polarität. Schließen Sie das Batteriefach wieder.



Montage

Befestigen Sie die Funk-Notfallklingel so an Decke bzw. Wand, dass Sie die Griffe problemlos erreichen können.



Hinweise zur Wandmontage:

Bevor Sie die Löcher der Fixierungshalterung in die Wand bohren, achten Sie darauf, dass Sie genügend Platz für die komplette Funk-Notfallklingel zur Verfügung haben. Markieren Sie die vier Löcher der Fixierungshalterung an der Wand, indem Sie die Halterung als Schablone verwenden. Bohren Sie die entsprechenden Löcher und setzen Sie die angemessenen Dübel ein. Schrauben Sie die Fixierungshalterung mit den entsprechenden Schrauben fest.



HINWEIS:

Im Lieferumfang sind die für die Wandmontage benötigten Dübel und Schrauben nicht enthalten. Verwenden Sie die entsprechenden Dübel und Schrauben je nach vorhandenem Untergrund. Falls Sie über keine Erfahrung mit Montagearbeiten verfügen, lassen Sie die Montage von einem Fachmann vornehmen.



ACHTUNG!

Achten Sie darauf, dass an der gewählten Bohrstelle keine Leitungen oder Rohre verlaufen. Dies kann zu Verletzungen oder Umgebungsschäden führen!

Geräte verbinden und Melodie auswählen

- Die Funk-Notfallklingel arbeitet mit den Empfängern zusammen und muss vor Gebrauch mit diesem verbunden werden.
- Um den Empfänger mit der Funk-Notfallklingel zu verbinden, starten Sie den Verbindungsmodus: Drücken und halten Sie die Zonen-Auswahl-Taste am Funk-Empfänger für 3 Sekunden. Die LED-Anzeige # 1 wird daraufhin blinken.
- Drücken Sie die Zonen-Auswahl-Taste erneut, um zu der Zone zu wechseln, die Sie verbinden möchten.
- Drücken Sie die Melodie-Auswahl-Taste, um die verschiedenen Melodien aufzurufen. Wenn Sie Ihre bevorzugte Melodie einstellen möchten, drücken Sie die Melodie-Auswahl-Taste nicht mehr, sobald Sie die Melodie hören.
- Wenn Sie Zone und Melodie ausgewählt haben, ziehen Sie ein Mal am Griff der Funk-Notfallklingel, um sie mit dem Empfänger zu verbinden. Wenn der Vorgang erfolgreich war, ertönt aus dem Empfänger ein kurzes Signal.
- Drücken Sie zum Abschluss die Zonen-Auswahl-Taste am Empfänger, um den Verbindungsmodus zu beenden. Das System ist nun betriebsbereit.

Systemtest

Wenn Sie ein Mal am Griff ziehen, ertönt am Empfänger die eingestellte Melodie und die weiße LED-Leuchte blinkt. Das zugehörige Zonen-Icon am Empfänger steht so lange auf „On“, bis die „Reset-Taste“ am Empfänger oder an der Funk-Notfallklingel gedrückt wird.



Gerätekonflikt

Wenn der Alarm-Code der Funk-Notfallklingel derselbe ist wie der eines anderen Gerätes, muss der Code der Funk-Notfallklingel geändert werden. Öffnen Sie hierzu die Abdeckung und entfernen Sie die Batterie. Drücken und halten Sie die „Reset-Taste“, setzen Sie die Batterie wieder ein (achten Sie dabei auf die korrekte Polarität) und halten Sie die „Reset-Taste“ so lange, bis die LED-Anzeige 5 Mal geblinkt hat. Der neue Code wurde eingestellt. Wenn Sie den Code der Funk-Notfallklingel geändert haben, müssen Sie die Funk-Notfallklingel erneut mit dem Empfänger verbinden.

Sicherheitshinweise

- Diese Bedienungsanleitung dient dazu, Sie mit der Funktionsweise dieses Produktes vertraut zu machen. Bewahren Sie diese Anleitung daher stets gut auf, damit Sie jederzeit darauf zugreifen können.
- Ein Umbauen oder Verändern des Produktes beeinträchtigt die Produktsicherheit. Achtung Verletzungsgefahr!
- Öffnen Sie das Produkt niemals eigenmächtig, außer zum Batteriewechsel. Führen Sie Reparaturen nie selbst aus!

- Behandeln Sie das Produkt sorgfältig. Es kann durch Stöße, Schläge oder Fall aus bereits geringer Höhe beschädigt werden.
- Halten Sie das Produkt fern von Feuchtigkeit und extremer Hitze.
- Tauchen Sie das Produkt niemals in Wasser oder andere Flüssigkeiten.
- Technische Änderungen und Irrtümer vorbehalten!

Wichtige Hinweise zur Entsorgung

Dieses Elektrogerät gehört nicht in den Hausmüll. Für die fachgerechte Entsorgung wenden Sie sich bitte an die öffentlichen Sammelstellen in Ihrer Gemeinde. Einzelheiten zum Standort einer solchen Sammelstelle und über ggf. vorhandene Mengenbeschränkungen pro Tag / Monat / Jahr entnehmen Sie bitte den Informationen der jeweiligen Gemeinde.

Wichtige Hinweise zu Batterien und deren Entsorgung

- Batterien gehören NICHT in den Hausmüll. Als Verbraucher sind Sie gesetzlich verpflichtet, gebrauchte Batterien zur fachgerechten Entsorgung zurückzugeben.
- Sie können Ihre Batterien bei den öffentlichen Sammelstellen in Ihrer Gemeinde abgeben oder überall dort, wo Batterien der gleichen Art verkauft werden.
- Akkus haben eine niedrigere Ausgangsspannung als Batterien. Dies kann in manchen Fällen dazu führen, dass ein Gerät Batterien benötigt und mit Akkus nicht funktioniert.
- Batterien gehören nicht in die Hände von Kindern.
- Batterien, aus denen Flüssigkeit austritt, sind gefährlich. Berühren Sie diese nur mit geeigneten Handschuhen.
- Versuchen Sie nicht, Batterien zu öffnen und werfen Sie Batterien nicht in Feuer.
- Normale Batterien dürfen nicht wieder aufgeladen werden. Achtung Explosionsgefahr!
- Verwenden Sie immer Batterien desselben Typs zusammen und ersetzen Sie immer alle Batterien im Gerät zur selben Zeit!
- Nehmen Sie die Batterien aus dem Gerät, wenn Sie es für längere Zeit nicht benutzen.

Konformitätserklärung

Hiermit erklärt PEARL.GmbH, dass sich das Produkt NX-5025 in Übereinstimmung mit der EMV-Richtlinie 2004/108/EG, der R&TTE-Richtlinie 99/5/EG und der RoHS-Richtlinie 2011/65/EU befindet.

PEARL.GmbH, PEARL-Str. 1-3, 79426 Buggingen, Deutschland

Kurtas, A.

Leiter Qualitätswesen
Dipl. Ing. (FH) Andreas Kurtas
23.07.2013

Die ausführliche Konformitätserklärung finden Sie unter www.pearl.de. Klicken Sie unten auf den Link **Support (Handbücher, FAQs, Treiber & Co.)**. Geben Sie anschließend im Suchfeld die Artikelnummer NX-5025 ein.

Chère cliente, cher client,

Nous vous remercions pour le choix du déclencheur de signal d'urgence. Cet appareil est conçu pour être utilisé avec un récepteur radio : NX5023 ou NX5024. Afin d'utiliser au mieux votre nouveau produit, veuillez lire attentivement ce mode d'emploi et respecter les consignes et astuces suivantes.

Contenu

- Déclencheur de signal d'urgence
- Mode d'emploi

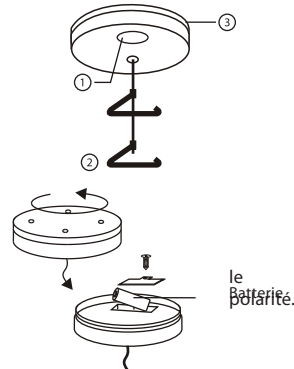
Accessoires requis (non fournis) : 1 pile de type 23A

Description du produit

1. Touche «Reset»
2. Poignée
3. Support

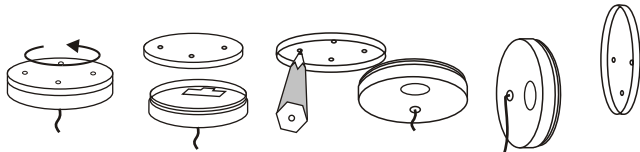
Mise en marche

Le déclencheur de signal d'urgence ne peut être alimenté que par piles. Ouvrez le compartiment à piles en tournant support. Insérez la pile en respectant la polarité. Refermez le compartiment à piles.



Installation

Fixez le déclencheur de signal d'urgence au plafond ou au mur de manière à ce que la poignée soit facilement accessible.



Notes pour le montage mural :

Avant de percer les trous pour fixer l'appareil au mur, assurez-vous que l'espace est suffisant pour tout le déclencheur de signal d'urgence. Marquez les quatre trous à l'endroit du mur où vous souhaitez fixer l'appareil, en utilisant le support comme gabarit. Percez les trous correspondants et insérez des chevilles adaptées. Vissez le support de fixation à l'aide des vis correspondantes.



NOTE :

Les vis et chevilles nécessaires pour le montage mural ne sont pas fournies dans l'emballage. Utilisez des vis et chevilles correspondant au type de mur utilisé. Si vous n'avez aucune expérience dans les travaux d'installation, préférez faire effectuer le montage par un spécialiste.



Attention !

Avant de percer, assurez-vous qu'aucun câble ni conduit ne passe derrière l'endroit que vous avez choisi. Cela pourrait causer des blessures physiques et/ou des dommages matériels !

Connecter des appareils et choisir la mélodie

- Le déclencheur de signal d'urgence fonctionne avec un récepteur. Les deux appareils doivent être connectés l'un avec l'autre avant l'utilisation.
- Pour connecter le récepteur avec le déclencheur de signal d'urgence, placez l'appareil en mode Connexion : sur le récepteur, maintenez la touche «Choix des zones» appuyée pendant 3 secondes. Le voyant n° 1 clignote.
- Appuyez sur la touche «Choix des zones» à nouveau pour changer de zone à connecter.
- Appuyez sur la touche «Choix de la mélodie» pour appeler les différentes mélodies. Pour sélectionner une mélodie, relâchez la touche «Choix de la mélodie» dès que vous entendez la mélodie de votre choix.
- Après avoir sélectionné une zone et une mélodie, tirez une fois sur la poignée du déclencheur afin d'établir la connexion avec le récepteur. Si le processus de connexion a réussi, le récepteur radio émet un bref signal sonore.
- Appuyez enfin sur la touche «Choix des zones» du récepteur pour sortir du mode Connexion. Le système est maintenant prêt à être utilisé.

Test du système

Lorsque vous tirez une fois sur la poignée du déclencheur, le récepteur émet la mélodie sélectionnée et le voyant clignote. Sur le récepteur, l'icône de la zone correspondante reste sur «On» jusqu'à ce que vous pressiez sur la touche «Reset» du récepteur ou du déclencheur.



Conflit entre appareils

Si le code d'alarme du déclencheur de signal d'urgence est le même que celui d'un autre appareil, modifiez le code du déclencheur de signal d'urgence. Pour cela, ouvrez le couvercle et retirez la pile. Appuyez sur la touche «Reset» et maintenez-la appuyée. Remplacez la pile (veillez à respecter la polarité) et ne relâchez la touche «Reset» que lorsque le voyant a clignoté 5 fois. Le nouveau code est alors enregistré. Après avoir modifié le code du déclencheur de signal d'urgence, vous devez à nouveau le connecter avec le récepteur.

Consignes de sécurité

- Ce mode d'emploi vous permet de vous familiariser avec le fonctionnement du produit. Conservez-le afin de pouvoir le consulter en cas de besoin.
- Pour connaître les conditions de garantie, veuillez contacter votre revendeur. Veuillez également tenir compte des conditions générales de vente !
- Veillez à utiliser le produit uniquement comme indiqué dans la notice. Une mauvaise utilisation peut endommager le produit ou son environnement.
- Le démontage ou la modification du produit affecte sa sécurité. Attention, risque de blessure !
- Ne démontez jamais l'appareil, sauf pour remplacer les piles. Ne tentez jamais de réparer vous-même le produit.
- Manipulez le produit avec précaution. Un coup, un choc, ou une chute, même de faible hauteur, peuvent l'endommager.
- N'exposez pas le produit à l'humidité ni à une chaleur extrême.
- Ne plongez jamais le produit dans l'eau ni dans aucun autre liquide.

- Cet appareil n'est pas un jouet. Conservez-le hors de la des enfants. Surveillez les enfants pour vous assurer qu'ils ne jouent pas avec l'appareil.
- Aucune garantie ne pourra être appliquée en cas de mauvaise utilisation.
- Le fabricant décline toute responsabilité en cas de dégâts matériels ou dommages (physiques ou moraux) dus à une mauvaise utilisation et/ou au non-respect des consignes de sécurité.
- Sous réserve de modification et d'erreur !

Consignes importantes concernant le traitement des déchets

Cet appareil électronique ne doit pas être jeté dans la poubelle de déchets ménagers. Pour l'enlèvement approprié des déchets, veuillez vous adresser aux points de ramassage publics de votre municipalité. Les détails concernant l'emplacement d'un tel point de ramassage et des éventuelles restrictions de quantité existantes par jour/mois/année, ainsi que sur des frais éventuels de collecte, sont disponibles dans votre municipalité.

Conseils importants sur les piles et leur recyclage

- Les piles ne doivent PAS être jetées dans la poubelle ordinaire. La législation oblige aujourd'hui chaque consommateur à jeter les piles/batteries usagées dans les poubelles spécialement prévues à cet effet.
- Vous pouvez déposer vos piles dans les déchetteries municipales et dans les lieux où elles sont vendues.
- Les accus délivrent parfois une tension plus faible que les piles alcalines. Dans la mesure du possible, utilisez l'appareil avec des piles alcalines plutôt que des accus.
- Maintenez les piles hors de portée des enfants.
- Les piles normales ne sont pas rechargeables. Attention : risque d'explosion !
- N'utilisez ensemble que des piles du même type, et remplacez-les toutes en même temps !
- Retirez les piles de l'appareil si vous ne comptez pas l'utiliser pendant un long moment.

Déclaration de conformité

La société PEARL.GmbH déclare ce produit NX-5025 conforme aux directives actuelles suivantes du Parlement Européen : 2011/65/UE, relative à la limitation de l'utilisation de certaines substances dangereuses dans les équipements électriques et électroniques, 2004/108/CE, relative au rapprochement des législations des États membres concernant la compatibilité électromagnétique, et 99/5/CE, relative à la sécurité générale du produit.

PEARL.GmbH, PEARL-Str. 1-3, D-79426 Buggingen, Allemagne

Kurtasz, A.

Directeur Service Qualité
Dipl. Ing. (FH) Andreas Kurtasz
23.07.2013