

Sehr geehrte Kundin, sehr geehrter Kunde,

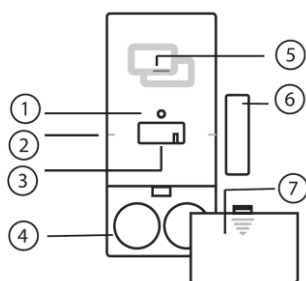
vielen Dank für den Kauf dieses Türkontakt/Fensterkontakts. Dieses Gerät können Sie zusammen mit den Funk-Empfängern NX-5023 oder NX-5024 nutzen.

Bitte lesen Sie diese Bedienungsanleitung aufmerksam durch und beachten Sie die aufgeführten Hinweise und Tipps, damit Sie Ihren neuen Türkontakt/Fensterkontakt optimal einsetzen können.

Lieferumfang

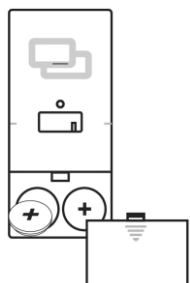
- Türkontakt/Fensterkontakt
- 2 x Batterie Typ CR 2032
- Bedienungsanleitung

Produktdetails



- | | |
|-------------------|-------------------------|
| 1 LED-Anzeige | 5 Schalter |
| 2 Markierung | 6 Magnet |
| 3 Funktionsregler | 7 Batteriefachabdeckung |
| 4 Batteriefach | |

Inbetriebnahme

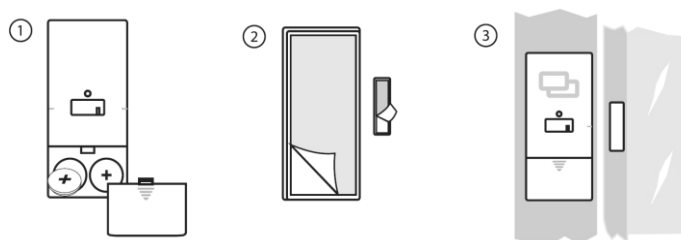


Sie können den Türkontakt/Fensterkontakt nur mit Batterien betreiben. Öffnen Sie hierzu das Batteriefach und legen Sie die Batterien ein. Achten Sie beim Einlegen der Batterien auf die korrekte Polarität. Schließen Sie das Batteriefach wieder.

Geräte verbinden und Melodie auswählen

- Der Türkontakt/Fensterkontakt arbeitet mit dem Funk-Empfänger und muss vor Gebrauch mit diesem verbunden werden.
- Um den Empfänger mit dem Türkontakt/Fensterkontakt zu verbinden, starten Sie den Verbindungsmodus:
- Drücken und halten Sie die „Zonen-Auswahl-Taste“ am Funk-Empfänger für 3 Sekunden. Die LED-Anzeige # 1 wird daraufhin blinken.
- Drücken Sie die „Zonen-Auswahl-Taste“ erneut, um zu der Zone zu wechseln, die Sie verbinden möchten.
- Drücken Sie die „melodie-Auswahl-Taste“, um die verschiedenen Melodien aufzurufen. Wenn Sie Ihre bevorzugte Melodie einstellen möchten, drücken die „Melodie-Auswahl-Taste“ nicht mehr, sobald Sie die Melodie hören.
- Wenn Sie Zone und Melodie ausgewählt haben, lösen Sie den Türkontakt/Fensterkontakt ein Mal aus, indem Sie den Sensor und den Magneten aneinander halten und danach wieder trennen. Dadurch verbinden Sie den Türkontakt/Fensterkontakt mit dem Empfänger. Wenn der Vorgang erfolgreich war, ertönt aus dem Empfänger ein kurzes Signal.
- Drücken Sie zum Abschluss die „Zonen-Auswahl-Taste“ am Empfänger, um den Verbindungsmodus zu beenden. Das System ist nun betriebsbereit.

Einrichten

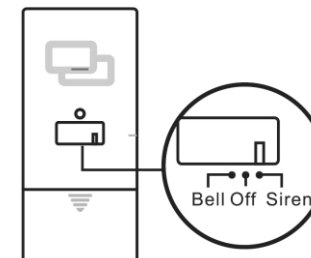


Nachdem Sie die Batterien eingelegt haben, ziehen Sie die Schutzfolie des doppelseitigen Klebestreifens auf der Rückseite des Türkontakt/Fensterkontakts ab. Befestigen Sie den Türkontakt/Fensterkontakt am entsprechenden Tür- bzw. Fensterrahmen und den zugehörigen Magneten an der entsprechenden Tür / dem entsprechenden Fenster. Wenn sich der Magnet mit der sich öffnenden Tür / dem sich öffnenden Fenster vom Türkontakt/Fensterkontakt entfernt, wird

der Alarm oder die Glocke ausgelöst und ein Signal an den Empfänger gesendet.

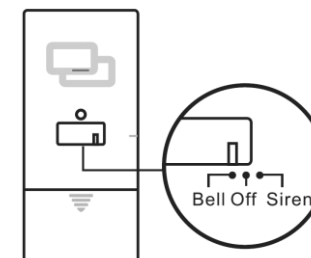
Modus auswählen

Alarm-Modus



Den Alarm-Modus stellen Sie ein, indem Sie den Schalter auf „Siren“ stellen. Der Alarm-Ton wird automatisch nach 15 Sekunden beendet und ertönt nach 30 Sekunden wieder, wenn die Tür oder das Fenster in der Zwischenzeit nicht geschlossen wurde.

Glocken-Modus



Den Glocken-Modus stellen Sie ein, indem Sie den Schalter auf „Bell“ stellen. Die Glocke erzeugt einen „Ding-Dong“-Ton, der nach 30 Sekunden erneut ertönt, wenn die Tür oder das Fenster in der Zwischenzeit nicht geschlossen wurde.

Sicherheitshinweise

- Diese Bedienungsanleitung dient dazu, Sie mit der Funktionsweise dieses Produktes vertraut zu machen. Bewahren Sie diese Anleitung daher gut auf, damit Sie jederzeit darauf zugreifen können.
- Ein Umbauen oder Verändern des Produktes beeinträchtigt die Produktsicherheit. Achtung Verletzungsgefahr!
- Öffnen Sie das Produkt niemals eigenmächtig. Führen Sie Reparaturen nie selbst aus!

- Behandeln Sie das Produkt sorgfältig. Es kann durch Stöße, Schläge oder Fall aus bereits geringer Höhe beschädigt werden.
- Halten Sie das Produkt fern von Feuchtigkeit und extremer Hitze.
- Tauchen Sie das Produkt niemals in Wasser oder andere Flüssigkeiten.
- Technische Änderungen und Irrtümer vorbehalten!

Wichtige Hinweise zu Batterien und deren Entsorgung

Knopfzellen gehören **nicht** in den Hausmüll. Als Verbraucher sind Sie gesetzlich verpflichtet, gebrauchte Knopfzellen zur fachgerechten Entsorgung zurückzugeben.

Sie können Ihre Knopfzellen bei den öffentlichen Sammelstellen in Ihrer Gemeinde abgeben oder überall dort, wo Knopfzellen der gleichen Art verkauft werden.

- Verwenden Sie immer Knopfzellen desselben Typs zusammen und ersetzen Sie immer alle Knopfzellen im Gerät zur selben Zeit!
- Achten Sie unbedingt auf die richtige Polarität der Knopfzellen. Falsch eingesetzte Knopfzellen können zur Zerstörung des Gerätes führen - Brandgefahr.
- Versuchen Sie nicht, Knopfzellen zu öffnen und werfen Sie Knopfzellen nicht in Feuer.
- Knopfzellen, aus denen Flüssigkeit austritt, sind gefährlich. Berühren Sie diese nur mit geeigneten Handschuhen.
- Knopfzellen gehören nicht in die Hände von Kindern.
- Nehmen Sie die Knopfzellen aus dem Gerät, wenn Sie es für längere Zeit nicht benutzen.

Wichtige Hinweise zur Entsorgung

Dieses Elektrogerät gehört **nicht** in den Hausmüll. Für die fachgerechte Entsorgung wenden Sie sich bitte an die öffentlichen Sammelstellen in Ihrer Gemeinde. Einzelheiten zum Standort einer solchen Sammelstelle und über ggf. vorhandene Mengenbeschränkungen pro Tag/Monat/Jahr entnehmen Sie bitte den Informationen der jeweiligen Gemeinde.

Konformitätserklärung

Hiermit erklärt PEARL.GmbH, dass sich das Produkt NX-5040-675 in Übereinstimmung mit der Funkanlagen-Richtlinie 2014/53/EU, der RoHS-Richtlinie 2011/65/EU und der EMV-Richtlinie 2014/30/EU befindet.

Kurtasz, A.

Qualitätsmanagement
Dipl. Ing. (FH) Andreas Kurtasz

Die ausführliche Konformitätserklärung finden Sie unter www.pearl.de/support. Geben Sie dort im Suchfeld die Artikelnummer Nx-5040 ein.

Informationen und Antworten auf häufige Fragen (FAQs) zu vielen unserer Produkte sowie ggfs. aktualisierte Handbücher finden Sie auf der Internetseite:

www.casacontrol.info

Geben Sie dort im Suchfeld die Artikelnummer oder den Artikelnamen ein.

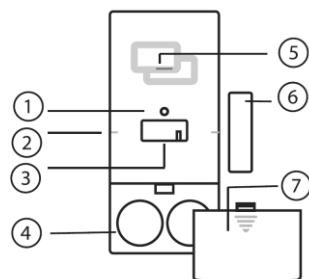
Chère cliente, cher client,

Nous vous remercions d'avoir choisi ce contact pour porte et fenêtre.
Utilisez ce dispositif avec les récepteurs NX5023 ou NX5024.
Afin d'utiliser au mieux votre nouveau produit, veuillez lire attentivement ce mode d'emploi et respecter les consignes et astuces suivantes.

Contenu

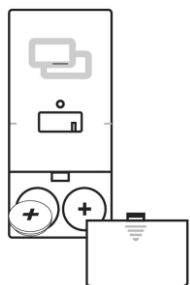
- Contact pour porte / fenêtre
- 2 piles bouton CR2032
- Mode d'emploi

Description du produit



- | | |
|----------------------------------|---------------------------------|
| 1 Affichage LED | 5 Interrupteur |
| 2 Marquage | 6 Aimant |
| 3 Bouton régulateur de fonctions | 7 Cache du compartiment à piles |
| 4 Compartiment à piles | |

Mise en marche

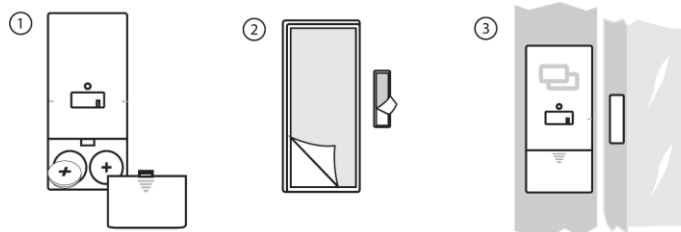


Le contact pour porte / fenêtre peut fonctionner sur piles. Ouvrez le compartiment à piles et insérez les piles. Veillez à respecter la polarité. Refermez le compartiment à piles.

Connecter l'appareil et choisir la mélodie

- Le contact pour porte / fenêtre fonctionne avec un récepteur sans fil et doit être connecté à ce dernier avant utilisation.
- Pour connecter le récepteur avec le contact pour porte / fenêtre, lancez le mode Connexion :
- Maintenez la touche "Choix de zone" du récepteur sans fil appuyée pendant 3 secondes. L'affichage LED # 1 clignote en continu.
- Appuyez à nouveau sur la touche "Choix de zone" pour basculer sur la zone que vous souhaitez connecter.
- Appuyez sur la touche "Choix de mélodie", pour choisir entre plusieurs mélodies. Pour régler votre mélodie préférée, cessez d'appuyer sur la touche "Choix de mélodie" une fois que vous l'entendez.
- Une fois que vous avez sélectionné la zone et la mélodie, déconnectez le contact pour porte / fenêtre en maintenant le capteur et l'aimant ensemble, et en les séparant à nouveau. Vous connectez ainsi le contact de porte / fenêtre avec le récepteur. Si le processus est réussi, le récepteur émet un court signal.
- Appuyez enfin sur la touche "Choix de zone" du récepteur pour mettre fin au mode de connexion. Votre système est alors prêt à l'emploi.

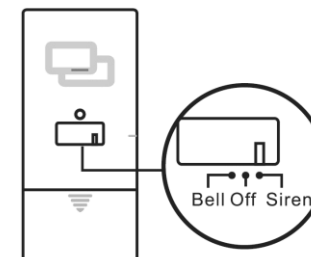
Configurer



Après avoir inséré les piles, retirez le film de protection de la bande adhésive double face à l'arrière du contact de porte / fenêtre. Fixez le contact pour porte / fenêtre sur le cadre de porte ou de fenêtre de votre choix, et collez l'aimant correspondant sur la porte ou la fenêtre.
Lorsque vous ouvrez la porte ou la fenêtre, l'aimant s'éloigne du contact porte / fenêtre ; l'alarme ou la cloche est alors déclenchée et un signal est envoyé au récepteur.

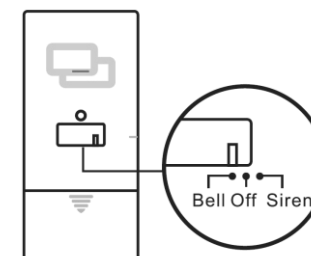
Sélectionner le mode

Mode alarme



Placez l'interrupteur sur "Siren" pour régler le mode Alarme. La tonalité d'alarme s'arrête automatiquement au bout de 15 secondes et retentit de nouveau après 30 secondes si la porte ou la fenêtre n'a pas été fermée entre-temps.

Mode Cloche



Placez l'interrupteur sur "Bell" pour régler le mode Cloche. La cloche émet le son "ding-dong" au bout de 30 secondes si la porte ou la fenêtre n'a pas été fermée entre-temps.

Consignes de sécurité

- Ce mode d'emploi vous permet de vous familiariser avec le fonctionnement du produit. Conservez précieusement ce mode d'emploi afin de pouvoir le consulter en cas de besoin.
- Pour connaître les conditions de garantie, veuillez contacter votre revendeur. Veuillez également tenir compte des conditions générales de vente !
- Veillez à utiliser le produit uniquement comme indiqué dans la notice. Une mauvaise utilisation peut endommager le produit ou son environnement.
- Le démontage ou la modification du produit affecte sa sécurité. Attention : risque de blessures !

- N'ouvrez jamais le produit, sous peine de perdre toute garantie. Ne tentez jamais de réparer vous-même le produit !
- Manipulez le produit avec précaution. Un coup, un choc, ou une chute, même de faible hauteur, peut l'endommager.
- N'exposez pas le produit à l'humidité ni à une chaleur extrême.
- Ne plongez jamais l'appareil dans l'eau ni dans aucun autre liquide.
- Conservez le produit hors de la portée et de la vue des enfants !
- Aucune garantie ne pourra être appliquée en cas de mauvaise utilisation.
- Le fabricant décline toute responsabilité en cas de dégâts matériels ou dommages (physiques ou moraux) dus à une mauvaise utilisation et/ou au non-respect des consignes de sécurité.
- Sous réserve de modification et d'erreur !

Consignes importantes sur les piles et leur recyclage

Les piles bouton ne doivent **PAS** être jetées dans la poubelle classique. Chaque consommateur est aujourd'hui obligé de jeter les piles bouton utilisées dans les poubelles spécialement prévues à cet effet.

Vous pouvez déposer vos piles bouton usagées dans les lieux de collectes de déchets de votre municipalité et dans les lieux où elles sont vendues.

- N'utilisez ensemble que des piles bouton du même type et remplacez-les toutes en même temps !
- Respectez impérativement la polarité des piles bouton. Un mauvais sens d'insertion des piles bouton peut endommager l'appareil – Risque d'incendie.
- N'essayez pas d'ouvrir les piles bouton, et ne les jetez pas au feu.
- Les piles bouton dont s'échappe du liquide sont dangereuses. Ne les manipulez pas sans gants adaptés.
- Maintenez les piles bouton hors de portée des enfants.
- Retirez les piles bouton de l'appareil si vous ne comptez pas l'utiliser pendant une période prolongée.

Consignes importantes pour le traitement des déchets

Cet appareil électronique ne doit PAS être jeté dans la poubelle de déchets ménagers. Pour l'enlèvement approprié des déchets, veuillez vous adresser aux points de ramassage publics de votre municipalité.

Les détails concernant l'emplacement d'un tel point de ramassage et des éventuelles restrictions de quantité existantes par jour/mois/année, ainsi que sur des frais éventuels de collecte, sont disponibles dans votre municipalité.

Déclaration de conformité

La société PEARL.GmbH déclare ce produit NX-5040 conforme aux directives actuelles suivantes du Parlement Européen : 2011/65/UE, relative à la limitation de l'utilisation de certaines substances dangereuses dans les équipements électriques et électroniques, 2014/30/UE, concernant la compatibilité électromagnétique, et 2014/53/UE, concernant la mise à disposition sur le marché d'équipements radioélectriques.

Kurtasz, A.

Service Qualité
Dipl. Ing. (FH) Andreas Kurtasz

La déclaration de conformité complète du produit est disponible en téléchargement à l'adresse <https://www.pearl.fr/support/notices> ou sur simple demande par courriel à qualite@pearl.fr.