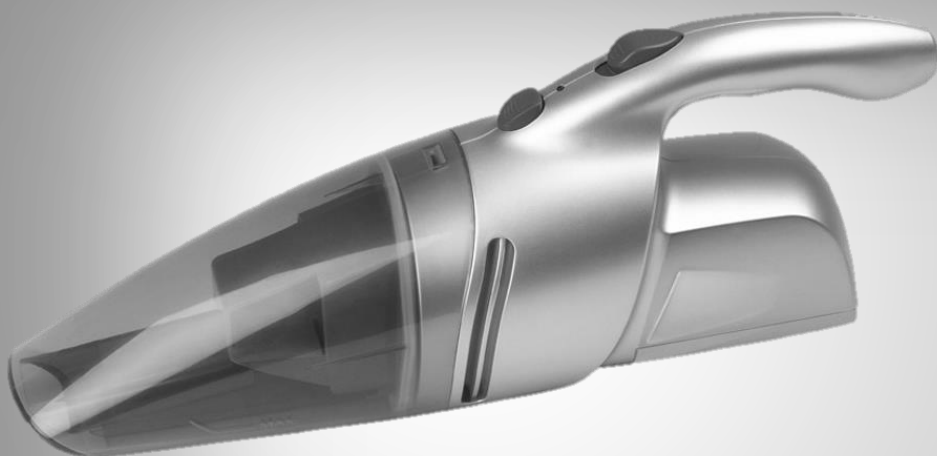


Handsauger

Bedienungsanleitung



Inhaltsverzeichnis

Ihr neuer Handsauger	4
Lieferumfang	4
Produktvarianten	4
Wichtige Hinweise zu Beginn	5
Wichtige Hinweise zur Entsorgung	6
Konformitätserklärung	6
Produktdetails	7
Inbetriebnahme	8
Montage der Wandhalterung	8
Integrierten Akku laden	9
Verwendung	11
Reinigung und Wartung	11
Technische Daten	14

Informationen und Antworten auf häufige Fragen (FAQs) zu vielen unserer Produkte sowie ggfs. aktualisierte Handbücher finden Sie auf der Internetseite:

www.sichler-haushaltsgeraete.de

Geben Sie dort im Suchfeld die Artikelnummer oder den Artikelnamen ein.

Ihr neuer Handsauger

Sehr geehrte Kundin, sehr geehrter Kunde,

vielen Dank für den Kauf dieses praktischen Handsaugers. Dieser Handsauger eignet sich ideal für alle Gelegenheiten, in denen ein großer Staubsauger zu unhandlich wäre, z.B. bei kleinen Mengen Schmutz, auf der Treppe oder schwer zugänglichen Stellen. Dank dem Auffangbehälter sparen Sie sich sogar die Staubsaugerbeutel. Und das Beste: Sie können auch Flüssigkeiten aufsaugen.

Bitte lesen Sie diese Bedienungsanleitung und befolgen Sie die aufgeführten Hinweise und Tipps, damit Sie Ihren neuen Handsauger optimal einsetzen können.

Lieferumfang

- Handsauger
- Großer Düsenaufsatz
- Kleiner Düsenaufsatz (im großen Düsenaufsatz)
- Saugaufsatz
- Wandhalterung
- Netzteil
- Montagematerial für Wandhalterung
- Bedienungsanleitung

Zusätzlich benötigt: Bleistift, Bohrmaschine, Wasserwaage (für Wandmontage)

Produktvarianten

NX-5155: Handsauger 60 W

NX-5156: Handsauger 30 W

Wichtige Hinweise zu Beginn

Allgemeine Sicherheitshinweise

- Die Gebrauchsanweisung aufmerksam lesen. Sie enthält wichtige Hinweise für den Gebrauch, die Sicherheit und die Wartung des Gerätes. Sie soll sorgfältig aufbewahrt und gegebenenfalls an Nachbenutzer weitergegeben werden.
- Das Gerät darf nur für den vorgesehenen Zweck, gemäß dieser Gebrauchsanweisung, verwendet werden.
- Beim Gebrauch die Sicherheitshinweise beachten.
- Vor der Inbetriebnahme das Gerät und seine Anschlussleitung sowie Zubehör auf Beschädigungen überprüfen.
- Die Anschlussleitung nicht quetschen, nicht über scharfen Kanten oder heiße Oberflächen ziehen. Klemmen Sie das Kabel nicht mit einer geschlossenen Zimmertür ein.
- Wenn die Netzanschlussleitung dieses Gerätes beschädigt wird, muss sie durch den Hersteller oder seinen Kundendienst oder eine ähnlich qualifizierte Person ersetzt werden, um Gefährdungen zu vermeiden.
- Den Netzstecker des Gerätes ziehen: -nach jedem Gebrauch, -bei Störungen während des Betriebes, -vor jeder Reinigung des Gerätes.
- Den Stecker nie am Netzkabel oder mit nassen Händen aus der Steckdose ziehen.
- Das Gerät ist ausschließlich für den Haushaltsgebrauch oder ähnliche Verwendungszwecke bestimmt. Es darf nicht für gewerbliche Zwecke verwendet werden!
- Benutzen Sie das Gerät niemals nach einer Fehlfunktion, z.B. wenn das Gerät ins Wasser oder heruntergefallen ist, im Freien gelassen wurde oder auf eine andere Weise beschädigt wurde.
- Der Hersteller übernimmt keine Verantwortung bei falschem Gebrauch, der durch Nichtbeachtung der Gebrauchsanleitung zustande kommt.
- Ein Umbauen oder Verändern des Produktes beeinträchtigt die Produktsicherheit. Achtung Verletzungsgefahr!
- Alle Änderungen und Reparaturen an dem Gerät oder Zubehör dürfen nur durch den Hersteller oder von durch ihn ausdrücklich hierfür autorisierte Personen durchgeführt werden.
- Achten Sie darauf, dass das Produkt an einer Steckdose betrieben wird die leicht zugänglich ist, damit Sie das Gerät im Notfall schnell vom Netz trennen können.
- Öffnen Sie das Produkt niemals eigenmächtig, außer zur Entnahme des Auffangbehälters. Führen Sie Reparaturen nie selbst aus!
- Behandeln Sie das Produkt sorgfältig. Es kann durch Stöße, Schläge oder Fall aus bereits geringer Höhe beschädigt werden.
- Halten Sie das Produkt fern von extremer Hitze.
- Tauchen Sie die elektronischen Komponenten des Geräts niemals in Wasser oder andere Flüssigkeiten.
- Verwenden Sie den Handsauger nur in Innenräumen, laden Sie ihn nur dort auf.
- Der Handsauger ist kein Spielzeug. Achten Sie während der Nutzung auf Kinder, die sich in der Nähe aufhalten.
- Kinder dürfen den Handsauger nur unter Aufsicht verwenden.
- Fassen Sie den Stecker nie mit nassen Händen an. Betreiben Sie das Gerät nicht im Freien oder in Räumen mit hoher Luftfeuchtigkeit.

- Wenn Sie den Stecker aus der Steckdose herausziehen wollen, ziehen Sie immer direkt am Stecker. Ziehen Sie niemals am Kabel, es könnte beschädigt werden. Transportieren Sie das Gerät zudem niemals am Kabel.
- Nehmen Sie den Auffangbehälter vor der Reinigung ab.
- Stecken Sie keine Gegenstände in die Öffnungen des Handsaugers. Halten Sie ihn frei von Staub, Fusseln, Harren und anderen Dingen, die den Luftstrom behindern könnten.
- Halten Sie Haare, lose Kleidung, Finger und andere Körperteile fern von den Öffnungen und beweglichen Teilen des Geräts.
- Verwenden Sie den Handsauger nur mit eingesetztem Filter und Staubbehälter.
- Lassen Sie bei der Reinigung von Treppen besondere Vorsicht walten.
- Saugen Sie keine brennenden oder rauchenden Objekte wie z.B. Zigaretten, Streichhölzer oder heiße Asche ein.
- Laden Sie den Handsauger nur mit dem mitgelieferten Netzteil auf.
- Technische Änderungen und Irrtümer vorbehalten.

Wichtige Hinweise zur Entsorgung

Dieses Elektrogerät gehört **nicht** in den Hausmüll. Für die fachgerechte Entsorgung wenden Sie sich bitte an die öffentlichen Sammelstellen in Ihrer Gemeinde. Einzelheiten zum Standort einer solchen Sammelstelle und über ggf. vorhandene Mengenbeschränkungen pro Tag/Monat/Jahr entnehmen Sie bitte den Informationen der jeweiligen Gemeinde.



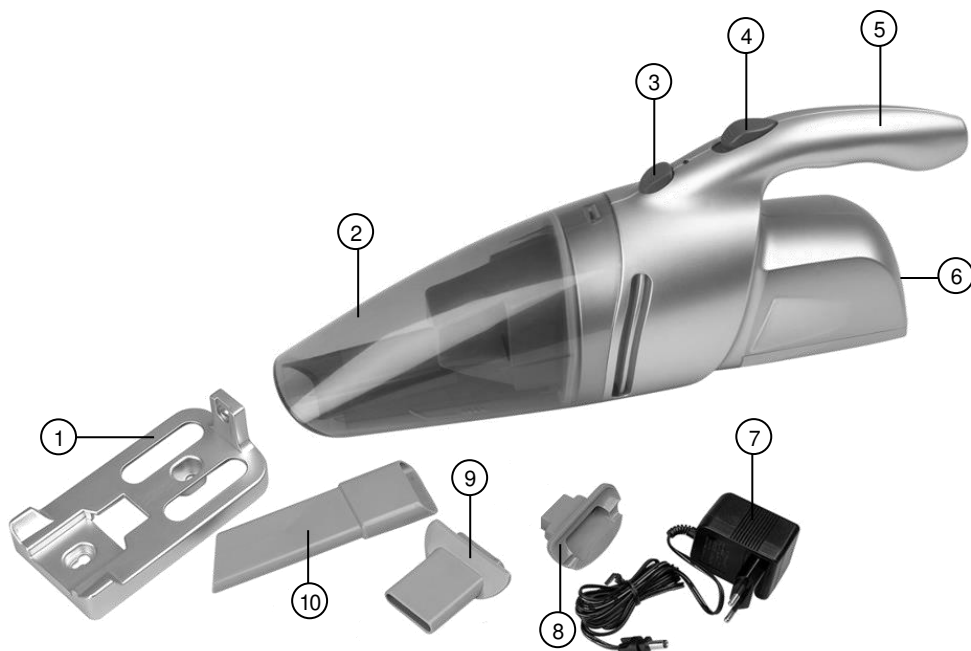
Konformitätserklärung

Hiermit erklärt PEARL GmbH, dass sich die Produkte NX-5155-675 und NX-5156-675 in Übereinstimmung mit der RoHS-Richtlinie 2011/65/EU, der Ökodesignrichtlinie 2009/125/EG, der EMV-Richtlinie 2014/30/EU und der Niederspannungsrichtlinie 2014/35/EU befinden.

Qualitätsmanager
Dipl. Ing. (FH) Andreas Kurtasz

Die ausführliche Konformitätserklärung finden Sie unter www.pearl.de/support. Geben Sie dort im Suchfeld die Artikelnummer ein.

Produktdetails



1. Wandhalterung
2. Auffangbehälter
3. Verriegelungstaste
4. Ein/Aus-Taste
5. Griff

6. Stromanschluss
7. Netzteil
8. Saugaufsatz
9. Kleiner Düsenaufsatz
10. Großer Düsenaufsatz

Inbetriebnahme

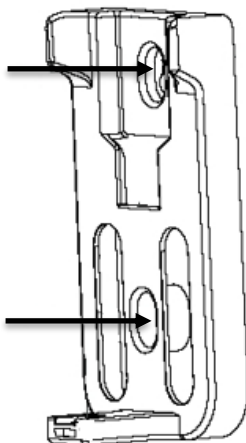
Montage der Wandhalterung



HINWEIS:

Bitte beachten Sie, dass das mitgelieferte Montagematerial für den gewünschten Anbringungsort möglicherweise nicht geeignet ist. Passendes Montagematerial erhalten Sie im Baumarkt.

1. Bringen Sie die Halterung an einem trockenen Ort in der Nähe einer geeigneten Steckdose an.
2. Platzieren Sie die Halterung an der gewünschten Stelle der Wand und gehen Sie mit der Wasserwaage sicher, dass Sie sie gerade halten. Zeichnen Sie nun mit einem Bleistift die zwei Bohrlöcher nach.



3. Bohren Sie die vorgezeichneten Löcher.



ACHTUNG!

Achten Sie darauf, dass an der gewählten Bohrstelle keine Leitungen oder Rohre verlaufen. Dies kann zu Verletzungen oder Umgebungsschäden führen!

4. Setzen Sie die Dübel in die Bohrlöcher ein.
5. Schrauben Sie die Halterung an die Wand, der Schraubenkopf sollte sich an der breitesten Stelle der Öffnungen befinden, so dass die Halterung nach der Anbringung noch ein kleines Stück nach unten rutscht.

Integrierten Akku laden

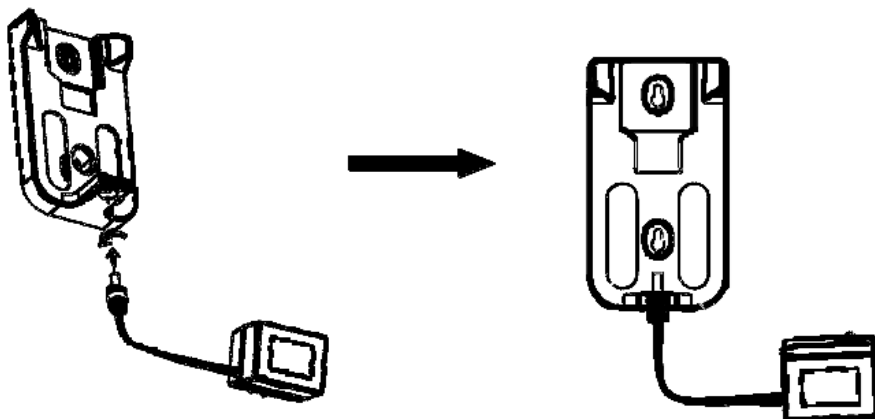
Laden Sie den Handsauger vor dem ersten Gebrauch mindestens 16 Stunden lang auf.



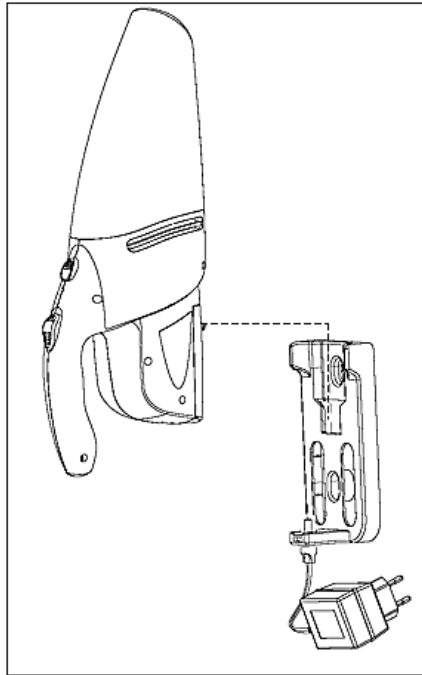
ACHTUNG!

Laden Sie das Gerät nicht auf, wenn die Raumtemperatur unter 0°C oder über 37°C liegt.

1. Führen Sie den DC-Stecker mit einer Drehbewegung unten durch die Öffnung der Wandhalterung, so dass der metallene Teil des Steckers vollständig herausragt und der Stecker fest fixiert ist.



- Hängen Sie den Handsauger in der Wandhalterung ein, der Griff zeigt von der Wand weg und nach unten. Der Haken auf der Bauchseite des Handsaugers sollte in der oberen eckigen Öffnung der Halterung sicher einrasten.



- Verbinden Sie das Netzteil mit einer geeigneten Steckdose.

**HINWEIS:**

Das Leuchten der Lade-LED signalisiert die Verbindung mit einer Stromquelle und gibt keine Auskunft über den Ladestand des Akkus.

**HINWEIS:**

Das Netzteil erwärmt sich während des Ladevorgangs und kühlt ab, sobald dieser beendet ist.

- Nehmen Sie den Handsauger aus der Wandhalterung, wenn der Ladevorgang beendet ist oder ziehen Sie den Netzstecker.

Verwendung

1. Bringen Sie den gewünschten Aufsatz vorne an der Düse an.
 - Großer Düsenaufsatz: z.B. Treppen
 - Kleiner Düsenaufsatz: schwer zu erreichende Stellen
 - Saugaufsatz: glatte, feuchte Oberflächen



HINWEIS:

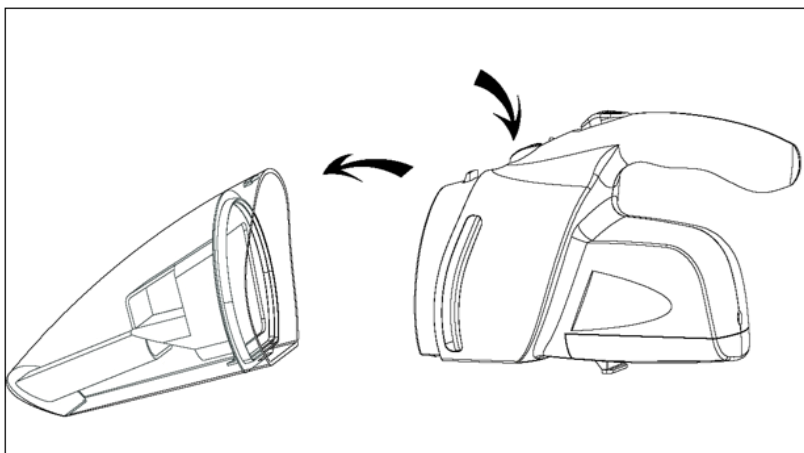
Der große Düsenaufsatz kann nicht direkt am Handsauger befestigt werden. Bringen Sie erst den kleinen Düsenaufsatz am Handsauger an und stecken Sie darauf dann den großen Düsenaufsatz.

2. Halten Sie den Handsauger so, dass sich die Düse horizontal zu der zur reinigenden Oberfläche befindet,
3. Schieben Sie die Ein/Aus-Taste nach vorne, um den Handsauger einzuschalten, und nach hinten, um ihn wieder auszuschalten.

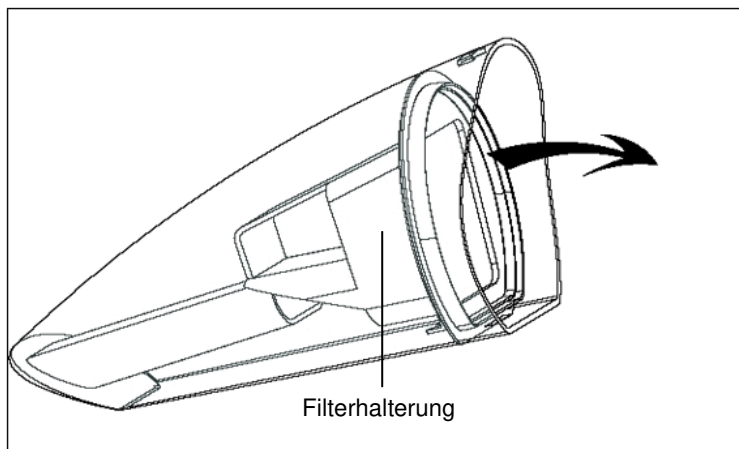
Reinigung und Wartung

Reinigen Sie Filter und Auffangbehälter regelmäßig. Reinigen Sie sie nach jedem Gebrauch, bei dem Flüssigkeiten oder feuchte Partikel aufgesaugt wurden.

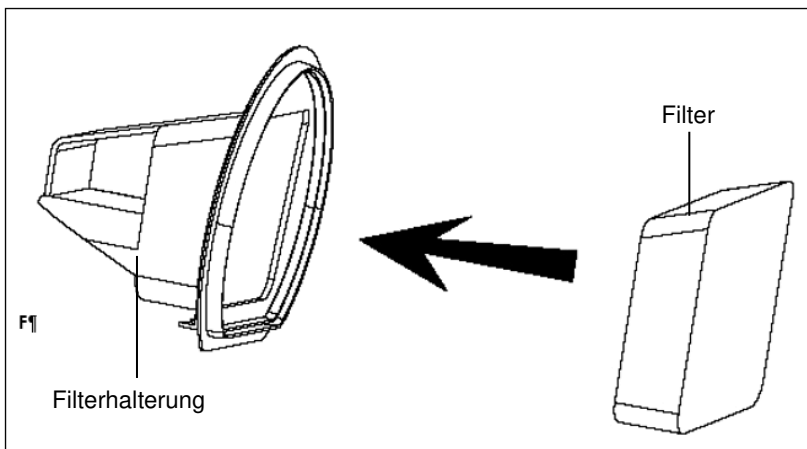
1. Halten Sie den Handsauger über einen Mülleimer. Drücken Sie die Sicherungstaste und ziehen Sie den Auffangbehälter ab.



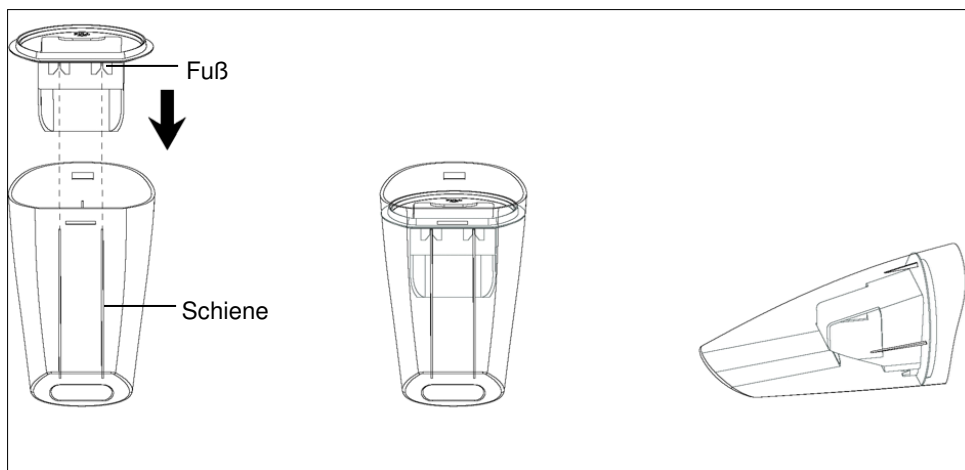
2. Lösen Sie die Filterhalterung, indem Sie Ihre Finger bei dem Vorsprung unter PULL einhaken und kräftig ziehen.



3. Leeren Sie den Auffangbehälter über dem Mülleimer und reinigen Sie ihn anschließend mit Wasser und Spülmittel.
4. Nehmen Sie den Filter aus der Filterhalterung und reinigen Sie ihn, ggf. mit Wasser und Spülmittel. Spülen Sie ihn dann gut mit Wasser ab und lassen Sie ihn vollständig trocknen.



5. Setzen Sie den vollständig getrockneten Filter wieder in die Filterhalterung ein. Die mit Stoff verkleidete Seite zeigt Richtung Düse, die Schaumstoffseite zeigt Richtung Griff.
6. Setzen Sie den Filterhalter wieder so im Auffangbehälter ein, dass die zwei Schienen im Inneren des Auffangbehälters und die Füße unten an der Filterhalterung passend ineinander greifen und die Filterhalterung sicher einrastet.



7. Halten Sie die Verriegelungstaste gedrückt und setzen Sie den Auffangbehälter wieder auf. Lassen Sie die Verriegelungstaste los. Achten Sie darauf, dass der Auffangbehälter richtig eingerastet ist.

Technische Daten

Ladestrom		230 V, 50 Hz	
Netzteil	NX-5155	Ausgangsspannung	9 V DC, 200 mA
	NX-5156	Eingangsspannung	100 – 240 V AC, 50/60 Hz
		Ausgangsspannung	6 V DC, 0,2 A
		Ausgangsleistung	1,2 W
		Effizienz im Betrieb	70,32 %
		Eigenverbrauch im Standby	0,07 W
Akku		NX-5155	7,2 V DC, 1.500 mAh
		NX-5156	3,6 V DC, 1.500 mAh
Leistung		NX-5155	60 W
		NX-5156	30 W
Geräuschpegel		< 80 dB	
Wasserkapazität		100 ml	
Staubkapazität		500 ml	
Maße		372 x 170 x 105 mm	
Gewicht		1300 g	

Kundenservice:

DE: +49(0)7631-360-350

CH: +41(0)848-223-300

FR: +33(0)388-580-202

PEARL GmbH | PEARL-Straße 1-3 | D-79426 Buggingen

© REV4 – 27.02.2023 – CR/BS//AKe

Aspirateur à main

Mode d'emploi

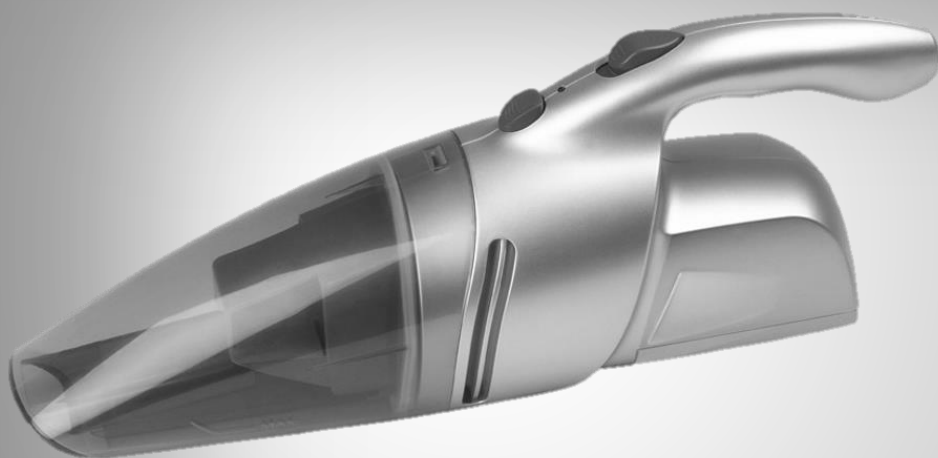


Table des matières

Votre nouvel aspirateur à main	3
Contenu.....	3
Variantes du produit.....	3
Consignes préalables	4
Consignes de sécurité générales.....	4
Consignes importantes concernant le traitement des déchets.....	6
Déclaration de conformité.....	6
Description du produit	7
Mise en marche	8
Montage du support mural.....	8
Charger la batterie intégrée	9
Utilisation	11
Nettoyage et entretien	11
Caractéristiques techniques	14

Votre nouvel aspirateur à main

Chère cliente, cher client,

Nous vous remercions d'avoir choisi cet aspirateur à main pratique. Cet aspirateur à main convient pour toutes les occasions où un grand aspirateur est inutile ou compliqué à utiliser : pour de petites quantités de poussière, sur des marches d'escalier, ou dans des endroits difficiles d'accès. Grâce au réservoir collecteur, vous économisez également l'achat de sacs d'aspirateur. Et le meilleur dans tout cela : vous pouvez également aspirer des liquides !

Afin d'utiliser au mieux votre nouveau produit, veuillez lire attentivement ce mode d'emploi et respecter les consignes et astuces suivantes.

Contenu

- Aspirateur à main
- Grande buse
- Petite buse (intégrée à la grande)
- Buse d'aspiration
- Support mural
- Adaptateur secteur
- Matériel pour montage mural
- Mode d'emploi

Accessoires requis pour montage mural (disponibles séparément sur www.pearl.fr) : crayon de papier, perceuse et niveau à bulle

Variantes du produit

NX5155 : Aspirateur à main 60 W

NX5156 : Aspirateur à main 30 W

Consignes préalables

Consignes de sécurité générales

- Ce mode d'emploi vous permet de vous familiariser avec le fonctionnement du produit. Lisez attentivement ce mode d'emploi. Il comporte des informations importantes concernant l'utilisation, la sécurité et l'entretien de l'appareil. Il doit être conservé précieusement et transmis avec le produit à un tiers.
- Pour connaître les conditions de garantie, veuillez contacter votre revendeur. Veuillez également tenir compte des conditions générales de vente !
- Veuillez à utiliser le produit uniquement comme indiqué dans la notice. Une mauvaise utilisation peut endommager le produit ou son environnement.
- N'utilisez pas l'appareil à d'autres fins que celles pour lesquelles il est conçu.
- Respectez les consignes de sécurité lors de l'utilisation.
- Avant chaque utilisation, vérifiez que ni l'appareil, ni ses accessoires, ni son câble d'alimentation ne sont endommagés.
- Le câble d'alimentation ne doit être ni écrasé, ni placé sur des bords saillants ou sur des surfaces chaudes. Ne coincez pas le câble en fermant une porte.
- Débranchez la fiche d'alimentation de l'appareil après chaque utilisation, avant de nettoyer l'appareil, et en cas de dysfonctionnement pendant l'utilisation.
- Ne débranchez jamais la fiche avec des mains mouillées ou en tirant sur le câble.
- Cet appareil est conçu pour un usage domestique ou similaire uniquement. Cet appareil ne convient pas pour un usage industriel.
- N'utilisez jamais l'appareil après un dysfonctionnement, par exemple s'il a été plongé dans l'eau, s'il est tombé, s'il a été laissé en extérieur ou s'il a été endommagé d'une autre manière.
- Le démontage ou la modification du produit affecte sa sécurité. Attention, risque de blessure !
- Toute modification ou réparation de l'appareil ou de ses accessoires doit être effectuée exclusivement par le fabricant ou par un spécialiste dûment autorisé.
- La prise de courant à laquelle est branché l'appareil doit toujours être facilement accessible, pour que l'appareil puisse être rapidement débranché en cas d'urgence.
- N'ouvrez jamais le produit, sauf pour retirer le réservoir collecteur. Ne tentez jamais de réparer vous-même le produit !
- Manipulez le produit avec précaution. Un coup, un choc, ou une chute, même de faible hauteur, peut l'endommager.
- N'exposez pas l'appareil à une chaleur extrême.
- Ne plongez jamais les composants électroniques de l'appareil dans l'eau ni dans aucun autre liquide.
- La prise de courant à laquelle est branché l'appareil pour le chargement doit toujours être facilement accessible, pour que l'appareil puisse être rapidement débranché en cas d'urgence.
- Utilisez l'aspirateur à main uniquement à l'intérieur, et ne le rechargez qu'à l'intérieur également.
- Ce produit n'est pas un jouet. Pendant l'utilisation, veillez aux enfants se trouvant à proximité. Surveillez les enfants pour vous assurer qu'ils ne jouent pas avec l'appareil.

- Cet appareil n'est pas conçu pour être utilisé par des personnes (y compris les enfants) dont les capacités physiques, sensorielles ou mentales sont réduites, ou des personnes dénuées d'expérience ou de connaissance, sauf si elles ont pu bénéficier, par l'intermédiaire d'une personne responsable de leur sécurité, d'une surveillance ou d'instructions préalables concernant l'utilisation de l'appareil.
- Si le câble d'alimentation est endommagé, il doit être remplacé par le fabricant, son service après-vente ou des personnes de qualification similaire afin d'éviter tout danger. N'utilisez pas l'appareil tant que la réparation n'a pas été effectuée.
- Ne saisissez jamais la fiche d'alimentation avec des mains mouillées. N'utilisez pas l'appareil en extérieur ou dans des pièces avec une humidité élevée.
- Lorsque vous débranchez la fiche de la prise de courant, tirez toujours directement sur le connecteur. Ne tirez jamais sur le câble, il pourrait être endommagé. Ne transportez jamais l'appareil en le tenant par le câble.
- Avant utilisation, vérifiez que l'aspirateur à main n'est pas endommagé. Ne l'utilisez pas s'il porte des traces d'endommagement, s'il est tombé, s'il a été laissé dehors ou s'il a été plongé dans l'eau.
- Maintenez le câble à distance de toutes surfaces chaudes. Ne tirez pas sur le câble au niveau de coins ou de bords saillants. Ne coincez pas le câble en fermant une porte.
- Retirez le réservoir collecteur avant de nettoyer l'appareil.
- N'introduisez aucun objet dans les ouvertures de l'aspirateur à main ! Retirez la poussière, les peluches, les cheveux et tout autre objet qui pourrait obstruer le flux d'air.
- Maintenez vos vêtements, vos cheveux, vos doigts et toutes les autres parties du corps à distance des ouvertures et des éléments mobiles de l'appareil.
- Utilisez l'aspirateur à main uniquement avec un filtre et un bac à poussière mis en place.
- Redoublez d'attention et de prudence lorsque vous nettoyez des escaliers.
- N'aspirez pas des objets incandescents ou produisant encore de la fumée, tels que des cigarettes, des allumettes, ou de la cendre chaude.
- Rechargez l'aspirateur à main uniquement avec l'adaptateur secteur fourni.
- Aucune garantie ne pourra être appliquée en cas de mauvaise utilisation.
- Le fabricant décline toute responsabilité en cas de dégâts matériels ou dommages (physiques ou moraux) dus à une mauvaise utilisation et/ou au non-respect des consignes de sécurité.
- Sous réserve de modification et d'erreur !

Consignes importantes concernant le traitement des déchets

Cet appareil électronique ne doit **PAS** être jeté dans la poubelle de déchets ménagers. Pour l'enlèvement approprié des déchets, veuillez vous adresser aux points de ramassage publics de votre municipalité.

Les détails concernant l'emplacement d'un tel point de ramassage et des éventuelles restrictions de quantité existantes par jour/mois/année, ainsi que sur des frais éventuels de collecte, sont disponibles dans votre municipalité.



Déclaration de conformité

La société PEARL GmbH déclare ces produits, NX-5155 et NX-5156, conformes aux directives actuelles suivantes du Parlement Européen : 2009/125/CE (du Parlement européen et du Conseil), établissant un cadre pour la fixation d'exigences en matière d'écoconception applicables aux produits liés à l'énergie, 2011/65/UE, relative à la limitation de l'utilisation de certaines substances dangereuses dans les équipements électriques et électroniques, 2014/30/UE, concernant la compatibilité électromagnétique, et 2014/35/UE, concernant la mise à disposition sur le marché du matériel électrique destiné à être employé dans certaines limites de tension.

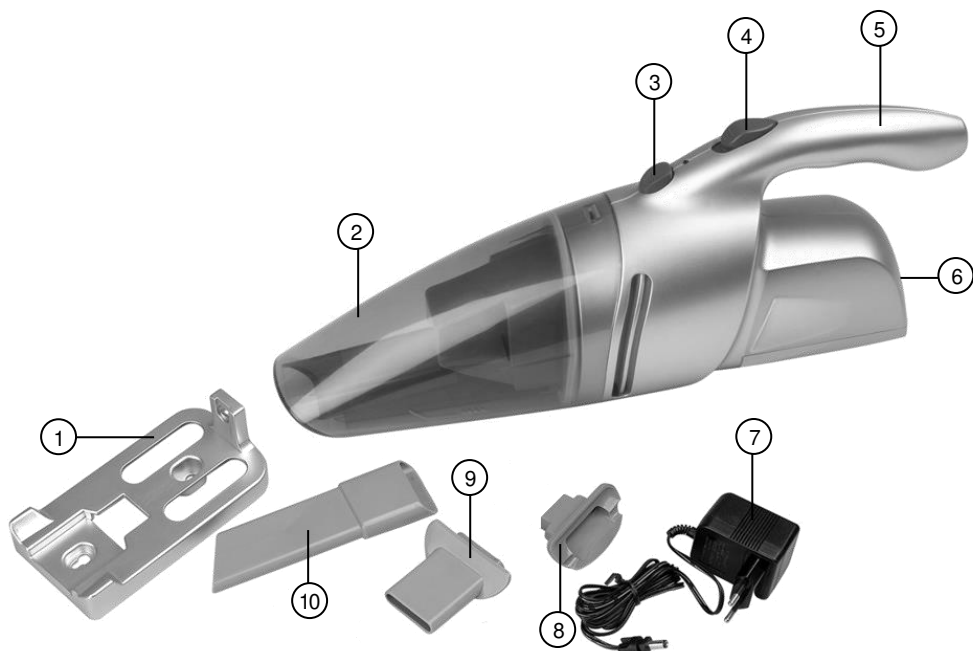
Kurtasz, A.

Service Qualité
Dipl. Ing. (FH) Andreas Kurtasz

La déclaration de conformité complète du produit est disponible en téléchargement à l'adresse <https://www.pearl.fr/support/notices> ou sur simple demande par courriel à qualite@pearl.fr.



Description du produit



- | | | | |
|----|------------------------|-----|---------------------|
| 1. | Support mural | 6. | Port d'alimentation |
| 2. | Réservoir collecteur | 7. | Adaptateur secteur |
| 3. | Bouton de verrouillage | 8. | Buse d'aspiration |
| 4. | Bouton Marche/Arrêt | 9. | Petite buse |
| 5. | Poignée | 10. | Grande buse |

Mise en marche

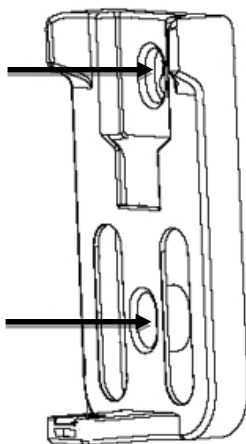
Montage du support mural



NOTE :

Veillez noter que le matériel fourni pour le montage mural peut ne pas correspondre au matériau de l'endroit où vous souhaitez fixer le support. Vous trouverez un matériel de fixation approprié dans une quincaillerie ou un magasin d'outillage, par exemple.

1. Placez le support à un endroit sec, situé à proximité d'une prise secteur appropriée.
2. Placez le support à l'endroit souhaité et assurez-vous à l'aide du niveau à bulle que vous le tenez bien droit. Marquez les trous à percer à l'aide d'un crayon à papier.



3. Percez les trous correspondants.



ATTENTION !

Assurez-vous qu'aucun câble ou conduit ne se trouve à l'endroit que vous avez choisi de percer. Cela pourrait causer des blessures physiques et/ou des dommages matériels !

4. Enfoncez ensuite les chevilles dans les trous percés.
5. Vissez le support au mur. La tête de vis doit se trouver à l'endroit le plus large des ouvertures, de façon à ce que vous puissiez descendre un peu le support après l'avoir mis en place.

Charger la batterie intégrée

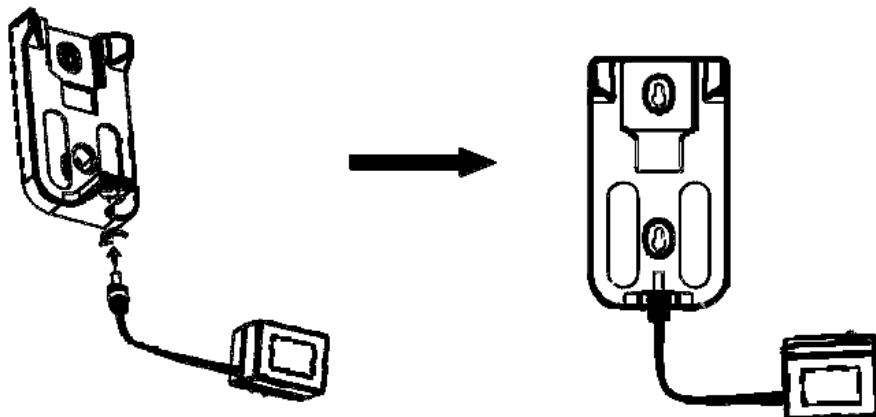
Avant la première utilisation, chargez complètement la batterie, pendant au moins 16 heures.



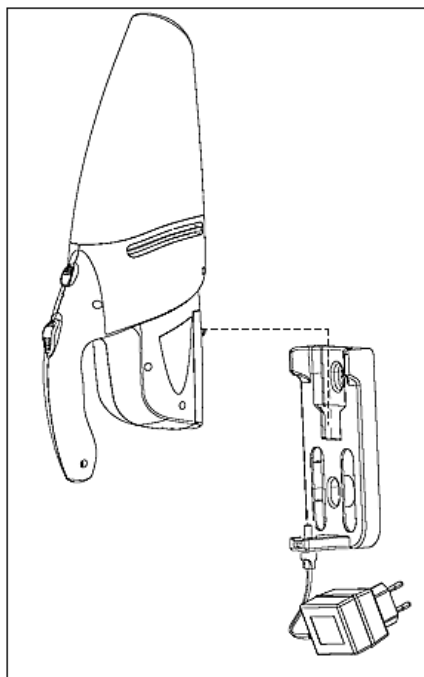
ATTENTION !

Ne rechargez pas l'appareil lorsque la température ambiante de la pièce est inférieure à 0°C ou supérieure à 37°C.

1. Introduisez le connecteur DC par le bas dans le trou, avec un mouvement rotatif, de manière à ce que la partie métallique du connecteur sorte complètement et que le connecteur soit fixé fermement.



- Suspendez l'aspirateur à main dans le support mural ; la poignée doit être orientée vers le bas et s'éloigner du mur. Le crochet situé sur la partie ventrale de l'aspirateur à main doit s'enclencher dans l'ouverture angulaire située en haut du support.



- Branchez l'adaptateur secteur à une prise de courant appropriée.



NOTE :

Lorsque la LED de chargement brille, cela signifie que l'appareil est raccordé à une source d'alimentation ; elle ne donne aucune indication sur le niveau de charge de la batterie.



NOTE :

L'adaptateur secteur chauffe pendant le chargement et refroidit dès que le processus est terminé.

- Lorsque le processus de chargement est terminé, retirez l'aspirateur à main du support mural ou débranchez-le de la prise de courant.

Utilisation

1. Fixez l'embout de votre choix sur la buse située à l'avant.

- Grande buse : escaliers, par exemple
- Petite buse : endroits difficiles d'accès
- Buse d'aspiration : surfaces plates et humides



NOTE :

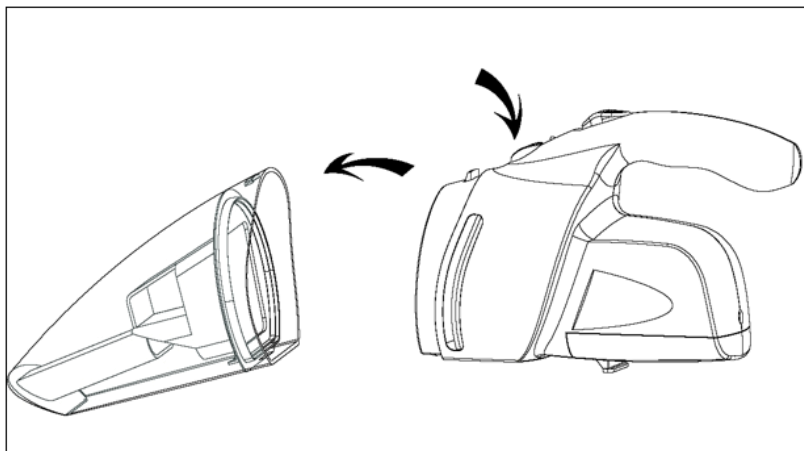
La grande buse ne peut pas être fixée directement à l'aspirateur à main. Fixez tout d'abord la petite buse sur l'aspirateur à main, puis fixez la grande buse par-dessus.

2. Tenez l'aspirateur à main de façon à ce que la buse soit positionnée de façon horizontale, parallèlement à la zone à nettoyer.
3. Faites glisser le bouton Marche/Arrêt vers l'avant pour allumer l'aspirateur à main, et vers l'arrière pour l'éteindre.

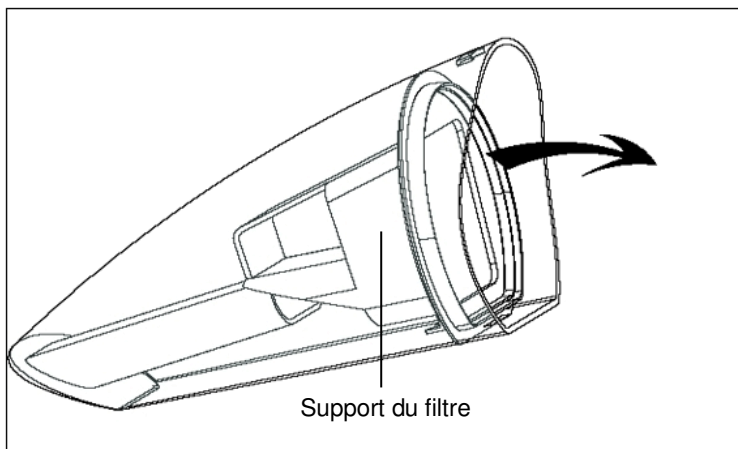
Nettoyage et entretien

Nettoyez régulièrement le filtre et le réservoir collecteur. Nettoyez-les après chaque utilisation au cours de laquelle du liquide ou des particules humides ont été aspirées.

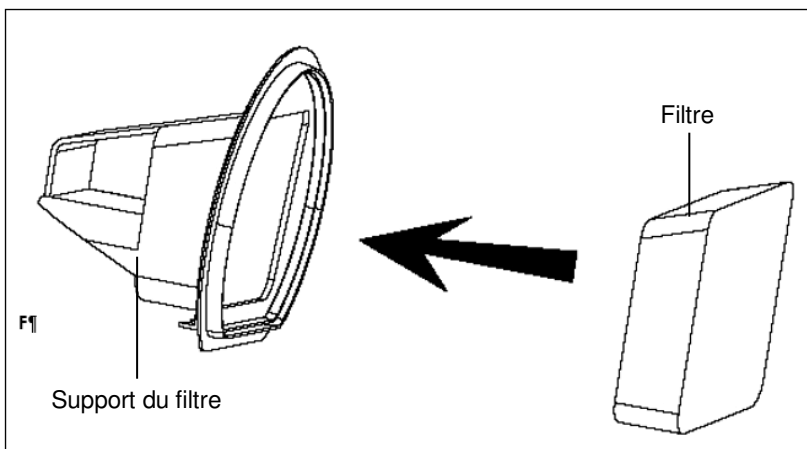
1. Tenez l'aspirateur à main au-dessus d'une poubelle. Appuyez sur le bouton de verrouillage et sortez le réservoir collecteur.



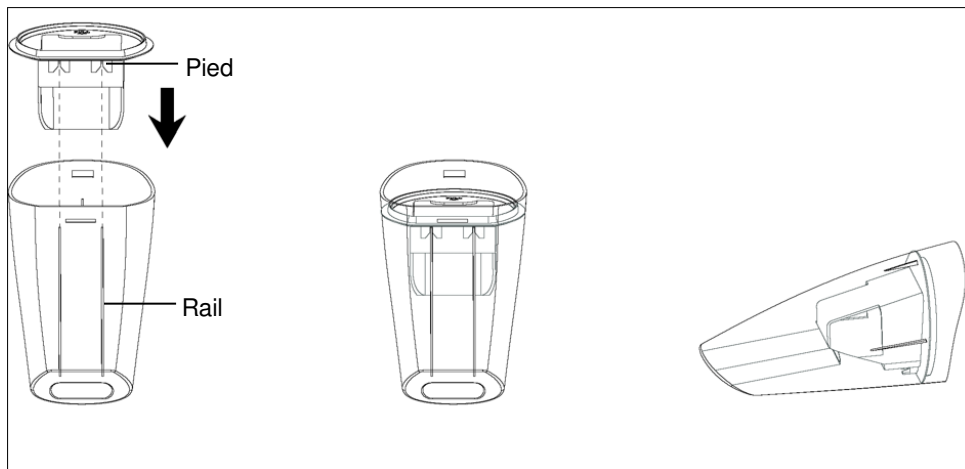
2. Détachez le support du filtre, en plaçant pour cela vos doigts sous l'inscription PULL au niveau de la saillie, puis tirez fermement.



3. Videz le réservoir collecteur au-dessus de la poubelle, puis nettoyez-le avec de l'eau et du liquide vaisselle.
4. Sortez le filtre de son support et nettoyez-le si nécessaire avec de l'eau et du liquide vaisselle. Rincez-le ensuite à l'eau claire, puis laissez-le sécher entièrement.



5. Une fois le filtre complètement sec, placez-le dans son support. Le côté recouvert d'étoffe est orienté vers la buse, le côté en mousse est orienté vers la poignée.
6. Remettez en place le support du filtre dans le réservoir collecteur, de façon à ce que les deux rails situés à l'intérieur du réservoir collecteur et les pieds situés en bas du support s'imbriquent, et que le support du filtre s'enclenche de façon sûre.



7. Maintenez le bouton de verrouillage appuyé et remettez en place le réservoir collecteur. Relâchez le bouton de verrouillage. Veillez à ce que le réservoir collecteur soit bien enclenché.

Caractéristiques techniques

Courant de charge		230 V / 50 Hz	
Adaptateur secteur	NX5155	Tension de sortie	9 V DC / 200 mA
	NX5156	Tension d'entrée	100 – 240 V AC, 50/60 Hz
		Tension de sortie	6 V DC / 0,2 A
		Puissance de sortie	1,2 W
		Efficacité en fonctionnement	70,32 %
		Consommation en veille	0,07 W
Batterie		NX5155	7,2 V DC / 1500 mAh
		NX5156	3,6 V DC / 1500 mAh
Puissance		NX5155	60 W
		NX5156	30 W
Niveau de bruit		< 80 dB	
Capacité (eau)		100 ml	
Capacité (poussière)		500 ml	
Dimensions		372 x 170 x 105 mm	
Poids		1300 g	

PEARL GmbH | PEARL-Straße 1–3 | D-79426 Buggingen
Service commercial PEARL France : 0033 (0) 3 88 58 02 02

© REV4 – 27.02.2023 – CR/BS//AKe