

Sehr geehrte Kundin, sehr geehrter Kunde,

vielen Dank für den Kauf dieses Magazinschrauber- Aufsatzes. Bringen Sie ihn schnell und einfach an Ihrer Bohrmaschine an. So können Sie problemlos in Serie schrauben und müssen nicht mühsam jede Schraube einzeln ansetzen. Sie können ihn montieren an allen Bohrmaschinen, deren vordere Aufnahme hinter dem Bohrfutter einen Durchmesser von 42,5 bis 44,5 mm besitzt. Ein Bohrfutter, das Bohrer bis 10 mm Durchmesser aufnehmen kann, wird benötigt (z. B. 1,5 bis 10 mm).

Bitte lesen Sie diese Bedienungsanleitung und befolgen Sie die aufgeführten Hinweise und Tipps, damit Sie Ihren neuen Magazinschrauber-Aufsatz optimal einsetzen können.



HINWEIS

Sie können den Aufsatz an allen Bohrmaschinen montieren, deren vordere Aufnahme hinter dem Bohrfutter einen Durchmesser von 42,5 bis 44,5 mm besitzt. Ein Bohrfutter, das Bohrer bis 10 mm Durchmesser einspannen kann, wird benötigt (z.B. 1,5 bis 10 mm).

Lieferumfang

- Magazinschrauber-Aufsatz
- Sechskantschlüssel
- langer Bit (152 mm)
- Bedienungsanleitung

Zusätzlich benötigt:

- NX 5224-675: AGT Magazinschrauber-Aufsatz für 1,5- bis 10-mm-Bohrmaschinen
 NX-5226-675: 250 Magazinschrauben für Holz, 3,5 × 25 mm
 NX-5227-675: 250 Magazinschrauben für Metall, 3,5 × 25 mm
 NX-5228-675: 250 Magazinschrauben für Holz, 4,1 × 38 mm
 NX-5229-675: 250 Magazinschrauben für Metall, 4,1 × 38 mm

Verwendung



ACHTUNG

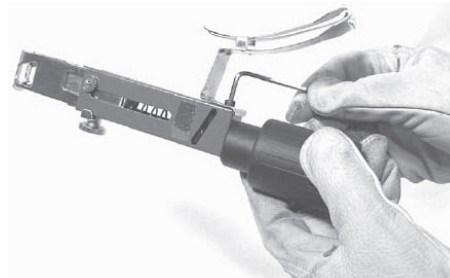
Verwenden Sie den Magazinschrauber-Aufsatz nie in Verbindung mit einer akkubetriebenen Maschine. Montieren Sie ihn nur auf Maschinen, die mit Netzstrom betrieben werden.



HINWEIS

Bei den meisten Bohrmaschinen lässt sich das Futter entfernen und der lange Bit direkt in die Bohrfutteraufnahme stecken. Angaben hierzu finden Sie in der Anleitung der jeweiligen Bohrmaschine.

1. Drehen Sie das Bohrfutter Ihrer Bohrmaschine auf und setzen Sie den langen Bit ein. Schrauben Sie das Bohrfutter anschließend fest zu.
2. Schrauben Sie die Führungsschiene am Korpus des Magazinschrauber-Aufsatzes fest. Benutzen Sie dazu den mitgelieferten Sechskantschlüssel.

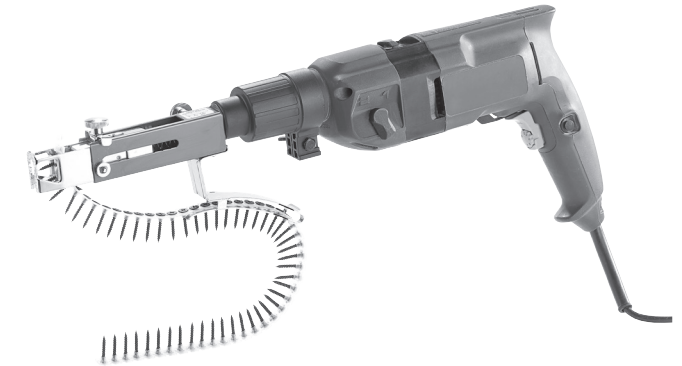


3. Führen Sie den Magazinschrauber-Aufsatz über den langen Bit und fixieren Sie ihn mit der Flügelschraube am Bohrfutteraufsatz.
4. Ziehen Sie den Schraubengurt durch die Führungsschiene und lassen Sie ihn an der Bohrspitze einrasten. Achten Sie darauf, dass die Schraube direkt vor dem Bit sitzt.
5. Stellen Sie mit der oberen Stellschraube am Korpus die Schraubenlänge ein.
6. Bestimmen Sie mit der seitlich angebrachten Stellschraube die gewünschte Einschraubtiefe. Nun können Sie mit Ihrer Bohrmaschine Schrauben in Serie eindrehen, ohne absetzen zu müssen.



ACHTUNG!

Tragen Sie beim Bohren niemals Handschuhe! Bohrfutter oder Bohrer nie mit der Hand abbremsen! Vor Bohrerwechsel immer den Netzstecker ziehen!



Sicherheitshinweise

- Diese Bedienungsanleitung dient dazu, Sie mit der Funktionsweise dieses Produktes vertraut zu machen. Bewahren Sie diese Anleitung daher gut auf, damit Sie jederzeit darauf zugreifen können.
- Ein Umbauen oder Verändern des Produktes beeinträchtigt die Produktsicherheit. Achtung Verletzungsgefahr!
- Behandeln Sie das Produkt sorgfältig. Es kann durch Stöße, Schläge oder Fall aus bereits geringer Höhe beschädigt werden.
- Halten Sie das Produkt fern von Feuchtigkeit und extremer Hitze.
- Tauchen Sie das Produkt niemals in Wasser oder andere Flüssigkeiten.
- Technische Änderungen und Irrtümer vorbehalten!

Informationen und Antworten auf häufige Fragen (FAQs) zu vielen unserer Produkte sowie ggfs. aktualisierte Handbücher finden Sie auf der Internetseite:

www.agt-tools.de

Geben Sie dort im Suchfeld die Artikelnummer oder den Artikelnamen ein.

Chère cliente, cher client,

Nous vous remercions d'avoir choisi cet embout visseuse. Vissez en rafale avec cet ingénieux système : les vis sortent les unes après les autres sans que vous ayez besoin de les recharger. Installez l'embout visseuse sur n'importe quelle perceuse. Afin d'utiliser au mieux votre nouveau produit, veuillez lire attentivement ce mode d'emploi et respecter les consignes et astuces suivantes.



NOTE :

Vous pouvez installer l'embout sur n'importe quelle perceuse, pourvu que la prise située derrière le mandrin soit d'un diamètre compris entre 42,5 et 44,5 mm. Il est alors nécessaire de posséder un mandrin pouvant fixer des forets jusqu'à 10 mm de diamètre (1,5 – 10 mm, p. ex.).

Contenu

- Embout visseuse à chargeur
- Clé mâle à six pans
- Embout long (152 mm)
- Mode d'emploi

Accessoires requis :

(disponibles séparément sur www.pearl.fr)

NX5224 : Embout visseuse à chargeur pour perceuse 1,5 – 10 mm

NX5226 : 250 vis à bois 3,5 × 25 mm pour chargeur

NX5227 : 250 vis à métal 3,5 × 25 mm pour chargeur

NX5228 : 250 vis à bois 4,1 × 38 mm pour chargeur

NX5229 : 250 vis à métal 4,1 × 38 mm pour chargeur

Utilisation



ATTENTION !

N'utilisez jamais l'embout visseuse à chargeur avec une machine fonctionnant sur batterie. Installez-le uniquement sur des machines alimentées par secteur.

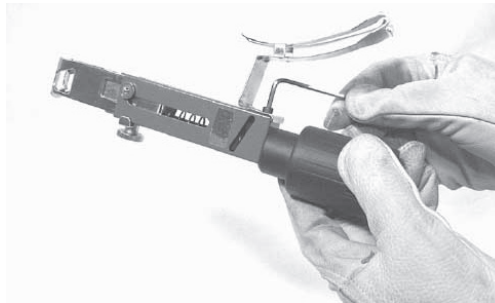
1. Desserrez le mandrin de votre perceuse, et insérez l'embout long. Revissez ensuite fermement le mandrin.



NOTE :

Sur la plupart des perceuses, le mandrin peut être retiré et l'embout long peut être inséré directement dans le porte-mandrin. Pour plus de détails, consultez le mode d'emploi de la perceuse en question.

2. Vissez fermement la glissière sur le corps de l'embout visseuse à chargeur. Pour cela, utilisez la clé mâle à six pans fournie.

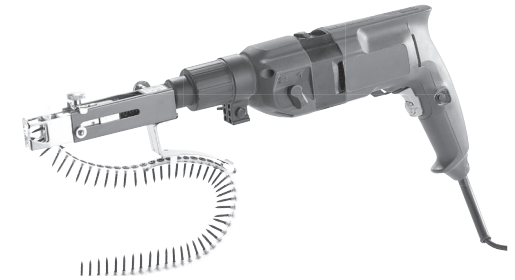


3. Placez l'embout visseuse à chargeur au-dessus du long embout, et fixez-le au mandrin à l'aide de la vis pavillon.
4. Tirez la courroie des vis dans la glissière, et fixez-la à la pointe de forage. Veillez à ce que la vis soit placée exactement devant l'embout.
5. Réglez la longueur des vis à l'aide de la vis de réglage située sur le dessus du corps de l'appareil.
6. La vis de réglage située sur le côté vous permet quant à elle de déterminer la profondeur de vissage. Vous pouvez alors effectuer un vissage en série avec votre perceuse, sans interrompre le travail.



ATTENTION !

Lors du perçage, ne portez jamais de gants ! Ne ralentissez jamais le mandrin ou le foret avec la main ! Avant de changer de foret, débranchez toujours la fiche d'alimentation !



Consignes de sécurité

- Ce mode d'emploi vous permet de vous familiariser avec le fonctionnement du produit. Conservez précieusement ce mode d'emploi afin de pouvoir le consulter en cas de besoin.
- Pour connaître les conditions de garantie, veuillez contacter votre revendeur. Veuillez également tenir compte des conditions générales de vente !
- Veillez à utiliser le produit uniquement comme indiqué dans la notice. Une mauvaise utilisation peut endommager le produit ou son environnement.
- Le démontage ou la modification du produit affecte sa sécurité. Attention : risque de blessures !
- Manipulez le produit avec précaution. Un coup, un choc, ou une chute, même de faible hauteur, peut l'endommager.
- N'exposez pas le produit à l'humidité ni à une chaleur extrême.
- Ne plongez jamais l'appareil dans l'eau ni dans aucun autre liquide.
- Conservez le produit hors de la portée et de la vue des enfants !
- Aucune garantie ne pourra être appliquée en cas de mauvaise utilisation.
- Le fabricant décline toute responsabilité en cas de dégâts matériels ou dommages (physiques ou moraux) dus à une mauvaise utilisation et/ou au non-respect des consignes de sécurité.
- Sous réserve de modification et d'erreur !