

## Sehr geehrte Kundin, sehr geehrter Kunde,

vielen Dank für den Kauf dieser Batterie-LED-Wandleuchte. Bitte lesen Sie diese Bedienungsanleitung aufmerksam durch und beachten Sie die aufgeführten Hinweise und Tipps, damit Sie Ihre neue Wandleuchte optimal einsetzen können.

### Lieferumfang

- LED-Wandleuchte
- 2 Schrauben
- Haftstreifen
- Bedienungsanleitung

### Zusätzlich benötigt:

- 3 Batterien Typ AA (z.B. PX-1569)

### Technische Daten

Stromversorgung	3 AA Batterien
Anzahl LEDs	6
Lichtstrom	80 lm
Sensor-Reichweite	3 – 5 m
Schutzklasse	IP44
Maße (BxHxT)	62 x 150 x 25 mm
Gewicht	77 g

### Batterien einlegen

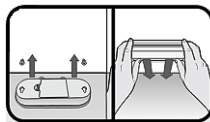
Öffnen Sie das Batteriefach auf der Unterseite der Wandleuchte und legen Sie drei

Batterien ein. Achten Sie dabei auf die korrekte Polarität. Schließen Sie das Batteriefach wieder.

### Montage mit Schrauben

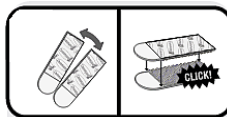
Halten Sie die Wandleuchte an die gewünschte Stelle und markieren Sie die Position der Löcher an der Wand. Der Lochabstand beträgt 12,6 cm. Bohren Sie dann die nötigen Löcher in die Markierungen. Achten Sie darauf, dass Sie keine Kabel oder Leitungen beschädigen!

Drehen Sie die Schrauben so weit in die Löcher ein, dass sie noch ein wenig hervorstehen. Hängen Sie die Wandleuchte in die Schrauben ein und schieben Sie sie zur Seite oder nach unten, um sie zu fixieren.

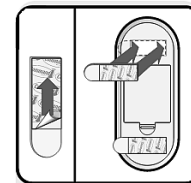


### Montage mit Haftstreifen

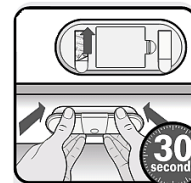
Trennen Sie die Haftstreifen und drücken Sie sie aneinander. Es ertönt ein Klick-Laut, wenn die beiden Streifen korrekt miteinander verbunden sind.



Ziehen Sie die Kunststoffolie jeweils auf einer Seite der beiden Haftstreifen ab und kleben Sie die Streifen auf die Unterseite der Wandleuchte – rechts und links neben das Batteriefach.



Ziehen Sie dann die Kunststoffolie auf der anderen Seite der beiden Haftstreifen ab und drücken Sie die Wandleuchte am gewünschten Platz ca. 30 Sekunden fest auf den Untergrund.

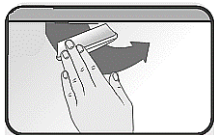


### ACHTUNG!

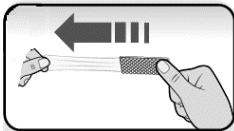
**Befestigen Sie die Wandleuchte mit Haftstreifen nicht über dem Bett oder auf der Tapete.**

### Demontage der Haftstreifen

Ziehen Sie die Wandleuchte vorsichtig von den Haftstreifen ab, indem Sie an einem Ende beginnen und die Wandleuchte hochklappen. Ziehen Sie sie nicht gerade nach vorne weg, dies könnte die Oberfläche beschädigen.



Lösen Sie anschließend die Haftstreifen, indem Sie diese parallel zur Oberfläche langsam so weit dehnen, bis sie sich von der Oberfläche lösen. Ziehen Sie die Haftstreifen nicht gerade nach vorne weg, dies könnte die Oberfläche beschädigen.



### Verwendung

Das Licht geht für 30 Sekunden an und die Sensoren werden initialisiert. Wird keine Bewegung mehr erkannt, geht das Licht wieder aus.

Die Wandleuchte schaltet sich – nachdem sie am gewünschten Platz angebracht wurde – in der Dunkelheit automatisch ein, wenn eine Bewegung erkannt wird. Sie schaltet sich automatisch wieder aus, wenn innerhalb von 30 Sekunden keine weitere Bewegung erkannt wird.

### Sicherheitshinweise

- Diese Bedienungsanleitung dient dazu, Sie mit der Funktionsweise dieses Produktes vertraut zu machen. Bewahren Sie diese Anleitung daher gut auf, damit Sie jederzeit darauf zugreifen können.
- Ein Umbauen oder Verändern des Produktes beeinträchtigt die Produktsicherheit. Achtung Verletzungsgefahr!
- Alle Änderungen und Reparaturen an dem Gerät oder Zubehör dürfen nur durch den Hersteller oder von durch ihn ausdrücklich hierfür autorisierte Personen durchgeführt werden.
- Behandeln Sie das Produkt sorgfältig. Es kann durch Stöße, Schläge oder Fall aus bereits geringer Höhe beschädigt werden.
- Halten Sie das Produkt fern von Feuchtigkeit und extremer Hitze.
- Tauchen Sie das Produkt niemals in Wasser oder andere Flüssigkeiten.
- Technische Änderungen und Irrtümer vorbehalten!

### Wichtige Hinweise zur Entsorgung

Dieses Elektrogerät gehört **nicht** in den Hausmüll. Für die fachgerechte Entsorgung wenden Sie sich bitte an die öffentlichen Sammelstellen in Ihrer Gemeinde. Einzelheiten zum Standort einer solchen Sammelstelle und über ggf. vorhandene Mengenbeschränkungen pro Tag/Monat/Jahr entnehmen Sie bitte den Informationen der jeweiligen Gemeinde.

### Konformitätserklärung

Hiermit erklärt PEARL GmbH, dass sich das Produkt NX-5853-675 in Übereinstimmung mit der Ökodesignrichtlinie 2009/125/EG, der RoHS-Richtlinie 2011/65/EU und der EMV-Richtlinie 2014/30/EU befindet.

*Kurtasz, A.*

Qualitätsmanagement  
Dipl. Ing. (FH) Andreas Kurtasz

Die ausführliche Konformitätserklärung finden Sie unter [www.pearl.de/support](http://www.pearl.de/support). Geben Sie dort im Suchfeld die Artikelnummer NX-5853 ein.

Informationen zu Produkten von PEARL finden Sie auf der Internetseite [www.pearl.de/support](http://www.pearl.de/support).

## Chère cliente, cher client,

Nous vous remercions d'avoir choisi cette applique murale LED sans fil. Afin d'utiliser au mieux votre nouveau produit, veuillez lire attentivement ce mode d'emploi et respecter les consignes et astuces suivantes.

## Contenu

- Applique murale à LED
- 2 vis
- Bandes adhésives
- Mode d'emploi

**Accessoires requis** (disponibles séparément sur [www.pearl.fr](http://www.pearl.fr)) :

- 3 piles AA

## Caractéristiques techniques

Alimentation	3 piles AA
Nombre de LED	6
Flux lumineux	80 lm
Portée du capteur	3 – 5 m
Indice de protection	IP44
Dimensions (L x H x P)	62 x 150 x 25 mm
Poids	77 g

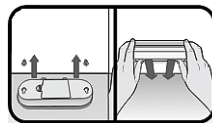
## Mise en place des piles

Ouvrez le compartiment à piles situé sur la partie inférieure de l'applique murale, et insérez trois piles. Ce faisant, veillez à bien respecter la polarité. Refermez le compartiment à piles.

## Montage avec vis

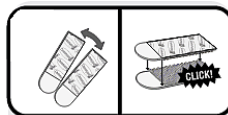
Placez l'applique murale à l'endroit de votre choix et marquez la position des trous sur le mur. L'écart entre les trous est de 12,6 cm. Percez les trous nécessaires au niveau des marquages. Ce faisant, veillez à n'endommager ni câble ni conduit.

Enfoncez les vis en profondeur dans le mur, de façon à ce qu'elles dépassent légèrement. Accrochez l'applique murale aux vis, puis déplacez-la sur le côté et/ou vers le bas pour la fixer fermement.

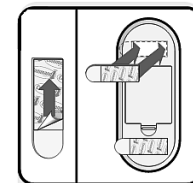


## Montage avec bandes adhésives

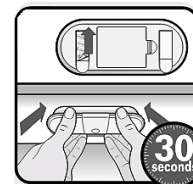
Détachez les bandes adhésives et pressez-les l'une contre l'autre. Un clic se fait entendre lorsque les deux bandes ont été correctement assemblées.



Retirez les films de protection sur un côté de chaque bande adhésive, puis collez les bandes sur la partie inférieure de l'applique murale - à gauche et à droite du compartiment à piles.



Retirez ensuite le film de protection de l'autre côté de chaque bande adhésive, puis pressez fermement l'applique murale à l'endroit souhaité, pendant environ 30 secondes au niveau du support.



## ATTENTION !

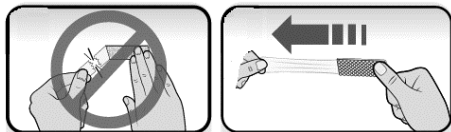
**Ne fixez pas l'applique murale par bande adhésive au-dessus d'un lit ou sur du papier peint.**

## Démontage des bandes adhésives

Détachez l'applique murale avec précaution des bandes adhésives, en commençant par une des extrémités et en levant l'applique. Ne tirez pas tout droit, cela pourrait endommager la surface encollée.



Détachez ensuite les bandes adhésives en tirant dessus lentement, parallèlement à la surface où elles sont collées, et le plus loin possible, jusqu'à ce qu'elles se détachent. Ne tirez pas les bandes adhésives tout droit (vers vous), cela pourrait endommager la surface collée.



## Utilisation

La lumière s'allume pendant 30 secondes et les capteurs sont initialisés. Si aucun mouvement n'est détecté, la lumière s'éteint. Une fois que l'applique murale a été fixée à l'endroit souhaité, elle s'allume automatiquement lorsqu'un mouvement est détecté. Elle s'éteint ensuite automatiquement lorsqu'aucun autre mouvement n'a été détecté pendant 30 secondes.

## Consignes de sécurité

Ce mode d'emploi vous permet de vous familiariser avec le fonctionnement du produit. Conservez-le précieusement afin de pouvoir le

consulter en cas de besoin. / Pour connaître les conditions de garantie, veuillez contacter votre revendeur. Veuillez également tenir compte des conditions générales de vente ! / Veillez à utiliser le produit uniquement comme indiqué dans la notice. Une mauvaise utilisation peut endommager le produit ou son environnement. / Le démontage ou la modification du produit affecte sa sécurité. Attention, risque de blessure ! / Toute modification ou réparation de l'appareil ou de ses accessoires doit être effectuée exclusivement par le fabricant ou par un spécialiste dûment autorisé. / Manipulez le produit avec précaution. Un coup, un choc, ou une chute, même de faible hauteur, peut l'endommager. / N'exposez pas le produit à l'humidité ni à une chaleur extrême. / Ne plongez jamais l'appareil dans l'eau ni dans aucun autre liquide. / Tenir hors de la portée des enfants. / Aucune garantie ne pourra être appliquée en cas de mauvaise utilisation. / Le fabricant décline toute responsabilité en cas de dégâts matériels ou dommages (physiques ou moraux) dus à une mauvaise utilisation et/ou au non-respect des consignes de sécurité. / Sous réserve de modification et d'erreur !

## Consignes importantes concernant le traitement des déchets

Cet appareil électronique ne doit **PAS** être jeté dans la poubelle de déchets ménagers. Pour

l'enlèvement approprié des déchets, veuillez vous adresser aux points de ramassage publics de votre municipalité. Les détails concernant l'emplacement d'un tel point de ramassage et des éventuelles restrictions de quantité existantes par jour/mois/année, ainsi que sur des frais éventuels de collecte, sont disponibles dans votre municipalité.

## Déclaration de conformité

La société PEARL GmbH déclare ce produit, NX-5853, conforme aux directives actuelles suivantes du Parlement Européen : 2009/125/CE, 2011/65/UE et 2014/30/UE.

*Kurtasz, A.*

Service Qualité

Dipl. Ing. (FH) Andreas Kurtasz

La déclaration de conformité complète du produit est disponible en téléchargement à l'adresse [www.pearl.fr/support/notices](http://www.pearl.fr/support/notices) ou sur simple demande par courriel à [qualite@pearl.fr](mailto:qualite@pearl.fr).



Points de collecte sur [www.quefairedemesdechets.fr](http://www.quefairedemesdechets.fr)

