

**Sehr geehrte Kundin,
sehr geehrter Kunde,**

vielen Dank für den Kauf dieser ultraleichten Isomatte.

Bitte lesen Sie diese Bedienungsanleitung aufmerksam durch und beachten Sie die aufgeführten Hinweise und Tipps, damit Sie Ihre neue ultraleichte Isomatte optimal einsetzen können.

Lieferumfang

- Isomatte
- Aufbewahrungstasche
- Bedienungsanleitung

Produktvarianten

NX-6039: Ultraleichte Isomatte, mit integriertem Kopfkissen, aufblasbar, türkis

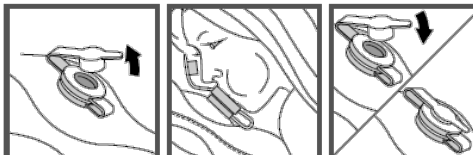
NX-6040: Ultraleichte Isomatte, mit integriertem Kopfkissen, aufblasbar, grün

Produktdaten

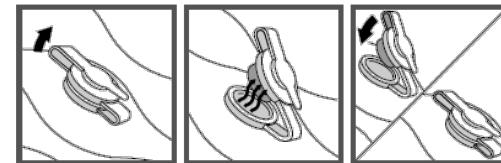
Wasserabweisendes Material	100 % Polyamid
Maße Matte	172 x 55 x 3,5 cm
Maße Kissen	21 x 62 x 9,5 cm
Packmaße (Ø x H)	ca. 10 x 18,5 cm
Gewicht	389 g

Isomatte aufblasen

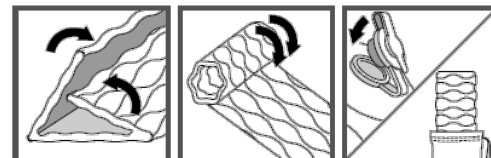
1. Nehmen Sie die Isomatte aus der Tragetasche heraus und breiten Sie sie aus. Achten Sie darauf, dass sich keine Glascherben oder andere spitze Gegenstände unter der Matte befinden.
2. Öffnen Sie jeweils das obere Ventil und blasen Sie die Isomatte und das integrierte Kissen mit 12 bis 15 kräftigen Atemzügen auf. Alternativ können Sie eine Hand- oder Fußpumpe verwenden.
3. Schließen Sie das Ventil anschließend wieder.

**Luft ablassen**

1. Öffnen Sie das untere Ventil der Isomatte und des integrierten Kissens.
2. Die Luft wird innerhalb einiger Sekunden automatisch aus der Isomatte abgelassen.
3. Achten Sie darauf, dass die Luft vollständig abgelassen ist und schließen Sie die Ventile bevor Sie die Isomatte verstauen.

**Isomatte verstauen**

1. Falten Sie die gesäuberte und trockene Isomatte in drei Teile zusammen.
2. Rollen Sie die zusammengefaltete Isomatte auf. Achten Sie dabei darauf, dass alle Ventile geschlossen sind.
3. Verstauen Sie die Isomatte in der Tragetasche.

**Pflege, Lagerung und Reparatur**

Lagern Sie das Produkt nur im trockenen, sauberen und nicht aufgeblasenen Zustand in einem Raum mit mittlerer Raumtemperatur ohne starke Temperaturschwankungen und vergewissern Sie sich, dass alle Ventile geschlossen sind, bevor Sie das Produkt einlagern.

Reinigen Sie das Produkt ausschließlich mit Seifenwasser und einer sanften Bürste oder einem Tuch. Benutzen Sie keine Reinigungsmittel.

Kleine Löcher und Risse können Sie leicht mit einem Reparaturset reparieren.

**ACHTUNG!**

Lagern Sie die Isomatte niemals nass oder feucht.

Reparatur

Suchen Sie die undichte Stelle und lassen Sie die Luft aus dem Produkt ab.

Säubern Sie den Bereich rund um die undichte Stelle und wischen Sie sämtliches Wasser sorgfältig von der Oberfläche ab.

Schneiden Sie einen Reparaturflicken auf die erforderliche Größe und Fläche zu, wobei der Flicker ein wenig größer als die undichte Stelle sein muss. Drücken Sie den Reparaturflicken fest auf die undichte Stelle.

Sicherheitshinweise

- Diese Bedienungsanleitung dient dazu, Sie mit der Funktionsweise dieses Produktes vertraut zu machen. Bewahren Sie diese Anleitung daher gut auf, damit Sie jederzeit darauf zugreifen können.

- Ein Umbauen oder Verändern des Produktes beeinträchtigt die Produktsicherheit. Achtung Verletzungsgefahr!
- Öffnen Sie das Produkt niemals eigenmächtig, bis auf die dafür vorgesehenen Ventile.
- Behandeln Sie das Produkt sorgfältig. Es kann durch Stöße, Schläge oder Fall aus bereits geringer Höhe beschädigt werden.
- Halten Sie das Produkt fern von extremer Hitze.
- Tauchen Sie das Produkt niemals in andere Flüssigkeiten als Wasser.
- Achten Sie darauf, dass sich keine spitzen Gegenstände, wie z.B. Glasscherben, unter der Isomatte befinden.
- Nutzen Sie die Isomatte nicht im Wasser. Sie ist lediglich für den Gebrauch an Land geeignet.
- Halten Sie die Isomatte von Feuer und anderen Hitzequellen fern.
- Blasen Sie die Isomatte nur mit Atemluft oder einer Hand- oder Fußpumpe auf.
- Achten Sie darauf die Isomatte nicht zu sehr aufzupumpen.
- Nutzen Sie zum Reinigen der Isomatte keine aggressiven Reiniger oder basehaltigen Seifen.
- Halten Sie die Isomatte fern von Tieren.
- Technische Änderungen und Irrtümer vorbehalten!

Informationen und Antworten auf häufige Fragen (FAQs) zu vielen unserer Produkte sowie ggfs. aktualisierte Handbücher finden Sie auf der Internetseite:

www.sempotec.com

Geben Sie dort im Suchfeld die Artikelnummer oder den Artikelnamen ein.

Chère cliente, cher client,

Nous vous remercions d'avoir choisi ce matelas gonflable.

Afin d'utiliser au mieux votre nouveau produit, veuillez lire attentivement ce mode d'emploi et respecter les consignes et astuces suivantes.

Contenu

- Matelas
- Housse de rangement
- Mode d'emploi

Variantes du produit

NX6039 : Matelas gonflable léger avec oreiller intégré, coloris turquoise

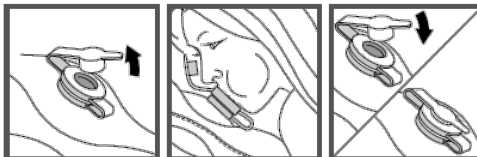
NX6040 : Matelas gonflable léger avec oreiller intégré, coloris vert

Caractéristiques du produit

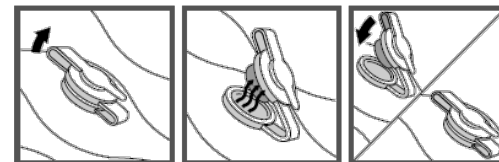
Matériau hydrofuge	100 % polyamide
Dimensions matelas	172 x 55 x 3,5 cm
Dimensions oreiller	21 x 62 x 9,5 cm
Dimensions compactes (Ø x H)	env. 10 x 18,5 cm
Poids	389 g

Gonfler

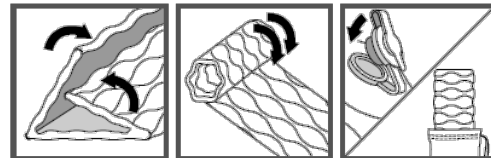
1. Sortez le produit de son emballage et dépliez-le. Assurez-vous de ne pas laisser de fragments de verre ou autres objets pointus sous le matelas.
2. Ouvrez la valve supérieure et gonflez le matelas et le coussin intégré avec 12 à 15 expirations fortes. Vous pouvez également utiliser une pompe à main ou à pied.
3. Refermez la valve.

**Dégonfler**

1. Ouvrez la valve inférieure du matelas et du coussin intégré.
2. L'air est automatiquement libéré du matelas en quelques secondes.
3. Assurez-vous que l'air est complètement évacué et fermez les valves avant de ranger le matelas.

**Ranger**

1. Pliez le matelas nettoyé et sec en trois parties.
2. Roulez le matelas ainsi plié. Assurez-vous que les valves sont bien fermées.
3. Rangez le matelas dans la housse de transport.

**Entretien, stockage et réparation**

Stockez le produit uniquement lorsqu'il est sec, propre et dégonflé. Rangez-le dans une pièce à température ambiante moyenne et non sujette à des écarts de températures élevés. Assurez-vous que les valves sont fermées avant de ranger le produit.

Nettoyez le produit uniquement avec de l'eau savonneuse ainsi qu'une brosse douce ou un chiffon. N'utilisez aucun produit nettoyant.

Les petits trous ou déchirures peuvent être réparés avec un kit de réparation.

**ATTENTION !**

Ne rangez jamais le produit s'il est humide ou mouillé.

Réparation

Repérez l'emplacement de la fuite et dégonflez le produit.

Nettoyez l'emplacement de la fuite et veillez à ce que la surface soit bien sèche.

Coupez la rustine à la taille et à la surface requises. La rustine doit être légèrement plus grande que l'emplacement de la fuite. Placez la rustine sur l'emplacement de la fuite et appuyez fermement.

Consignes de sécurité

- Ce mode d'emploi vous permet de vous familiariser avec le fonctionnement du produit. Conservez précieusement ce mode d'emploi afin de pouvoir le consulter en cas de besoin.
- Pour connaître les conditions de garantie, veuillez contacter votre revendeur. Veuillez également tenir compte des conditions générales de vente !
- Maintenez le matelas à l'écart du feu et des autres sources de chaleur.
- Gonflez le tapis uniquement avec votre bouche ou une pompe à main ou à pied.
- Veillez à ne pas trop gonfler le matelas.
- N'utilisez pas de nettoyants agressifs ou basiques pour nettoyer le matelas.
- Gardez le matelas à distance des animaux.
- Ce produit n'est pas un jouet, ne laissez pas les enfants l'utiliser sans surveillance.
- Aucune garantie ne pourra être appliquée en cas de mauvaise utilisation.
- Le fabricant décline toute responsabilité en cas de dégâts matériels ou dommages (physiques ou moraux) dus à une mauvaise utilisation et/ou au non-respect des consignes de sécurité.
- Sous réserve de modification et d'erreur !
- Le démontage ou la modification du produit affecte sa sécurité. Attention : risque de blessures !
- N'ouvrez jamais le produit, sauf pour ouvrir les valves prévues à cet effet.
- Manipulez le produit avec précaution. Un coup, un choc, ou une chute, même de faible hauteur, peut l'endommager.
- N'exposez pas le produit à une chaleur extrême.
- Ne plongez jamais le produit dans un liquide autre que de l'eau.
- Assurez-vous de ne pas laisser de fragments de verre ou autres objets pointus sous le matelas.
- N'utilisez pas le matelas dans l'eau. Il ne doit être utilisé que sur le sol.