

Elektronischer Tür-Schließzylinder TSZ-550

mit App, Transponder und Zahlencode.

Schnellstartanleitung



 VisorTech®


ELESION®

NX-6262-675

Ihr neuer elektronischer Tür-Schließzylinder.....	4
Empfohlene App	4
Lieferumfang	4
Zusätzlich benötigt	4
Optionales Zubehör.....	4
Wichtige Hinweise zu Beginn.....	5
Sicherheitshinweise	5
Wichtige Hinweise zur Stromversorgung	5
Wichtige Hinweise zur Entsorgung	5
Konformitätserklärung	6
Produktdetails.....	6
Technische Daten	7

Informationen und Antworten auf häufige Fragen (FAQs) zu vielen unserer Produkte sowie ggfs. aktualisierte Handbücher finden Sie auf der Internetseite:

www.visor-tech.de

Geben Sie dort im Suchfeld die Artikelnummer oder den Artikelnamen ein.

IHR NEUER ELEKTRONISCHER TÜR-SCHLIESSZYLINDER

Sehr geehrte Kundin, sehr geehrter Kunde,

vielen Dank für den Kauf dieses elektronischen Tür-Schließzylinders. Bitte lesen Sie die im Folgenden aufgeführten Hinweise und Tipps ausführlich durch.



Bitte beachten Sie, dass es sich bei dieser Beilage um Anwendungshinweise zum sicheren Gebrauch Ihres Produktes handelt.

Die ausführliche Bedienungsanleitung können Sie einfach online über unseren Support-Bereich abrufen.



www.pearl.de/support

Geben Sie im Suchfeld nur noch die Artikelnummer NX-6262 ein.

Empfohlene App:

Zum Betrieb benötigen Sie eine App, die eine Verbindung zwischen dem Schließzylinder und Ihrem Mobilgerät herstellen kann. Wir empfehlen hierzu die kostenlose App **ELESION**.

Lieferumfang

- Tür-Schließzylinder
- 3 Transponder-Karten
- Silikonhülle
- Montage-Werkzeug
- Produktinformation

Zusätzlich benötigt:

- Kompatibles ZigBee-Gateway (z. B. NX-6261)
- 3 Batterien Typ AAA (z. B. PX-1567)
- Mobilgerät mit Android ab 4.1 / iOS ab 9.0

Optionales Zubehör

- Zusätzliche Transponder (z. B. NX-4350)

Sicherheitshinweise

- Diese Produktinformationen dienen dazu, Sie mit der Funktionsweise dieses Produktes vertraut zu machen. Bewahren Sie diese Anleitung daher gut auf, damit Sie jederzeit darauf zugreifen können. Geben Sie sie an Nachbenutzer weiter.
- Bitte beachten Sie beim Gebrauch die Sicherheitshinweise.
- Ein Umbauen oder Verändern des Produktes beeinträchtigt die Produktsicherheit. Achtung Verletzungsgefahr!
- Alle Änderungen und Reparaturen an dem Gerät oder Zubehör dürfen nur durch den Hersteller oder von durch ihn ausdrücklich hierfür autorisierte Personen durchgeführt werden.
- Öffnen Sie das Produkt nie eigenmächtig. Führen Sie Reparaturen nie selbst aus!
- Behandeln Sie das Produkt sorgfältig. Es kann durch Stöße, Schläge oder Fall aus bereits geringer Höhe beschädigt werden.
- Halten Sie das Produkt fern von Feuchtigkeit und extremer Hitze.
- Tauchen Sie das Produkt niemals in Wasser oder andere Flüssigkeiten.
- Technische Änderungen und Irrtümer vorbehalten.

Wichtige Hinweise zur Stromversorgung

- Bitte verwenden Sie **hochwertige Alkaline Batterien mit 1,5 V**. Sogenannte Heavy Duty Batterien verfügen über eine zu geringe Kapazität und sind daher nicht als Stromquelle geeignet.
- **Bitte verwenden Sie keine Akkus.** Akkus verfügen häufig nur über eine Spannung von 1,2 V. Sie können sehr schnell entladen werden, weil sie eine geringere Spannung liefern als das Gerät benötigt.
- Bitte beachten Sie, dass die Lebensdauer der Batterien von mehreren Faktoren beeinflusst wird, z. B. Kapazität der Batterie und Umgebungstemperatur.

Wichtige Hinweise zur Entsorgung

Dieses Elektrogerät gehört **NICHT** in den Hausmüll. Für die fachgerechte Entsorgung wenden Sie sich bitte an die öffentlichen Sammelstellen in Ihrer Gemeinde. Einzelheiten zum Standort einer solchen Sammelstelle und über ggf. vorhandene Mengenbeschränkungen pro Tag/Monat/Jahr entnehmen Sie bitte den Informationen der jeweiligen Gemeinde.

Konformitätserklärung

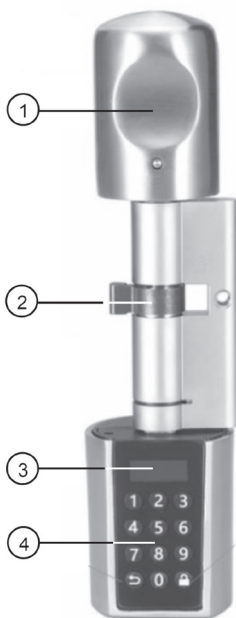
Hiermit erklärt PEARL.GmbH, dass sich das Produkt NX-6262-675 in Übereinstimmung mit der RoHS-Richtlinie 2011/65/EU, der EMV-Richtlinie 2014/30/EU und der Funkanlagen-Richtlinie 2014/53/EU befindet.

Kurtasz, A.

Qualitätsmanagement
Dipl. Ing. (FH) Andreas Kurtasz

Die ausführliche Konformitätserklärung finden Sie unter www.pearl.de/support. Geben Sie dort im Suchfeld die Artikelnummer NX-6262 ein.

PRODUKTDDETAILS



1. Innen-Türgriff
2. Schließzylinder
3. Anzeige
4. Tastenfeld

TECHNISCHE DATEN

DE

Stromversorgung	3 Batterien Typ AAA	
Laufzeit im Batteriebetrieb	bis zu 1 Jahr	
WPAN	Standard	802.15.4
	Funkfrequenz	2,4 – 2,48 GHz
	Sendeleistung	10 dBm
Türdicke	70 – 125 mm	
Zylinder-Maße	innen 30 – 64 mm, außen 40 – 60 mm	
PIN-Länge	6 – 12 Ziffern	
Schutzart IP44	Schutz gegen allseitiges Spritzwasser	
Material	rostfreier Edelstahl, Kunststoff	
Gesamt-Maße	18,5 × 5 × 4 cm, ausgezogen: 24 × 5 × 4 cm	
Gewicht	385 g	

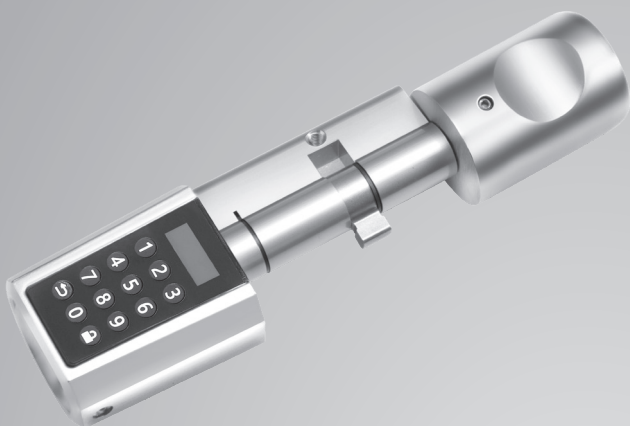
**Kundenservice: DE : +49 (0)7631-360-350
CH: +41 (0)848-223-300 | FR: +33 (0)388-580-202
Importiert von:
PEARL.GmbH | PEARL-Straße 1-3 | D-79426 Buggingen**

© REV2 / 28.07.2021 – EB//DD/BS//MF

Cylindre de porte connecté TSZ-550

à transpondeur et digicode

Guide de démarrage rapide



 VisorTech®


ELESION®

NX-6262-675

TABLE DES MATIÈRES

FR

Votre nouveau cylindre	4
Application recommandée	4
Contenu	4
Accessoires requis.....	4
Accessoires en option	4
Consignes préalables.....	4
Consignes de sécurité	4
Consignes importantes concernant l'alimentation.....	5
Consignes pour le traitement des déchets	5
Déclaration de conformité	6
Description du produit	6
Caractéristiques techniques	7

VOTRE NOUVEAU CYLINDRE

Chère cliente, cher client,

Nous vous remercions d'avoir choisi ce cylindre de porte connecté. Afin d'utiliser au mieux votre nouveau produit, veuillez lire attentivement ce mode d'emploi et respecter les consignes et astuces suivantes.



Il s'agit ici uniquement d'une notice pour une mise en marche sécurisée.

La notice détaillée est disponible sur www.pearl.fr/support/notices.

Faites défiler le tableau qui s'affiche, ou effectuez une recherche sur la page en tapant la référence de l'article, NX6262, dans le champ de recherche.

Application recommandée :

L'utilisation du produit requiert une application capable d'établir une connexion entre votre cylindre de porte connecté et votre appareil mobile. Pour cela, nous vous recommandons l'application gratuite ELESION.

Contenu

- Cylindre de porte
- 3 clés à transpondeur
- Housse en silicone pour extérieur
- Matériel de montage
- Guide de démarrage rapide

Accessoires requis (disponibles séparément sur www.pearl.fr) :

- Unité de commande compatible ZigBee
- 3 piles de type AAA
- Appareil mobile avec Android à partir de 4.1 / iOS à partir de 9.0

Accessoires en option (disponibles séparément sur www.pearl.fr) :

- Clés à transpondeur supplémentaire NX4350

CONSIGNES PRÉALABLES

Consignes de sécurité

- Ce mode d'emploi vous permet de vous familiariser avec le fonctionnement du produit. Conservez précieusement ce mode d'emploi afin de pouvoir le consulter en cas de besoin. Le cas échéant, transmettez-le à l'utilisateur suivant.
- Pour connaître les conditions de garantie, veuillez contacter votre revendeur. Veuillez également tenir compte des conditions générales de vente !
- Veillez à utiliser le produit uniquement comme indiqué dans la notice. Une mauvaise utilisation peut

endommager le produit ou son environnement.

- Respectez les consignes de sécurité lors de l'utilisation.
- Le démontage ou la modification du produit affecte sa sécurité. Attention, risque de blessure !
- Toute modification ou réparation de l'appareil ou de ses accessoires doit être effectuée exclusivement par le fabricant ou par un spécialiste dûment autorisé.
- N'ouvrez jamais le produit, sous peine de perdre toute garantie. Ne tentez jamais de réparer vous-même le produit !
- Manipulez le produit avec précaution. Un coup, un choc, ou une chute, même de faible hauteur, peut l'endommager.
- N'exposez le produit ni à l'humidité ni à une chaleur extrême.
- Ne plongez jamais l'appareil dans l'eau ni dans aucun autre liquide.
- Conservez le produit hors de la portée des enfants !
- Surveillez les enfants pour vous assurer qu'ils ne jouent pas avec l'appareil.
- Aucune garantie ne pourra être appliquée en cas de mauvaise utilisation.
- Le fabricant décline toute responsabilité en cas de dégâts matériels ou dommages (physiques ou moraux) dus à une mauvaise utilisation et/ou au non-respect des consignes de sécurité.
- Sous réserve de modification et d'erreur !

Consignes importantes concernant l'alimentation

- Veuillez utiliser des piles alcalines grande capacité 1,5 V. Les piles dites "Heavy Duty" sont d'une trop faible capacité et ne sont pas adaptées à l'alimentation du cylindre de porte.
- N'utilisez pas d'accumulateurs. Les accumulateurs possèdent souvent une tension de seulement 1,2 V. Ils peuvent se décharger très rapidement car ils délivrent une tension inférieure à celle nécessaire pour l'appareil.
- Veuillez noter que la durée de vie estimée d'une pile est influencée par plusieurs facteurs (par ex. la capacité de la pile ou la température ambiante).

Consignes importantes pour le traitement des déchets

Cet appareil électronique ne doit **PAS** être jeté dans la poubelle de déchets ménagers. Pour l'enlèvement approprié des déchets, veuillez vous adresser aux points de ramassage publics de votre municipalité. Les détails concernant l'emplacement d'un tel point de ramassage et des éventuelles restrictions de quantité existantes par jour/mois/année, ainsi que sur des frais éventuels de collecte, sont disponibles dans votre municipalité.

Déclaration de conformité

La société PEARL.GmbH déclare ce produit, NX-6262, conforme aux directives actuelles suivantes du Parlement Européen : 2011/65/UE, relative à la limitation de l'utilisation de certaines substances dangereuses dans les équipements électriques et électroniques, 2014/30/UE, concernant la compatibilité électromagnétique, et 2014/53/UE, concernant la mise à disposition sur le marché d'équipements radioélectriques.

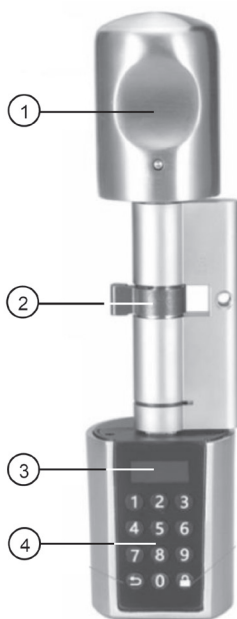
Kurtasz, A.

Service Qualité

Dipl. Ing. (FH) Andreas Kurtasz

La déclaration de conformité complète du produit est disponible en téléchargement à l'adresse <https://www.pearl.fr/support/notices> ou sur simple demande par courriel à qualite@pearl.fr.

DESCRIPTION DU PRODUIT



1. Poignée de porte intérieure
2. Cylindre de porte
3. Affichage
4. Panneau de commandes

CARACTÉRISTIQUES TECHNIQUES

FR

Alimentation	3 piles AAA	
Autonomie en fonctionnement par piles	Jusqu'à 1 an	
WPAN	Standard	802.15.4
	Fréquence sans fil	2,4 – 2,48 GHz
	Puissance d'émission	10 dBm
Épaisseur de la porte	70 à 125 mm	
Dimensions du cylindre	Intérieur : 30 – 64 mm, Extérieur : 40 – 60 mm	
Longueur de code PIN	6 à 12 chiffres	
Indice de protection IP44	Protection contre les projections d'eau de toutes les directions	
Composition	Acier inoxydable, plastique	
Dimensions totales	18,5 × 5 × 4 cm, Déplié : 24 × 5 × 4 cm	
Poids	385 g	

Importé par :
PEARL.GmbH | PEARL-Straße 1-3 | D-79426 Buggingen
Service commercial PEARL France : 0033 (0) 3 88 58 02 02

© REV2 / 28.07.2021 – EB//DD/BS//MF