

Sehr geehrte Kundin, sehr geehrter Kunde,

vielen Dank für den Kauf dieser Solar-Wandleuchte, die garantiert ein Blickfang in Ihrer Wand sein wird. Dezentenes warmweißes Licht sorgt für stimmungsvolle Akzente und dank des Solarbetriebes werden Umwelt und Geldbeutel geschont. Bitte lesen Sie diese Bedienungsanleitung und befolgen Sie die aufgeführten Hinweise und Tipps, damit Sie Ihre neue Solarleuchte optimal einsetzen können.

Lieferumfang

- Solar-LED-Wandleuchte (inkl. 3 Akkus, Ni-MH, AAA, 600 mAh)
- Bedienungsanleitung

Montage

Wählen Sie für die Solar-Wandleuchte an einen Platz, der tagsüber genug Sonnenstrahlung abbekommt. Vermeiden Sie dabei Plätze unter Bäumen oder sonstige Orte, die tagsüber schattig sind. Die integrierten Akkus können sich sonst möglicherweise nicht richtig aufladen.

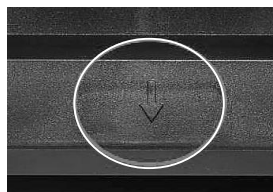
**ACHTUNG!**

Achten Sie darauf, dass an der gewählten Bohrstelle keine Leitungen oder Rohre verlaufen. Dies kann zu Verletzungen oder Umgebungsschäden führen!

Bohren Sie zur Montage der Leuchte vier Löcher in die Wand (benutzen Sie die Löcher in der Wandleuchten-Halterung als Schablone) und nutzen Sie für den gewünschten Anbringungsart geeignete Dübel und Schrauben um den Strahler an der Wand zu befestigen. Der Halterungsarm zeigt nach oben. Stecken Sie die Leuchte auf die Halterung.

Vor der ersten Verwendung

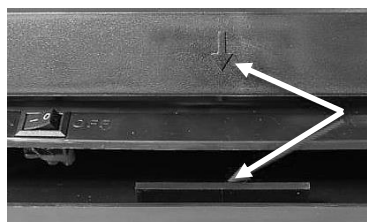
Die Akkus der Solar-Wandleuchte sollten vor der ersten Verwendung einmal vollständig geladen werden. Öffnen Sie die Wandleuchte, indem sie rechts und links auf die Pfeile drücken.



Stellen Sie den Schalter im Inneren der Leuchte auf die Position **OFF** und lassen Sie die Akkus etwa 24 Stunden lang in direktem Sonnenlicht aufladen.



Achten Sie beim Zusammenbau darauf, dass die Pfeile auf die „Laschen“ vom Deckel zeigen.

**Verwendung**

Nehmen Sie den Deckel der Solar-Wandleuchte ab und betätigen Sie den Ein-/Aus-Schalter, um die Wandleuchte betriebsbereit zu machen. Legen Sie den Deckel anhand der Markierungen auf den Unterbau der Solar-Standlaterne.

**ACHTUNG!**

Das in der Standleuchte eingebaute Leuchtmittel darf nicht in anderen Leuchten verwendet werden, da es sonst beschädigt wird.

Akkuwechsel

Wenn das Licht der Solar-Wandleuchte deutlich nachlässt oder sie sich trotz ausreichender Aufladung nicht einschalten lässt, sollten Sie die Akkus wechseln. Nehmen Sie hierzu den Laternen-Deckel ab. Lösen Sie die vier Schrauben auf der Rückseite. Heben Sie die Lampen-Fassungs- Ebene vom Solarpanel ab. Gehen Sie hierbei vorsichtig vor, um die Kabel nicht zu beschädigen. Lösen Sie die Schrauben des Batteriefachs und ersetzen Sie die Akkus durch drei Akkus des gleichen Typs (Ni-MH, AAA, 600

mAh, 1,2 V). Achten Sie hierbei auf die Angaben zur Polarität im Batteriefach.

**ACHTUNG!**

Setzen Sie nur wiederaufladbare Akkus ein, niemals normale Batterien!

Sicherheitshinweise

- Diese Bedienungsanleitung dient dazu, Sie mit der Funktionsweise dieses Produktes vertraut zu machen. Bewahren Sie diese Anleitung daher gut auf, damit Sie jederzeit darauf zugreifen können.
- Ein Umbauen oder Verändern des Produktes beeinträchtigt die Produktsicherheit. Achtung Verletzungsgefahr!
- Alle Änderungen und Reparaturen an dem Gerät oder Zubehör dürfen nur durch den Hersteller oder von durch ihn ausdrücklich hierfür autorisierte Personen durchgeführt werden.
- Behandeln Sie das Produkt sorgfältig. Es kann durch Stöße, Schläge oder Fall aus bereits geringer Höhe beschädigt werden.
- Halten Sie das Produkt fern von extremer Hitze.
- Tauchen Sie das Produkt niemals in Wasser oder andere Flüssigkeiten.
- Technische Änderungen und Irrtümer vorbehalten.

Wichtige Hinweise zu Akkus und deren Entsorgung

Gebrauchte Akkus gehören **NICHT** in den Hausmüll. Als Verbraucher sind Sie gesetzlich verpflichtet, gebrauchte Akkus zur fachgerechten Entsorgung zurückzugeben. Sie können Ihre Akkus bei den öffentlichen Sammelstellen in Ihrer Gemeinde abgeben oder überall dort, wo Akkus der gleichen Art verkauft werden.

- Akkus gehören nicht in die Hände von Kindern.
- Akkus, aus denen Flüssigkeit austritt, sind gefährlich. Berühren Sie diese nur mit geeigneten Handschuhen.
- Versuchen Sie nicht, Akkus zu öffnen und werfen Sie sie nicht in Feuer.

- Normale Batterien dürfen nicht wieder aufgeladen werden.
Achtung Explosionsgefahr!
- Nehmen Sie den Akku aus dem Gerät, wenn Sie es für längere Zeit nicht benutzen.

Wichtige Hinweise zur Entsorgung

Dieses Elektrogerät gehört nicht in den Hausmüll. Für die fachgerechte Entsorgung wenden Sie sich bitte an die öffentlichen Sammelstellen in Ihrer Gemeinde. Einzelheiten zum Standort einer solchen Sammelstelle und über ggf. vorhandene Mengenbeschränkungen pro Tag / Monat / Jahr entnehmen Sie bitte den Informationen der jeweiligen Gemeinde.

Konformitätserklärung

Hiermit erklärt PEARL.GmbH, dass sich das Produkt NX-6510-675 in Übereinstimmung mit der RoHS-Richtlinie 2011/65/EU und der EMV-Richtlinie 2014/30/EU befindet.

Kurtasz, A.

Qualitätsmanagement
Dipl. Ing. (FH) Andreas Kurtasz

Die ausführliche Konformitätserklärung finden Sie unter www.pearl.de/support. Geben Sie dort im Suchfeld die Artikelnummer NX-6510 ein.

Informationen und Antworten auf häufige Fragen (FAQs) zu vielen unserer Produkte sowie ggfs. aktualisierte Handbücher finden Sie auf der Internetseite:

www.lunartec.de

Geben Sie dort im Suchfeld die Artikelnummer oder den Artikelnamen ein.

Chère cliente, cher client,

Nous vous remercions d'avoir choisi cette applique murale solaire qui sera à n'en pas douter du plus bel effet sur votre mur. La douce lumière blanche et chaude offre des accents poétiques, et son fonctionnement à énergie solaire vous permet de ménager à la fois l'environnement et votre porte-monnaie. Afin d'utiliser au mieux votre nouveau produit, veuillez lire attentivement ce mode d'emploi et respecter les consignes et astuces suivantes.

Contenu

- Applique murale solaire à LED (3 piles rechargeables NiMH AAA 600 mAh incluses)
- Mode d'emploi

Montage

Placez l'applique murale solaire à un endroit suffisamment exposé au rayonnement du soleil pendant la journée. Évitez ainsi les emplacements situés sous les arbres ou les endroits qui sont à l'ombre durant la journée. Sinon, les piles rechargeables pourraient ne pas se recharger correctement.

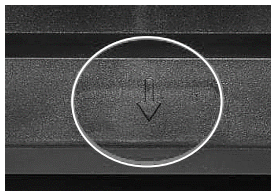
**ATTENTION !**

Assurez-vous qu'aucun câble ou conduit ne se trouve à l'endroit où vous avez choisi de percer. Cela pourrait causer des blessures physiques et/ou des dommages matériels !

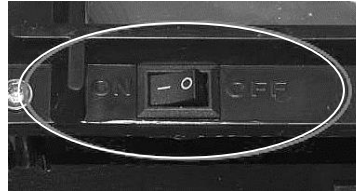
Pour le montage de l'applique, creusez quatre trous dans le mur (utilisez pour cela les trous du support de l'applique murale comme modèle). Pour mettre le spot à l'endroit souhaité, utilisez des chevilles et des vis adaptées et fixez-le au mur. Le bras de support est orienté vers le haut. Mettez la lampe sur son support.

Avant la première utilisation

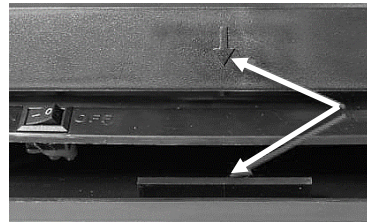
Avant la toute première utilisation, les piles rechargeables de l'applique murale solaire doivent être rechargées une fois complètement. Pour ce faire, ouvrez l'applique murale en appuyant sur les flèches à droite et à gauche.



Placez le commutateur situé sur le côté de la lanterne sur la position OFF et laissez les piles rechargeables se recharger pendant 24 heures en les exposant aux rayons directs du soleil.



Lors de l'assemblage, veillez à ce que les flèches soient face aux "languettes" du couvercle.

**Utilisation**

Enlevez le couvercle de l'applique murale solaire et actionnez l'interrupteur Marche/Arrêt pour la mettre en marche. À l'aide des repères, mettez le couvercle sur le support de l'applique solaire.

**ATTENTION !**

L'ampoule intégrée à l'applique ne doit pas être utilisée dans d'autres lampes, car cela l'endommagerait.

Changement des piles rechargeables

Lorsque la lumière de l'applique murale solaire faiblit nettement ou qu'elle ne s'allume plus malgré un chargement suffisant, veuillez remplacer les piles rechargeables. Pour cela, retirez le couvercle de l'applique. Desserrez les 4 vis situées au dos. Séparez le niveau de la douille de lampe et le panneau solaire. Procédez avec précaution pour ne pas endommager les câbles. Dévissez les vis du compartiment à piles et remplacez les vieilles piles rechargeables par trois piles rechargeables neuves de même type (NiMH, AAA, 600 mAh, 1,2 V). Respectez les consignes de polarité inscrites dans le compartiment à piles.

**ATTENTION !**

Ne placez que des piles rechargeables dans l'appareil, jamais de piles classiques !

Consignes de sécurité

- Ce mode d'emploi vous permet de vous familiariser avec le fonctionnement du produit. Conservez-le précieusement afin de pouvoir le consulter en cas de besoin.
- Pour connaître les conditions de garantie, veuillez contacter votre revendeur. Veuillez également tenir compte des conditions générales de vente !
- Veillez à utiliser le produit uniquement comme indiqué dans la notice. Une mauvaise utilisation peut endommager le produit ou son environnement.
- Le démontage ou la modification du produit affecte sa sécurité. Attention, risque de blessures !
- N'ouvrez jamais l'appareil. Ne tentez jamais de réparer vous-même le produit !
- Manipulez le produit avec précaution. Un coup, un choc, ou une chute, même de faible hauteur, peut l'endommager.
- Maintenez le produit à l'écart de la chaleur extrême.
- Ne plongez jamais le produit dans l'eau ni dans aucun autre liquide.
- Surveillez les enfants pour vous assurer qu'ils ne jouent pas avec l'appareil.
- Cet appareil n'est pas conçu pour être utilisé par des personnes (y compris les enfants) dont les capacités physiques, sensorielles ou mentales sont réduites, ou des personnes dénuées d'expérience ou de connaissance, sauf si elles ont pu bénéficier, par l'intermédiaire d'une personne responsable de leur sécurité, d'une surveillance ou d'instructions préalables concernant l'utilisation de l'appareil.
- Si le câble d'alimentation est endommagé, il doit être remplacé par le fabricant, son service après-vente ou des personnes de qualification similaire afin d'éviter tout danger. N'utilisez pas l'appareil tant que la réparation n'a pas été effectuée.
- Aucune garantie ne pourra être appliquée en cas de mauvaise utilisation.
- Le fabricant décline toute responsabilité en cas de dégâts matériels ou dommages (physiques ou moraux) dus à une mauvaise utilisation et/ou au non-respect des consignes de sécurité.
- Sous réserve de modification et d'erreur.

Consignes importantes sur les piles et leur recyclage

Les piles usagées ne doivent **PAS** être jetées dans la poubelle ordinaire. La législation oblige aujourd'hui chaque consommateur à jeter les piles usagées dans les poubelles spécialement prévues à cet effet.

Vous pouvez déposer vos piles dans les points de ramassage publics de votre municipalité et dans les lieux où elles sont vendues.

- Maintenez les piles hors de portée des enfants.
- Les piles dont s'échappe du liquide sont dangereuses. Ne les manipulez pas sans gants adaptés.
- N'essayez pas d'ouvrir les piles. Ne les jetez pas au feu.
- Les piles normales ne sont pas rechargeables. Attention : risque d'explosion !
- Retirez les piles de l'appareil si vous ne comptez pas l'utiliser pendant une période prolongée.

Consignes importantes pour le traitement des déchets

Cet appareil électronique ne doit PAS être jeté dans la poubelle de déchets ménagers. Pour l'enlèvement approprié des déchets, veuillez vous adresser aux points de ramassage publics de votre municipalité. Les détails concernant l'emplacement d'un tel point de ramassage et les éventuelles restrictions de quantité existantes par jour/mois/année, ainsi que sur des frais éventuels de collecte, sont disponibles dans votre municipalité.

Déclaration de conformité

La société PEARL GmbH déclare ce produit NX-6510 conforme aux directives actuelles suivantes du Parlement Européen : 2011/65/UE, relative à la limitation de l'utilisation de certaines substances dangereuses dans les équipements électriques et électroniques, et 2014/30/UE, concernant la compatibilité électromagnétique.

Kurtasz, A.

Service Qualité
Dipl.-Ing. (FH) Andreas Kurtasz

La déclaration de conformité complète du produit est disponible en téléchargement à l'adresse <https://www.pearl.fr/support/notices> ou sur simple demande par courriel à qualite@pearl.fr.