

## Sehr geehrte Kundin, sehr geehrter Kunde,

vielen Dank für den Kauf dieser versenkbaren Einbau-Tisch-Steckdose.

Bitte lesen Sie diese Bedienungsanleitung aufmerksam durch und beachten Sie die aufgeführten Hinweise und Tipps, damit Sie Ihre neue Einbau-Tisch-Steckdose optimal einsetzen können.

## Lieferumfang

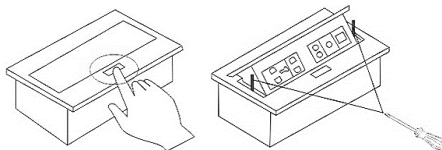
- Einbau-Tisch-Steckdose
- Bedienungsanleitung

## Technische Daten

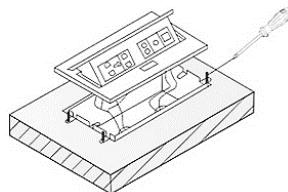
Stromversorgung	230 V, 50/60 Hz, 16 A
Anschlussleistung	3.680 W
Kabellänge	2 m
Maße	265 x 120 x 68 mm
Bohrung	224 x 110 mm
Gewicht	1.544 g

## Installation und Verwendung

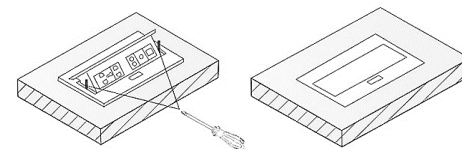
Drücken Sie Entriegelungstaste und lösen Sie die zwei Schrauben rechts und links. Nehmen Sie die Steckdosen heraus.



Bohren und schneiden Sie eine Aussparung mit den Maßen der Einbau-Steckdose (22,4 x 11 cm) in die gewünschte Stelle Ihrer Arbeitsplatte. Setzen Sie dann die Basis der Einbau-Steckdose passend in die Aussparung ein und schrauben Sie sie fest.



Setzen Sie die Steckdosen ein und schrauben Sie sie wieder fest.



Schließen Sie die Steckdosenleiste an die Netzsteckdose an.

Die Steckdosenleiste wird nach oben aus der Halterung herausgeschoben, wenn Sie die Entriegelungstaste drücken. Sie können bis zu drei elektronische Geräte an die Steckdosenleiste anschließen. Beachten Sie dabei die Anschlussleistung.

## Reinigung und Pflege

- Trennen Sie die Steckdosenleiste von der Stromversorgung, indem Sie den Stecker aus der Netzsteckdose ziehen.
- Entfernen Sie die Stecker der angeschlossenen Geräte aus den Steckdosen.
- Reinigen Sie die Steckdosenleiste mit einem sauberen, trockenen Tuch.
- Verwenden Sie zur Reinigung keine Lösungsmittel, keine Scheuermittel, keine chemischen Reinigungsmittel und keine Reinigungsmittel, die Alkohol enthalten.

## Sicherheitshinweise

- Diese Bedienungsanleitung dient dazu, Sie mit der Funktionsweise dieses Produktes vertraut zu machen. Bewahren Sie diese Anleitung daher gut auf, damit Sie jederzeit darauf zugreifen können.
- Ein Umbauen oder Verändern des Produktes beeinträchtigt die Produktsicherheit. Achtung Verletzungsgefahr!
- Alle Änderungen und Reparaturen an dem Gerät oder Zubehör dürfen nur durch den Hersteller oder von durch ihn ausdrücklich hierfür autorisierte Personen durchgeführt werden.
- Achten Sie darauf, dass das Produkt an einer Steckdose betrieben wird, die leicht zugänglich ist, damit Sie das Gerät im Notfall schnell vom Netz trennen können.
- Behandeln Sie das Produkt sorgfältig. Es kann durch Stöße, Schläge oder Fall aus bereits geringer Höhe beschädigt werden.
- Halten Sie das Produkt fern von Feuchtigkeit und extremer Hitze.
- Tauchen Sie das Produkt niemals in Wasser oder andere Flüssigkeiten.
- Achten Sie darauf, dass Kinder nicht mit dem Produkt spielen.
- Das Produkt ist nur für die Verwendung in Innenräumen geeignet. Verwenden Sie

das Produkt nicht im Badezimmer neben einer Dusche oder Badwanne.

- Achten Sie darauf, dass das Netzkabel keine Stolpergefahr darstellt. Das Kabel darf nicht von der Aufstellfläche herabhängen, um ein Herunterreißen des Produktes zu verhindern. Ziehen Sie niemals am Netzkabel, um das Produkt zu bewegen.
- Verlegen Sie das Kabel so, dass es nicht gequetscht oder geknickt wird und nicht mit heißen Flächen in Berührung kommt.
- Schließen Sie das Produkt nicht mit nassen Händen an die Stromversorgung an.
- Achten Sie darauf, die Tisch-Steckdose nicht zu überlasten, beachten Sie die Anschlussleistung.
- Schließen Sie keine weiteren Steckdosenleisten an die Tisch-Steckdose an. Achtung Überlastungsgefahr besteht bei zu vielen angeschlossenen Geräten.
- Technische Änderungen und Irrtümer vorbehalten!

## Wichtige Hinweise zur Entsorgung

Dieses Elektrogerät gehört **nicht** in den Hausmüll. Für die fachgerechte Entsorgung wenden Sie sich bitte an die öffentlichen Sammelstellen in Ihrer Gemeinde.

Einzelheiten zum Standort einer solchen Sammelstelle und über ggf. vorhandene Mengenbeschränkungen pro Tag/Monat/Jahr entnehmen Sie bitte den Informationen der jeweiligen Gemeinde.

## Konformitätserklärung

Hiermit erklärt PEARL GmbH, dass sich das Produkt NX-6785-675 in Übereinstimmung mit der RoHS-Richtlinie 2011/65/EU und der Niederspannungsrichtlinie 2014/35/EU befindet.

*Kurtasz, A.*

Qualitätsmanagement  
Dipl. Ing. (FH) Andreas Kurtasz

Die ausführliche Konformitätserklärung finden Sie unter [www.pearl.de/support](http://www.pearl.de/support). Geben Sie dort im Suchfeld die Artikelnummer NX-6785 ein.

Informationen und Antworten auf häufige Fragen (FAQs) zu vielen unserer Produkte sowie ggfs. aktualisierte Handbücher finden Sie auf der Internetseite:

**[www.revolt-power.de](http://www.revolt-power.de)**

Geben Sie dort im Suchfeld die Artikelnummer oder den Artikelnamen ein.

## Chère cliente, cher client,

Nous vous remercions d'avoir choisi cette multiprise de bureau encastrable.

Afin d'utiliser au mieux votre nouveau produit, veuillez lire attentivement ce mode d'emploi et respecter les consignes et astuces suivantes.

## Contenu

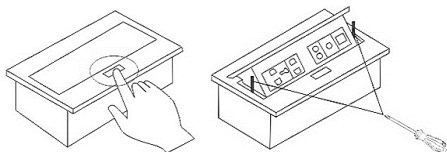
- Multiprise de bureau encastrable
- Mode d'emploi

## Caractéristiques techniques

Alimentation	230 V, 50/60 Hz, 16 A
Puissance	3680 W
Longueur du câble	2 m
Dimensions	265 x 120 x 68 mm
Trou	224 x 110 mm
Poids	1544 g

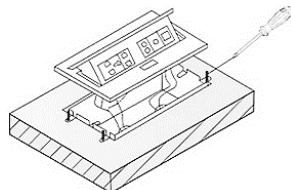
## Installation et utilisation

Appuyez sur le bouton de déverrouillage, puis dévissez les deux vis situées à droite et à gauche. Sortez les prises.

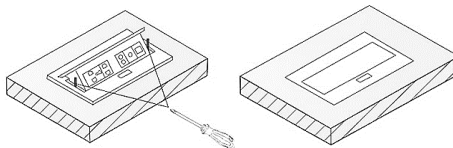


Percez et découpez une ouverture aux dimensions de la multiprise (22,4 x 11 cm) à l'emplacement de votre choix sur votre plan de travail.

Insérez ensuite correctement la base de la multiprise encastrable dans l'ouverture, puis vissez-la fermement.



Insérez la multiprise, puis vissez-la fermement.



Branchez la multiprise à une prise de courant. La multiprise est poussée vers le haut hors du support lorsque vous appuyez sur le bouton de déverrouillage.

Vous pouvez brancher jusqu'à trois appareils électroniques à la multiprise. Ce faisant, veuillez à respecter la puissance d'alimentation.

## Nettoyage et entretien

- Débranchez la multiprise de l'alimentation en débranchant la fiche d'alimentation de la prise de courant.
- Débranchez les fiches d'alimentation des appareils branchés de la multiprise.
- Nettoyez la multiprise à l'aide d'un chiffon propre et sec.
- N'utilisez ni solvant, ni produit abrasif, ni produit chimique, ni produit nettoyant contenant de l'alcool pour nettoyer l'appareil.

## Consignes de sécurité

- Ce mode d'emploi vous permet de vous familiariser avec le fonctionnement du produit. Conservez précieusement ce mode d'emploi afin de pouvoir le consulter en cas de besoin.
- Pour connaître les conditions de garantie, veuillez contacter votre revendeur. Veuillez également tenir compte des conditions générales de vente !
- Veillez à utiliser le produit uniquement comme indiqué dans la notice. Une mauvaise utilisation peut endommager le produit ou son environnement.
- Le démontage ou la modification du produit affecte sa sécurité. Attention, risque de blessure !
- Conservez le produit hors de la portée et de la vue des enfants.

- Toute modification ou réparation de l'appareil ou de ses accessoires doit être effectuée exclusivement par le fabricant ou par un spécialiste dûment autorisé.
- Veillez à ce que le produit soit alimenté par une prise facilement accessible afin de pouvoir débrancher l'appareil rapidement en cas d'urgence.
- Manipulez le produit avec précaution. Un coup, un choc, ou une chute, même de faible hauteur, peut l'endommager.
- N'exposez le produit ni à l'humidité ni à une chaleur extrême.
- Ne plongez jamais l'appareil dans l'eau ni dans aucun autre liquide.
- Ce produit est destiné à une utilisation en intérieur uniquement. N'utilisez pas le produit dans une salle de bain, à proximité d'une douche ou d'une baignoire.
- Veillez à ce que le câble d'alimentation ne représente pas un obstacle sur lequel quelqu'un risquerait de trébucher. Afin d'éviter une chute du produit, le câble ne doit pas pendre de la surface sur laquelle est posé l'appareil. Ne déplacez jamais l'appareil en tirant sur le câble.
- Placez le câble de manière à ce qu'il n'entre pas en contact avec des surfaces chaudes, et qu'il ne soit ni coincé ni plié.
- Ne branchez pas l'appareil à l'alimentation avec des mains mouillées.

- Assurez-vous ne pas surchargez la multiprise. Respectez la puissance absorbée.
- Ne branchez pas de multiprises supplémentaires à la multiprise. Attention : il existe un risque de surcharge lorsque trop d'appareils sont branchés.
- Cet appareil n'est pas conçu pour être utilisé par des personnes (y compris les enfants) dont les capacités physiques, sensorielles ou mentales sont réduites, ou des personnes dénuées d'expérience ou de connaissance, sauf si elles ont pu bénéficier, par l'intermédiaire d'une personne responsable de leur sécurité, d'une surveillance ou d'instructions préalables concernant l'utilisation de l'appareil.
- Si le câble d'alimentation est endommagé, il doit être remplacé par le fabricant, son service après-vente ou des personnes de qualification similaire afin d'éviter tout danger. N'utilisez pas l'appareil tant que la réparation n'a pas été effectuée.
- Aucune garantie ne pourra être appliquée en cas de mauvaise utilisation.
- Le fabricant décline toute responsabilité en cas de dégâts matériels ou dommages (physiques ou moraux) dus à une mauvaise utilisation et/ou au non-respect des consignes de sécurité.
- Sous réserve de modification et d'erreur !

## Consignes importantes pour le traitement des déchets

Cet appareil électronique ne doit **PAS** être jeté dans la poubelle de déchets ménagers. Pour l'enlèvement approprié des déchets, veuillez vous adresser aux points de ramassage publics de votre municipalité. Les détails concernant l'emplacement d'un tel point de ramassage et des éventuelles restrictions de quantité existantes par jour/mois/année, ainsi que sur des frais éventuels de collecte, sont disponibles dans votre municipalité.

## Déclaration de conformité

La société PEARL.GmbH déclare ce produit NX-6785 conforme aux directives actuelles suivantes du Parlement Européen : 2011/65/UE, et 2014/35/UE.

*Kurtasz, A.*

Service Qualité  
Dipl. Ing. (FH) Andreas Kurtasz

La déclaration de conformité complète du produit est disponible en téléchargement à l'adresse <https://www.pearl.fr/support/notices> ou sur simple demande par courriel à [qualite@pearl.fr](mailto:qualite@pearl.fr).