

Sehr geehrte Kundin, sehr geehrter Kunde,

vielen Dank für den Kauf dieser LED-Außen-Wandleuchte mit PIR-Bewegungssensor. Sorgen Sie für helles Licht an Haustür oder Gartenhäuschen sobald sich jemand bei Dunkelheit nähert. Bitte lesen Sie diese Bedienungsanleitung und befolgen Sie die aufgeführten Hinweise und Tipps, damit Sie Ihre LED-Außen-Wandleuchte optimal einsetzen können.

Lieferumfang

- LED-Außen-Wandleuchte
- Montagematerial (3x Dübel, 3x Schrauben)
- Anleitung

Technische Daten

Nennleistungsaufnahme		15 W
Nennlichtstrom		1.100 lm
Betriebsspannung		230 V
Lampen-Typ		SMD-LED
Anzahl LEDs		85
Energieeffizienzklasse		A
Farbtemperatur		4.000 - 4.500 K
PIR-Bewegungssensor	Reichweite	Bis 9 m
	Erfassungswinkel	140°
Einstellbare Lichtdauer		10 Sek. – 5 Min.
Dämmerungssensor mit einstellbarer Lichtempfindlichkeit		3 – 2.000 Lux
Zeitverzögerung		min. 10 Sek. ± 3 Sek.
		max. 5 Min. ± 1 Min.
Montagehöhe		1,8 – 2,5 m
Schutzklasse		IP54
Maße		25 x 18,8 x 6,6 cm
Gewicht		450 g

Funktionsweise

PIR steht für Passives Infrarot und die häufigste Form eines Bewegungsmelders. Ein PIR-Sensor reagiert auf die dynamische Wärmestrahlung von Menschen, Tieren und Gegenständen, wie beispielsweise Autos mit warmem Motor. Auf statische Wärmestrahlung (wie beispielsweise Erwärmung von Sonnenstrahlen) reagiert ein PIR-Sensor nicht. PIR-Sensoren selbst senden keine Strahlung aus, sie reagieren lediglich auf die Wärmestrahlung in der Umgebung.

Zu welcher Tageszeit bzw. bei welchen Lichtverhältnissen (3 – 2.000 Lux, Nacht-Tag) sich Ihre LED-Außen-Wandleuchte einschaltet, können Sie ganz einfach selbst einstellen. Auch die Leuchtdauer kann individuell reguliert werden.

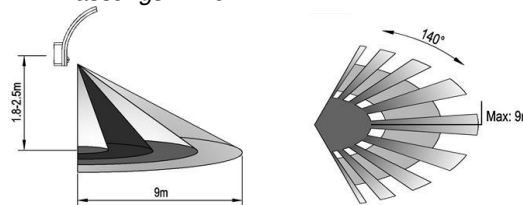
Wichtige Hinweise zur Montage

- Schalten Sie die Stromversorgung bzw. die Anschlussleitung spannungsfrei, bevor Sie die Lampe montieren! Verwenden Sie ausschließlich Zubehörteile, die mit dem Produkt mitgeliefert werden!
- Falls Sie über keine Erfahrung mit Montagearbeiten verfügen, lassen Sie die Montage von einem Vornehmen.
- Nehmen Sie die Montage nicht allein vor. Bitten Sie eine zweite Person um Hilfe.
- Achten Sie darauf, dass an der gewählten Bohrstelle keine Leitungen oder Rohre verlaufen. Dies kann zu Verletzungen oder Umgebungsschäden führen!



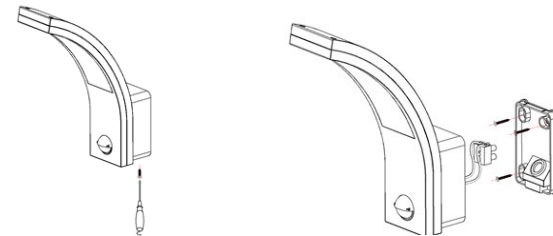
HINWEIS:

Beachten Sie bei der Installation der LED-Außen-Wandleuchte die vorgegebene Montage-Höhe, die Reichweite des PIR-Sensors und den Erfassungswinkel.

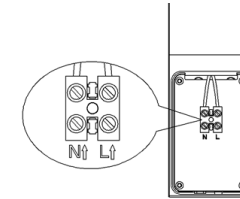


Montage

1. Schalten Sie den Strom aus.
2. Entfernen Sie die Schraube aus der Unterseite der Lampe, um das Kabel herauszunehmen.



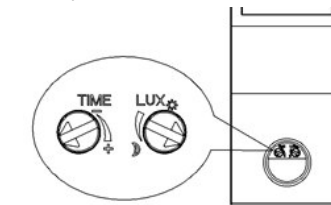
3. Nutzen Sie die Lampenbasis als Schablone und zeichnen Sie drei Bohrlöcher an die Stelle, an der Sie Ihre Wandleuchte montieren möchten.
4. Schließen Sie die Kabel korrekt an: Das blaue Kabel in den N (Null) markierten Anschluss, das braune Kabel in den mit L (Phase) markierten Anschluss. Schrauben Sie die Drähte im Anschlussgehäuse fest.



5. Schrauben Sie die Lampenbasis nun an die gewünschte Stelle.
6. Wenn die Lampenbasis installiert ist, setzen Sie die LED-Außen-Wandleuchte auf die Lampenbasis.

Verwendung

1. Drehen Sie den Schalter „TIME“ gegen den Uhrzeigersinn auf das Minimum. Drehen Sie den „LUX“-Schalter im Uhrzeigersinn auf das Maximum in Richtung des Sonnen-Symbols.



2. Schalten Sie den Strom wieder ein.



HINWEIS:

Die Lampe benötigt ca. 30 Sekunden, um Ihre Funktion zu starten.

3. Bei Bewegungen in der Reichweite des Erfassungswinkels des PIR-Sensors, sollte sich das Licht einschalten. Ohne weitere Sensor-Reizung wird sich das Licht in 10 ± 3 Sekunden wieder ausschalten.
4. Drehen Sie nun den LUX-Schalter entgegen dem Uhrzeigersinn in Richtung des Mond-Symbols. Diese Einstellung ist für die Dunkelheit gedacht. Ihre LED-Außen-

Wandleuchte wird sich erst wieder einschalten, wenn das Umgebungslicht unter 3 LUX (Dunkelheit) fällt.



HINWEIS:

Wenn Sie Ihre Lampe im Tageslicht testen, drehen Sie den LUX-Schalter im Uhrzeigersinn in Richtung des Sonnen-Symbols.

Problemlösung

Die LED-Leuchte funktioniert nicht.	Überprüfen Sie, ob Sie die Kabel von LED-Leuchte und Stromanschluss richtig verbunden haben.
	Überprüfen Sie, ob die LED-Leuchte defekt ist.
	Überprüfen Sie, ob die Einstellung des LUX-Schalters korrekt ist.
Der Bewegungssensor reagiert nicht.	Überprüfen Sie, ob der Sensor durch Schmutz oder andere Hindernisse verdeckt wird.
	Überprüfen Sie, ob die Umgebungstemperatur zu hoch ist.
	Überprüfen Sie, ob die Reichweite und der Erfassungswinkel ausreichend sind, um den Sensor zu aktivieren.
Die LED-Leuchte schaltet sich nicht mehr automatisch aus.	Überprüfen Sie, ob die Montagehöhe korrekt ist.
	Überprüfen Sie, ob sich ein Objekt in der Reichweite des Sensors befindet, das diesen dauerhaft auslöst.
	Überprüfen Sie, ob sie die Zeitverzögerung auf das Maximum eingestellt haben.
	Überprüfen Sie, ob die Stromversorgung der Anleitung entspricht.

Sicherheitshinweise

- Diese Bedienungsanleitung dient dazu, Sie mit der Funktionsweise dieses Produktes vertraut zu machen. Bewahren Sie diese Anleitung daher gut auf, damit Sie jederzeit darauf zugreifen können. Geben Sie sie an Nachbenutzer weiter.
- Das Gerät darf nur für den vorgesehenen Zweck, gemäß der Gebrauchsanweisung verwendet werden. Beim Gebrauch die Sicherheitshinweise beachten.
- Vor der Inbetriebnahme das Gerät und seine Anschlussleitung sowie Zubehör auf Beschädigungen überprüfen. Verwenden Sie das Gerät nicht, wenn es sichtbare Schäden aufweist.
- Prüfen Sie, ob die auf dem Typenschild angegebene Netzspannung mit der Ihres Stromnetzes übereinstimmt.
- Die Anschlussleitung nicht quetschen, nicht über scharfe Kanten oder heiße Oberflächen ziehen; Anschlussleitung nicht zum Tragen verwenden.
- Den Netzstecker des Gerätes ziehen:
 - Nach jedem Gebrauch,
 - Bei Störungen während des Betriebes,
 - Vor jeder Reinigung des Gerätes.
- Ein Umbauen oder Verändern des Produktes beeinträchtigt die Produktsicherheit. Achtung Verletzungsgefahr!
- Den Stecker nie am Netzkabel oder mit nassen Händen aus der Steckdose ziehen.
- Das Gerät ist ausschließlich für den Haushaltsgebrauch oder ähnliche Verwendungszwecke bestimmt. Es darf nicht für gewerbliche Zwecke verwendet werden!
- Benutzen Sie das Gerät niemals nach einer Fehlfunktion, z.B. wenn das Gerät ins Wasser oder heruntergefallen ist oder auf eine andere Weise beschädigt wurde.
- Der Hersteller übernimmt keine Verantwortung bei falschem Gebrauch, der durch Nichtbeachtung der Gebrauchsanleitung zustande kommt.
- Alle Änderungen und Reparaturen an dem Gerät oder Zubehör dürfen nur durch den Hersteller oder von durch ihn ausdrücklich hierfür autorisierte Personen durchgeführt werden.
- Behandeln Sie das Produkt sorgfältig. Es kann durch Stöße, Schläge oder Fall aus bereits geringer Höhe beschädigt werden.
- Tauchen Sie das Produkt niemals in Wasser oder andere Flüssigkeiten.
- Technische Änderungen und Irrtümer vorbehalten.

Wichtige Hinweise zur Entsorgung

Dieses Elektrogerät gehört **nicht** in den Hausmüll. Für die fachgerechte Entsorgung wenden Sie sich bitte an die öffentlichen Sammelstellen in Ihrer Gemeinde. Einzelheiten zum Standort einer solchen Sammelstelle und über ggf. vorhandene Mengenbeschränkungen pro Tag/Monat/Jahr entnehmen Sie bitte den Informationen der jeweiligen Gemeinde.

Konformitätserklärung

Hiermit erklärt PEARL.GmbH, dass sich das Produkt NX-7096-675 in Übereinstimmung mit der RoHS-Richtlinie 2011/65/EU, der EMV-Richtlinie 2014/30/EU und der Niederspannungsrichtlinie 2014/35/EU befindet.

Kurtasz, A.

Qualitätsmanagement
Dipl. Ing. (FH) Andreas Kurtasz

Die ausführliche Konformitätserklärung finden Sie unter www.pearl.de/support. Geben Sie dort im Suchfeld die Artikelnummer NX-7096 ein.

Informationen und Antworten auf häufige Fragen (FAQs) zu vielen unserer Produkte sowie ggfs. aktualisierte Handbücher finden Sie auf der Internetseite:
www.lunartec.de
Geben Sie dort im Suchfeld die Artikelnummer oder den Artikelnamen ein.



Chère cliente, cher client,

Nous vous remercions d'avoir choisi cette applique à LED avec détecteur de mouvement. La lumière s'allume lorsqu'un mouvement est perçu dans l'obscurité.

Afin d'utiliser au mieux votre nouveau produit, veuillez lire attentivement ce mode d'emploi et respecter les consignes et astuces suivantes.

Contenu

- Applique murale LED
- Matériel de montage (3 chevilles et 3 vis)
- Mode d'emploi

Caractéristiques techniques

Puissance nominale	15 W	
Flux lumineux	1100 lm	
Tension de fonctionnement	230 V	
Type d'ampoule	LED SMD	
Nombre de LED	85	
Classe d'efficacité énergétique	A	
Température de couleur	4000 – 4500 K	
Détecteur de mouvement PIR	Portée	Jusqu'à 9 m
	Angle de détection	140°
Durée d'éclairage réglable	10 s – 5 min	
Capteur d'obscurité à sensibilité lumineuse réglable	3 – 2000 lx	
Temporisation	min. 10 s ± 3 s	
	max. 5 min ± 1 min	
Hauteur de montage	1,8 – 2,5 m	
Classe de protection	IP54	
Dimensions	25 x 18,8 x 6,6 cm	
Poids	450 g	

Fonctionnement

PIR signifie Passive InfraRed (infrarouge passif). Il s'agit de la forme la plus courante des capteurs de mouvement. Le capteur PIR réagit au rayonnement thermique dynamique des humains, animaux et objets tels que les voitures dotées d'un moteur chaud. Il ne réagit pas au rayonnement thermique statique, par exemple la chaleur des rayons du soleil. Les capteurs PIR n'envoient eux-mêmes aucun signal, ils ne font que réagir aux rayonnements de chaleurs alentours.

Vous pouvez régler la période d'allumage et la luminosité (entre 3 et 2000 lx, de jour ou de nuit) de l'applique murale. Vous pouvez également décider de la durée d'éclairage.

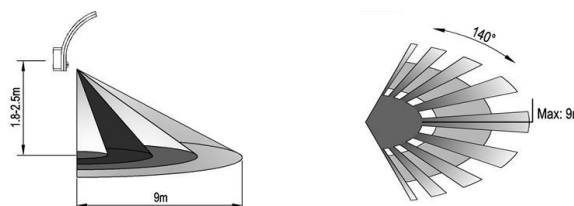
Consignes importantes pour le montage

- Avant d'installer la lampe, coupez l'alimentation électrique en mettant le circuit hors tension ! Utilisez uniquement les accessoires fournis avec le produit !
- Si vous n'avez aucune expérience dans les travaux de montage, faites effectuer le montage par un spécialiste.
- N'effectuez pas le montage seul ! Demandez de l'aide à une deuxième personne.
- Avant de percer, assurez-vous qu'aucun câble ni conduit ne passe à l'endroit que vous avez choisi. Cela pourrait causer des blessures physiques et/ou des dommages matériels !



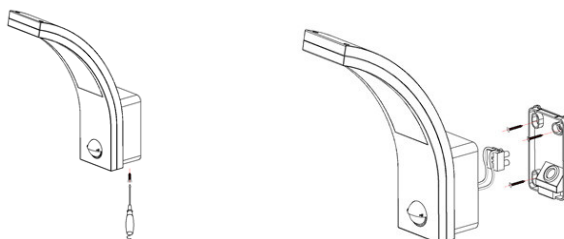
NOTE :

Lorsque vous installez l'applique murale, respectez la hauteur de montage spécifiée, la portée du capteur PIR et l'angle de détection.



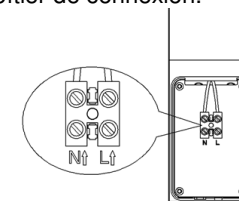
Montage

1. Coupez le courant.
2. Dévissez la vis au-dessous de la lampe pour sortir le câble.



3. Utilisez la base de la lampe comme modèle et marquez les trois trous à percer sur le mur.
4. Branchez correctement les câbles : Le câble bleu doit être branché à la prise marquée d'un N (Nul/zéro), et le câble

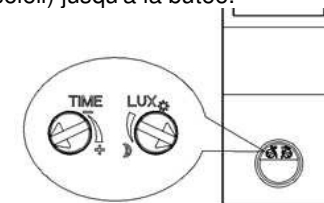
brun à la prise marquée d'un L (Phase). Vissez fermement les fils dans le boîtier de connexion.



5. Vissez la base de la lampe sur le mur.
6. Une fois la base de la lampe en place, remettez l'applique sur la base.

Utilisation

1. Tournez le bouton "TIME" dans le sens antihoraire jusqu'à la butée. Tournez le bouton "LUX" dans le sens horaire (vers le symbole de soleil) jusqu'à la butée.



2. Remettez le courant.



NOTE :

La lampe a besoin de 30 secondes pour se mettre en marche.

3. La lumière s'allume si un objet bouge dans le champ et l'angle du capteur. Si le capteur n'est pas stimulé, la lumière s'éteint à nouveau au bout de 10 ± 3 secondes.
4. Tournez le bouton LUX dans le sens antihoraire vers le symbole de lune. Ce réglage permet de passer l'appareil en mode Nuit. L'applique murale ne s'allume alors que lorsque la lumière ambiante est inférieure à 3 lx (obscurité).



NOTE :

Si vous testez la lampe à la lumière du jour, tournez l'interrupteur LUX dans le sens horaire (vers le symbole du soleil).

Dépannage

La lampe ne fonctionne pas.	Assurez-vous d'avoir branché correctement les câbles de l'applique à l'alimentation secteur.
	Vérifiez si la lampe est défectueuse.
	Vérifiez si le bouton LUX est sur la bonne position.
Le détecteur de mouvement ne réagit pas aux mouvements.	Vérifiez que le capteur est propre.
	La température ambiante peut être trop élevée pour les composants.
	Vérifiez si le capteur dispose d'une portée et d'un champ suffisant pour couvrir la zone.
La lampe ne s'allume plus automatiquement.	Vérifiez si la hauteur de montage est correcte.
	Vérifiez que le capteur n'est pas sollicité en permanence par un objet dans son champ.
	Vérifiez si la temporisation est réglée sur le niveau maximal.
	Vérifiez si l'alimentation correspond aux exigences de la lampe.

Consignes de sécurité

- Ce mode d'emploi vous permet de vous familiariser avec le fonctionnement du produit. Conservez précieusement ce mode d'emploi afin de pouvoir le consulter en cas de besoin. Transmettez-le avec le produit à l'utilisateur suivant le cas échéant.
- Pour connaître les conditions de garantie, veuillez contacter votre revendeur. Veuillez également tenir compte des conditions générales de vente !
- Veillez à utiliser le produit uniquement comme indiqué dans la notice. Une mauvaise utilisation peut endommager le produit ou son environnement.
- N'utilisez pas l'appareil à d'autres fins que celle pour laquelle il est conçu. Respectez les consignes de sécurité pendant l'utilisation.
- Vérifiez le bon état de l'appareil, de ses câbles et de ses accessoires avant chaque utilisation. N'utilisez pas l'appareil s'il présente des traces visibles d'endommagement.

- Vérifiez que la tension secteur indiquée sur la plaque signalétique correspond à celle de votre alimentation secteur.
- Veillez à ne pas pincer le câble d'alimentation, ne l'exposez pas à des bords tranchants ou à des surfaces chaudes. N'utilisez pas le câble pour déplacer l'appareil.
- Débranchez la fiche de l'appareil :
 - Après chaque utilisation
 - En cas de problème lors du fonctionnement
 - Avant tout nettoyage de l'appareil
- Le démontage ou la modification du produit affecte sa sécurité. Attention : risque de blessures !
- Ne débranchez jamais la fiche avec des mains mouillées ou en tirant sur le câble.
- Cet appareil est conçu pour un usage domestique ou autre usage similaire uniquement. Il ne doit pas être employé à des fins publicitaires.
- N'utilisez jamais l'appareil s'il présente un dysfonctionnement, s'il a été plongé dans l'eau, s'il est tombé ou a été endommagé d'une autre manière.
- Conservez le produit hors de la portée et de la vue des enfants.
- Cet appareil n'est pas conçu pour être utilisé par des personnes (y compris les enfants) dont les capacités physiques, sensorielles ou mentales sont réduites, ou des personnes dénuées d'expérience ou de connaissance, sauf si elles ont pu bénéficier, par l'intermédiaire d'une personne responsable de leur sécurité, d'une surveillance ou d'instructions préalables concernant l'utilisation de l'appareil.
- Si le câble d'alimentation est endommagé, il doit être remplacé par le fabricant, son service après-vente ou des personnes de qualification similaire afin d'éviter tout danger. N'utilisez pas l'appareil tant que la réparation n'a pas été effectuée.
- Ne regardez jamais directement le rayon lumineux de la lampe.
- Ne pointez pas la lampe directement dans les yeux d'une personne ou d'un animal.
- Toute modification ou réparation de l'appareil ou de ses accessoires doit être effectuée exclusivement par le fabricant ou par un spécialiste dûment autorisé.
- Manipulez le produit avec précaution. Un coup, un choc, ou une chute, même de faible hauteur, peut l'endommager.
- Ne plongez jamais le produit dans l'eau ni dans aucun autre liquide.

- Aucune garantie ne pourra être appliquée en cas de mauvaise utilisation.
- Le fabricant décline toute responsabilité en cas de dégâts matériels ou dommages (physiques ou moraux) dus à une mauvaise utilisation et/ou au non-respect des consignes de sécurité.
- Sous réserve de modification et d'erreur !

Consignes importantes pour le traitement des déchets

Cet appareil électronique ne doit **PAS** être jeté dans la poubelle de déchets ménagers. Pour l'enlèvement approprié des déchets, veuillez vous adresser aux points de ramassage publics de votre municipalité.

Les détails concernant l'emplacement d'un tel point de ramassage et des éventuelles restrictions de quantité existantes par jour/mois/année, ainsi que sur des frais éventuels de collecte, sont disponibles dans votre municipalité.

Déclaration de conformité

La société PEARL.GmbH déclare ce produit NX-7096 conforme aux directives actuelles suivantes du Parlement Européen : 2011/65/UE, relative à la limitation de l'utilisation de certaines substances dangereuses dans les équipements électriques et électroniques, 2014/30/UE, concernant la compatibilité électromagnétique, et 2014/35/UE, concernant la mise à disposition sur le marché du matériel électrique destiné à être employé dans certaines limites de tension.

Kurtasz, A.

Service Qualité
Dipl. Ing. (FH) Andreas Kurtasz
La déclaration de conformité complète du produit est disponible en téléchargement à l'adresse <https://www.pearl.fr/support/notices> ou sur simple demande par courriel à qualite@pearl.fr.