

Estimado cliente,

Gracias por comprar este enrollador de reloj. Mantenga sus relojes de pulsera automáticos listos para usar y al mismo tiempo muéstrelos con buen gusto.

Lea atentamente estas instrucciones de funcionamiento y observe la información y los consejos que se enumeran para que pueda utilizar su enrollador de reloj de manera óptima.

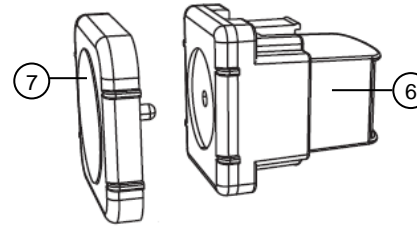
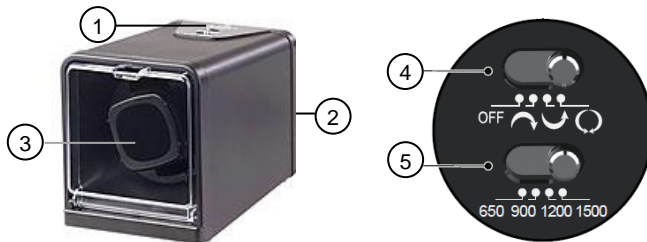
alcance de entrega

- Mira la cuerda
- adaptador de corriente
- Accesorio de reloj extraíble
- Accesorio de reloj extraíble para relojes grandes
- operación manual

Especificaciones técnicas

Fuente de alimentación	110 - 240 V, 50/60 Hz
Modos de giro	650, 900, 1200, 1500 giros por día
temperatura de funcionamiento	5 ° C - 40 ° C
Longitud del cable	150 cm
Dimensiones (An x Al x Pr)	118 x 130 x 170 mm
Peso	583 g

Detalles de producto



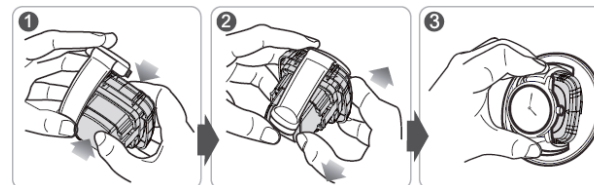
1. Panel de control con interruptores de modo de dirección y rotación
2. Conector de fuente de alimentación (trasero)
3. Accesorio de reloj extraíble
4. Interruptor de dirección
5. Interruptor de modo de rotación
6. Accesorio de reloj extraíble
7. Accesorio de reloj extraíble para relojes grandes

Instalación

Conecte el adaptador de corriente al conector del adaptador de corriente del dispositivo. Inserte el enchufe en un enchufe.

utilizar

1. Asegúrese de que el dispositivo esté apagado.
2. Abra la ventana y saque el accesorio de reloj extraíble.
3. Utilice el accesorio normal para relojes más pequeños. Si tiene un reloj más grande, use el accesorio de reloj grande.
4. Coloque la esfera del reloj en el accesorio. Apriételo y coloque la pulsera alrededor del accesorio. Tenga cuidado de no colocar la pulsera sobre los ganchos para encajarla en su lugar.
5. Vuelva a colocar el accesorio de reloj con el reloj en el dispositivo. Asegúrese de que encaje en su lugar.



6. Encienda el dispositivo seleccionando el sentido de giro con el interruptor de dirección.
7. Luego use el interruptor de modo de rotación para seleccionar el modo de rotación deseado.
8. Para apagar el dispositivo, coloque el interruptor de dirección en la posición APAGADO.

Direcciones

símbolo	dirección
	Agujas del reloj
	En sentido anti-horario
	En sentido horario, después de la pausa en sentido antihorario, etc.

Modos de giro

modo	función
650	Rotación durante 5 min., 79 min. Pausa, repite
900	Rotación durante 5 min., 56 min. Pausa, repite
1200	Rotación durante 5 min., 41 min. Pausa, repite
1500	Rotación durante 5 min., 32 min. Pausa, repite

las instrucciones de seguridad

- Estas instrucciones de funcionamiento están destinadas a familiarizarlo con la funcionalidad de este producto. Guarde estas instrucciones en un lugar seguro para que pueda acceder a ellas en cualquier momento.
- Modificar o cambiar el producto afecta la seguridad del producto. ¡Atención, riesgo de lesiones!
- Nunca abra el producto usted mismo. ¡No realice nunca reparaciones usted mismo!
- Manipule el producto con cuidado. Puede dañarse con golpes, golpes o caídas desde poca altura.
- Mantenga el producto alejado de la humedad y el calor extremo.
- Nunca sumerja el producto en agua u otros líquidos.

- Si no va a utilizar el dispositivo durante mucho tiempo, apáguelo.
- Apague el dispositivo antes de insertar o quitar la inserción del reloj.
- Utilice únicamente la fuente de alimentación suministrada.
- Retire el adaptador de corriente cuando el dispositivo no esté en uso.
- No agite el dispositivo mientras está en uso.
- ¡Reservado el derecho a realizar modificaciones técnicas y errores!

Información importante sobre la eliminación

Este dispositivo eléctrico no pertenece a la basura doméstica. Para una eliminación adecuada, comuníquese con los puntos de recolección públicos de su comunidad. Para obtener detalles sobre la ubicación de dicho punto de recogida y las restricciones de cantidad por día / mes / año, consulte la información del municipio correspondiente.

Declaración de conformidad

PEARL.GmbH declara que el producto NX-7541-675 cumple con la directiva RoHS 2011/65 / EU, la directiva EMC 2014/30 / EU y la directiva de bajo voltaje 2014/35 / EU.



Gestión de la calidad
Dipl. Ing. (FH) Andreas Kurtasz
19/01/2017

Puede encontrar la declaración de conformidad detallada en www.pearl.de/support. Introduzca el número de artículo NX-7541 en el campo de búsqueda.

En el sitio web se puede encontrar información y respuestas a preguntas frecuentes (FAQ) sobre muchos de nuestros productos, así como manuales actualizados:

www.st-leonhard.info

Ingrese el número de artículo o el nombre del artículo en el campo de búsqueda.