

Caro cliente,

Grazie per aver acquistato questo caricatore per orologi. Tieni i tuoi orologi da polso automatici pronti per l'uso e allo stesso tempo mostrali con gusto.

Si prega di leggere attentamente queste istruzioni per l'uso e di osservare le informazioni e i suggerimenti elencati in modo da poter utilizzare il caricatore dell'orologio in modo ottimale.

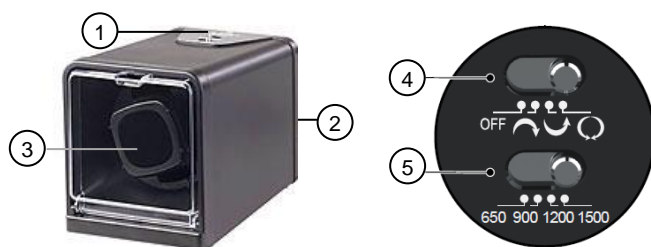
portata di consegna

- Guarda avvolgitore
- adattatore di alimentazione
- Attacco per orologio rimovibile
- Attacco per orologio rimovibile per orologi di grandi dimensioni
- manuale operativo

Specifiche tecniche

Alimentazione elettrica	110-240 V, 50/60 Hz
Modalità di tornitura	650, 900, 1200, 1500 giri al giorno
temperatura di esercizio	5 ° C - 40 ° C
Lunghezza del cavo	150 cm
Dimensioni (LxAxP)	118 x 130 x 170 mm
Peso	583 g

Dettagli del prodotto



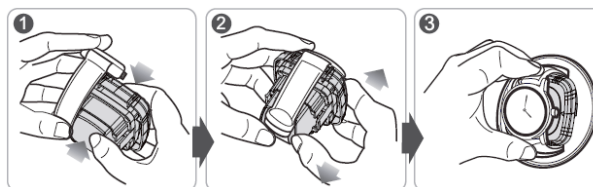
1. Pannello di controllo con interruttori di direzione e modalità di rotazione
2. Connettore di alimentazione (posteriore)
3. Attacco per orologio rimovibile
4. Interruttore di direzione
5. Interruttore della modalità di rotazione
6. Attacco per orologio rimovibile
7. Attacco per orologio rimovibile per orologi di grandi dimensioni

Installazione

Collegare l'adattatore di alimentazione al connettore dell'adattatore di alimentazione sul dispositivo. Inserire la spina in una presa.

uso

1. Assicurati che il dispositivo sia spento.
2. Apri la finestra ed estrai l'allegato dell'orologio rimovibile.
3. Usa il normale accessorio per orologi più piccoli. Se hai un orologio più grande, usa l'accessorio per orologio grande.
4. Posiziona il quadrante dell'orologio sull'accessorio. Strizzalo insieme e posiziona il bracciale attorno all'allegato. Fare attenzione a non posizionare il bracciale sui ganci per farlo scattare in posizione.
5. Rimetti l'accessorio dell'orologio con l'orologio nel dispositivo. Assicurati che scatti in posizione.



6. Accendere il dispositivo selezionando il senso di rotazione con il commutatore di direzione.
7. Quindi utilizzare l'interruttore della modalità di rotazione per selezionare la modalità di rotazione desiderata.
8. Per spegnere il dispositivo, impostare l'interruttore di direzione in posizione OFF.

Indicazioni

simbolo	direzione
	Senso orario
	Antiorario
	In senso orario, dopo la pausa in senso antiorario, ecc.

Modalità di tornitura

modalità	funzione
650	Rotazione per 5 min., 79 min. Metti in pausa, ripeti
900	Rotazione per 5 min., 56 min. Metti in pausa, ripeti
1200	Rotazione per 5 min., 41 min. Metti in pausa, ripeti
1500	Rotazione per 5 min., 32 min. Metti in pausa, ripeti

istruzioni di sicurezza

- Queste istruzioni per l'uso hanno lo scopo di familiarizzare con le funzionalità di questo prodotto. Conservare queste istruzioni in un luogo sicuro in modo da potervi accedere in qualsiasi momento.
- La modifica o la modifica del prodotto influisce sulla sicurezza del prodotto. Attenzione rischio di lesioni!
- Non aprire mai il prodotto da soli. Non eseguire mai riparazioni da soli!
- Maneggia il prodotto con attenzione. Può essere danneggiato da colpi, colpi o caduta da una piccola altezza.
- Tenere il prodotto lontano da umidità e calore estremo.

- Non immergere mai il prodotto in acqua o altri liquidi.
- Se non utilizzerai il dispositivo per un lungo periodo, spegnilo.
- Spegnerlo prima di inserire o rimuovere l'inserto dell'orologio.
- Utilizzare solo l'alimentatore fornito.
- Rimuovere l'adattatore di alimentazione quando il dispositivo non è in uso.
- Non scuotere il dispositivo mentre è in uso.
- Con riserva di modifiche tecniche ed errori!

Informazioni importanti sullo smaltimento

Questo dispositivo elettrico non appartiene ai rifiuti domestici. Per uno smaltimento corretto, contattare i punti di raccolta pubblici della propria comunità.

Per i dettagli sull'ubicazione di tale punto di raccolta ed eventuali limitazioni di quantità per giorno / mese / anno, fare riferimento alle informazioni del rispettivo comune.

Dichiarazione di conformità

PEARL.GmbH dichiara che il prodotto NX-7541-675 è conforme alla direttiva RoHS 2011/65 / UE, alla direttiva EMC 2014/30 / UE e alla direttiva sulla bassa tensione 2014/35 / UE.



Gestione della qualità
Ing. Dipl. (FH) Andreas Kurtasz
19/01/2017

È possibile trovare la dichiarazione di conformità dettagliata su www.pearl.de/support. Immettere il numero dell'articolo NX-7541 nel campo di ricerca.

Informazioni e risposte alle domande frequenti (FAQ) su molti dei nostri prodotti, nonché eventuali manuali aggiornati, sono disponibili sul sito Web:
www.st-leonhard.info
Immettere il numero dell'articolo o il nome dell'articolo nel campo di ricerca.