

## Sehr geehrte Kundin, sehr geehrter Kunde,

vielen Dank für den Kauf dieses Mini-Aquariums, das sich perfekt als Aufzucht- oder Quarantänebecken eignet. Bitte lesen Sie diese Bedienungsanleitung aufmerksam durch und beachten Sie die aufgeführten Hinweise und Tipps, damit Sie Ihr Aquarium optimal einsetzen können.

### Lieferumfang

- Aquarium mit Filter, Pumpe, Ringe, Beleuchtung
- Bedienungsanleitung

### Zusätzlich benötigt:

- Netzteil (z. B. SD-2201)

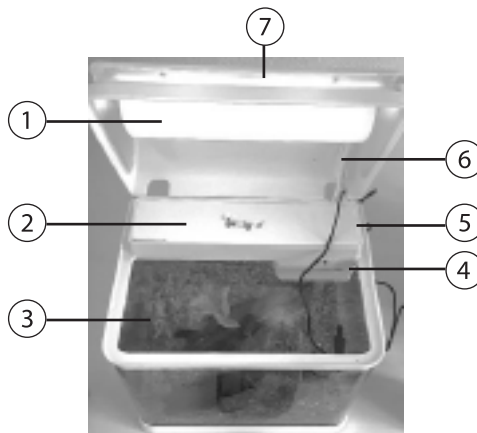
### Optionales Zubehör

- Powerbank (z. B. PX-1595)

### Technische Daten

Stromversorgung	5 V, 1 A
Pump-Leistung	5 W
LED-Leistung	2x 0,2 W
Tank	Acrylglas
Fassungsvermögen	3,3 l
Maße (B x H x T)	19 x 14,8 x 20 cm
Gewicht	810 g

### Produktdetails



1. LED-Beleuchtung
2. Filter (in der Halterung)
3. Tank
4. Water line-Markierung
5. Pumpe (in der Halterung)
6. USB-Kabel
7. Beleuchtungs-Taste (auf dem Deckel)

### Inbetriebnahme

1. Dekorieren Sie das Aquarium mit Steinen und kleinen Wasserpflanzen. Verwenden Sie keine scharfkantigen Dekorationen, da diese das Gerät beschädigen können.
2. Geben Sie Wasser bis zur Water line-Markierung in den Tank.
3. Verbinden Sie das USB-Kabel mit einem Netzteil oder einer Powerbank (beides nicht im Lieferumfang enthalten). Schließen Sie das Netzteil an einer Steckdose an, die höher liegt als das Aquarium, um zu vermeiden, dass Wasser in sie gerät. Die Pumpe beginnt zu arbeiten.
4. Setzen Sie die gewünschten Fische ein.



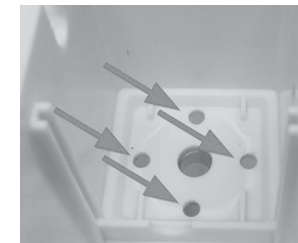
#### HINWEIS:

Das Aquarium ist für bis zu 9 kleine Fische oder bis zu 4 kleine Goldfische geeignet. Geben Sie nicht mehr Fische in das Aquarium. Informieren Sie sich vor der Inbetriebnahme über die optimalen Haltungsbedingungen für Ihre gewünschte Fischart!



#### ACHTUNG!

Beachten Sie bitte, dass Ihre Fische nicht kleiner sind als die 4 Ansaugöffnungen unter der Pumpe. Fische, die kleiner als die Löcher sind, können von der Pumpe angesaugt werden.



### Verwendung



#### ACHTUNG!

Geben Sie regelmäßig Wasser in das Aquarium und halten Sie den Wasserstand in Höhe der Wasserlinien-Markierung aufrecht. Andernfalls kann das Gerät beschädigt werden, wenn sich die Pumpe nicht mehr ausreichend im Wasser befindet.

Drücken Sie wiederholt auf die Beleuchtungs-Taste, um die Beleuchtung einzuschalten und durch die Farben zu wechseln bzw. das Licht wieder auszuschalten.



#### HINWEIS:

Falls die Pumpe im Betrieb zu laut ist, können Sie die Förderleistung an der Unterseite der Pumpe verringern. Ziehen Sie dazu das Zwischenbrett links neben der Pumpe aus dem Aquarium und drehen Sie die Pumpe um. Durch Verschieben des Schiebereglers können Sie die Förderleistung entweder verringern oder erhöhen.



## Filter wechseln

Wechseln Sie die Filter und Ringe regelmäßig. Trennen Sie das Aquarium zuvor von der Stromversorgung! Öffnen Sie dann den Deckel und klappen Sie die Halterung für die Filter auf. Entnehmen Sie die alten Filter und ersetzen Sie sie durch Neue. Legen Sie die Ringe ganz links in das Fach ein.



Schließen Sie anschließend die Halterung und den Deckel wieder. Verbinden Sie das Gerät wieder mit der Stromversorgung und prüfen Sie, ob das Filtersystem korrekt arbeitet.

## Tank reinigen

Reinigen Sie den Tank regelmäßig. Trennen Sie das Gerät zuvor von der Stromversorgung! Verwenden Sie zur Reinigung ein weiches Tuch. Harte Tücher oder Bürsten können den Tank zerkratzen. Verwenden Sie keine organischen Lösungsmittel, keine chemischen Reinigungsmittel und kein Wasser, das heißer ist als 50°C. Verbinden Sie das Gerät anschließend wieder mit der Stromversorgung und prüfen Sie, ob es korrekt funktioniert.

## Sicherheitshinweise

- Diese Bedienungsanleitung dient dazu, Sie mit der Funktionsweise dieses Produktes vertraut zu machen. Bewahren Sie diese Anleitung daher gut auf, damit Sie jederzeit darauf zugreifen können.
- Ein Umbauen oder Verändern des Produktes beeinträchtigt die Produktsicherheit. Achtung Verletzungsgefahr!
- Alle Änderungen und Reparaturen an dem Gerät oder Zubehör dürfen nur durch den Hersteller oder von durch ihn ausdrücklich hierfür autorisierte Personen durchgeführt werden.
- Achten Sie darauf, dass das Produkt an einer Steckdose betrieben wird, die leicht zugänglich ist, damit Sie das Gerät im Notfall schnell vom Netz trennen können.
- Behandeln Sie das Produkt sorgfältig. Es kann durch Stöße, Schläge oder Fall aus bereits geringer Höhe beschädigt werden.
- Halten Sie das Produkt fern von extremer Hitze.
- Tauchen Sie das Produkt niemals in Wasser oder andere Flüssigkeiten.
- Achten Sie darauf, dass sich das Gerät stets in horizontaler Position befindet. Andernfalls kann Wasser auslaufen.
- Stellen Sie das Gerät nicht an feuchten Orten wie Badezimmern auf.
- Das Gerät ist nur für den Gebrauch in Innenräumen geeignet. Stellen Sie es nicht im Freien, z. B. auf dem Balkon, auf.
- Stellen Sie das Gerät nicht in direktes Sonnenlicht, um Algenwachstum zu vermeiden.
- Trennen Sie das Gerät von der Stromversorgung, während Sie es installieren, reinigen oder warten.
- Ziehen Sie niemals mit nassen Händen den Stecker aus der Steckdose.
- Beaufsichtigen Sie Kinder, wenn sie das Gerät bedienen.
- Technische Änderungen und Irrtümer vorbehalten!

## Wichtige Hinweise zur Entsorgung

Dieses Elektrogerät gehört NICHT in den Hausmüll. Für die fachgerechte Entsorgung wenden Sie sich bitte an die öffentlichen Sammelstellen in Ihrer Gemeinde. Einzelheiten zum Standort einer solchen Sammelstelle und über ggf. vorhandene Mengenbeschränkungen pro Tag/Monat/Jahr entnehmen Sie bitte den Informationen der jeweiligen Gemeinde.

## Konformitätserklärung

Hiermit erklärt PEARL.GmbH, dass sich das Produkt NX-7616-675 in Übereinstimmung mit der RoHS-Richtlinie 2011/65/EU und der EMV-Richtlinie 2014/30/EU befindet.

*Kurtasz, A.*

Qualitätsmanagement  
Dipl. Ing. (FH) Andreas Kurtasz

Die ausführliche Konformitätserklärung finden Sie unter [www.pearl.de/support](http://www.pearl.de/support). Geben Sie dort im Suchfeld die Artikelnummer NX-7616 ein.

Informationen und Antworten auf häufige Fragen (FAQs) zu vielen unserer Produkte sowie ggfs. aktualisierte Handbücher finden Sie auf der Internetseite:

**[www.sweetypet.de](http://www.sweetypet.de)**

Geben Sie dort im Suchfeld die Artikelnummer oder den Artikelnamen ein.

## Chère cliente, cher client,

Nous vous remercions d'avoir choisi ce mini-aquarium, lequel convient parfaitement pour l'élevage de jeunes poissons ou pour servir de quarantaine.

Afin d'utiliser au mieux votre nouveau produit, veuillez lire attentivement ce mode d'emploi et respecter les consignes et astuces suivantes.

### Contenu

- Aquarium avec filtre, pompe, nouilles pour filtre d'aquarium, éclairage
- Mode d'emploi

### Accessoires requis

- Adaptateur secteur

### Accessoires en option

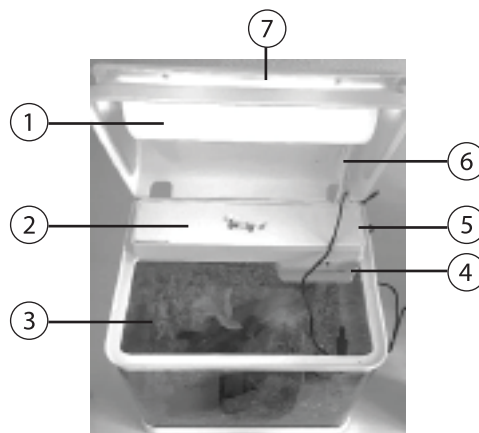
- Batterie de secours

(non fournis, disponibles séparément sur <https://www.pearl.fr>)

### Caractéristiques techniques

Alimentation	5 V / 1 A
Puissance de la pompe	5 W
Puissance des LED	2x 0,2 W
Réservoir	Verre acrylique
Capacité	3,3 L
Dimensions (l x H x p)	19 x 14,8 x 20 cm
Poids	810 g

## Description du produit



1. Éclairage LED
2. Filtre (dans le support)
3. Bac
4. Marquage surface de l'eau
5. Pompe (dans le support)
6. Câble USB
7. Bouton éclairage (sur le couvercle)

### Mise en marche

1. Décorez l'aquarium de pierres et de petites plantes aquatiques. N'utilisez pas de décorations pointues, car elles pourraient endommager l'appareil.
2. Versez de l'eau dans le bac jusqu'à atteindre la ligne de surface.
3. Branchez le câble USB à un adaptateur secteur ou une batterie d'appoint (non fournis). Branchez l'adaptateur secteur à une prise murale située au-dessus de l'aquarium, afin d'éviter que l'eau n'entre dedans. La pompe se met en marche.
4. Insérez les poissons de votre choix.



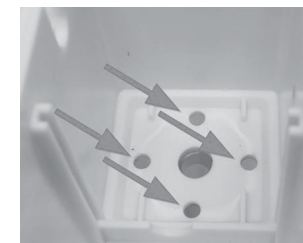
#### NOTE :

L'aquarium convient à 9 petits poissons ou à 4 petits poissons rouges. Ne dépassez pas ce nombre de poissons pour l'aquarium. Renseignez-vous avant la mise en marche de votre aquarium sur votre type de poissons et sur ses conditions de vie optimales.



### ATTENTION !

Vérifiez que vos poissons ne sont pas plus petits que les 4 ouvertures d'aspiration situées sous la pompe. Les poissons qui sont plus petits que ces ouvertures peuvent être aspirés par la pompe.



### Utilisation



### ATTENTION

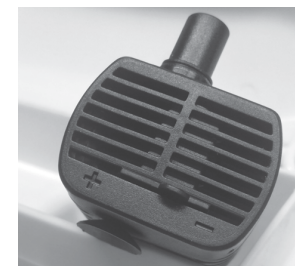
Remettez régulièrement de l'eau dans votre aquarium. Gardez le niveau d'eau à hauteur du marquage de la ligne de surface. Si la pompe ne se trouve pas suffisamment dans l'eau, l'appareil risque d'être endommagé.

Appuyez de façon répétée sur le bouton éclairage pour allumer la lumière, changer sa couleur ou l'éteindre à nouveau.



### NOTE :

Si la pompe est trop bruyante lors de l'utilisation, vous pouvez diminuer son débit. Pour cela, sortez de l'aquarium la plaque intermédiaire située à gauche, à côté de la pompe, et retournez la pompe. Vous pouvez alors diminuer ou augmenter le débit de la pompe en déplaçant le curseur d'un côté ou de l'autre.



## Changer les filtres

Changez régulièrement le filtre et les nouilles pour filtre d'aquarium. Débranchez auparavant l'aquarium de l'alimentation électrique !

Ouvrez le couvercle ainsi que le support pour filtres.

Retirez l'ancien filtre et remplacez-le par un nouveau.

Placez les nouilles pour filtre d'aquarium bien à gauche dans le compartiment.



Refermez ensuite le support et le couvercle. Rebranchez l'appareil à l'alimentation électrique et vérifiez que le système de filtration fonctionne correctement.

## Nettoyer le bac

Nettoyez régulièrement le bac. Débranchez auparavant l'appareil de l'alimentation électrique ! Pour le nettoyage, utilisez uniquement un chiffon doux. Les chiffons durs ou les brosses peuvent rayer le bac. N'utilisez ni solvants organiques, ni produits chimiques. N'utilisez pas une eau dont la température est supérieure à 50 °C. Rebranchez l'appareil à l'alimentation électrique et vérifiez qu'il fonctionne correctement.

## Consignes de sécurité

- Ce mode d'emploi vous permet de vous familiariser avec le fonctionnement du produit. Conservez précieusement ce mode d'emploi afin de pouvoir le consulter en cas de besoin.
- Pour connaître les conditions de garantie, veuillez contacter votre revendeur. Veuillez également tenir compte des conditions générales de vente !
- Veillez à utiliser le produit uniquement comme indiqué dans la notice. Une mauvaise utilisation peut endommager le produit

ou son environnement.

- Le démontage ou la modification du produit affecte sa sécurité. Attention : risque de blessures !
- Toute modification ou réparation de l'appareil ou de ses accessoires doit être effectuée exclusivement par le fabricant ou par un spécialiste dûment autorisé.
- Veillez à ce que l'appareil soit branché sur une prise facilement accessible de manière à pouvoir être débranché rapidement en cas d'urgence.
- Manipulez le produit avec précaution. Un coup, un choc, ou une chute, même de faible hauteur, peut l'endommager.
- N'exposez pas l'appareil à une chaleur extrême.
- Ne plongez jamais le produit dans l'eau ni dans aucun autre liquide.
- Veillez à ce que l'appareil reste toujours en position horizontale. Sinon, l'eau risque de s'en échapper.
- N'utilisez pas l'appareil dans un endroit humide ou dans une salle de bain.
- Cet appareil est conçu pour un usage en intérieur uniquement. Ne l'utilisez pas en extérieur, par exemple sur un balcon.
- N'exposez pas l'appareil au rayonnement direct du soleil afin d'éviter la croissance d'algues.
- Débranchez l'appareil de l'alimentation électrique avant de l'installer, de le nettoyer ou de l'entretenir.
- Ne débranchez jamais la fiche avec des mains mouillées.
- Conservez le produit hors de la portée et de la vue des enfants !
- Aucune garantie ne pourra être appliquée en cas de mauvaise utilisation.
- Le fabricant décline toute responsabilité en cas de dégâts matériels ou dommages (physiques ou moraux) dus à une mauvaise utilisation et/ou au non-respect des consignes de sécurité.
- Sous réserve de modification et d'erreur !

## Consignes importantes pour le traitement des déchets

Cet appareil électronique ne doit **PAS** être jeté dans la poubelle de déchets ménagers. Pour l'enlèvement approprié des déchets, veuillez vous adresser aux points de ramassage publics de votre municipalité.

Les détails concernant l'emplacement d'un tel point de ramassage et des éventuelles restrictions de quantité existantes par jour/mois/année, ainsi que sur des frais éventuels de collecte,

sont disponibles dans votre municipalité.

## Déclaration de conformité

La société PEARL.GmbH déclare ce produit NX-7616 conforme aux directives actuelles suivantes du Parlement Européen : 2011/65/UE, relative à la limitation de l'utilisation de certaines substances dangereuses dans les équipements électriques et électroniques, et 2014/30/UE, concernant la compatibilité électromagnétique.



Service Qualité

Dipl. Ing. (FH) Andreas Kurtasz

La déclaration de conformité complète du produit est disponible en téléchargement à l'adresse

<https://www.pearl.fr/support/notices> ou sur simple demande par courriel à [qualite@pearl.fr](mailto:qualite@pearl.fr).