

Sehr geehrte Kundin, sehr geehrter Kunde,

vielen Dank für den Kauf dieses kinetischen Funk-Schalters. Er kann mit allen Empfangsgeräten der Serie KFS verbunden werden. Bitte lesen Sie diese Bedienungsanleitung und befolgen Sie die aufgeführten Hinweise und Tipps, damit Sie Ihren neuen Funk-Schalter optimal einsetzen können.

Lieferumfang

- Funk-Schalter KFS-100.I
- 2 x Schrauben, 2 x Dübel
- 1 x Klebepad, 1 x Montageplatte
- Bedienungsanleitung

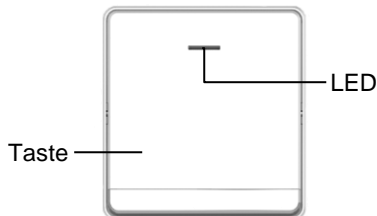
Zusätzlich benötigt:

Empfangsgerät der Serie KFS, z.B.:
 NX-7773: Lampenfassung KFS-150.e27
 NX-7778: Funkklingel KFS-150.bat
 NX-7779: Funkklingel KFS-150.plg

Technische Daten

Stromversorgung	Tastendruck
Funk-Frequenz (MHz)	433,42-434,42
max. Sendeleistung	1 mW
Reichweite	150 m
Empfänger	unbegrenzt
Laufzeit	bis zu 10 Jahre
Schutzart	IP67
Maße (mm)	87 x 87 x 24
Gewicht (g)	110

Produktdetails



Montage

Ihr Funk-Schalter kann entweder angeklebt oder angeschraubt werden. Wählen Sie die für den Montageort geeignete Montageart aus.

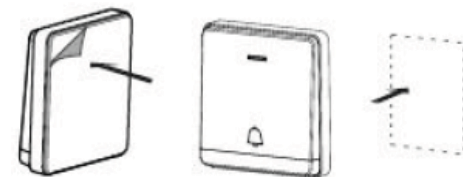
Klebepad



HINWEIS:

Wenn das Klebepad wieder entfernt wird, können Rückstände am Montageort verbleiben.

1. Reinigen Sie die gewünschte Montagestelle von Staub, Fett und Schmutz.
2. Ziehen Sie die Schutzfolie des Klebepads auf der Rückseite Ihres Funk-Schalters ab.
3. Drücken Sie Ihren Funk-Schalter an der gereinigten Stelle fest an.



Schrauben & Dübel

1. Nehmen Sie die lose beiliegende Montageplatte als Schablone und zeichnen Sie an der gewünschten Stelle zwei Bohrlöcher ein.



ACHTUNG!

Achten Sie darauf, dass an der gewählten Bohrstelle keine Leitungen oder Rohre verlaufen. Dies kann zu Verletzungen oder Umgebungsschäden führen!

2. Bohren Sie an den markierten Stellen Löcher. Setzen Sie in jedes Bohrloch einen Dübel ein.



HINWEIS:

Bitte beachten Sie, dass das mitgelieferte Montagematerial für den gewünschten Anbringungsort möglicherweise nicht geeignet ist. Passendes Montagematerial erhalten Sie im Baumarkt.

- Schrauben Sie die Montageplatte an. Achten Sie darauf, dass der abgebildete UP-Pfeil nach oben zeigt.
- Ziehen Sie die Schutzfolie des Klebepads an der Rückseite Ihres Funk-Schalters ab.
- Setzen Sie Ihren Funk-Schalter passend auf die Montageplatte. Drücken Sie ihn fest an.

möglicherweise zwei Schaltvorgänge ausgelöst werden. Das liegt daran, dass der Schalter mit Türklingleit kompatibel ist.

Sicherheitshinweise

- Diese Bedienungsanleitung dient dazu, Sie mit der Funktionsweise dieses Produktes vertraut zu machen. Bewahren Sie diese Anleitung daher gut auf, damit Sie jederzeit darauf zugreifen können.
- Ein Umbauen oder Verändern des Produktes beeinträchtigt die Produktsicherheit. Achtung Verletzungsgefahr!
- Alle Änderungen und Reparaturen an dem Gerät oder Zubehör dürfen nur durch den Hersteller oder von durch ihn ausdrücklich hierfür autorisierte Personen durchgeführt werden.
- Öffnen Sie das Produkt nie eigenmächtig. Führen Sie Reparaturen nie selbst aus!
- Behandeln Sie das Produkt sorgfältig. Es kann durch Stöße, Schläge oder Fall aus bereits geringer Höhe beschädigt werden.
- Halten Sie das Produkt fern von extremer Hitze.
- Tauchen Sie das Produkt niemals in Wasser oder andere Flüssigkeiten.
- Technische Änderungen und Irrtümer vorbehalten.

Wichtige Hinweise zur Entsorgung

Dieses Elektrogerät gehört **nicht** in den Hausmüll. Für die fachgerechte Entsorgung wenden Sie sich bitte an die öffentlichen Sammelstellen in Ihrer Gemeinde. Einzelheiten zum Standort einer solchen Sammelstelle und über ggf. vorhandene Mengenbeschränkungen pro Tag / Monat / Jahr entnehmen Sie bitte den Informationen der jeweiligen Gemeinde.

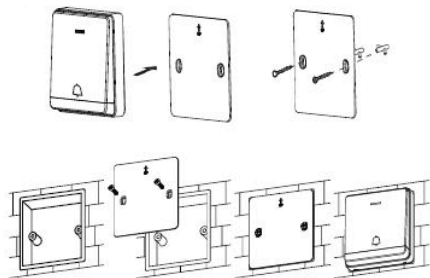
Konformitätserklärung

Hiermit erklärt PEARL GmbH, dass sich das Produkt NX-7776-675 in Übereinstimmung mit der RoHS-Richtlinie 2011/65/EU + (EU)2015/863, der EMV-Richtlinie 2014/30/EU und der Funkanlagen-Richtlinie 2014/53/EU befindet.

Kurtasz, A.

Qualitätsmanagement
Dipl. Ing. (FH) Andreas Kurtasz

Die ausführliche Konformitätserklärung finden Sie unter www.pearl.de/support. Geben Sie dort im Suchfeld die Artikelnummer ein.



Verwendung

- Koppeln Sie Ihren Funk-Schalter mit einem Empfangsgerät der Serie KFS (siehe Anleitung des Empfangsgeräts).
- Mit jedem Tasten-Druck schalten Sie das Empfangsgerät ein oder aus.



HINWEIS:

Betätigen Sie den Schalter nur kurz und schnell, da sonst

Chère cliente, cher client,

Nous vous remercions d'avoir choisi cet interrupteur cinétique. Afin d'utiliser au mieux votre nouveau produit, veuillez lire attentivement ce mode d'emploi et respecter les consignes et astuces suivantes.

Contenu

- Interrupteur cinétique KFS-100.I
- 2 vis, 2 chevilles
- 1 patch adhésif, 1 plaque de montage
- Mode d'emploi

Accessoires requis (disponibles séparément sur www.pearl.fr) :

NX7773 : Adaptateur de douille

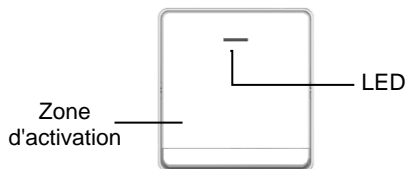
NX7778 : Sonnette sans fil

NX7779 : Sonnette sans fil

Caractéristiques techniques

Alimentation	Cinétique
Fréquence radio (MHz)	433,42-434,42
Puissance d'émission	Max. 1 mW
Portée	Jusqu'à 150 m
Nombre de récepteurs	Illimité
Durée de vie	Jusqu'à 10 ans
Indice de protection	IP67
Dimensions (mm)	87 x 87 x 24
Poids (g)	110 g

Description du produit



Montage

L'interrupteur cinétique peut soit être collé soit être vissé. Choisissez la méthode de fixation la plus adaptée à l'emplacement du montage.

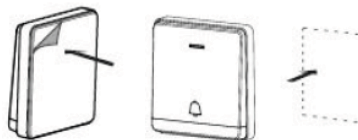
Patch adhésif



NOTE :

Lorsque vous retirez le patch adhésif, il peut subsister des résidus là où il était collé.

1. Nettoyez l'emplacement choisi afin d'en éliminer la poussière, la graisse et la saleté.
2. Retirez le film de protection placé au dos de l'interrupteur cinétique.
3. Pressez l'interrupteur cinétique sur l'endroit préalablement nettoyé.



Vis et chevilles

1. Marquez les trous à percer à l'endroit choisi

pour la fixation. Pour ce faire, utilisez comme repère la plaque de montage.



ATTENTION !

Assurez-vous qu'aucun câble ou conduit ne se trouve à l'endroit où vous avez choisi de percer. Cela pourrait causer des blessures physiques et/ou des dommages matériels !

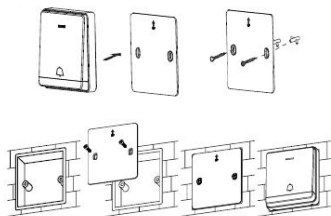
2. Percez des trous aux endroits marqués. Insérez une cheville dans chacun des trous percés.



NOTE :

Le matériel fourni pour le montage mural peut ne pas correspondre au matériau de l'endroit où vous souhaitez fixer le support. Vous trouverez un matériel de fixation approprié dans une quincaillerie ou un magasin d'outillage, par exemple.

3. Vissez la plaque de montage au mur. Veillez à ce que la flèche UP soit orientée vers le haut.
4. Retirez le film de protection placé au dos de l'interrupteur cinétique.
5. Placez l'interrupteur cinétique sur la plaque de montage. Pressez-le fermement.



Utilisation

1. Connectez l'interrupteur cinétique à un appareil récepteur de la série KFS (voir mode d'emploi de l'appareil récepteur).
2. Chaque pression sur l'interrupteur permet d'activer ou de désactiver l'appareil récepteur.



NOTE :

N'actionnez l'interrupteur que brièvement et rapidement : l'interrupteur est compatible avec les sonnettes de porte, vous risquez de déclencher deux commandes.

Consignes de sécurité

- Ce mode d'emploi vous permet de vous familiariser avec le fonctionnement du produit. Conservez-le précieusement afin de pouvoir le consulter en cas de besoin.
- Pour connaître les conditions de garantie, veuillez contacter votre revendeur. Veuillez également tenir compte des conditions générales de vente !
- Veillez à utiliser le produit uniquement

comme indiqué dans la notice. Une mauvaise utilisation peut endommager le produit ou son environnement.

- Le démontage ou la modification du produit affecte sa sécurité. Attention, risque de blessure ! Toute modification ou réparation de l'appareil ou de ses accessoires doit être effectuée exclusivement par le fabricant ou par un spécialiste dûment autorisé.
- N'ouvrez jamais l'appareil, sous peine de perdre toute garantie. Ne tentez jamais de réparer vous-même le produit !
- Manipulez le produit avec précaution. Un coup, un choc, ou une chute, même de faible hauteur, peut l'endommager.
- N'exposez pas l'appareil à une chaleur extrême. Ne plongez jamais le produit dans l'eau ni dans aucun autre liquide.
- Tenir hors de portée des enfants.
- Aucune garantie ne pourra être appliquée en cas de mauvaise utilisation.
- Le fabricant décline toute responsabilité en cas de dégâts matériels ou dommages (physiques ou moraux) dus à une mauvaise utilisation et/ou au non-respect des consignes de sécurité.
- Sous réserve de modification et d'erreur !

Consignes importantes concernant le traitement des déchets

Cet appareil électronique ne doit **PAS** être jeté dans la poubelle de déchets ménagers. Pour l'enlèvement approprié des déchets, veuillez

vous adresser aux points de ramassage publics de votre municipalité. Les détails concernant l'emplacement d'un tel point de ramassage et des éventuelles restrictions de quantité existantes par jour/mois/année, ainsi que sur des frais éventuels de collecte, sont disponibles dans votre municipalité.

Déclaration de conformité

La société PEARL GmbH déclare ce produit, NX-7776, conforme aux directives actuelles 2011/65/UE et 2015/863/UE, 2014/30/UE, et 2014/53/UE du Parlement Européen.

Kurtasz, A.

Service Qualité

Dipl. Ing. (FH) Andreas Kurtasz

La déclaration de conformité complète du produit est disponible en téléchargement à l'adresse www.pearl.fr/support/notices ou sur simple demande par courriel à qualite@pearl.fr.



Points de collecte sur www.quefairedemesdechets.fr



ÉLÉMENTS
D'EMBALLAGE
+ NOTICES

