

Sehr geehrte Kundin, sehr geehrter Kunde,

vielen Dank für den Kauf dieses LED-Wandbilds, mit dem Sie weihnachtliche Stimmung in Ihrem zu Hause verbreiten. Bitte lesen Sie diese Bedienungsanleitung aufmerksam durch und beachten Sie die aufgeführten Hinweise und Tipps, damit Sie Ihr LED-Wandbild optimal einsetzen können.

Lieferumfang

- LED-Wandbild
- Bedienungsanleitung
- **Zusätzlich benötigt (NX-8790, NX-8791, NX-8792)**
 - 3x AA Batterien (z.B. PX-1569, PX-1571, PX-5414)

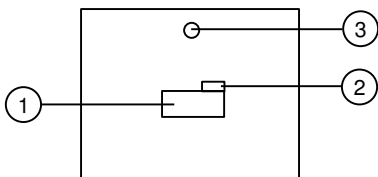
Produktvarianten

- NX-8790: LED-Wandbild „Weihnachtsmann mit Rentierschlitten“
- NX-8791: LED-Wandbild „Weihnachtskranz mit Laterne“
- NX-8792: LED-Wandbild „Weihnachtliches Kaminzimmer“

Technische Daten

Stromversorgung	3x Batterien Typ AA, 1,5 V	
LED-Farbe	Gelb & Kaltweiß	
Maße (BxHxT)	NX-8790 NX-8791	28 x 23 x 2,5 cm
	NX-8792	40 x 30 x 2,5 cm
Gewicht	NX-8790	232 g
	NX-8791	232 g
	NX-8792	495 g

Produktdetails



1. Batteriefach
2. On/Off-Schalter
3. Wandhalterung

Batterien einsetzen / wechseln

1. NX-8790, NX-8791: Nehmen Sie den Standfuß von Ihrem Wandbild ab, indem Sie ihn leicht zusammendrücken und dann aus seiner Halterung lösen.

2. Öffnen Sie das Batteriefach und entnehmen Sie gegebenenfalls die alten Batterien. Setzen Sie dann drei (NX-8790, NX-8791) bzw. vier (NX-8792) neue Batterien ein. Achten Sie dabei auf die im Batteriefach angegebene Polarität.
3. Schließen Sie das Batteriefach wieder.
4. NX-8790, NX-8791: Drücken Sie den Standfuß leicht zusammen und setzen Sie ihn wieder in seine Halterung ein. Achten Sie darauf, dass er dabei nach unten zeigt.


Wandbild aufhängen

Bohren Sie in die gewünschte Wand ein Loch für eine Schraube. Achten Sie darauf, keine Kabel oder Leitungen zu beschädigen. Schrauben Sie dann die Schraube so weit hinein, dass sie ein wenig hervor steht. Hängen Sie dann Ihr Wandbild mit der Wandhalterung in die Schraube ein.

NX-8790, NX-8791: Alternativ können Sie Ihr Wandbild auch aufstellen. Klappen Sie dazu den Standfuß nach außen und platzieren Sie es am gewünschten Ort.

Verwendung

Schalten Sie die LED-Beleuchtung ein bzw. aus, indem Sie den On/Off-Schalter über dem Batteriefach auf die Position **I** bzw. **O** stellen.



HINWEIS:
Ihr Wandbild verfügt über einen Klopf-Schalter. Die LEDs können durch ein leichtes Klopfen gegen die Bildmitte ein- oder ausgeschaltet werden. Hierbei handelt es sich nicht um einen Defekt.

Sicherheitshinweise

- Diese Bedienungsanleitung dient dazu, Sie mit der Funktionsweise dieses Produktes vertraut zu machen. Bewahren Sie diese Anleitung daher gut auf, damit Sie jederzeit darauf zugreifen können.
- Ein Umbauen oder Verändern des Produktes beeinträchtigt die Produktsicherheit. Achtung Verletzungsgefahr!
- Alle Änderungen und Reparaturen an dem Gerät oder Zubehör dürfen nur durch den Hersteller oder von durch ihn ausdrücklich hierfür autorisierte Personen durchgeführt werden.

- Behandeln Sie das Produkt sorgfältig. Es kann durch Stöße, Schläge oder Fall aus bereits geringer Höhe beschädigt werden.
- Halten Sie das Produkt fern von Feuchtigkeit und extremer Hitze.
- Tauchen Sie das Produkt niemals in Wasser oder andere Flüssigkeiten.
- Lassen Sie das Gerät im Betrieb nie unbeaufsichtigt.
- Technische Änderungen und Irrtümer vorbehalten!

Wichtige Hinweise zur Entsorgung

Dieses Elektrogerät gehört **nicht** in den Hausmüll. Für die fachgerechte Entsorgung wenden Sie sich bitte an die öffentlichen Sammelstellen in Ihrer Gemeinde. Einzelheiten zum Standort einer solchen Sammelstelle und über ggf. vorhandene Mengenbeschränkungen pro Tag/Monat/Jahr entnehmen Sie bitte den Informationen der jeweiligen Gemeinde.

Konformitätserklärung

Hiermit erklärt PEARL.GmbH, dass sich die Produkte NX-8790-675, NX-8791-675 und NX-8792-675 in Übereinstimmung mit der RoHS-Richtlinie 2011/65/EU und der EMV-Richtlinie 2014/30/EU befinden.

Kurtasz, A.

Qualitätsmanagement
Dipl. Ing. (FH) Andreas Kurtasz

Die ausführliche Konformitätserklärung finden Sie unter www.pearl.de/support. Geben Sie dort im Suchfeld die Artikelnummer NX-8790, NX-8791 oder NX-8792 ein.

Informationen und Antworten auf häufige Fragen (FAQs) zu vielen unserer Produkte sowie ggfs. aktualisierte Handbücher finden Sie auf der Internetseite:

www.infactory.me

Geben Sie dort im Suchfeld die Artikelnummer oder den Artikelnamen ein.

Chère cliente, cher client,

Nous vous remercions d'avoir choisi ce tableau lumineux qui apportera la magie de Noël dans votre foyer.

Afin d'utiliser au mieux votre nouveau produit, veuillez lire attentivement ce mode d'emploi et respecter les consignes et astuces suivantes.

Contenu

- Tableau à LED
- Mode d'emploi

Accessoires requis (NX8790, NX8791, NX8792) :

- 3 piles AA

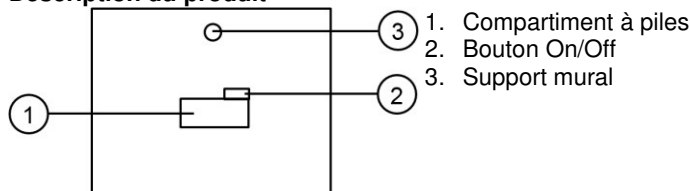
Variantes du produit

- NX8790 : Tableau lumineux "Père Noël et son traîneau" à LED lumière vacillante
- NX8791 : Tableau lumineux "Couronne de Noël et lanterne" à LED lumière vacillante
- NX8792 : Tableau lumineux "Magie de Noël" à LED lumière vacillante

Caractéristiques techniques

Alimentation	3 piles de type AA, 1,5 V	
Couleur LED	Jaune & blanc froid	
Dimensions (L x H x P)	NX8790	28 x 23 x 2,5 cm
	NX8791	28 x 23 x 2,5 cm
	NX8792	40 x 30 x 2,5 cm
Poids	NX8790	232 g
	NX8791	232 g
	NX8792	495 g

Description du produit



Insérer / remplacer les piles

1. NX8790, NX8791 : ôtez le pied de support du tableau en le comprimant légèrement et en le détachant de son support.

2. Ouvrez le compartiment à piles et retirez les piles usagées si besoin. Insérez trois piles neuves. Ce faisant, veillez à respecter la polarité inscrite dans le compartiment à piles.
3. Refermez le compartiment à piles.
4. NX8790, NX8791 : comprimez légèrement le pied de support et remettez-le dans son support. Veillez à ce qu'il soit orienté vers le bas.

Suspendre le tableau

Percez un trou pour vis dans le mur de votre choix. Ce faisant, veillez à n'endommager aucun câble ou conduit dans le mur. Enfoncez la vis dans le mur, de façon à ce qu'elle dépasse légèrement. Suspendez le tableau à la vis à l'aide du support mural.

NX8790, NX8791 : Vous pouvez également poser le tableau. Dépliez pour ce faire le pied de support et placez le tableau à l'endroit de votre choix.

Utilisation

Pour allumer ou éteindre les LED, placez l'interrupteur On/Off situé sur le compartiment à piles en position **I** ou **O**.

NOTE :

Le tableau est pourvu d'un bouton pression. Les LED peuvent s'allumer ou s'éteindre si un léger coup est porté au niveau du centre du tableau. Il ne s'agit pas d'un dysfonctionnement.

Consignes de sécurité

- Ce mode d'emploi vous permet de vous familiariser avec le fonctionnement du produit. Conservez précieusement ce mode d'emploi afin de pouvoir le consulter en cas de besoin.
- Pour connaître les conditions de garantie, veuillez contacter votre revendeur. Veuillez également tenir compte des conditions générales de vente !
- Veillez à utiliser le produit uniquement comme indiqué dans la notice. Une mauvaise utilisation peut endommager le produit ou son environnement.
- Le démontage ou la modification du produit affecte sa sécurité. Attention : risque de blessures !
- Toute modification ou réparation de l'appareil ou de ses accessoires doit être effectuée exclusivement par le fabricant ou par un spécialiste dûment autorisé.

- Manipulez le produit avec précaution. Un coup, un choc, ou une chute, même de faible hauteur, peut l'endommager.
- N'exposez pas le produit à l'humidité ni à une chaleur extrême.
- Ne plongez jamais le produit dans l'eau ni dans aucun autre liquide.
- Ne laissez pas l'appareil fonctionner sans surveillance.
- Surveillez les enfants pour vous assurer qu'ils ne jouent pas avec l'appareil.
- Aucune garantie ne pourra être appliquée en cas de mauvaise utilisation.
- Le fabricant décline toute responsabilité en cas de dégâts matériels ou dommages (physiques ou moraux) dus à une mauvaise utilisation et/ou au non-respect des consignes de sécurité.
- Sous réserve de modification et d'erreur !

Consignes importantes pour le traitement des déchets

Cet appareil électronique ne doit PAS être jeté dans la poubelle de déchets ménagers. Pour l'enlèvement approprié des déchets, veuillez vous adresser aux points de ramassage publics de votre municipalité.

Les détails concernant l'emplacement d'un tel point de ramassage et des éventuelles restrictions de quantité existantes par jour/mois/année, ainsi que sur des frais éventuels de collecte, sont disponibles dans votre municipalité.

Déclaration de conformité

La société PEARL.GmbH déclare ces produits NX-8790, NX-8791 et NX-8792 conformes aux directives actuelles suivantes du Parlement Européen : 2011/65/UE, relative à la limitation de l'utilisation de certaines substances dangereuses dans les équipements électriques et électroniques, et 2014/30/UE, concernant la compatibilité électromagnétique.

Kurtasz, A.

Service Qualité
Dipl. Ing. (FH) Andreas Kurtasz

La déclaration de conformité complète du produit est disponible en téléchargement à l'adresse <https://www.pearl.fr/support/notices> ou sur simple demande par courriel à qualite@pearl.fr.