

### Sehr geehrte Kundin, sehr geehrter Kunde,

vielen Dank für den Kauf dieses 2er-Sets tierfreundlicher Profi-Lebend-Mausefallen. Fangen Sie Mäuse tierfreundlich, ohne Gift und Chemikalien und entlassen Sie sie unversehrt ins Freie!

Bitte lesen Sie diese Bedienungsanleitung aufmerksam durch und beachten Sie die aufgeführten Hinweise und Tipps, damit Sie Ihre Mausefallen optimal einsetzen können.

### Lieferumfang

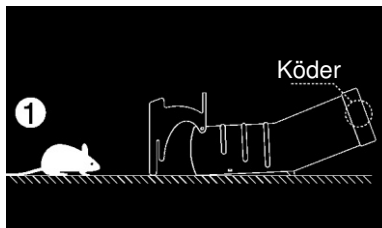
- 2er-Set Mausefallen
- Bedienungsanleitung

### Technische Daten

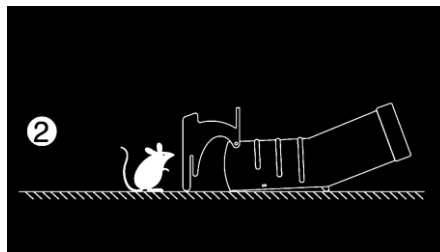
Maße (BxHxT)	16 x 6,5 x 4,7 cm
--------------	-------------------

### Inbetriebnahme

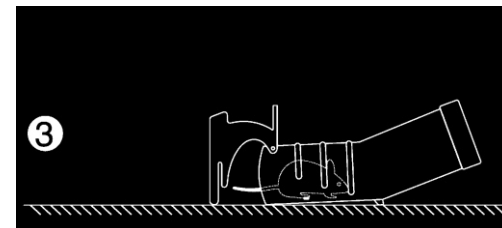
Platzieren Sie einen vorzugsweise festen Köder wie Käse, Schokolade, Speck o.ä. im Inneren der abziehbaren Abdeckung (siehe Abb.1):



Öffnen Sie das Türchen und stellen Sie die Falle parallel zur Wand, so nah wie möglich an die Mauer (siehe Abb. 2).



Sobald eine Maus die Falle betritt, bewegt sich die Falle nach unten und das Türchen wird dadurch automatisch geschlossen. Um die Maus ins Freie zu entlassen, öffnen Sie die Abdeckung auf der gegenüberliegenden Seite (siehe Abb. 3 + 4):



### Allgemeine Hinweise

- Das Produkt enthält keine Giftstoffe oder schädlichen Chemikalien.
- Die Falle ist wiederverwendbar.

### Reinigung

Ziehen Sie zur Reinigung Handschuhe über und reinigen Sie die Falle mit einem feuchten Lappen und etwas Spülmittel.

**Sicherheitshinweise**

- Diese Bedienungsanleitung dient dazu, Sie mit der Funktionsweise dieses Produktes vertraut zu machen. Bewahren Sie diese Anleitung daher gut auf, damit Sie jederzeit darauf zugreifen können.
- Ein Umbauen oder Verändern des Produktes beeinträchtigt die Produktsicherheit. Achtung Verletzungsgefahr!
- Führen Sie Reparaturen nie selbst aus!
- Technische Änderungen und Irrtümer vorbehalten!

Informationen und Antworten auf häufige Fragen (FAQs) zu vielen unserer Produkte sowie ggfs. aktualisierte Handbücher finden Sie auf der Internetseite:

**[www.exbuster.de](http://www.exbuster.de)**

Geben Sie dort im Suchfeld die Artikelnummer oder den Artikelnamen ein.

## Chère cliente, cher client,

Nous vous remercions d'avoir choisi ces pièges à souris inoffensifs.

Attrapez des souris sans poison ni produit chimique, et relâchez-les indemnes dans la nature, loin de chez vous !

Afin d'utiliser au mieux votre nouveau produit, veuillez lire attentivement ce mode d'emploi et respecter les consignes et astuces suivantes.

## Contenu

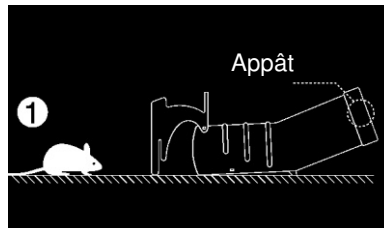
- 2 pièges à souris
- Mode d'emploi

## Caractéristiques techniques

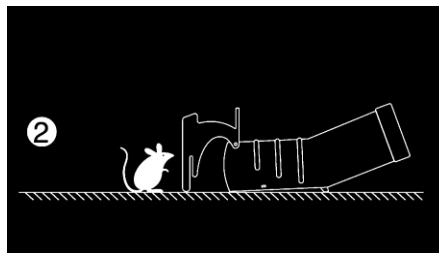
Dimensions (L x H x P)	16 x 6,5 x 4,7 cm
---------------------------	-------------------

## Mise en marche

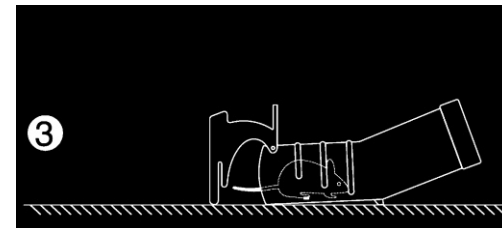
Placez un appât (solide de préférence, tel que fromage, chocolat, lard, etc.) à l'intérieur du couvercle amovible (voir illus. 1) :



Ouvrez la petite porte et placez le piège parallèlement et le plus près possible du mur (voir illus. 2).



Dès qu'une souris entre dans le piège, celui-ci bascule et la petite porte se ferme alors automatiquement (voir illus. 3 + 4) :



Pour libérer la souris, ouvrez le couvercle situé à l'autre extrémité.

### Informations générales

- Le produit ne contient aucun poison ni aucun élément chimique dangereux.
- Le piège est réutilisable.

### Nettoyage

Pour nettoyer le piège, mettez des gants et utilisez un chiffon humide et un peu de liquide vaisselle.

### Consignes de sécurité

- Ce mode d'emploi vous permet de vous familiariser avec le fonctionnement du produit. Conservez-le précieusement afin de pouvoir le consulter en cas de besoin.
- Pour connaître les conditions de garantie, veuillez contacter votre revendeur. Veuillez également tenir compte des conditions générales de vente !
- Veillez à utiliser le produit uniquement comme indiqué dans la notice. Une mauvaise utilisation peut endommager le produit ou son environnement.
- Le démontage ou la modification du produit affecte sa sécurité. Attention, risque de blessure !
- Ne tentez jamais de réparer vous-même le produit !
- Surveillez les enfants pour vous assurer qu'ils ne jouent pas avec l'appareil.
- Cet appareil n'est pas conçu pour être utilisé par des personnes (y compris les enfants) dont les capacités physiques, sensorielles ou mentales sont réduites, ou des personnes dénuées d'expérience ou de connaissance, sauf si elles ont pu bénéficier, par l'intermédiaire d'une personne responsable de leur sécurité, d'une surveillance ou d'instructions préalables concernant l'utilisation de l'appareil.

- Veillez à libérer les souris dans un endroit le plus éloigné possible des habitations.
- Il s'agit ici d'un piège inoffensif, destiné à évacuer les rongeurs de chez vous, pas à les tuer. Veuillez donc agir en conséquence lors de leur capture.
- Aucune garantie ne pourra être appliquée en cas de mauvaise utilisation.
- Le fabricant décline toute responsabilité en cas de dégâts matériels ou dommages (physiques ou moraux) dus à une mauvaise utilisation et/ou au non-respect des consignes de sécurité.
- Sous réserve de modification et d'erreur !