

Sehr geehrte Kundin, sehr geehrter Kunde,

vielen Dank für den Kauf dieses Mäusefallen-Sets aus Holz. Diese klassische Mausefalle ist schnell gestellt und geködert. So werden Sie die unliebsamen Nager wieder los. Bitte lesen Sie diese Bedienungsanleitung und befolgen Sie die aufgeführten Hinweise und Tipps, damit Sie Ihre neue Mausefalle optimal einsetzen können.

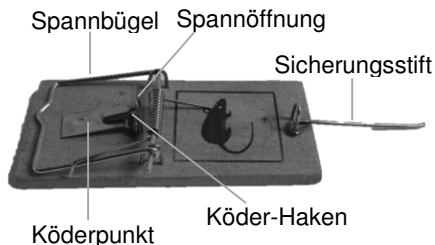
Lieferumfang

- 10 x Mausefalle
- Bedienungsanleitung

Produktdaten

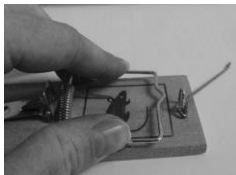
Maße: 98 x 44 x 19 mm
Gewicht: 24 g

Produktdetails

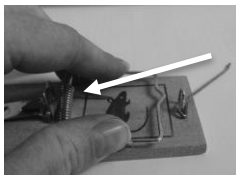


Verwendung

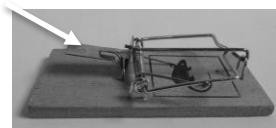
1. Klappen Sie den Spannbügel komplett auf die andere Seite (Richtung Sicherheitsstift). Dies erfordert etwas Kraft.



2. Haken Sie den Sicherungsstift in der Spannöffnung ein.



3. Platzieren Sie den Köder vorsichtig auf dem Köderpunkt. Befestigen Sie den Köder mit einer Schnur am Köder-Haken. Oder biegen Sie den Köder-Haken nach oben und spießen Sie den Köder darauf auf.



4. Sobald genug Druck auf den Köderpunkt ausgeübt wird, schnappt der Spannbügel zu.

Sicherheitshinweise

- Diese Bedienungsanleitung dient dazu, Sie mit der Funktionsweise dieses Produktes vertraut zu machen. Bewahren Sie diese Anleitung daher gut auf, damit Sie jederzeit darauf zugreifen können.
- Ein Umbauen oder Verändern des Produktes beeinträchtigt die Produktsicherheit. Achtung Verletzungsgefahr!
- Behandeln Sie das Produkt sorgfältig.
- Halten Sie das Produkt fern von Feuchtigkeit und extremer Hitze.
- Tauchen Sie das Produkt niemals in Wasser oder andere Flüssigkeiten.
- Lösen Sie die Falle nie mit Ihrem Körper aus. Verletzungsgefahr!
- Halten Sie Kinder von dem Produkt fern.
- Technische Änderungen und Irrtümer vorbehalten.

Weitere Infos und FAQs zu EXBUSTER-Produkten finden Sie auf der Internetseite:
www.exbuster.de

Chère cliente, cher client,

Nous vous remercions d'avoir choisi ces pièges à souris en bois qui vous débarrasseront efficacement des rongeurs indésirables. Afin d'utiliser au mieux votre nouveau produit, veuillez lire attentivement ce mode d'emploi et respecter les consignes et astuces suivantes.

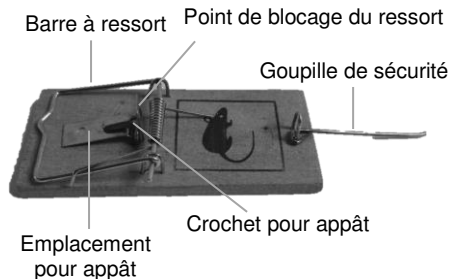
Contenu

- 10 pièges à souris, mode d'emploi

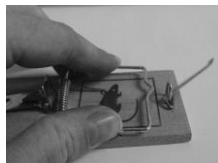
Caractéristiques du produit

Dimensions : 98 x 44 x 19 mm

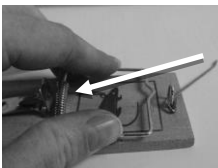
Poids : 24 g

Description du produit**Utilisation**

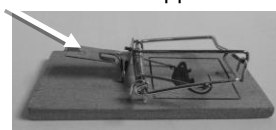
1. Rabattez complètement la barre à ressort du côté opposé (en direction de la goupille de sécurité). Forcez un peu.



2. Coincez la goupille de sécurité dans le point de blocage du ressort.



3. Placez avec précaution l'appât à l'emplacement prévu à cet effet. Fixez l'appât au crochet pour appât à l'aide d'un fil. Ou bien tordez le crochet pour appât vers le haut et embrochez l'appât dessus.



4. Dès qu'une pression suffisante est exercée sur l'emplacement pour appât, la barre à ressort se referme d'un coup.

Consignes de sécurité

Ce mode d'emploi vous permet de vous familiariser avec le fonctionnement du produit.

Conservez-le précieusement afin de pouvoir le consulter en cas de besoin. // Pour connaître les conditions de garantie, veuillez contacter votre revendeur. Veuillez également tenir compte des conditions générales de vente ! // Veuillez à utiliser le produit uniquement comme indiqué dans la notice. Une mauvaise utilisation peut endommager le produit ou son environnement. // Le démontage ou la modification du produit affecte sa sécurité. Attention : risque de blessures ! // Manipulez le produit avec précaution. // N'exposez pas le produit à l'humidité ni à une chaleur extrême. // Ne plongez jamais l'appareil dans l'eau ni dans aucun autre liquide. // Ne déclenchez jamais le piège avec une partie du corps (doigts, etc.). Risque de blessures ! // Pour vous prémunir de tout risque de maladie, portez des gants lorsque vous retirez le cadavre et pour le nettoyage. // Maintenez le produit hors de portée des enfants. Surveillez-les pour vous assurer qu'ils ne jouent pas avec l'appareil. // Aucune garantie ne pourra être appliquée en cas de mauvaise utilisation. // Le fabricant décline toute responsabilité en cas de dégâts matériels ou dommages (physiques ou moraux) dus à une mauvaise utilisation et/ou au non-respect des consignes de sécurité. // Sous réserve de modification et d'erreur !