

**Sehr geehrte Kundin,
sehr geehrter Kunde,**

vielen Dank für den Kauf dieses Profi-Mausefallen-Sets. Die Mausefallen sind witterungsbeständig, können also auch im Außenbereich aufgestellt werden. Sie können nach dem Fang gereinigt und dann wiederverwendet werden.

Bitte lesen Sie diese Bedienungsanleitung und befolgen Sie die aufgeführten Hinweise und Tipps, damit Sie Ihre neue Mausefalle optimal einsetzen können.

Lieferumfang

- Mausefallen-Set
- Bedienungsanleitung

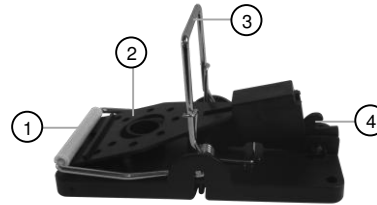
Produktvarianten

NX-9251: Hygienische Profi-Mausefalle mit Metallbügel, 4er-Set

NX-9252: Hygienische Profi-Mausefalle mit Metallbügel, 10er-Set

Produktdaten

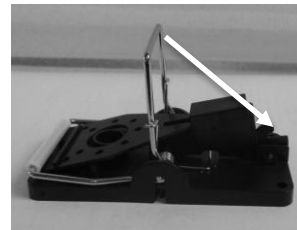
Maße: 98 x 47 x 55 cm
Gewicht: 40 g

Produktdetails

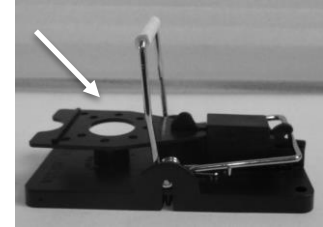
1. Fangbügel
2. Köderpunkt
3. Spannbügel
4. Sicherungshaken

Verwendung

1. Drücken Sie den Spannbügel komplett zur Seite, so dass er im Sicherungshaken einrastet.



2. Legen Sie den Köder vorsichtig auf den Köderpunkt.



3. Sobald genug Druck auf den Köderpunkt ausgeübt wird, schnappt der Fangbügel nach unten.

Reinigung

Reinigen Sie Ihre Mausefalle nach jedem Fang.

**HINWEIS:**

Tragen Sie Handschuhe und desinfizieren Sie anschließend alles gründlich.

1. Richten Sie ein Gefäß mit heißem Wasser. Legen Sie Ihre Mausefalle über Nacht hinein.

2. Reinigen Sie Ihre Mausefalle anschließend mit Bürste und Reinigungsmittel. Achten Sie darauf, dass weder Blut noch Haare des letzten Fangs zurückbleiben, da dies ein Warnsignal für andere Nager ist.

Sicherheitshinweise

- Diese Bedienungsanleitung dient dazu, Sie mit der Funktionsweise dieses Produktes vertraut zu machen. Bewahren Sie diese Anleitung daher gut auf, damit Sie jederzeit darauf zugreifen können.
- Ein Umbauen oder Verändern des Produktes beeinträchtigt die Produktsicherheit. Achtung Verletzungsgefahr!
- Behandeln Sie das Produkt sorgfältig.
- Halten Sie das Produkt fern extremer Hitze.
- Tauchen Sie das Produkt niemals in andere Flüssigkeiten als Wasser.
- Tragen Sie beim Entfernen des Kadavers und beim Reinigen Handschuhe, um sich vor Krankheiten zu schützen. Desinfizieren Sie anschließend alles gut.
- Lösen Sie die Falle niemals mit Ihrem Körper aus. Verletzungsgefahr!
- Halten Sie Kinder von dem Produkt fern.
- Technische Änderungen und Irrtümer vorbehalten.

Informationen und Antworten auf häufige Fragen (FAQs) zu vielen unserer Produkte sowie ggfs. aktualisierte Handbücher finden Sie auf der Internetseite:

www.exbuster.de

Geben Sie dort im Suchfeld die Artikelnummer oder den Artikelnamen ein.

Chère cliente, cher client,

Nous vous remercions d'avoir choisi ce kit de pièges à souris. Les pièges à souris résistent aux intempéries et peuvent donc être placés en extérieur. Après une capture, ils peuvent être nettoyés puis réutilisés.

Afin d'utiliser au mieux votre nouveau produit, veuillez lire attentivement ce mode d'emploi et respecter les consignes et astuces suivantes.

Contenu

- Kit de pièges à souris
- Mode d'emploi

Variantes du produit

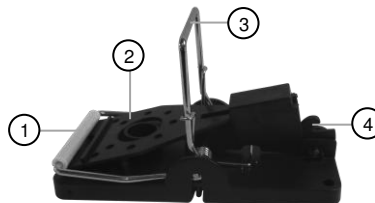
NX-9251 : Pièges à souris professionnels hygiéniques, lot de 4

NX-9252 : Pièges à souris professionnels hygiéniques, lot de 10

Caractéristiques du produit

Dimensions : 98 x 47 x 55 cm

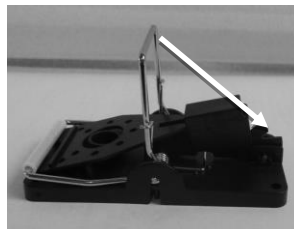
Poids : 40 g

Description du produit

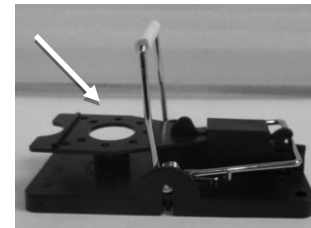
1. Arceau de capture
2. Emplacement appât
3. Barre à ressort
4. Crochet de sécurité

Utilisation

1. Pressez complètement la barre à ressort sur le côté, de façon à ce qu'elle s'enclenche dans le crochet de sécurité.



2. Placez avec précaution l'appât à l'emplacement prévu à cet effet.



3. Dès qu'une pression suffisante est exercée sur l'emplacement pour appât, l'arceau de capture se referme d'un coup.

Nettoyage

Nettoyez vos pièges à souris après chaque capture.

**NOTE :**

Portez des gants et, ensuite, désinfectez tout soigneusement.

1. Préparez un récipient avec de l'eau chaude. Laissez tremper vos pièges à souris pendant toute une nuit.
2. Nettoyez ensuite vos pièges à souris avec une brosse et un produit nettoyant. Assurez-vous qu'aucune trace de sang ni aucun poil ne reste sur le piège, car celle-ci représenterait un signal qui pourrait alerter et faire fuir les autres rongeurs.

Consignes de sécurité

- Ce mode d'emploi vous permet de vous familiariser avec le fonctionnement du produit. Conservez-le précieusement afin de pouvoir le consulter en cas de besoin.
 - Pour connaître les conditions de garantie, veuillez contacter votre revendeur. Veuillez également tenir compte des conditions générales de vente !
 - Veillez à utiliser le produit uniquement comme indiqué dans la notice. Une mauvaise utilisation peut endommager le produit ou son environnement.
 - Le démontage ou la modification du produit affecte sa sécurité. Attention, risque de blessure !
 - Manipulez le produit avec précaution.
 - N'exposez pas l'appareil à une chaleur extrême.
 - Ne plongez jamais le produit dans un liquide autre que de l'eau.
 - Pour vous prémunir de tout risque de maladie, portez des gants lorsque vous retirez le cadavre et pour le nettoyage. Ensuite, désinfectez tout soigneusement.
 - Ne déclenchez jamais le piège avec votre corps. Risque de blessures !
 - Maintenez le produit hors de portée des enfants. Surveillez-les pour vous assurer qu'ils ne jouent pas avec l'appareil.
- Aucune garantie ne pourra être appliquée en cas de mauvaise utilisation.
 - Le fabricant décline toute responsabilité en cas de dégâts matériels ou dommages (physiques ou moraux) dus à une mauvaise utilisation et/ou au non-respect des consignes de sécurité.
 - Sous réserve de modification et d'erreur !