

## Sehr geehrte Kundin, sehr geehrter Kunde,

vielen Dank für den Kauf dieses Ultraschall-Aroma-Diffusors. Sorgen Sie für einen angenehmen Raumduft und entspannen Sie sich beim fröhlichen LED-Farbenspiel.

Bitte lesen Sie diese Bedienungsanleitung und befolgen Sie die aufgeführten Hinweise und Tipps, damit Sie Ihren neuen Aroma-Diffusor optimal einsetzen können.

### Lieferumfang

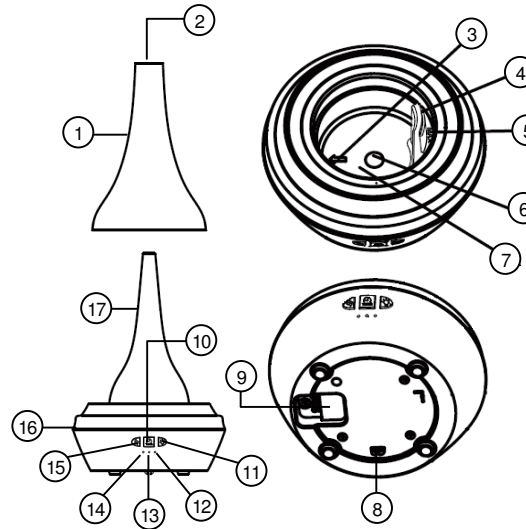
- Ultraschall-Aroma-Diffusor
- Netzteil
- Bedienungsanleitung

Zusätzlich benötigt:  
Wasserlösliches Aroma-Öl

### Technische Daten

Stromversorgung		12 V DC / 1 A
Leistungsaufnahme		12 W
Netzteil	Eingang	100-240 V AC, 50/60 Hz
	Ausgang	12 V DC / 1 A
Wassertank-Kapazität		120 ml
Duftzeit bei vollem Wassertank		bis zu 10 Stunden
Glas-Aufsatz		Handgeblasen
Betriebsmodi		3
Kabellänge		ca. 180 cm
Maße (Ø x H)		15 x 25 cm
Gewicht		305 g

### Produktdetails



- |                        |                   |
|------------------------|-------------------|
| 1 Glas-Aufsatz         | 10 Timer-Taste    |
| 2 Dampfauslass         | 11 LED-Taste      |
| 3 Wasserauslass-Pfeil  | 12 Betriebs-LED-1 |
| 4 Lüftungsöffnung      | 13 Betriebs-LED-2 |
| 5 MAX-Markierung       | 14 Betriebs-LED-3 |
| 6 Oszillations-Scheibe | 15 Nebel-Taste    |
| 7 Wassertank           | 16 Basis          |
| 8 Kabel-Öse            | 17 Abdeckhaube    |
| 9 12-V-Buchse          |                   |

### Verwendung

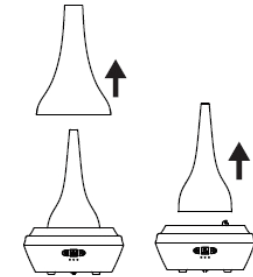
1. Verbinden Sie das Netzteil mit der 12-V-Buchse Ihres Diffusors. Führen Sie es dabei durch die Kabel-Öse.



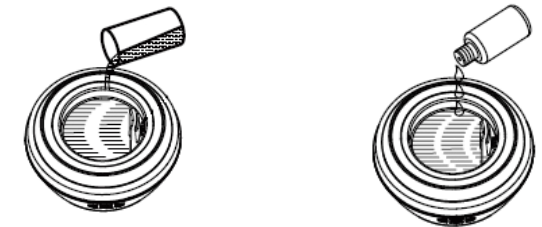
#### HINWEIS:

Verbinden Sie das Netzteil noch nicht mit der Stromversorgung!

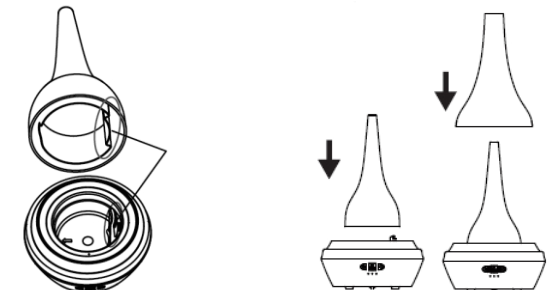
2. Stellen Sie Ihren Diffusor aufrecht auf einen ebenen, festen Untergrund, der das Gewicht des Geräts tragen kann.
3. Nehmen Sie Glas-Aufsatz und Abdeckhaube ab. Drehen Sie die Abdeckhaube gegebenenfalls gegen den Uhrzeigersinn, um die Fixierung zu lösen.



4. Füllen Sie den Wassertank mit sauberem Leitungswasser. Die MAX-Markierung im Wassertank darf nicht überschritten werden.
5. Geben Sie 3-5 Tropfen eines wasserlöslichen Aroma-Öls (nicht im Lieferumfang enthalten) in das Wasser hinein.



6. Setzen Sie die Abdeckhaube passen auf die Basis. Die Aussparung der Abdeckhaube sollte genau über die Lüftungsöffnung gestülpt werden.
7. Fixieren Sie die Abdeckhaube, indem Sie sie im Uhrzeigersinn drehen, bis Sie auf Widerstand stoßen.
8. Setzen Sie den Glas-Aufsatz passend auf die Basis.



9. Verbinden Sie das Netzteil mit einer geeigneten Steckdose.
10. Schalten Sie Ihren Diffusor ein, indem Sie die Nebel-Taste drücken.
11. Stellen Sie mit der Nebel-Taste die gewünschte Dampfstärke ein.



Mit jedem Tastendruck ändern Sie die Dampfstärke:

Aktion	Betriebs-LED	Bedeutung
1.Druck	aus	schwacher Dampf
2.Druck	aus	starker Dampf
3.Druck	aus	kein Dampf

12. Stellen Sie mit der Timer-Taste den gewünschten Betriebsmodus ein.



Mit jedem Tastendruck wechseln Sie in einen anderen Betriebsmodus:

Aktion	Betriebs-LED	Bedeutung
1.Druck	LED1 leuchtet	Dampf in 10-Sekunden-Intervallen
2.Druck	LED1&LED2 leuchten	Dampf in 20-Sekunden-Intervallen
3.Druck	LED1&LED2&LED3 leuchten	Dampf in 30-Sekunden-Intervallen

13. Stellen Sie das gewünschte LED-Farbenspiel ein, indem Sie die LED-Taste drücken.



Mit jedem Druck der Taste wechseln Sie zu einem anderen LED-Modus:

Aktion		LED-Farbe
1.Druck	kurz	pulsierend, warmer Farbton
2.Druck	kurz	aktuell angezeigte, warme Farbe bleibt
3.Druck	kurz	pulsierend, kalter Farbton
4.Druck	kurz	aktuell angezeigte, kalte Farbe bleibt
5.Druck	kurz	LED aus

Aktion		LED-Farben
1.Druck	lang	automatischer, fließender Farbwechsel
2.Druck	kurz	aktuelle angezeigte Lichteinstellung bleibt

14. Schalten Sie Ihren Diffusor aus, indem Sie die Nebel-Taste gegebenenfalls wiederholt drücken. Trennen Sie das Netzteil von der Stromversorgung.

### LED ausschalten

Schalten Sie die LED aus, indem Sie folgende Taste lang gedrückt halten:



### Reinigung

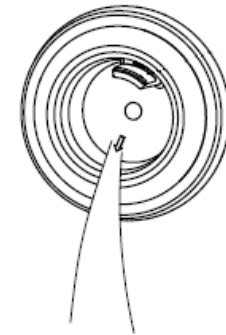
Reinigen Sie Ihren Diffusor jeden dritten Tag.

1. Trennen Sie Ihren Diffusor von Stromversorgung und Netzteil.
2. Nehmen Sie Glas-Aufsatz und Abdeckhaube ab. Drehen Sie die Abdeckhaube gegen den Uhrzeigersinn, um die Fixierung zu lösen.
3. Schütten Sie das eventuell im Wassertank verbliebene Wasser in Richtung des Wasserauslass-Pfeils aus.

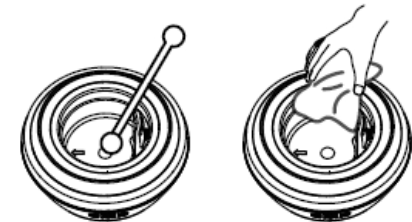


### ACHTUNG!

**Schütten Sie das Wasser niemals Richtung Lüftungsöffnung aus! Sonst gelangt Wasser in das Innere der Basis.**



4. Reinigen Sie den Wassertank mit einem weichen, trockenen Tuch oder Stäbchen.



**Sicherheitshinweise**

- Diese Bedienungsanleitung dient dazu, Sie mit der Funktionsweise dieses Produktes vertraut zu machen. Bewahren Sie diese Anleitung daher gut auf, damit Sie jederzeit darauf zugreifen können.
- Ein Umbauen oder Verändern des Produktes beeinträchtigt die Produktsicherheit. Achtung Verletzungsgefahr!
- Alle Änderungen und Reparaturen an dem Gerät oder Zubehör dürfen nur durch den Hersteller oder von durch ihn ausdrücklich hierfür autorisierte Personen durchgeführt werden.
- Achten Sie darauf, dass das Produkt an einer Steckdose betrieben wird die leicht zugänglich ist, damit Sie das Gerät im Notfall schnell vom Netz trennen können.
- Öffnen Sie das Produkt nie eigenmächtig, außer zum Befüllen und Entleeren des Wassertanks oder zur Reinigung. Führen Sie Reparaturen nie selbst aus!
- Behandeln Sie das Produkt sorgfältig. Es kann durch Stöße, Schläge oder Fall aus bereits geringer Höhe beschädigt werden.
- Halten Sie das Produkt fern von Feuchtigkeit und extremer Hitze.
- Tauchen Sie das Produkt niemals in Wasser oder andere Flüssigkeiten.
- Decken Sie das Gerät während des Betriebs nicht ab oder umwickeln sie es, um Brandgefahr zu vermeiden. Legen Sie keine brennbaren Materialien (Pappe, Kunststoff, Papier, etc.) auf oder in das Gerät.
- Berühren Sie während des Betriebs niemals die Oszillationsscheibe.
- Überprüfen Sie das Gerät vor jeder Inbetriebnahme auf Beschädigungen. Wenn das Gerät, das Kabel oder der Stecker sichtbare Schäden aufweisen, darf das Gerät nicht benutzt werden. Verwenden Sie das Gerät nicht, wenn es eine Fehlfunktion hatte oder heruntergefallen ist.
- Verwenden Sie das Gerät nur in trockenen Innenräumen. Betreiben Sie es nie in Feuchträumen oder im Regen.
- Achten Sie auf einen sicheren Stand des Geräts.
- Stellen Sie das Gerät immer mit einem Freiraum zu allen Seiten und Freiraum nach oben auf einen trockenen, ebenen, festen und hitzeunempfindlichen Untergrund.
- Halten Sie ausreichend Abstand zu anderen Wärmequellen wie z.B. Herdplatten oder Öfen, um Geräteschäden zu vermeiden. Betreiben Sie das Gerät nie auf einem Kochfeld oder in der Nähe einer Gasquelle.

- Verwenden Sie das Gerät nicht in der Nähe von Wasser (z.B. Badewanne, Waschbecken, Dusche). Greifen Sie niemals nach einem Elektrogerät, wenn es ins Wasser gefallen ist. Ziehen Sie in einem solchen Fall sofort den Netzstecker.
- Öffnen Sie den Deckel nicht während des Betriebs.
- Bewegen Sie das Gerät nicht während des Betriebs.
- Lassen Sie das Gerät während des Betriebs nicht unbeaufsichtigt.
- Beaufsichtigen Sie Kinder, um sicherzustellen, dass sie nicht mit dem Gerät spielen.
- Achten Sie darauf, dass das Stromkabel nicht geknickt, eingeklemmt, überfahren wird oder mit Hitzequellen oder scharfen Kanten in Berührung kommt. Es darf außerdem nicht zur Stolperfalle werden.
- Verlegen Sie das Kabel so, dass es nicht gequetscht oder geknickt wird und nicht mit heißen Flächen in Berührung kommt.
- Schließen Sie das Gerät nur an die Stromversorgung an, wenn die Netzspannung mit dem auf dem Gerät angegebenen Wert übereinstimmt.
- Trennen Sie das Gerät von der Stromversorgung, wenn Sie es nicht benutzen oder bevor Sie es reinigen.
- Verwenden Sie nur die mitgelieferten oder empfohlenen Zubehörteile.
- Fassen Sie den Stecker nie mit nassen Händen an. Betreiben Sie das Gerät nicht im Freien oder in Räumen mit hoher Luftfeuchtigkeit.
- Wenn Sie den Stecker aus der Steckdose herausziehen wollen, ziehen Sie immer direkt am Stecker. Ziehen Sie niemals am Kabel, es könnte beschädigt werden. Transportieren Sie das Gerät zudem niemals am Kabel.
- Benutzen Sie nach Möglichkeit keine Verlängerungskabel. Falls dies unumgänglich ist, benutzen Sie nur GS-geprüfte, spritzwassergeschützte, einfache Verlängerungskabel (keine Mehrfachsteckdosen), die für die Leistungsaufnahme des Geräts ausgelegt sind.
- Technische Änderungen und Irrtümer vorbehalten.

**Wichtige Hinweise zur Entsorgung**

Dieses Elektrogerät gehört **nicht** in den Hausmüll. Für die fachgerechte Entsorgung wenden Sie sich bitte an die öffentlichen Sammelstellen in Ihrer Gemeinde. Einzelheiten zum Standort einer solchen Sammelstelle und über ggf. vorhandene Mengenbeschränkungen pro Tag/Monat/Jahr entnehmen Sie bitte den Informationen der jeweiligen Gemeinde.

**Konformitätserklärung**

Hiermit erklärt PEARL.GmbH, dass sich das Produkt NX-9332-675 in Übereinstimmung mit der RoHS-Richtlinie 2011/65/EU, der EMV-Richtlinie 2014/30/EU, der Niederspannungsrichtlinie 2014/35/EU und der Spielzeug-Richtlinie 2009/48/EG befindet.



Qualitätsmanagement  
Dipl. Ing. (FH) Andreas Kurtasz

Die ausführliche Konformitätserklärung finden Sie unter [www.pearl.de/support](http://www.pearl.de/support). Geben Sie dort im Suchfeld die Artikelnummer NX-9332 ein.

Informationen und Antworten auf häufige Fragen (FAQs) zu vielen unserer Produkte sowie ggfs. aktualisierte Handbücher finden Sie auf der Internetseite:

**[www.carlo-milano.de](http://www.carlo-milano.de)**

Geben Sie dort im Suchfeld die Artikelnummer oder den Artikelnamen ein.

## Chère cliente, cher client,

Nous vous remercions d'avoir choisi ce diffuseur de parfum. Parfumez agréablement votre intérieur et relaxez-vous avec un doux jeu de lumières.

Afin d'utiliser au mieux votre nouveau produit, veuillez lire attentivement ce mode d'emploi et respecter les consignes et astuces suivantes.

### Contenu

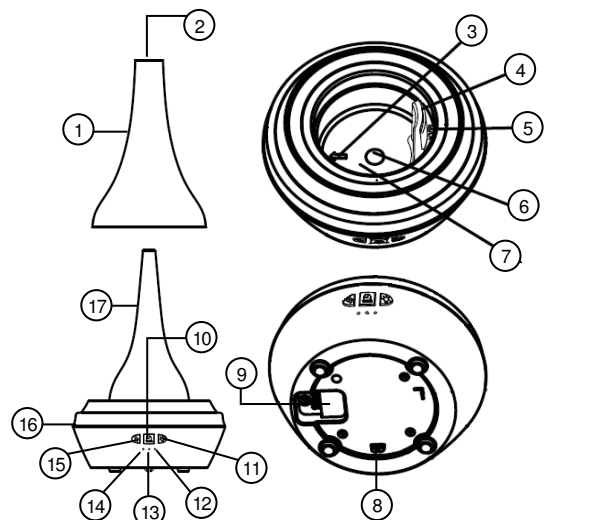
- Diffuseur de parfum à ultrasons
- Adaptateur secteur
- Mode d'emploi

Accessoire requis (non fourni) :  
Huile parfumée soluble dans l'eau

### Caractéristiques techniques

Alimentation	12 V DC / 1 A	
Puissance absorbée	12 W	
Adaptateur secteur	Entrée	100 - 240 V AC, 50/60 Hz
	Sortie	12 V DC / 1 A
Capacité du réservoir d'eau	120 ml	
Temps de fonctionnement à réservoir plein	Jusqu'à 10 h	
Verre soufflé	Soufflé à la main	
Modes de fonctionnement	3	
Longueur du câble	env. 180 cm	
Dimensions (Ø x H)	15 x 25 cm	
Poids	305 g	

### Description du produit



- |   |                                    |    |                         |
|---|------------------------------------|----|-------------------------|
| 1 | Partie supérieure en verre soufflé | 10 | Bouton Timer (minuteur) |
| 2 | Sortie de vapeur                   | 11 | Touche LED              |
| 3 | Flèche de sortie d'eau             | 12 | LED de fonctionnement 1 |
| 4 | Ouverture d'aération               | 13 | LED de fonctionnement 2 |
| 5 | Marquage MAX                       | 14 | LED de fonctionnement 3 |
| 6 | Disque d'oscillation               | 15 | Touche nébulisation     |
| 7 | Réservoir d'eau                    | 16 | Base                    |
| 8 | Anneau pour câble                  | 17 | Conduit                 |
| 9 | Prise 12 V                         |    |                         |

### Utilisation

1. Branchez l'adaptateur secteur à la prise 12 V de votre diffuseur. Pour ce faire, faites-le passer dans l'anneau pour câble.

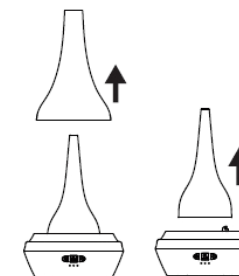


#### NOTE :

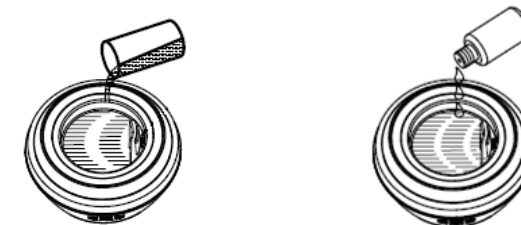
*Ne branchez pas l'adaptateur secteur à l'alimentation électrique tout de suite !*

2. Posez le diffuseur debout sur une surface plane et solide, capable de supporter le poids de l'appareil.

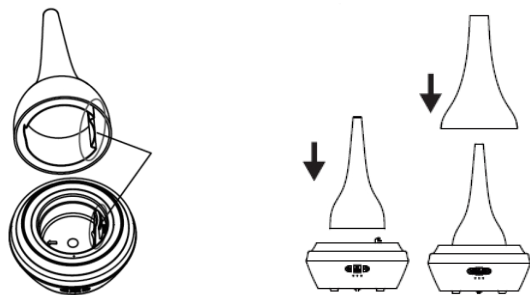
3. Retirez la partie supérieure en verre soufflé et le conduit. Si besoin, tournez le conduit dans le sens inverse des aiguilles d'une montre pour le dévisser.



4. Remplissez le réservoir d'eau avec de l'eau du robinet propre. Ne dépassez pas le marquage MAX indiqué dans le réservoir.
5. Versez 3 à 5 gouttes d'huile essentielle soluble dans l'eau (non fournie).



6. Placez le conduit comme il convient sur la base. L'ouverture du conduit doit être parfaitement enfoncée sur l'ouverture d'aération.
7. Fixez le conduit en le faisant tourner dans le sens des aiguilles d'une montre jusqu'à ce que vous sentiez une résistance.
8. Placez la partie supérieure en verre soufflé sur la base.



9. Branchez l'adaptateur secteur à une prise murale appropriée.
10. Allumez votre diffuseur en appuyant sur la touche nébulisation.
11. Réglez la puissance de la vapeur souhaitée avec la touche nébulisation.



Chaque pression sur la touche change la puissance de la vapeur :

Action	LED de fonctionnement	Signification
1 pression	Éteinte	Faible production de vapeur
2 pressions	Éteinte	Forte production de vapeur
3 pressions	Éteinte	Production de vapeur désactivée

12. Utilisez la touche Timer pour régler le mode de fonctionnement souhaité.



Chaque pression sur la touche vous permet de changer le mode de fonctionnement :

Action	LED de fonctionnement	Signification
1 pression	LED 1 allumée	Émission de vapeur à intervalle de 10 s
2 pressions	LED 1 et LED 2 allumées	Émission de vapeur à intervalle de 20 s
3 pressions	LED 1, LED 2 et 3 allumées	Émission de vapeur à intervalle de 30 s

13. Choisissez le jeu de lumière LED en appuyant sur la touche LED.



Chaque pression sur la touche vous permet de passer à un autre mode LED :

Action	Couleur LED	
1 pression	courte	teinte pulsée chaude
2 pressions	courtes	reste sur la couleur chaude affichée
3 pressions	courtes	teinte pulsée froide
4 pressions	courtes	reste sur la couleur froide affichée
5 pressions	courtes	LED éteinte

Action	Couleurs LED	
1 pression	longue	changement de couleur automatique fluide
2 pressions	courtes	reste sur le réglage lumineux affiché

14. Éteignez votre diffuseur en appuyant de manière répétée sur la touche nébulisation. Débranchez l'adaptateur secteur de l'alimentation.

#### Nettoyage

Nettoyez votre diffuseur tous les trois jours.

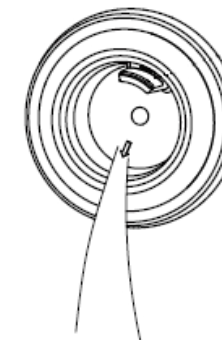
1. Débranchez votre diffuseur de l'alimentation et de l'adaptateur secteur.

2. Retirez la partie supérieure en verre soufflé et le conduit. Tournez le conduit dans le sens inverse des aiguilles d'une montre pour le dévisser.
3. Videz le réservoir d'eau s'il reste de l'eau, en la faisant couler vers la flèche de sortie d'eau.

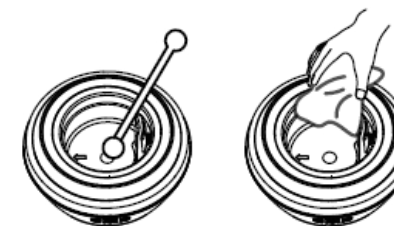


#### ATTENTION !

**Ne videz jamais l'eau en direction des ouvertures d'aération ! Sinon, l'eau risque de pénétrer dans la base.**



4. Nettoyez le réservoir avec un chiffon doux et sec ou un bâtonnet.



#### Consignes de sécurité

- Ce mode d'emploi vous permet de vous familiariser avec le fonctionnement du produit. Conservez précieusement ce mode d'emploi afin de pouvoir le consulter en cas de besoin.
- Pour connaître les conditions de garantie, veuillez contacter votre revendeur. Veuillez également tenir compte des conditions générales de vente !
- Veillez à utiliser le produit uniquement comme indiqué dans la notice. Une mauvaise utilisation peut endommager le produit ou son environnement.

- Le démontage ou la modification du produit affecte sa sécurité. Attention : risque de blessures !
- Toute modification ou réparation de l'appareil ou de ses accessoires doit être effectuée exclusivement par le fabricant ou par un spécialiste dûment autorisé.
- La prise de courant à laquelle est branché l'appareil doit toujours être facilement accessible, pour que l'appareil puisse être rapidement débranché en cas d'urgence.
- N'ouvrez pas le produit vous-même sauf pour remplir, vider ou nettoyer le réservoir d'eau. Ne tentez jamais de réparer vous-même le produit !
- Manipulez le produit avec précaution. Un coup, un choc, ou une chute, même de faible hauteur, peut l'endommager.
- N'exposez pas le produit à l'humidité ni à une chaleur extrême.
- Ne plongez jamais le produit dans l'eau ni dans aucun autre liquide.
- Afin d'éviter tout risque d'incendie, ne couvrez pas et n'enroulez l'appareil pendant l'utilisation. Ne placez aucun matériau inflammable dans ou sur l'appareil (papier, plastique, carton).
- Ne touchez jamais le disque d'oscillation pendant le fonctionnement.
- Vérifiez le bon état de l'appareil avant chaque utilisation. Si l'appareil, le câble ou l'adaptateur secteur présente des dommages visibles, l'appareil ne doit pas être utilisé. N'utilisez pas l'appareil s'il est tombé ou s'il présente un dysfonctionnement.
- Utilisez l'appareil uniquement en intérieur, dans des pièces sèches. Ne l'utilisez pas dans des pièces humides ou sous la pluie.
- Veillez à ce que l'appareil soit positionné de façon sécurisée.
- Veillez à toujours laisser un espace libre suffisant au-dessus et de tous les côtés de l'appareil. Placez-le sur une surface sèche, plane, solide et résistante à la chaleur.
- Afin de ne pas endommager l'appareil, maintenez-le toujours à une distance suffisante d'autres sources de chaleur, par exemple des plaques de cuisson ou d'un four. Ne placez jamais l'appareil sur une surface de cuisson ou à proximité d'un feu ou d'une source de gaz.
- N'utilisez pas le produit à proximité d'eau (par exemple : baignoire, évier, douche, etc.). Ne saisissez jamais un appareil électrique tombé dans l'eau. Le cas échéant, débranchez immédiatement la fiche d'alimentation.
- N'ouvrez pas le couvercle pendant l'utilisation.
- Ne déplacez pas l'appareil lorsqu'il est en fonctionnement.

- Ne laissez pas l'appareil sans surveillance pendant l'utilisation.
- Surveillez les enfants pour vous assurer qu'ils ne jouent pas avec l'appareil.
- Cet appareil n'est pas conçu pour être utilisé par des personnes (y compris les enfants) dont les capacités physiques, sensorielles ou mentales sont réduites, ou des personnes dénuées d'expérience ou de connaissance, sauf si elles ont pu bénéficier, par l'intermédiaire d'une personne responsable de leur sécurité, d'une surveillance ou d'instructions préalables concernant l'utilisation de l'appareil.
- Si vous ressentez une gêne lorsque vous vous trouvez à proximité de l'appareil, peut-être êtes-vous sensible aux ultrasons. Éloignez-vous tant que possible. Si nécessaire, éteignez l'appareil. Placez de préférence l'appareil à ultrasons dans une zone où ni vous, ni vos proches, ni vos animaux domestiques ne restez de façon prolongée.
- Veillez à ne pas plier, écraser, pincer le câble d'alimentation, ni à l'exposer à des sources de chaleur ou des objets pointus ou tranchants. Évitez de laisser l'appareil devenir un obstacle sur lequel quelqu'un risquerait de trébucher.
- Placez le câble de manière à ce qu'il ne soit ni coincé, ni plié, ni mis en contact avec des surfaces chaudes.
- Ne branchez l'appareil à l'alimentation secteur que si la tension du réseau électrique est compatible avec la valeur indiquée sur l'appareil.
- Débranchez l'appareil de l'alimentation électrique avant de le nettoyer ou lorsque vous ne l'utilisez pas.
- Utilisez uniquement les accessoires fournis ou recommandés.
- Ne saisissez jamais la fiche avec des mains mouillées. N'utilisez pas l'appareil en extérieur ou dans des pièces avec une humidité élevée.
- Lorsque vous débranchez la fiche de la prise murale, tirez toujours directement sur le connecteur. Ne tirez jamais sur le câble, il pourrait être endommagé. Ne transportez jamais l'appareil en le tenant par le câble.
- Si possible, n'utilisez pas de câble de rallonge. Si cela s'avère inévitable, veillez à n'utiliser que des câbles de rallonge simples (pas de multiprise), correspondant aux normes de sécurité en vigueur, protégés contre les projections d'eau et conçus avec des caractéristiques appropriées à l'appareil.
- Aucune garantie ne pourra être appliquée en cas de mauvaise utilisation.

- Le fabricant décline toute responsabilité en cas de dégâts matériels ou dommages (physiques ou moraux) dus à une mauvaise utilisation et/ou au non-respect des consignes de sécurité.
- Sous réserve de modification et d'erreur !

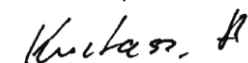
#### **Consignes importantes pour le traitement des déchets**

Cet appareil électronique ne doit PAS être jeté dans la poubelle de déchets ménagers. Pour l'enlèvement approprié des déchets, veuillez vous adresser aux points de ramassage publics de votre municipalité.

Les détails concernant l'emplacement d'un tel point de ramassage et des éventuelles restrictions de quantité existantes par jour/mois/année, ainsi que sur des frais éventuels de collecte, sont disponibles dans votre municipalité.

#### **Déclaration de conformité**

La société PEARL.GmbH déclare ce produit NX-9332 conforme aux directives actuelles suivantes du Parlement Européen : 2011/65/UE, relative à la limitation de l'utilisation de certaines substances dangereuses dans les équipements électriques et électroniques, 2014/30/UE, concernant la compatibilité électromagnétique, 2014/35/UE, concernant la mise à disposition sur le marché du matériel électrique destiné à être employé dans certaines limites de tension, et 2014/53/UE, concernant la mise à disposition sur le marché d'équipements radioélectriques.



Service Qualité  
Dipl. Ing. (FH) Andreas Kurtasz

La déclaration de conformité complète du produit est disponible en téléchargement à l'adresse <https://www.pearl.fr/support/notices> ou sur simple demande par courriel à [qualite@pearl.fr](mailto:qualite@pearl.fr).