

Sehr geehrte Kundin, sehr geehrter Kunde,

vielen Dank für den Kauf dieses RGB-Laserprojektors. So zaubern Sie Stimmung in Ihren Garten. Die Farben sind einzeln oder gemischt schaltbar, mit drei Geschwindigkeits-Stufen und einer Blink-Funktion. Ist die Timer-Funktion nicht aktiviert, schaltet er sich automatisch nach 6 Stunden aus. Bitte lesen Sie diese Bedienungsanleitung und befolgen Sie die aufgeführten Hinweise und Tipps, damit Sie Ihren neuen RGB-Laserprojektor einsetzen können.

Lieferumfang

- RGB-Laserprojektor
- Fernbedienung inkl. Knopfzelle CR2025
- Standfuß
- Erdspieß
- Netzteil
- Bedienungsanleitung

Technische Daten

Stromversorgung		6 V DC, 1 A
Netzteil	Eingang	220-240 V AC, 50/60 Hz, 0,1 A
	Ausgang	6 V DC, 1 A
Fernbedienung	Knopfzelle	1 x CR2025, 3 V
	Reichweite	bis zu 15 m
Leistungsaufnahme		4 W
Laserklasse		2
Wellenlänge	rot	655 nm
	grün	532 nm
	blau	450 nm
Timer-Funktion		2 / 4 / 6 / 8 Stunden
Automatisches Ausschalten (ohne Timer)		nach 6 Stunden
Geschwindigkeits-Stufen		3
Farb-Modi		7
Blink-Modus		✓
Schutzart	Projektor	IP65 (Strahlwasserschutz)
	Netzteil	IP44 (Spritzwasserschutz)
Betriebstemperatur		-20 bis 35°C
Maße (auf Erdspieß)		ca. 13,5 x 21 x 15 cm
Gewicht (mit Erdspieß)		437 g

Produktdetails

Laser-Projektor



1. Netzteil
2. Standfuß
3. Flügelschraube
4. Projektor-Kopf
5. Laser-Öffnung
6. Erdspieß
7. Stromkabel

Fernbedienung

	Ein/Aus-Taste		Timer löschen
	Farbmodus		2 h ein – 22 h aus – 2 h ein
	Pause / Fortsetzen		4 h ein – 20 h aus – 4 h ein
	Blinklicht		6 h ein – 18 h aus – 6 h ein
	Geschwindigkeit -		8 h ein – 16 h aus – 8 h ein
	Geschwindigkeit +		

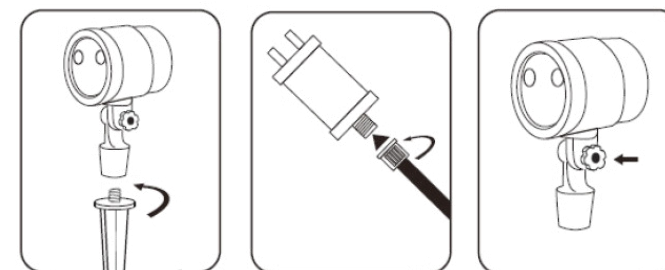
Montage

Ihr Laser-Projektor kann entweder mit dem Erdspieß oder dem Standfuß (kann auch als Wandhalterung dienen) montiert werden. Wählen Sie ein möglichst dunkle Umgebung: Je dunkler die Umgebung, desto heller erscheint die Projektion.

Abstand zur Projektionsfläche	Größe der Projektion
4 m	60 m ²
6 m	120 m ²
8 m	240 m ²
10 m	360 m ²

Erdspieß

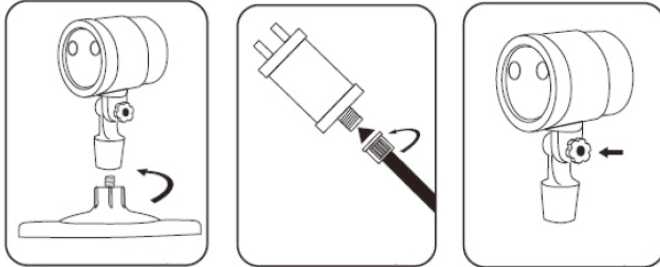
1. Legen Sie die Gummi-Einlegscheibe auf das Gewinde des Erdspießes.
2. Drehen Sie den Projektor-Kopf auf das Gewinde des Erdspießes.
3. Stecken Sie das Stromkabel ins Netzteil. Drehen Sie den Dichtungsring dann so zu, dass kein Wasser eindringen kann.
4. Stecken Sie den Erdspieß an der gewünschten Stelle in den Boden.
5. Drehen Sie die Flügelschraube auf und stellen Sie den gewünschten Neigungswinkel des Projektor-Kopfes ein. Drehen Sie die Flügelschraube dann wieder fest zu.



Standfuß

1. Legen Sie die Gummi-Einlegscheibe auf das Gewinde des Standfußes.
2. Drehen Sie den Projektor-Kopf auf das Gewinde des Standfußes.
3. Stecken Sie das Stromkabel ins Netzteil. Drehen Sie den Dichtungsring dann so zu, dass kein Wasser eindringen kann.

4. Stellen Sie Ihren Laserprojektor auf einen ebenen, festen Untergrund.
5. Drehen Sie die Flügelschraube auf und stellen Sie den gewünschten Neigungswinkel des Projektor-Kopfes ein. Drehen Sie die Flügelschraube dann wieder fest zu.


HINWEIS:

Drücken Sie die Gummidichtungen ab den Seiten des Standfußes heraus, um den Standfuß als Wandhalterung zu nutzen.

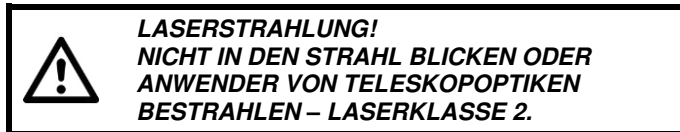
Inbetriebnahme

1. Verbinden Sie das Netzteil mit einer geeigneten Steckdose.


HINWEIS:

Verlegen Sie das Netzteil bitte so, dass es allenfalls Spritzwasser ausgesetzt ist (IP44).

2. Ziehen Sie die Schutzkontaktfolie aus dem Batteriefach der Fernbedienung.

Verwendung
Allgemein


1. Schalten Sie Ihren Laserprojektor ein, indem Sie die Ein/Aus-Taste der Fernbedienung drücken. Er schaltet sich sofort in der zuletzt verwendeten Einstellung ein.
2. Steuern Sie die Projektion, indem Sie die entsprechende Taste der Fernbedienung drücken.
3. Schalten Sie Ihren Laserprojektor aus, indem Sie die Ein/Aus-Taste der Fernbedienung drücken.


ACHTUNG!

Blicken Sie nie in den Laserstrahl und richten Sie ihn niemals auf Personen oder Tiere. Laserstrahlung kann zu Augenverletzungen führen!

Timer

Standardmäßig schaltet sich Ihr Laserprojektor nach 6 Stunden Betrieb automatisch aus. Falls Sie eine andere Zeitspanne bevorzugen, gehen Sie bitte vor wie folgt:

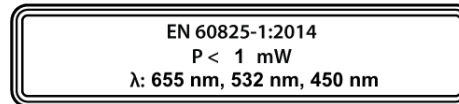
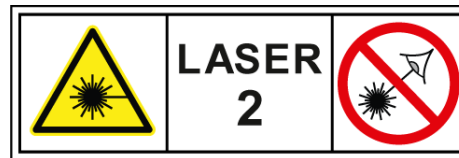
1. Schalten Sie Ihren Laserprojektor ein.
2. Drücken Sie die entsprechende Timer-Taste der Fernbedienung. Die Projektion blinkt drei Mal und läuft dann normal weiter.
3. Ihr Laserprojektor schaltet sich nach 2 / 4 / 6 / 8 Stunden automatisch aus und nach 22 / 20 / 18 / 16 Stunden erneut automatisch ein.

Timer beenden

1. Schalten Sie Ihren Laserprojektor ein.
2. Beenden Sie die Timer-Funktion durch Drücken der Reset-Taste. Die Projektion blinkt zwei Mal und läuft dann normal weiter.

Bestimmungsgemäßer und sicherer Gebrauch von Lasern

Das Produkt enthält einen Laser der Klasse 2, der der Norm IEC 60825-1 entspricht. Der Projektionslaser dient zur Erstellung von Projektionen an Wänden und Decken.



- Um Risiken zu vermeiden, richten Sie den Laser niemals auf Ihre Augen und sehen sie nicht direkt in den Laserstrahl.
- Der Laserstrahl darf nicht auf Personen oder Tiere gerichtet werden. Es kann durch Blendung zu Unfällen führen.
- Falls Laserstrahlung ins Auge trifft, sind die Augen bewusst zu schließen und der Kopf sofort aus dem Strahl zu bewegen.

- Bei der Verwendung des Lasers dürfen keine optischen Instrumente zur Betrachtung der Strahlungsquelle verwendet werden. Dies kann zu einer Überschreitung der Expositionsgrenze führen.
- Das Gerät ist kein Spielzeug. Kinder und Jugendliche können die Gefahren, die im Umgang mit Lasern bestehen, nicht einschätzen.
- Halten Sie das Gerät fern von Kindern und Jugendlichen.
- Überprüfen Sie das Gerät vor jeder Verwendung auf Beschädigungen. Sollte das Gerät Beschädigungen aufweisen, darf es nicht mehr verwendet werden. Manipulationen (Änderungen) an der Lasereinrichtung sind unzulässig.
- Das Gerät ist ausschließlich für den Batteriebetrieb zugelassen. Eine andere Energieversorgung darf nicht verwendet werden.
- Diese Gebrauchsanleitung ist aufzubewahren und bei Weitergabe der Lasereinrichtung mitzugeben
- Richten Sie den Laserstrahl nicht auf reflektierende Oberflächen.

Sicherheitshinweise

- Diese Bedienungsanleitung dient dazu, Sie mit der Funktionsweise dieses Produktes vertraut zu machen. Bewahren Sie diese Anleitung daher gut auf, damit Sie jederzeit darauf zugreifen können. Geben Sie sie gegebenenfalls an Nachbenutzer weiter.
- Bitte beachten Sie beim Gebrauch die Sicherheitshinweise.
- Ein Umbauen oder Verändern des Produktes beeinträchtigt die Produktsicherheit. Achtung Verletzungsgefahr!
- Alle Änderungen und Reparaturen an dem Gerät oder Zubehör dürfen nur durch den Hersteller oder von durch ihn ausdrücklich hierfür autorisierte Personen durchgeführt werden.
- Achten Sie darauf, dass das Produkt an einer Steckdose betrieben wird die leicht zugänglich ist, damit Sie das Gerät im Notfall schnell vom Netz trennen können.
- Öffnen Sie das Produkt nie eigenmächtig. Führen Sie Reparaturen nie selbst aus!
- Behandeln Sie das Produkt sorgfältig. Es kann durch Stöße, Schläge oder Fall aus bereits geringer Höhe beschädigt werden.
- Halten Sie das Produkt fern von extremer Hitze.
- Der Laserprojektor ist vor Strahlwasser aus beliebigem Winkel geschützt, das Netzteil vor Spritzwasser. Tauchen

Sie Produkt und Zubehör niemals in Wasser oder andere Flüssigkeiten.

- Warnung: Das Betrachten des Laserausgangs mit teleskopischen optischen Instrumenten, wie z. B. mit Fernrohren oder Binokularen, kann mit einer Augengefährdung verbunden sein. Der Strahl darf nicht in Bereiche gelenkt werden, wo solche Instrumente häufig verwendet werden.
- Der Laser-Projektor dient zur Erstellung von Projektionen an Wänden und Decken.
- Beim Betrieb der Lasereinrichtung ist unbedingt darauf zu achten, dass der Laserstrahl so geführt wird, dass keine Person sich im Projektionsbereich befindet und das ungewollt reflektierte Strahlen (z.B. durch reflektierende Gegenstände) nicht in den Aufenthaltsbereich von Personen gelangen können.
- Laserstrahlung kann gefährlich sein, wenn der Laserstrahl oder eine Reflexion in das ungeschützte Auge gelangt.
- Das Gerät ist kein Spielzeug. Kinder und Jugendliche können die Gefahren, die im Umgang mit elektrischen Geräten und Lasern bestehen, nicht einschätzen.
- Überprüfen sie das Gerät vor jeder Verwendung auf Beschädigung. Sollte der Laser Beschädigungen aufweisen darf das Gerät nicht verwendet werden.
- Achten Sie darauf, dass das Stromkabel nicht geknickt, eingeklemmt, überfahren wird oder mit Hitzequellen oder scharfen Kanten in Berührung kommt. Es darf außerdem nicht zur Stolperfalle werden.
- Benutzen Sie nach Möglichkeit keine Verlängerungskabel. Falls dies unumgänglich ist, benutzen Sie nur GS-geprüfte, spritzwassergeschützte, einfache Verlängerungskabel (keine Mehrfachsteckdosen), die für die Leistungsaufnahme des Geräts ausgelegt sind.
- Stellen Sie vor dem Anschließen an die Stromversorgung sicher, dass die auf dem Typenschild angegebene elektrische Spannung mit der Spannung Ihrer Steckdose übereinstimmt. Benutzen Sie nur Steckdosen mit Schutzkontakt.
- Verwenden Sie das Produkt nicht, wenn die Umgebungstemperatur über 35°C liegt.
- Den Stecker nie am Netzkabel oder mit nassen Händen aus der Steckdose ziehen.
- Ziehen Sie den Netzstecker aus der Steckdose, wenn es Störungen während des Betriebes gibt und vor jeder Reinigung des Geräts.

- Das Gerät ist ausschließlich für den Haushaltsgebrauch oder ähnliche Verwendungszwecke bestimmt. Es darf nicht für gewerbliche Zwecke verwendet werden!
- Achten sie darauf, dass das Gerät beim Betrieb eine gute Standfestigkeit besitzt und nicht über das Netzkabel gestolpert werden kann.
- Benutzen Sie das Gerät niemals nach einer Fehlfunktion, z.B. wenn das Gerät ins Wasser oder heruntergefallen ist oder auf eine andere Weise beschädigt wurde.
- Der Hersteller übernimmt keine Verantwortung bei falschem Gebrauch, der durch Nichtbeachtung der Gebrauchsanleitung zustande kommt.
- Technische Änderungen und Irrtümer vorbehalten.

Wichtige Hinweise zur Entsorgung

Dieses Elektrogerät gehört **nicht** in den Hausmüll. Für die fachgerechte Entsorgung wenden Sie sich bitte an die öffentlichen Sammelstellen in Ihrer Gemeinde. Einzelheiten zum Standort einer solchen Sammelstelle und über ggf. vorhandene Mengenbeschränkungen pro Tag/Monat/Jahr entnehmen Sie bitte den Informationen der jeweiligen Gemeinde.

Konformitätserklärung

Hiermit erklärt PEARL.GmbH, dass sich das Produkt NX-9639-675 in Übereinstimmung mit der Ökodesignrichtlinie 2009/125/EG, der RoHS-Richtlinie 2011/65/EU, der EMV-Richtlinie 2014/30/EU und der Niederspannungsrichtlinie 2014/35/EU befindet.

Kurtasz, A.

Qualitätsmanagement
Dipl. Ing. (FH) Andreas Kurtasz

Die ausführliche Konformitätserklärung finden Sie unter www.pearl.de/support. Geben Sie dort im Suchfeld die Artikelnummer NX-9639 ein.

Informationen und Antworten auf häufige Fragen (FAQs) zu vielen unserer Produkte sowie ggfs. aktualisierte Handbücher finden Sie auf der Internetseite:

www.lunartec.de

Geben Sie dort im Suchfeld die Artikelnummer oder den Artikelnamen ein.

Chère cliente, cher client,

Nous vous remercions d'avoir choisi ce projecteur laser RVB. Conférez à votre jardin un air de magie. Les couleurs peuvent être allumées individuellement ou plusieurs à la fois avec trois niveaux de vitesse et une fonction Clignotement. Si la fonction Minuteur n'est pas activée, le minuteur s'éteint automatiquement après 6 h.

Afin d'utiliser au mieux votre nouveau produit, veuillez lire attentivement ce mode d'emploi et respecter les consignes et astuces suivantes.

Contenu

- Projecteur laser RVB
- Télécommande avec pile bouton CR2025 incluse
- Pied de support
- Piquet
- Adaptateur secteur
- Mode d'emploi

Caractéristiques techniques

Alimentation		6 V DC, 1 A
Adaptateur secteur	Entrée	220-240 V AC, 50/60 Hz, 0,1 A
	Sortie	6 V DC, 1 A
Télécommande	Pile bouton	1 x CR2025, 3 V
	Portée	jusqu'à 15 m
Puissance absorbée		4 W
Classe de laser		2
Longueur d'onde	Rouge	655 nm
	Vert	532 nm
	Bleu	450 nm
Fonction Minuteur		2 / 4 / 6 / 8 h
Arrêt automatique (sans minuteur)		au bout de 6 h
Niveaux de vitesse		3
Modes Couleur		7
Mode Clignotement		✓
Indice de protection	Projecteur	IP65 (protégé contre les jets d'eau)
	Adaptateur secteur	IP44 (protégé contre les projections d'eau)
Température de fonctionnement		de -20 à 35 °C
Dimensions (sur le piquet)		env. 13,5 x 21 x 15 cm
Poids (avec piquet)		437 g

Description du produit

Projecteur laser



1. Adaptateur secteur
2. Pied de support
3. Vis à molette
4. Tête du projecteur
5. Ouverture laser
6. Piquet
7. Câble d'alimentation

Télécommande

	Touche Marche/Arrêt		Supprimer la programmation
	Mode Couleur		2 h allumé – 22 h éteint – 2 h allumé
	Pauser / Reprendre		4 h allumé – 20 h éteint – 4 h allumé
	Lumière clignotante		6 h allumé – 18 h éteint – 6 h allumé
	Vitesse -		8 h allumé – 16 h éteint – 8 h allumé
	Vitesse +		

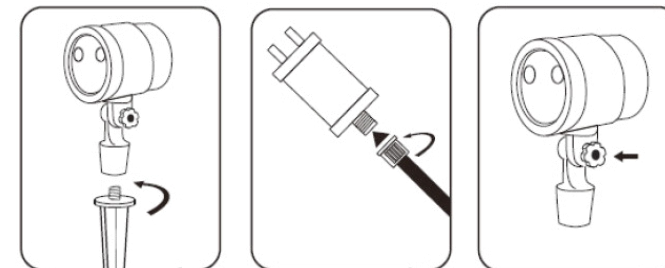
Montage

Votre projecteur laser peut être monté soit sur le piquet, soit sur le pied de support (qui peut aussi servir de support mural). Choisissez l'endroit le plus sombre possible : plus l'environnement est sombre, plus la projection semble lumineuse.

Distance par rapport à la surface de projection	Taille de la projection
4 m	60 m ²
6 m	120 m ²
8 m	240 m ²
10 m	360 m ²

Piquet

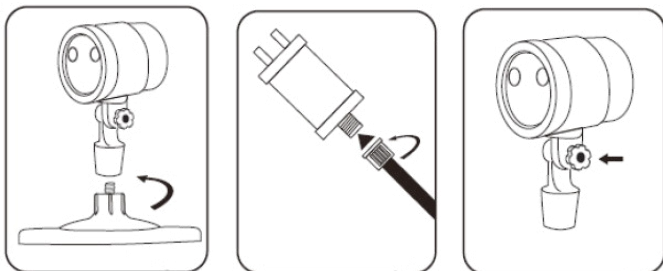
1. Placez la rondelle en caoutchouc sur le filetage du piquet.
2. Vissez la tête du projecteur sur le filetage du piquet.
3. Branchez le câble d'alimentation à l'adaptateur secteur. Fermez le joint d'étanchéité en tournant afin que l'eau ne puisse pas s'y infiltrer.
4. Plantez le piquet dans le sol à l'endroit de votre choix.
5. Dévissez la vis à molette et réglez la tête du projecteur à l'angle d'inclinaison de votre choix. Resserrez ensuite fermement la vis à molette.



Pied de support

1. Placez la rondelle en caoutchouc sur le filetage du pied de support.
2. Vissez la tête du projecteur sur le filetage du pied de support.
3. Branchez le câble d'alimentation à l'adaptateur secteur. Fermez le joint d'étanchéité en tournant afin que l'eau ne puisse pas s'y infiltrer.
4. Posez le projecteur laser sur une surface plane et solide.

5. Dévissez la vis à molette et réglez la tête du projecteur à l'angle d'inclinaison de votre choix. Resserrez ensuite fermement la vis à molette.

**NOTE :**

Retirez les joints en caoutchouc sur les côtés du pied de support pour l'utiliser en tant que support mural.

Mise en marche

1. Branchez l'adaptateur secteur à une prise murale appropriée.

**NOTE :**

Veillez à ce que l'adaptateur secteur ne soit exposé à davantage que des projections d'eau (IP44).

2. Retirez le film de protection des contacts du compartiment à pile de la télécommande.

Utilisation**Général**

- Appuyez sur la touche Marche/Arrêt située sur la télécommande pour allumer le projecteur laser. Il s'allume aussitôt et reprend le dernier réglage utilisé.
- Contrôlez la projection en appuyant le bouton correspondant de la télécommande.
- Appuyez sur la touche Marche/Arrêt située sur la télécommande pour éteindre le projecteur laser.

**ATTENTION !**

Ne regardez jamais directement le rayon laser, et ne le dirigez jamais vers une personne ou un animal ! Le faisceau laser peut causer des lésions oculaires !

Minuteur

Par défaut, votre projecteur laser s'éteint automatiquement au bout de 6 heures d'utilisation. Si vous préférez régler une autre durée, procédez de la manière suivante :

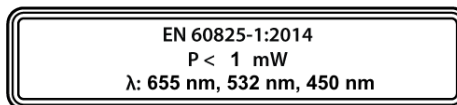
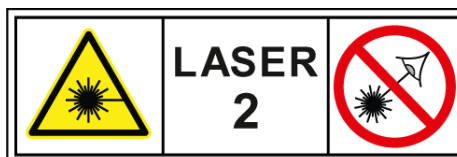
- Allumez le projecteur laser.
- Appuyez sur la touche Minuteur correspondante de la télécommande. La projection clignote 3 fois puis se poursuit normalement.
- Le projecteur laser s'éteint automatiquement au bout de 2 / 4 / 6 / 8 h et se rallume automatiquement au bout de 22 / 20 / 18 / 16 h.

Arrêter le minuteur

- Allumez le projecteur laser.
- Pour arrêter la fonction Minuteur, appuyez sur la touche Reset. La projection clignote 2 fois, puis se poursuit normalement.

Utilisation conforme et sécurisée des dispositifs lasers

Le produit est équipé d'un laser de classe 2, conforme à la norme IEC 60825-1. Le projecteur laser sert à la projection sur les murs ou sur un plafond.



- Pour éviter tout risque, n'orientez jamais le laser vers vos yeux, et ne regardez jamais directement dans le rayon du laser.
- Le rayon laser ne doit pas être dirigé vers des personnes ou des animaux. Cela peut aveugler et causer des accidents.
- Si le rayon laser atteint l'œil, fermez immédiatement les yeux et retirez votre tête du rayon.

- Lors de l'utilisation du laser, aucun instrument optique ne doit être utilisé pour observer la source du rayonnement. Cela peut conduire à un dépassement de la limite d'exposition.
- Cet appareil n'est pas un jouet ! Les enfants ne peuvent pas évaluer les risques liés à une mauvaise manipulation des appareils à laser.
- Maintenez l'appareil hors de portée des enfants et des adolescents.
- Avant chaque utilisation, vérifiez que l'appareil n'est pas endommagé. Il est interdit d'utiliser l'appareil s'il est endommagé. Il est interdit d'effectuer de quelconques manipulations (modifications) sur le dispositif laser.
- Cet appareil est conçu uniquement pour une utilisation avec des piles. Aucun autre type d'alimentation ne doit être utilisé.
- Ce mode d'emploi doit être conservé précieusement et fourni avec le dispositif laser en cas de transmission de l'appareil à une tierce personne.
- N'orientez jamais le rayon laser vers des surfaces réfléchissantes.

Consignes de sécurité

- Ce mode d'emploi vous permet de vous familiariser avec le fonctionnement du produit. Conservez-le précieusement afin de pouvoir le consulter en cas de besoin. Transmettez-le à l'utilisateur suivant le cas échéant.
- Pour connaître les conditions de garantie, veuillez contacter votre revendeur. Veuillez également tenir compte des conditions générales de vente !
- Veillez à utiliser le produit uniquement comme indiqué dans la notice. Une mauvaise utilisation peut endommager le produit ou son environnement.
- Respectez les consignes de sécurité lors de l'utilisation.
- Le démontage ou la modification du produit affecte sa sécurité. Attention, risque de blessure !
- Toute modification ou réparation de l'appareil ou de ses accessoires doit être effectuée exclusivement par le fabricant ou par un spécialiste dûment autorisé.
- La prise de courant à laquelle est branché l'appareil doit toujours être facilement accessible, pour que l'appareil puisse être rapidement débranché en cas d'urgence.
- N'ouvrez pas le produit. Ne tentez jamais de réparer vous-même le produit !
- Manipulez le produit avec précaution. Un coup, un choc, ou une chute, même de faible hauteur, peut l'endommager.
- N'exposez pas l'appareil à une chaleur extrême.

- Le projecteur laser est protégé contre les jets d'eau de toutes directions et l'adaptateur secteur est protégé contre les projections d'eau. Ne plongez jamais le produit et ses accessoires dans l'eau ni dans un autre liquide.
- Avertissement : Le fait de regarder la sortie du laser avec un instrument optique télescopique (p. ex. un télescope ou des jumelles) peut entraîner des lésions oculaires. Le rayon ne doit pas être orienté dans une direction où ces instruments sont régulièrement utilisés.
- Le projecteur sert à la projection sur les murs ou sur un plafond.
- Lors de l'utilisation d'un dispositif à laser, vous devez absolument veiller à ce que le rayon laser soit orienté de façon à ce qu'aucune personne ne se trouve dans la zone de projection et qu'aucun rayon reflété de manière involontaire (par le biais d'objets réfléchissants, p. ex.) ne parvienne jusqu'à l'endroit où se trouvent les personnes présentes.
- Le rayonnement laser peut être dangereux si le rayon laser ou sa réflexion atteint un œil sans protection adéquate.
- Cet appareil n'est pas un jouet ! Les enfants ne peuvent pas évaluer les risques liés à une mauvaise manipulation des appareils électriques et à laser.
- Avant chaque utilisation, vérifiez que l'appareil n'est pas endommagé. Si des traces d'endommagement sont visibles sur le laser, n'utilisez pas l'appareil.
- Veillez à ne pas plier, écraser, pincer le câble d'alimentation, ni à l'exposer à des sources de chaleur ou des objets pointus ou tranchants. Il ne doit pas devenir un obstacle sur lequel quelqu'un risquerait de trébucher.
- Si possible, n'utilisez pas de câble de rallonge. Si cela s'avère inévitable, veillez à n'utiliser que des câbles de rallonge simples (pas de multiprise), correspondant aux normes de sécurité en vigueur, protégés contre les projections d'eau et conçus avec des caractéristiques appropriées à l'appareil.
- Avant de le brancher à l'alimentation, assurez-vous que l'indication de tension électrique inscrite sur l'appareil correspond bien à celle délivrée par votre prise murale. Utilisez uniquement des prises murales reliées à la terre.
- N'utilisez pas le produit lorsque la température ambiante est supérieure à 35 °C.
- Ne débranchez jamais la fiche avec des mains mouillées ou en tirant sur le câble.
- Débranchez l'appareil de la prise murale en cas de dysfonctionnement pendant l'utilisation et avant chaque nettoyage de l'appareil.
- Cet appareil est conçu pour un usage domestique ou similaire uniquement. Cet appareil ne convient pas pour un usage industriel.
- Veillez à ce que l'appareil soit placé de façon stable lors de l'utilisation et que le câble ne constitue pas un obstacle sur lequel on pourrait trébucher.
- N'utilisez jamais l'appareil s'il présente un dysfonctionnement, s'il a été plongé dans l'eau, s'il est tombé ou a été endommagé d'une autre manière.
- Conservez le produit hors de la portée et de la vue des enfants !
- Surveillez les enfants pour vous assurer qu'ils ne jouent pas avec l'appareil.
- Cet appareil n'est pas conçu pour être utilisé par des personnes (y compris les enfants) dont les capacités physiques, sensorielles ou mentales sont réduites, ou des personnes dénuées d'expérience ou de connaissance, sauf si elles ont pu bénéficier, par l'intermédiaire d'une personne responsable de leur sécurité, d'une surveillance ou d'instructions préalables concernant l'utilisation de l'appareil.
- Si le câble d'alimentation est endommagé, il doit être remplacé par le fabricant, son service après-vente ou des personnes de qualification similaire afin d'éviter tout danger. N'utilisez pas l'appareil tant que la réparation n'a pas été effectuée.
- Aucune garantie ne pourra être appliquée en cas de mauvaise utilisation.
- Le fabricant décline toute responsabilité en cas de dégâts matériels ou dommages (physiques ou moraux) dus à une mauvaise utilisation et/ou au non-respect des consignes de sécurité.
- Sous réserve de modification et d'erreur !

Consignes importantes pour le traitement des déchets

Cet appareil électronique ne doit **PAS** être jeté dans la poubelle de déchets ménagers. Pour l'enlèvement approprié des déchets, veuillez vous adresser aux points de ramassage publics de votre municipalité.

Les détails concernant l'emplacement d'un tel point de ramassage et des éventuelles restrictions de quantité existantes par jour/mois/année, ainsi que sur des frais éventuels de collecte, sont disponibles dans votre municipalité.

Déclaration de conformité

La société PEARL GmbH déclare ce produit NX-9639 conforme aux directives actuelles suivantes du Parlement Européen : 2009/125/CE (du Parlement européen et du Conseil), établissant un cadre pour la fixation d'exigences en matière d'écoconception applicables aux produits liés à l'énergie, 2011/65/UE, relative à la limitation de l'utilisation de certaines substances dangereuses dans les équipements électriques et électroniques, 2014/30/UE, concernant la compatibilité électromagnétique, et 2014/35/UE, relative au matériel électrique destiné à être employé dans certaines limites de tension.

Kurtasz, A.

Service Qualité
Dipl. Ing. (FH) Andreas Kurtasz

La déclaration de conformité complète du produit est disponible en téléchargement à l'adresse <https://www.pearl.fr/support/notices> ou sur simple demande par courriel à qualite@pearl.fr.