

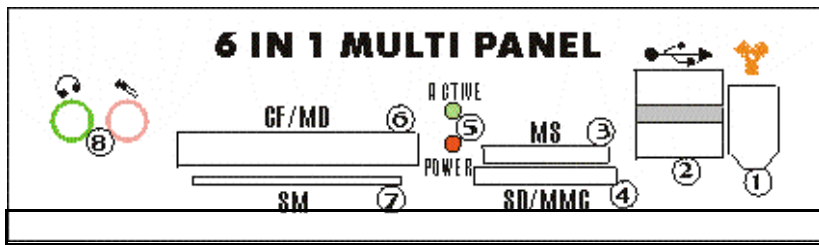
# BEDIENUNGSANLEITUNG



*Internes 5.25" Multi Panel  
6 in 1 Card Reader mit USB Hub  
USB 2 Port + 1394 1 Port + Audio*

# Kapitel 1

## Installation Hardware:

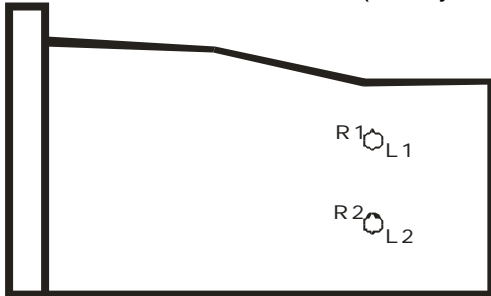


## Anschlüsse:

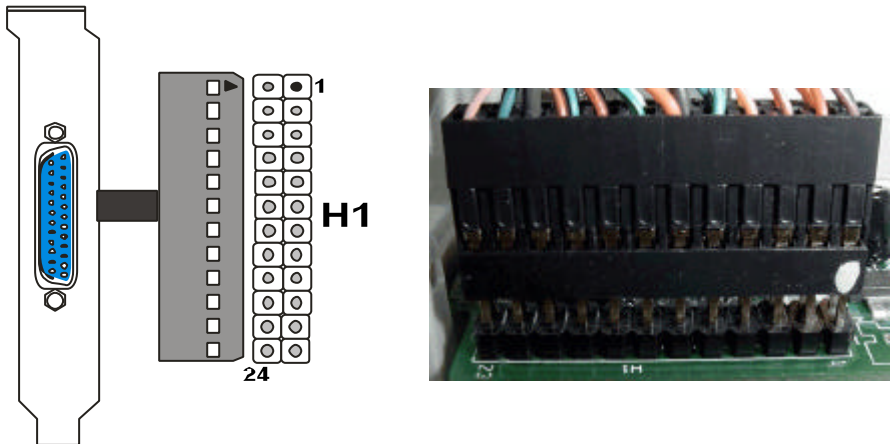
1. IEEE 1394
2. USB 1.1 (2Ports)
3. Karteneinschub    Memorystick
4. Karteneinschub    Secure Digital (SD)  
Multi Media Card (MMC)
5. ACTIVE LED und POWER LED
6. Karteneinschub    Compact Flash (CF)  
IBM Micro Drive (MD)
7. Karteneinschub    Smart Media (SM)
8. 2 x 3,5mm Klinkenstecker für Audio Line In  
(Mikrofon) und Line Out (Lautsprecher)

## Einbau des 6in1 Multi Panel in Ihr PC-Gehäuse:

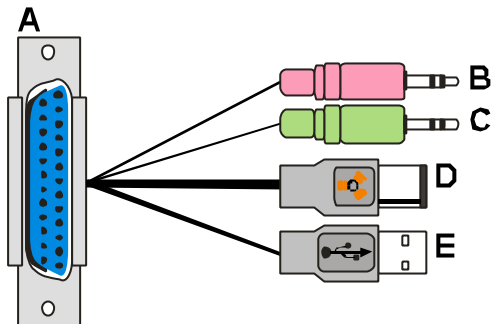
- Schritt1:** Öffnen Sie das PC-Gehäuse.  
**Schritt2:** Entfernen Sie die Frontblende eines freien 5¼ Zoll Laufwerksschachtes.  
**Schritt3:** Schieben Sie das 6in1 Multi Panel in den Laufwerksschacht.  
**Schritt4:** Befestigen Sie den 6in1 Multi Panel mit 4 Schrauben (2 für jede Seite).



- Schritt5:** Installieren Sie das Kabel wie abgebildet an den Stecker „H1“ des Multi Panel (25pin D-Sub(weiblich)).



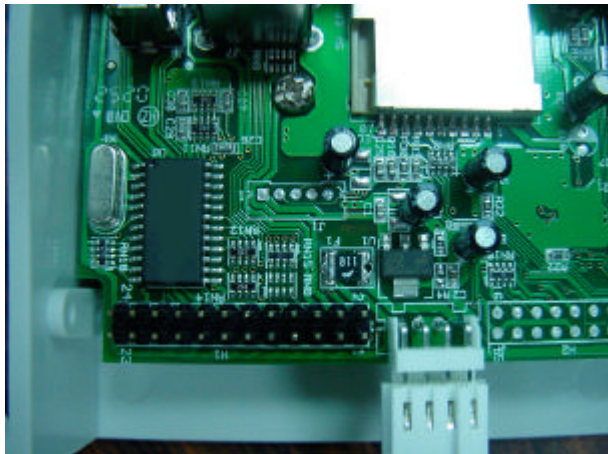
**Schritt6:** Stecken Sie das Multikabel (B-E) an den Anschlußstecker A



**Schritt7:** Bitte schließen Sie folgende abgebildete Kabel B/C/D und E wie folgt an Ihrem PC an:

- ✧ B und C: Anschluß an Ihrer Soundkarte oder Sound-Onboard-Ausgang Ihres Mainboards, Audio Line In (Mikrofon), Audio Line Out (Lautsprecher).
- ✧ D: Anschluß an Ihre IEEE 1394a-Schnittstelle.
- ✧ E: Anschluß an Ihre USB-Schnittstelle bzw. Controller

**Schritt8:** Stromanschluß des Multi-Front-Panel



**Schritt9:** Y-Stecker zum Anschluß an einen freien Stromanschluß im PC.



# Kapitel 2

## Installation Treiber:

### Unterstützte Betriebssysteme:

Windows 98SE, Windows ME, Windows 2000, Windows XP (Windows ME und Windows XP keine Treiberinstallation nötig) und Mac 9.x; 10.1.2 (10.1.2 arbeiten ohne Treiber) werden unterstützt.

### Windows 2000:

Schalten Sie Ihren PC an, das System wird automatisch den 6in1 Multi Panel erkennen und die erforderlichen Treiber installieren.

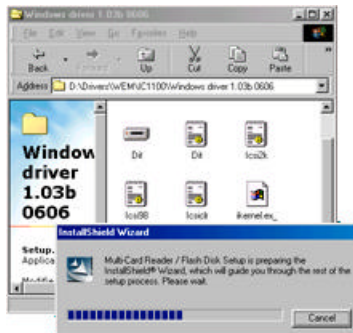
**Schritt1:** Legen Sie die Installations-CD in Ihr CDROM-Laufwerk ein.

**Schritt2:** Doppelklicken Sie auf *“Arbeitsplatz”* und das CD-ROM Symbol.

**Schritt3:** Öffnen Sie das Verzeichnis *“Driver”*

**Schritt4:** Doppelklicken Sie auf *“Setup.exe”*, es erscheint das unten dargestellte Bild.

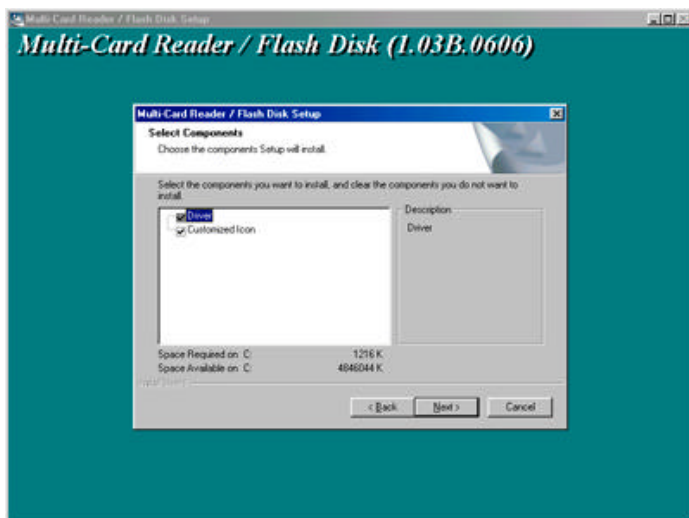
**Schritt5:** Klicken Sie auf *“Weiter”*.

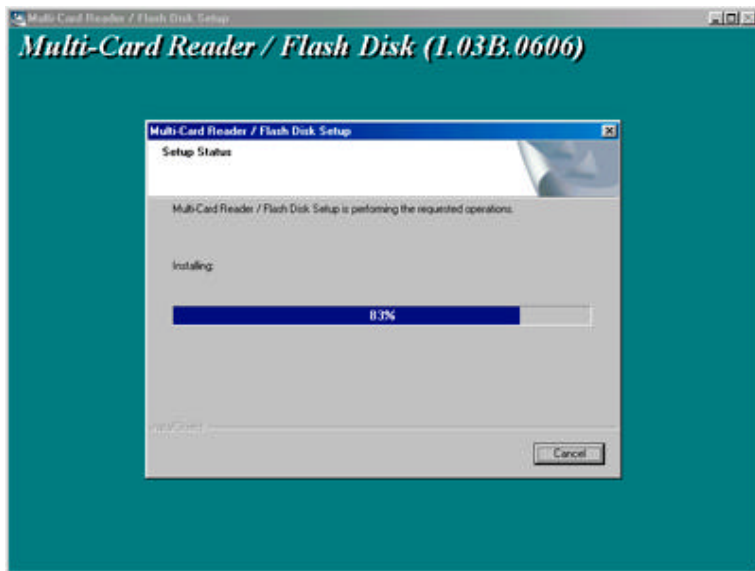


**Schritt6:** Klicken Sie auf “Weiter” um mit der Installation zu beginnen.

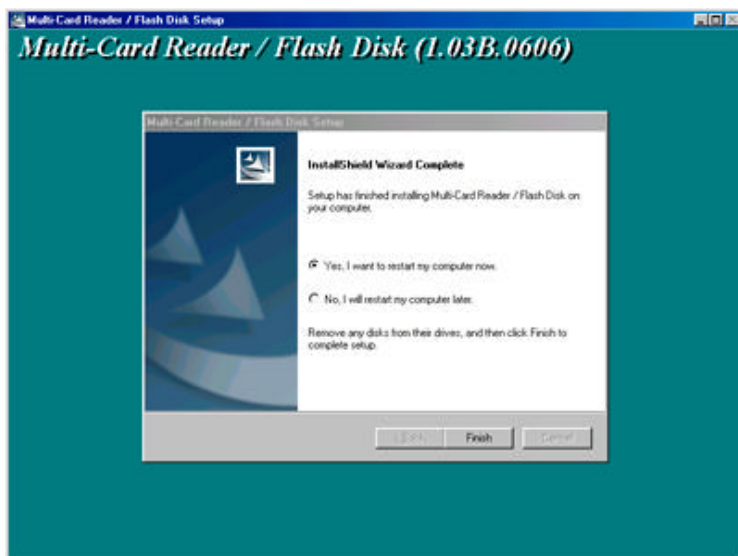


**Schritt7:** Bestätigen Sie mit “Weiter”.



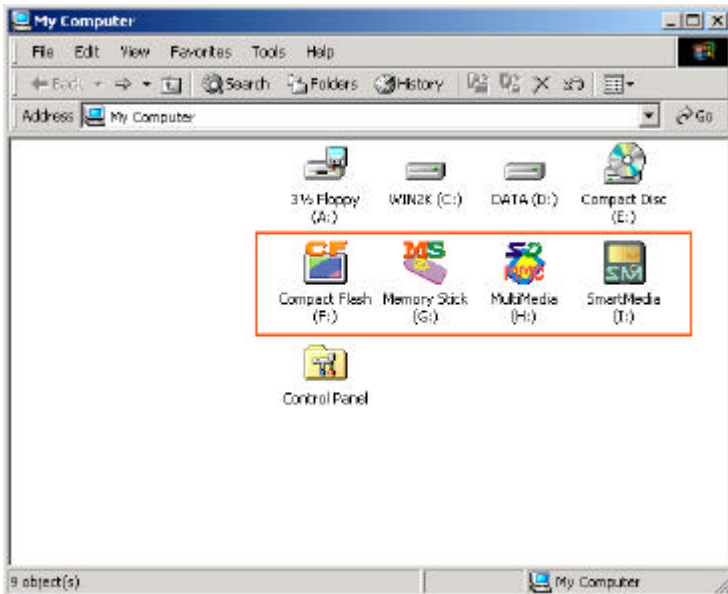


**Schritt8:** Erscheint folgendes Fenster, so wurde der Treiber korrekt installiert. Bitte starten Sie Ihre System neu um mit der Hardware arbeiten zu können.



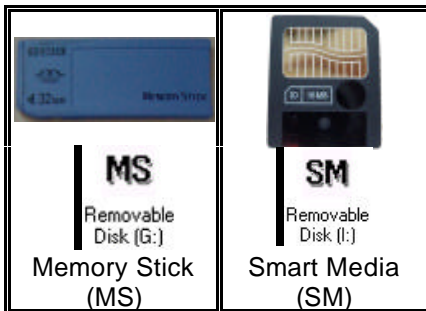
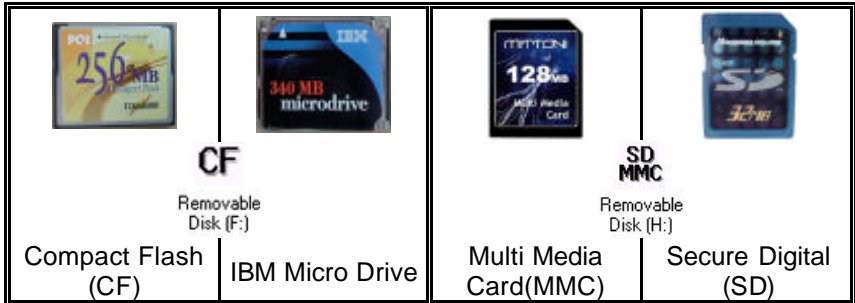


**Schritt9:** Nach dem Neustart wurden in Ihrem „Arbeitsplatz“ vier neue Symbole erstellt:  
Compact Flash (CF), Memory Stick (MS), Smart Media (SM), Secure Digital (SD) Multimedia Card und IBM Micro Drive.



# Anhang

Wie abgebildet können folgende Medien mit den entsprechenden Kartenslots gelesen werden:

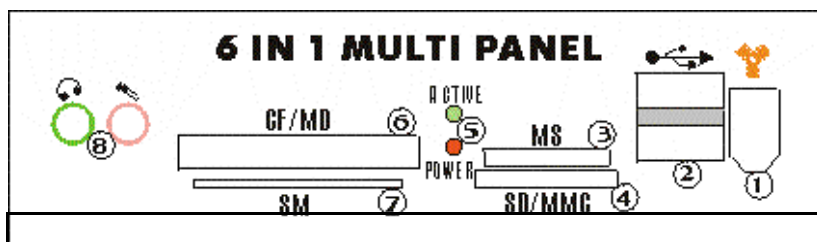


## “Schreibschutzschalter”



# Chapitre 1

## Installation Hardware :

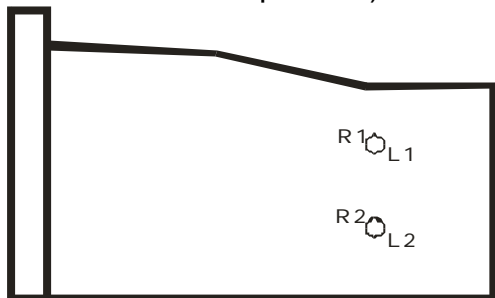


## Connexion :

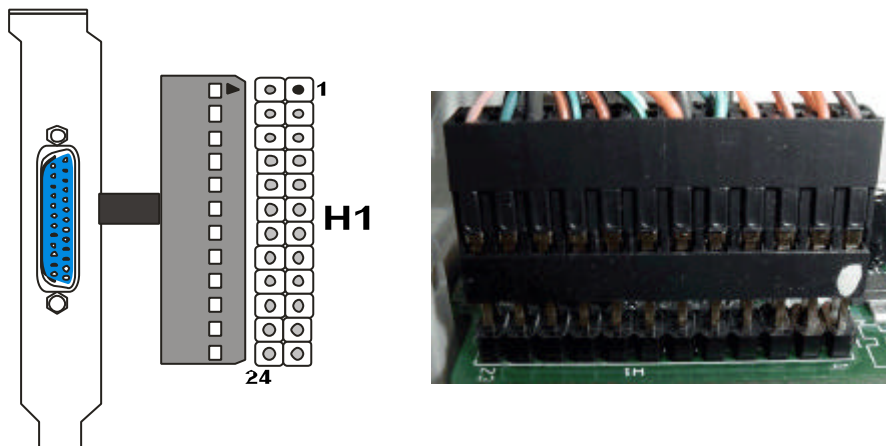
9. IEEE 1394
10. USB 1.1 (2 Ports)
11. Emplacement carte      Memorystick
12. Emplacement carte      Secure Digital (SD)  
Multi Media Card (MMC)
13. ACTIVE LED et POWER LED
14. Emplacement carte      Compact Flash (CF)  
IBM Micro Drive (MD)
15. Emplacement carte      Smart Media (SM)
16. 2 prise audio x 3,5mm pour Line In (Microphone) et  
Line Out (Enceinte)

## Mise en place du lecteur:

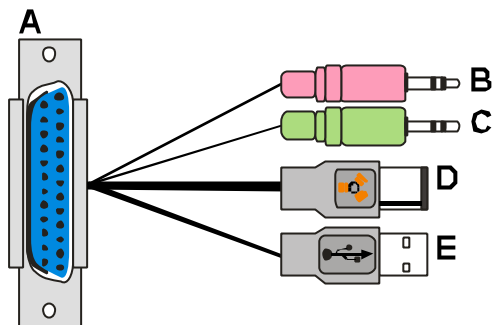
- Etape 1:** Ouvrez votre ordinateur.  
**Etape 2:** Retirez un cache d'un emplacement 5,25  
**Etape 3:** Introduisez le lecteur  
**Etape 4:** Fixez le lecteur à l'aide de 4 vis (2 de chaque côté).



- Etape 5:** Installez le câble comme indiqué sur la prise „H1“ du lecteur (25pin D-Sub (femelle)).



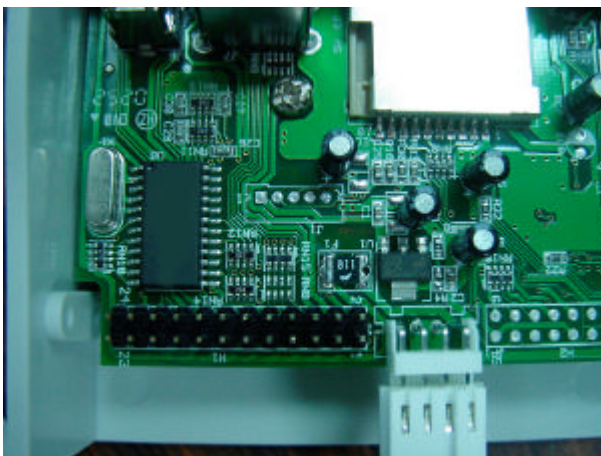
**Etape 6:** Branchez le câble multiple (B-E) au connecteur A



**Etape 7:** Connectez les câbles illustrés suivants B/C/D et E à votre PC comme indiqué ci-dessous :

- ✧ B et C: Connexion à votre carte son ou à la sortie audio de votre carte mère. Audio Line In (Microphone), Audio Line Out (Enceinte).
- ✧ D: connexion à votre port IEEE 1394a.
- ✧ E: connexion à votre port USB ou à votre carte contrôleur USB

## Etape 8: Prise d'alimentation du lecteur



## Etape 9: Connecteur en Y pour utiliser l'alimentation de votre PC.



# Chapitre 2

## Installation pilote:

### Système compatible:

Windows 98SE, Windows ME, Windows 2000, Windows XP (Windows ME et Windows XP pas d'installation de pilote nécessaire) et Mac 9.x; 10.1.2 (10.1.2 pas d'installation de pilote nécessaire)

### Windows 2000:

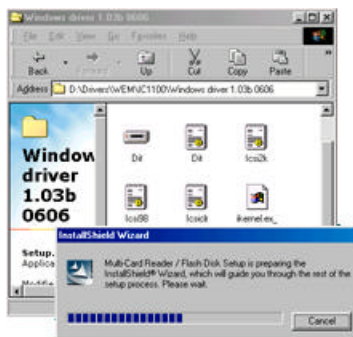
Démarrez votre ordinateur. Il va automatiquement reconnaître votre lecteur 6 en 1 et installer les pilotes nécessaires.

**Etape 1:** Mettez le CD dans votre lecteur

**Etape 2:** Double cliquez sur le symbole de votre CD qui se situe dans le poste de travail.

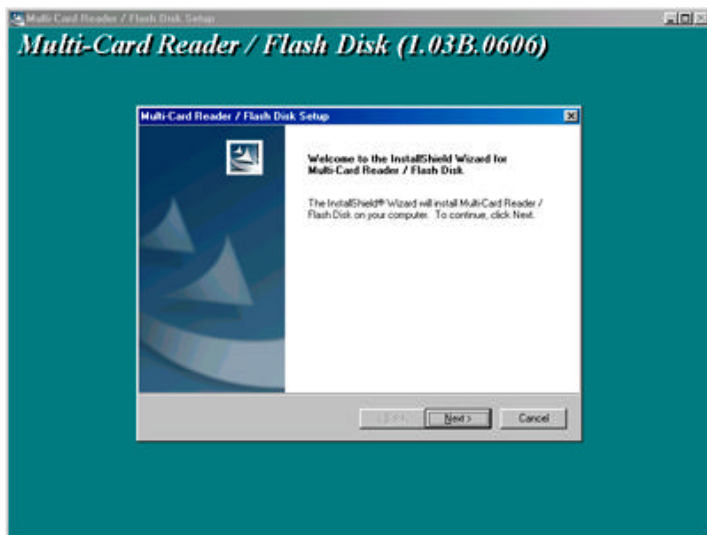
**Etape 3:** Ouvrez le répertoire "Driver"

**Etape 4:** Double cliquez sur "Setup.exe", la fenêtre de dialogue suivante apparaît.

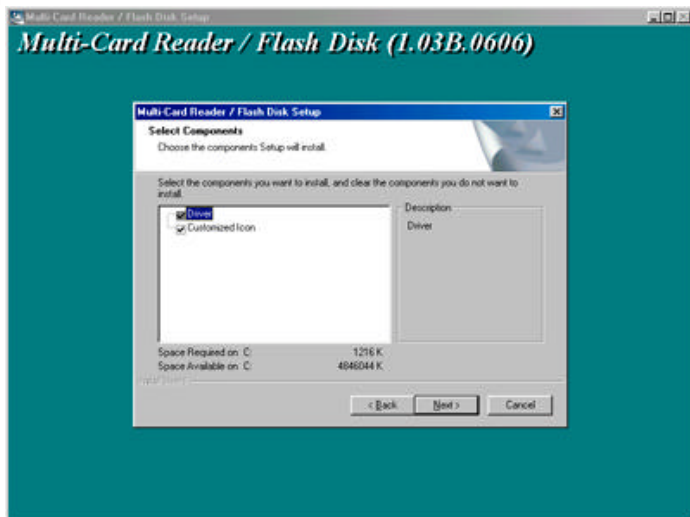


**Etape 5:** Cliquez sur Suivant.

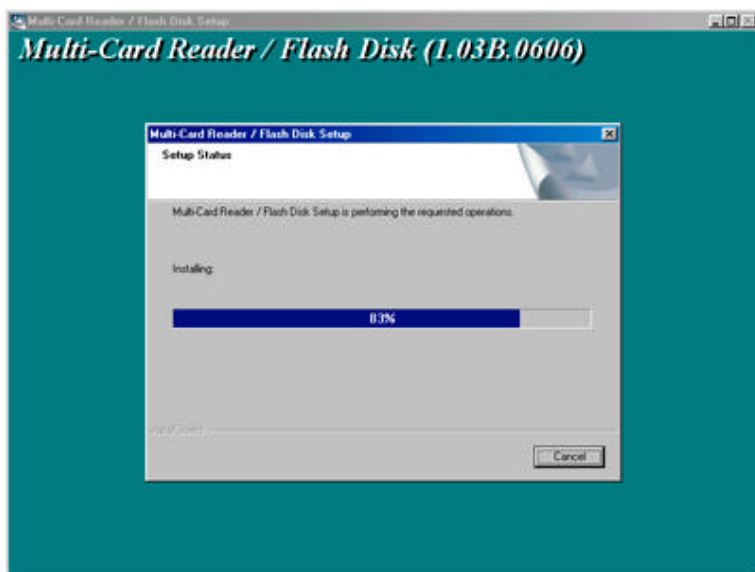
**Etape 6:** Cliquez sur Suivant pour commencer l'installation.



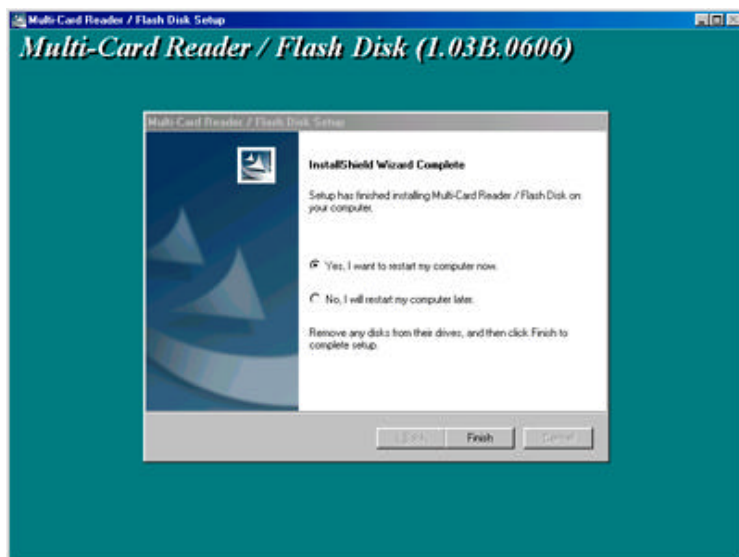
**Etape 7 :** Validez avec Suivant



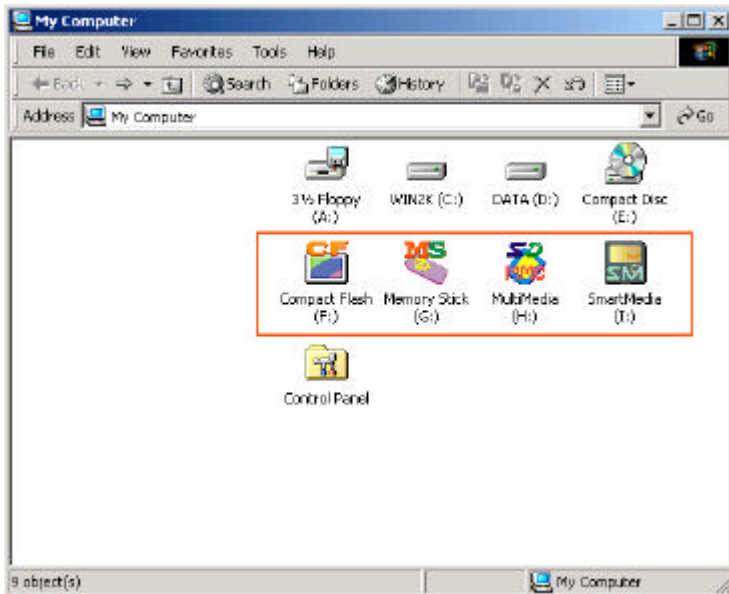




**Etape 8:** Si la fenêtre suivante apparaît, c'est que l'installation des pilotes a été correctement effectuée. Redémarrez maintenant votre système pour utiliser votre lecteur.

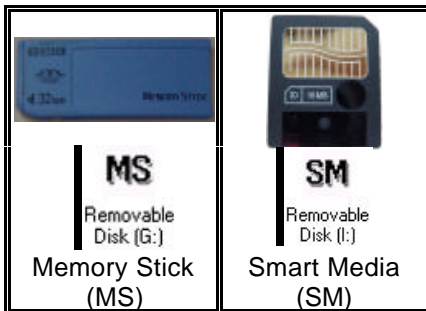
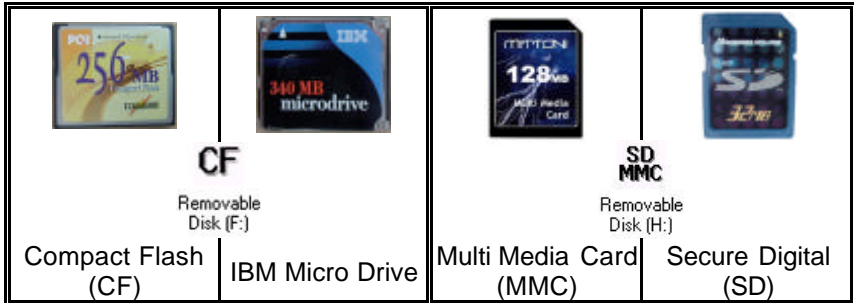


**Etape 9:** Après le redémarrage vous trouverez sous votre poste de travail 4 nouveaux symboles : Compact Flash (CF), Memory Stick (MS), Smart Media (SM), Secure Digital (SD) Multimedia Card et IBM Micro Drive.



# Compatibilité

Les cartes suivantes vont fonctionner avec votre lecteur 6 en 1



## “Protection des données”

