

# INSTALLATIONSANLEITUNG



***2.5" USB 2.0  
Aluminium-Festplattengehäuse***



### - **Einbau einer 2.5"- Festplatte**

1. Bei Schäden, die durch Nichtbeachtung dieser Bedienungsanleitung verursacht werden, erlischt der Garantieanspruch. Für Folgeschäden übernehmen wir keine Haftung!  
Bevor Sie das Gehäuse öffnen bzw. eine Festplatte ein- oder ausbauen, trennen Sie es vom USB- Port und einer externen Spannungsversorgung!
2. Entfernen Sie die beiden kleinen Kreuzschlitzschrauben und ziehen Sie die schwarze Kunststoffabdeckung mit der Platine heraus. Die 2.5"- IDE- Festplatte muss auf "Master" eingestellt sein (im Lieferzustand ist normalerweise jede 2.5"- IDE- Festplatte auf "Master" eingestellt!).
3. Stecken Sie die Platine korrekt herum auf die 2.5"- Festplatte auf (bei falscher Orientierung lässt sich die Festplatte mit der Platine nicht ins Aluminiumgehäuse einschieben) und schieben Sie die Festplatte mit der Kunststoffabdeckung/ Platine in das Alu-Gehäuse.
4. Schrauben Sie die beiden kleinen Schrauben wieder vorsichtig fest, überdrehen Sie diese nicht, da sonst das Gewinde in der Kunststoffabdeckung beschädigt wird!

### - **Installation unter Windows 98**

1. Führen Sie die Datei „setup.exe“ auf der CD-Rom im Verzeichnis „usb2.0 driver“ aus.
2. Schliessen Sie die mobile Festplatte am PC an. Windows wird nun anzeigen, daß neue Hardware gefunden und installiert wurde.
3. Die Dialogbox schließt nachdem das Gerät erkannt wurde. (Um mit der Festplatte arbeiten zu können, muß diese zuerst in FDISK partitioniert und dann formatiert werden, woraufhin das Festplattensymbol erscheint.)

### - **Installation unter Windows ME/ 2000/ XP**

Bei diesen Betriebssystemen ist keine Treiberinstallation nötig. Schließen Sie die USB-Festplatte an Ihren PC an. Klicken Sie auf „Arbeitsplatz“ und die Festplatte wird erscheinen. (Die neue Festplatte muß zunächst partitioniert und dann formatiert werden bevor mit der Festplatte gearbeitet werden kann)

### - **Installation unter MAC OS**

Eine Installation der Treibersoftware ist nicht notwendig. Schließen Sie die USB Festplatte an den Computer an und die Festplatte wird kurz darauf erscheinen. (Partitionieren Sie zuerst die Festplatte mit FDISK ) Das Symbol wird nach der Formatierung erscheinen und Sie können mit der Festplatte arbeiten.

### - **Das Unterteilung der USB-Festplatte unter Windows 98/ ME**

FDISK ist eine Partitionierungssoftware, welche die Formatierung ermöglicht. Nur nach der Formatierung wird die Festplatte ordnungsgemäß arbeiten. Die Partitionierung mit FDISK wird folgendermaßen durchgeführt:

1. Laden Sie das Betriebssystem Windows 98/ ME
2. Schließen Sie die USB Festplatte an Ihren Computer an und vergewissern Sie sich, daß diese vom PC erkannt wird.
3. Starten Sie den MS-DOS Modus  
(Windows 98 → klicken sie auf „Start > Programme > MS-DOS Modus“)  
(Windows ME → klicken sie auf „Start > Ausführen und geben Sie ein: c:\windows\command.com“; klicken Sie anschließend auf „ok“)
4. Geben Sie „FDISK“ in der Eingabeaufforderung ein und drücken Sie „Enter“. Folgen sie dann den Anweisungen um die Festplatte aufzuteilen.

### - **Windows 2000/ XP**

Schliessen Sie die USB-Festplatte an Ihren Computer an. Klicken sie auf „Start > Einstellungen > Systemsteuerung > Verwaltung > Computerverwaltung; Klicken Sie dann auf „Datenspeicher“, anschliessend wählen sie „Logische Laufwerke“ und klicken sie mit der rechten Maustaste auf Ihre USB Festplatte. Folgen Sie den Anweisungen.

*Beachten Sie bitte, daß Festplatten, welche mit einem APPLE-Computer formatiert wurden auf einem PC nicht angesprochen werden können. Festplatten die mit dem PC formatiert wurden, arbeiten dagegen auf einem APPLE.,*

## - Anwendung der USB-Festplatte

### **Anschluß der USB Festplatte an den Computer**

Schliessen Sie die USB-Festplatte an Ihren Computer an, wird diese umgehend erkannt.

### **Das Entfernen der USB Festplatte von Ihrem Computer**

#### **Windows 98**

Entfernen Sie das USB-Verbindungskabel sobald das Anzeigefeld (LED) nicht mehr blinkt.

#### **Windows ME/ 2000/ XP**

1. Klicken Sie mit der linken Maustaste auf das Symbol im rechten unteren Teil der Taskleiste mit der Dialogbox „Hardware sicher entfernen“.
2. Nachdem Sie „stop“ angeklickt haben, öffnet sich eine neue Dialogbox. Wählen Sie hier die Option „Bestätigen“.
3. Nach ein paar Sekunden wird Ihr System Ihnen anzeigen, dass sie die Hardware nun sicher entfernen können. Entfernen sie jetzt das USB Kabel.

## - **Ändern von Laufwerksbuchstaben**

Der folgende Arbeitsvorgang ist notwendig um die Festplatten Umzubenennen, wie z.B. von D: in E:

1. Öffnen Sie den Gerätemanager unter „Start > Einstellungen > Systemsteuerung > System“ und klicken Sie auf Datenträger. Wählen Sie die USB-Festplatte und wählen Sie „Eigenschaften“.
2. Wählen Sie unter der Option erster Laufwerksbuchstabe und letzter Laufwerksbuchstabe entsprechend aus und klicken Sie auf „bestätigen“.
3. Starten Sie Ihren Computer neu um die Änderungen wirksam zu machen.

#### **ACHTUNG:**

Der USB-Bus liefert eine Nennleistung bis zu 5V/500A für Ihr USB-Gerät. Beachten Sie beim Einbau der Festplatte, dass keine separate Stromquelle für die Festplatte benötigt wird, solange diese die 500A nicht überschreitet. Falls Sie die Festplatte über den USB-Bus versorgen, ist es ratsam die USB-Festplatte direkt an die USB-Schnittstelle des Mainboards anzuschliessen. Falls Sie eine Festplatte ausgewählt haben, die eine Stromaufnahme von 500A übersteigt, benötigen sie ein spezielles Stromkabel.

Einige USB-Schnittstellen von Laptop- oder Desktopcomputern liefern eine zu geringe Nennleistung und benötigen eine externe Spannungsversorgung.

Falls Sie die USB-Festplatte mit einer externen Stromquelle versorgen, schalten sie zuerst den Computer aus.

Schliessen sie den externen Stromanschluss an die USB-Festplatte an, schalten sie Ihren Computer ein und verbinden Sie das USB-Kabel mit Ihrem Computer.

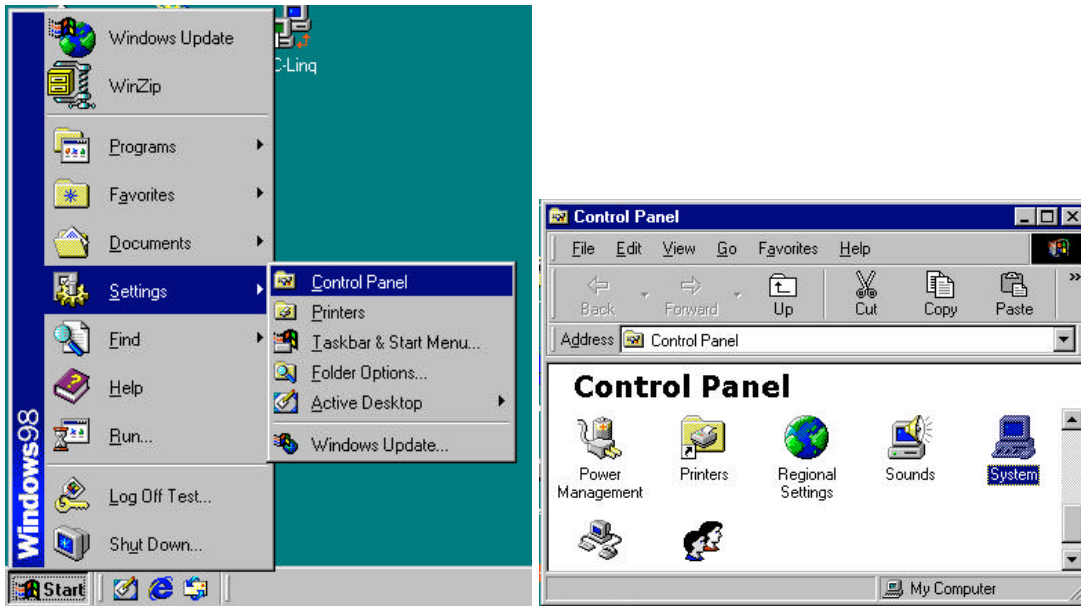
*WARNUNG! Wenn eine externe Stromversorgung benutzt wird, muß das Anschlusskabel des jeweiligen Herstellers verwendet werden.*

## - **Problembhebung**

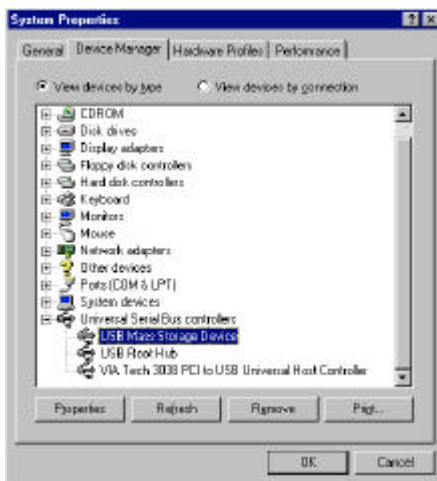
1. Falls das USB Gerät nicht erkannt wird, obwohl sie sich an die obige Anleitung gehalten haben, überprüfen sie den Universal Serial Bus Controller im Gerätemanager unter „Arbeitsplatz > Systemsteuerung > System“. Sollte kein USB Controller aufgeführt sein, kontrollieren Sie im BIOS den Eintrag „ONBOARD USB“ unter „CHIPSET FEATURES SETUP“ oder „INTEGRATED PERIPHERALS“. Dieser Wert muß auf „enabled“ gesetzt sein.
2. Unzureichende Stromversorgung kann auftreten, falls die Kapazität der Festplatte 30GB überschreitet oder falls ein USB-Hub verwendet wird.  
In diesem Fall kann die Stromversorgung des Keyboards verwendet werden.

## FDISK Setup Windows 98SE

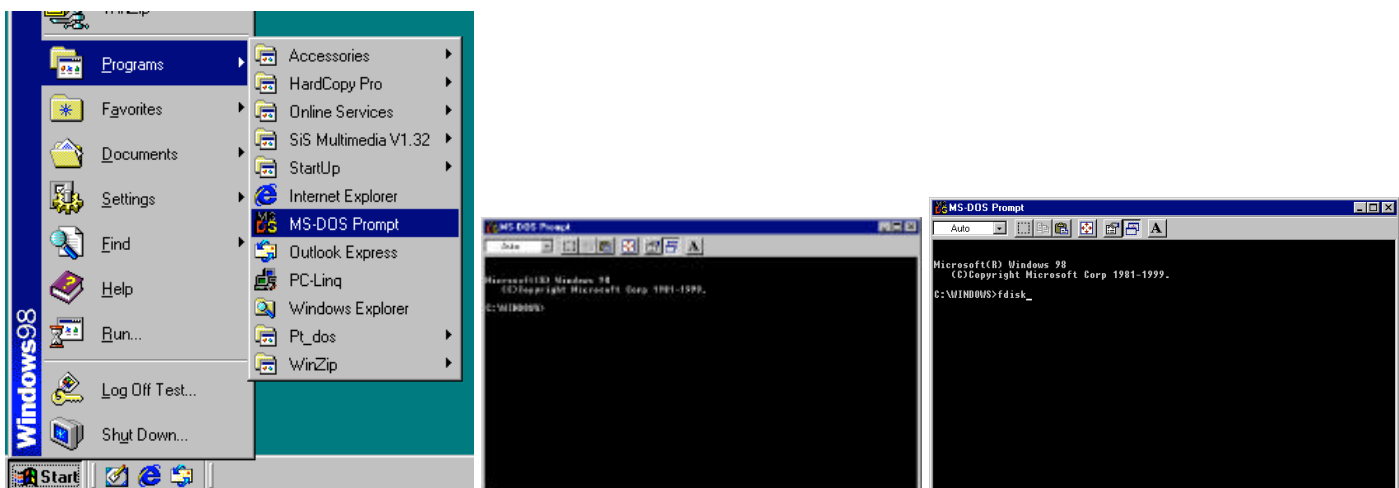
1. Nach erfolgter Treiberinstallation sowie dem Anschluss am PC, klicken Sie auf "Start">"Einstellungen">"System"



2. Vergewissern Sie sich, dass im Verzeichnis "Universal Serial Bus Controller" der Eintrag "USB Mass Storage Device" vorhanden ist.

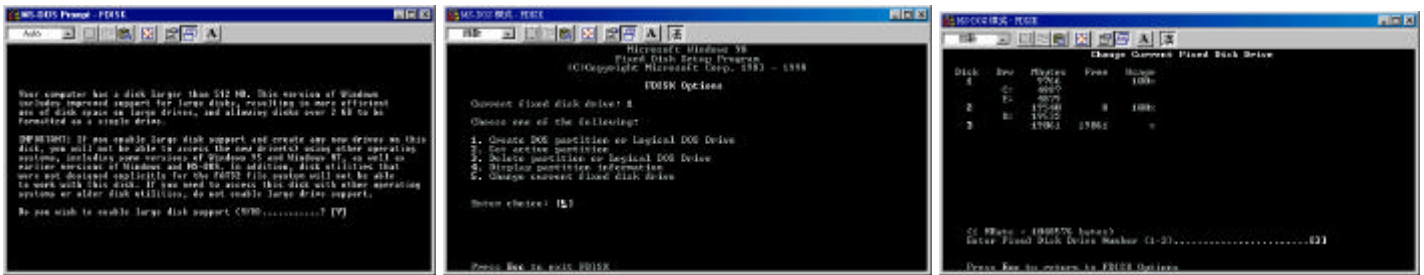


3. Falls ja, starten Sie Ihren Computer neu. Folgen Sie dann den folgenden Anweisungen: "Start">>

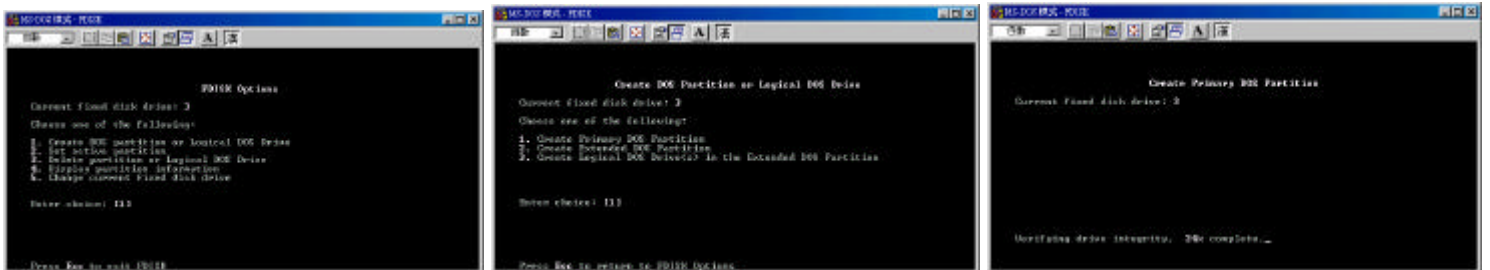


"Programme">>"MS-DOS Eingabeaufforderung">> C:\WINDOWS>

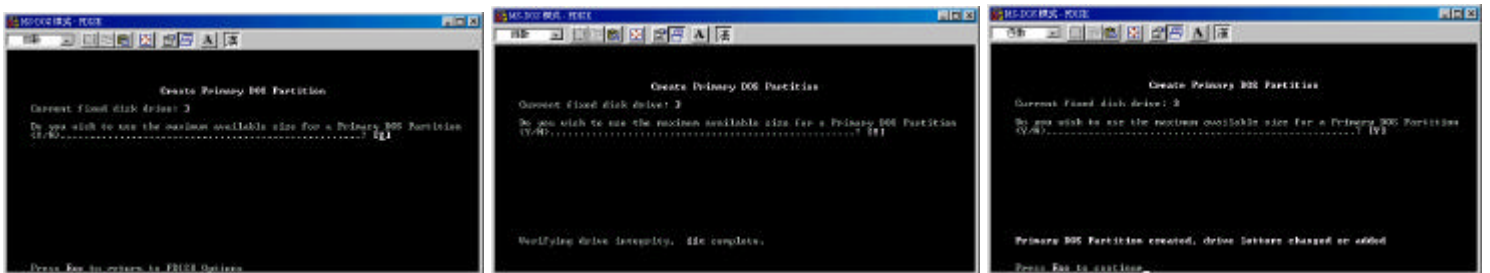
Geben Sie "fdisk" ein und drücken dann "Enter"



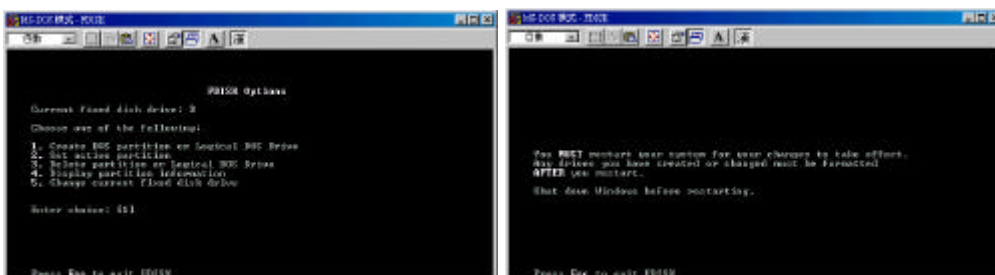
Betätigen Sie die "Y"-Taste und Enter Wählen Sie "5" und drücken Sie "Enter" Wählen Sie die Festplatte aus



Wählen Sie "1" und drücken Sie "Enter" Wählen Sie "1" und drücken Sie "Enter" Warten Sie bis die 100% abgeschlossen sind



Betätigen Sie "Y" und drücken Sie "Enter" Warten Sie bis 100% abgeschlossen sind Drücken Sie "Esc"



Drücken Sie "Esc"

Drücken Sie "Esc"

Starten Sie Ihren Computer neu.  
Nach dem Neustart wird die Festplatte erkannt und kann formatieren werden.

## Reinigung

Zur Reinigung des Produkts reicht ein trockener, weicher und fussel freier Lappen.

## Tipps & Hinweise

- USB- Geräte erlauben das Ein- und Ausstecken während dem Betrieb. Sie sollten dabei aber beachten, dass evtl. Dateien beschädigt werden könnten, wenn Sie beim Laden/ Speichern das USB- Kabel herausziehen. Bei Windows ME erscheint ggf. ein Doppelpfeil- Symbol in der Menüleiste, über das man Windows anweisen kann, das USB- Gerät zu "trennen", die Datenübertragungen also so zu beenden, dass man das USB- Kabel gefahrlos abstecken kann.
- USB2.0- Geräte sind abwärtskompatibel. Das bedeutet, dass das USB2.0- Gehäuse mit der eingebauten 2.5"- Festplatte auch an herkömmlichen "langsamen" USB1.1- Ports funktioniert - aber dann eben nur in der maximalen USB1.1- Geschwindigkeit (effektiv ca. 800kByte/ s bis 1MByte/ s). Bei USB2.0 sind (abhängig von verschiedenen Faktoren wie der 2.5"- Festplatte, dem PC usw.) bis ca. 8MByte/ s möglich.
- Falls Sie Probleme bei der direkten Stromversorgung über USB feststellen, verwenden Sie bitte den mitgelieferten PS/ 2- Adapter (vor Anschluss an den PC bitte zuerst den PC ausschalten und von der Netzspannung trennen, siehe oben!).

## Handhabung

Der Betrieb ist nur in trockenen Innenräumen zulässig. Das Produkt gehört nicht in Kinderhände. Verwenden Sie das externe Gehäuse niemals gleich dann, wenn es von einem kalten in einen warmen Raum gebracht wird. Das dabei entstehende Kondenswasser kann unter Umständen das Produkt zerstören.

Lassen Sie das Produkt zuerst uneingeschaltet auf Zimmertemperatur kommen. Dies kann u. U. mehrere Stunden dauern.

Achten Sie darauf, dass die Isolierung des gesamten Produkts weder beschädigt noch zerstört wird.

Eine Wartung oder Reparatur darf nur durch eine Fachwerkstatt durchgeführt werden.

Überprüfen Sie vor jedem Gebrauch das Produkt auf Beschädigungen!

Es ist anzunehmen, dass ein gefahrloser Betrieb nicht mehr möglich ist, wenn

- das Gerät sichtbare Beschädigungen aufweist,
- das Gerät nicht mehr funktioniert und
- nach längerer Lagerung unter ungünstigen Verhältnissen oder
- nach schweren Transportbeanspruchungen.

Vermeiden Sie folgende widrige Umgebungsbedingungen am Aufstellungsort oder beim Transport:

- Nässe oder zu hohe Luftfeuchtigkeit
- Extreme Kälte oder Hitze, direkte Sonneneinstrahlung
- Staub oder brennbare Gase, Dämpfe oder Lösungsmittel
- starke Vibrationen, Stöße, Schläge
- starke Magnetfelder, wie in der Nähe von Maschinen oder Lautsprechern

Achten Sie beim Aufstellen des Produkts darauf, dass die Kabel nicht geknickt oder gequetscht werden.

### - **Montage d'un disque dur 2,5"**

5. Nous déclinons toute responsabilité pour tout dommage qui pourrait être engendré suite à une installation ne respectant pas les étapes de cette prise en main.
6. Avant d'effectuer le montage d'un disque dur assurez vous que votre boîtier n'est ni relié au secteur, ni relié à votre ordinateur.
7. Retirez tout d'abord les deux petites vis cruciformes et retirez le couvercle en plastique avec la platine. Le disque dur IDE 2,5" doit être en Master (en règle générale tout les disques durs sont en Master lors de leur livraison).
8. Fixez votre disque dur à la platine (si l'orientation est erronée vous ne pourrez plus l'introduire dans le boîtier aluminium) et introduisez le disque dur avec le morceau de plastique et la platine dans le boîtier.
9. Revissez avec précaution les deux petites vis sans forcer afin de ne pas abîmer les pas de vis.

### - **Installation sous Windows 98**

4. Lancez le fichier „setup.exe“ qui se trouve dans le répertoire „usb2.0 driver“ du CD.
5. Connectez votre disque dur externe à votre PC. Windows vous indiquera qu'il a détecté un nouveau périphérique.
6. La fenêtre de dialogue se ferme dès que le matériel est reconnu (pour pouvoir utiliser le disque dur, vous devrez au préalable dans FDISK le partitionner et le formater.)

### - **Installation sous Windows ME/ 2000/ XP**

Ces différents systèmes d'exploitation ne nécessitent pas d'installation de pilote. Connectez votre disque dur externe à votre ordinateur. Cliquez alors sur le poste de travail et le disque apparaît (le disque dur devra être partitionné et formaté au préalable).

### - **Installation sous MAC OS**

Ce système ne nécessite aucune installation de pilote. Il vous suffit de connecter votre disque dur externe et quelques instant après il apparaîtra à l'écran. N'oubliez pas de partitions et formater le disque avec FDISK au préalable). Le symbole s'affichera automatiquement après le formatage et vous pourrait immédiatement utiliser votre disque dur.

### - **Partitionner sous Windows 98/ ME**

FDISK est un logiciel de partitionnement qui vous permet de formater. Vous ne pourrez pas utiliser le disque dur son utilisation préalable. Suivez la procédure suivante avec FDISK :

5. Lancez votre système d'exploitation
6. Connectez votre disque dur externe USB à votre ordinateur et assurez vous qu'il soit reconnu.
7. Lancez le module MS-DOS  
(Windows 98 → cliquez sur „Démarrer > Programme > Module MS-DOS “)  
(Windows ME → cliquez sur „Démarrer > Exécuter et typez : c:\windows\command.com“; puis cliquez sur OK
8. Saisissez „FDISK“ et appuyez sur „Entrée“. Suivez alors les instructions.

### - **Windows 2000/ XP**

Connectez votre disque dur externe USB à votre ordinateur. Cliquez sur „Démarrer > Paramètres > Panneau de configuration > Outils d'administration > Gestion de l'ordinateur, entrez dans le menu « Stockage » et « Gestion des disques ». Cliquez ensuite à l'aide du bouton droit sur la partition dont vous voulez modifier la lettre. Dans la fenêtre de dialogue qui apparaît, vous pourrez tout simplement modifier la lettre via « Modifier » (assurez vous que le lecteur ne soit pas en cours d'utilisation).

*Sachez qu'un disque dur qui a été formaté avec un ordinateur APPLE peut ne pas être reconnu sous PC. Par contre l'inverse fonctionne.*

## - Utilisation du disque USB

### **Connexion du disque USB à l'ordinateur**

Connectez votre disque dur externe USB à votre ordinateur et ce dernier sera automatiquement reconnu (si vous avez suivi les précédentes instructions).

### **Désinstallez votre disque USB**

#### **Windows 98**

Retirez tout simplement le câble de votre ordinateur après vous être assuré que le LED ne clignote plus.

#### **Windows ME/ 2000/ XP**

4. Cliquez sur le bouton droit de votre souris sur le symbole qui se situe en bas à droite de la barre pour accéder à la fenêtre de dialogue de désinstallation d'un périphérique.
5. Après avoir cliqué sur „stop“, une nouvelle fenêtre de dialogue s'ouvre. Sélectionnez l'option "Confirmer".
6. Après quelques secondes votre système vous indiquera que vous pourrez tranquillement désinstaller ce matériel. Désinstallez alors le câble USB.

## - **Changer la lettre du lecteur**

La procédure suivante est à respecter pour changer le disque USB de lettre comme par exemple de D: à E:

4. Lancez le gestionnaire de périphérique „Démarrer > Paramètres > Panneau de configuration > Système“ et cliquez sur Gestionnaire de périphérique. Sélectionnez le disque dur USB et cliquez sur Propriétés.
5. Sélectionnez sous l'option lettre de lecteur de début et de fin la lettre appropriée et validez.
6. Redémarrez votre ordinateur pour rendre la modification effective.

### ATTENTION :

Le Bus USB délivre une alimentation jusqu'à 5V/500A pour vos appareils. Assurez vous lors de l'installation du disque dur qu'il ne nécessite aucune source d'alimentation séparée supérieur à 500A. Dans le cas contraire vous aurez besoin d'un câble d'alimentation spécifique.

Certaines connexions USB de portable ou de PC fixe ne délivrent pas de tension suffisante et nécessitent par conséquent l'utilisation d'une alimentation externe.

Si vous avez besoin d'une alimentation extérieure, vous devrez dans un premier temps éteindre votre ordinateur, puis alimenter votre disque USB. Vous pouvez ensuite redémarrer votre ordinateur puis connecter votre prise USB. *ATTENTION! Si vous utilisez une alimentation externe, assurez vous qu'elle réponde parfaitement aux données du constructeur.*

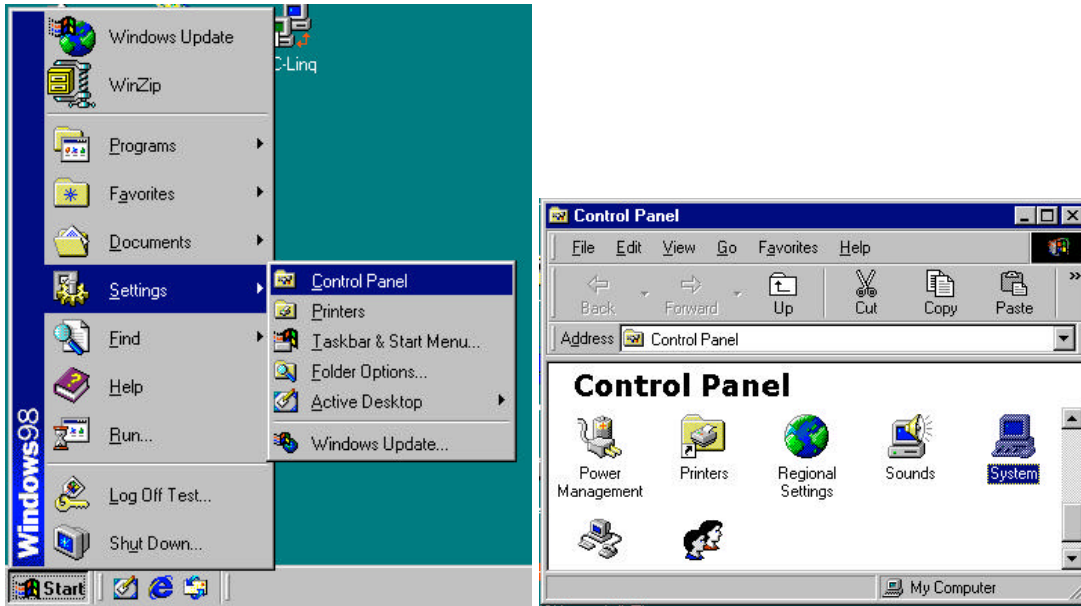
## - **Problèmes**

3. Si l'appareil USB n'est pas reconnu malgré le respect des instructions ci-dessus, vérifiez le contrôleur de BUS USB dans le panneau de configuration sous "Poste de travail > Panneau de configuration > Système". Si aucun contrôleur USB ne doit s'afficher, vérifiez au niveau du BIOS l'entrée „ONBOARD USB“ sous „CHIPSET FEATURES SETUP“ ou „INTEGRATED PERIPHERALS“. Cette valeur doit être en mode „enabled“. Un manque de tension peut survenir si la capacité de votre disque dur dépasse 30GB ou en cas d'utilisation d'un Hub USB. Dans ce cas vous pouvez utiliser l'alimentation du clavier.

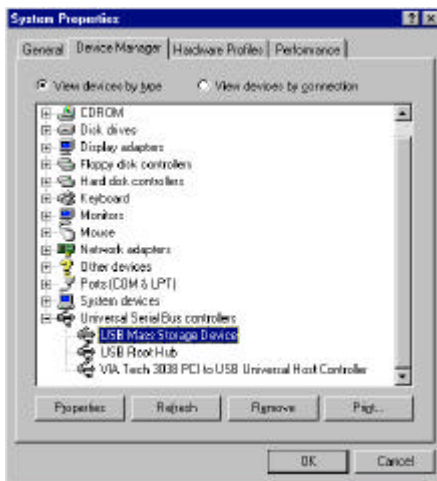


## FDISK Installation sous Windows 98SE

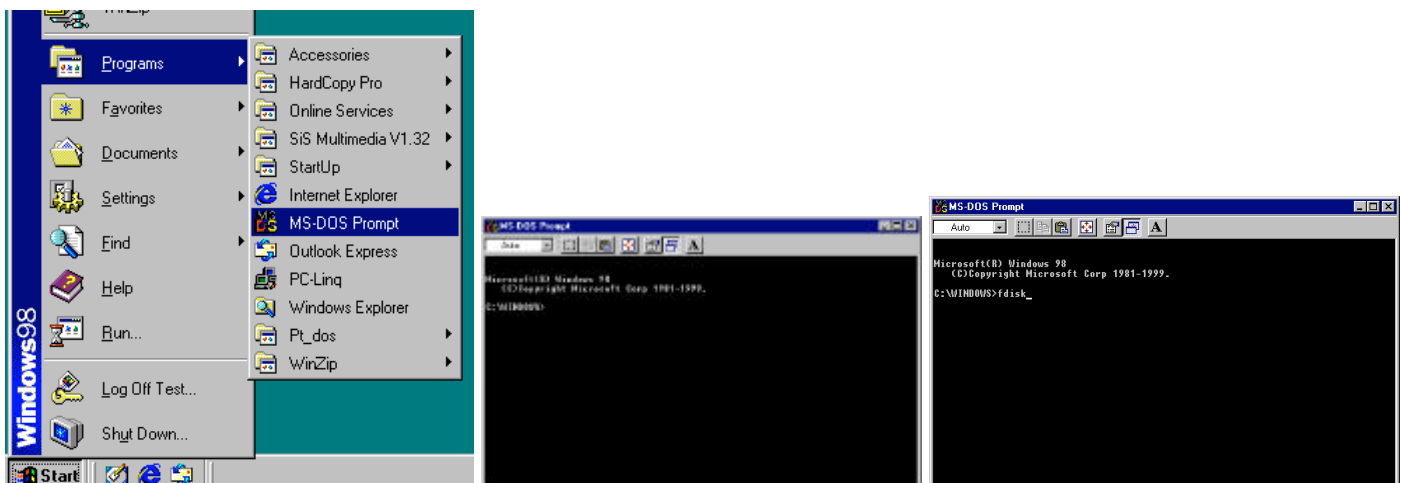
4. Suite à la bonne installation des pilotes et à la connexion au PC, cliquez sur "Démarrer >Paramètres >Panneau de configuration >"Système"

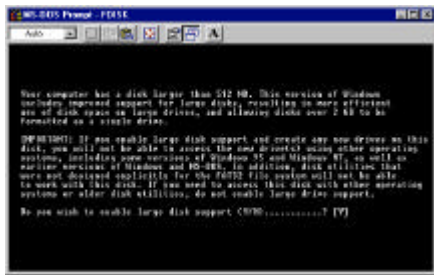


5. Prenez soin de vérifier que sous "Universal Serial Bus Controller" l'entrée "USB Mass Storage Device" est bien présente.

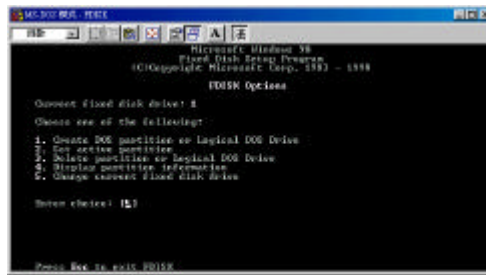


6. Si oui, redémarrer votre ordinateur et suivez les instructions suivantes : lancez MS-DOS et taper 'fdisk' puis « entrée ».

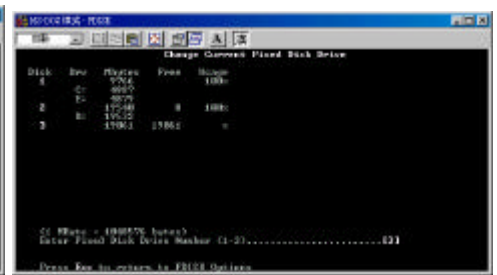




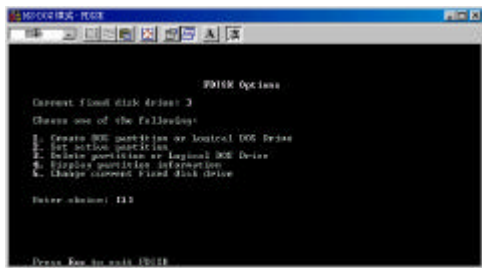
Validez la touche "Y" puis Entrée.



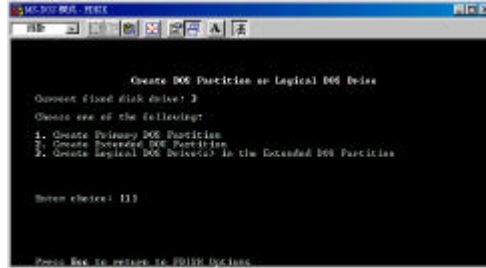
Choisissez "5" puis Entrée.



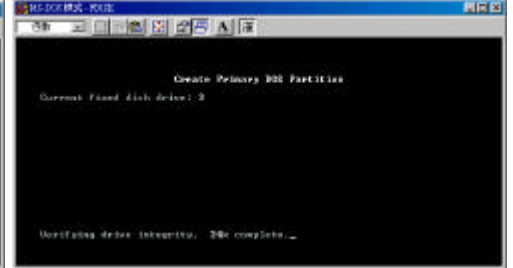
Sélectionnez le disque dur.



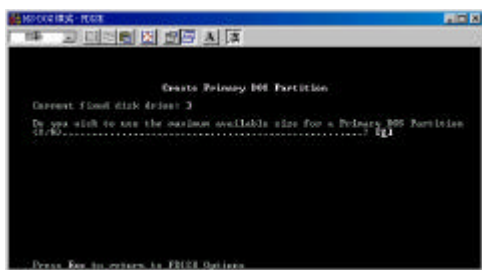
Sélectionnez "1" puis "Entrée".



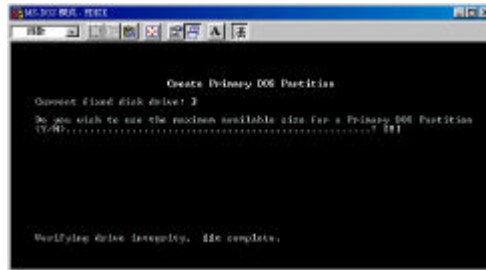
Sélectionnez "1" puis "Entrée".



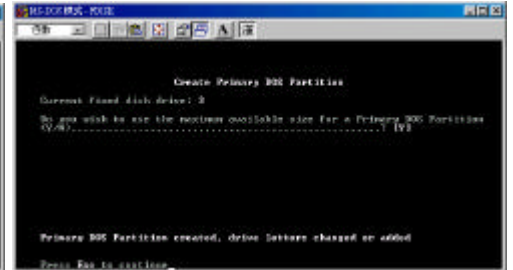
Attendez d'avoir atteint les 100%.



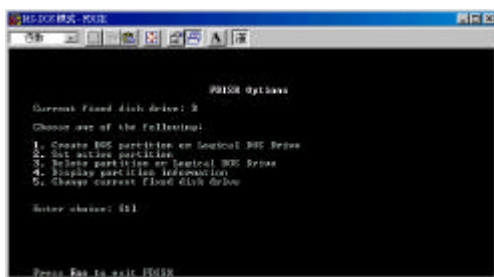
Validez "Y" puis "Entrée".



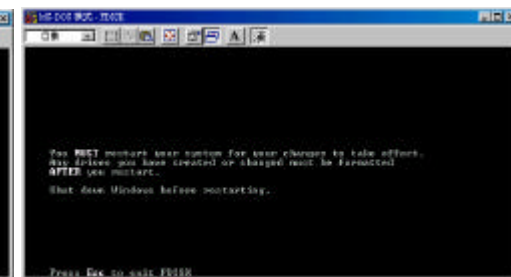
Attendez d'avoir atteint les 100%.



Appuyez sur "Esc"



Appuyez sur "Esc"



Appuyez sur "Esc"

Redémarrez votre ordinateur.

Après le redémarrage le disque dur sera reconnu et pourra être formaté.

## Nettoyage

Pour nettoyer le produit, l'utilisation d'un chiffon sec suffit.

## Trucs & Astuces

- Les périphériques USB peuvent être branchés et débranchés à chaud. Assurez vous cependant pour éviter des pertes de données que lors de sa déconnection l'appareil USB n'est pas en communication avec votre ordinateur. Sous Windows ME apparaît un double symbole dans la liste des menus à partir **duquel** on peut spécifier la séparation.
- Les appareils USB2.0 sont compatibles USB 1.1 mais leur fonctionnement est par conséquent réduit à la vitesse du port inférieur. En USB2.0 le transfert possible maximum est de 8MByte.
- Si vous rencontrez des problèmes d'alimentation via le port USB, utilisez l'adaptateur USB fourni (avant sa mise en place, prenez soin d'éteindre l'ordinateur).

## Précautions

L'utilisation du produit doit se faire dans un endroit sec. Le produit ne doit pas être mis dans les mains d'un enfant. N'utilisez jamais l'appareil suite à un passage d'une pièce froide à une pièce chaude. La condensation engendrée pourrait endommager le produit. Il est par conséquent conseillé de laisser le produit pendant un certain temps dans la pièce avant son utilisation.

Assurez-vous que votre produit n'a subi aucun dommage extérieur apparent et que son isolation est intacte.

Il est possible que l'utilisation du produit soit impossible dans les cas suivants :

- Le produit est visiblement abîmé
- l'appareil ne fonctionne plus :
- après une longue charge dans de mauvaises conditions ou
- un transport dans de mauvaises conditions

Points à éviter dans le lieu d'utilisation ou pendant le transport :

- Trop d'humidité
- Un froid ou une chaleur extrême ou une exposition directe au soleil
- La poussière, un gaz inflammable, des dissolvants
- Des fortes vibrations, des coups
- Un champ magnétique important (si l'appareil est placé à proximité de certaines enceintes)

Assurez vous également lors de la mise en place du produit que le câble de liaison ne soit ni tordu, ni plié.