

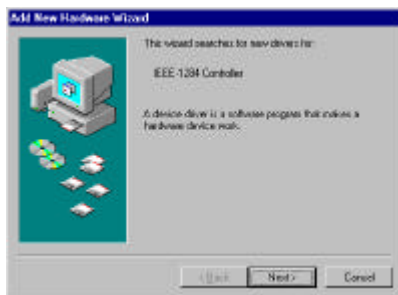
USB-Drucker-Anschlußkabel Installationsanleitung

Hardwareinstallation:

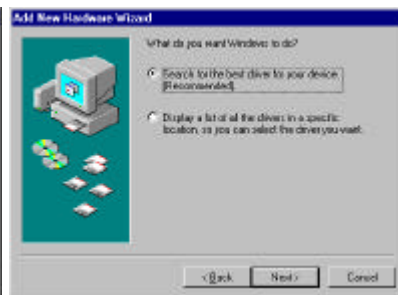
Verbinden Sie das USB-Kabel mit einem freien USB-Port Ihres PC.

Treiberinstallation:

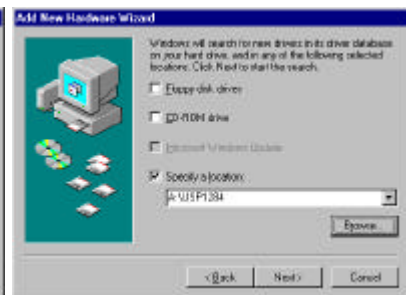
1. Nachdem Sie das Kabel angeschlossen haben, öffnet sich ein Dialogfenster. Der Hardware-Assistent sucht nach neuen Treibern für "IEEE 1284 Controller". Drücken Sie "weiter" um fortzufahren.
2. Sie werden nun gefragt, wie sie weiter vorgehen möchten. Geben Sie "Nach dem besten Treiber für das Gerät suchen (empfohlen)" an und klicken anschließend auf "Weiter".
3. Geben Sie nun das Zielverzeichnis an, in welchem sich die Treiberdateien befinden (A:\USP1284).
4. Der Hardware-Assistent zeigt nun das zu installierende Gerät "USB-Parallel Bridge" sowie die Treiberposition an. Drücken Sie "Weiter", die Dateien werden nun installiert.
5. Nachdem das Gerät erfolgreich installiert wurde, klicken Sie auf "Beenden" um den Hardware-Assistent zu schließen.
6. Klicken Sie Start > Einstellungen > Systemsteuerung > System > Geräte Manager > Universal Serial Bus controller. Es erscheint "USB-Parallel Bridge" wenn das Gerät fehlerfrei installiert wurde.



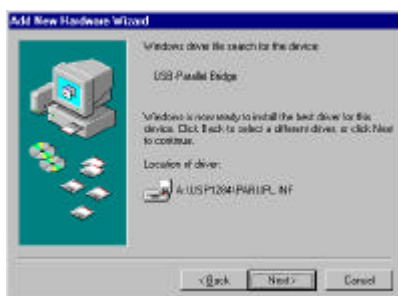
Step1



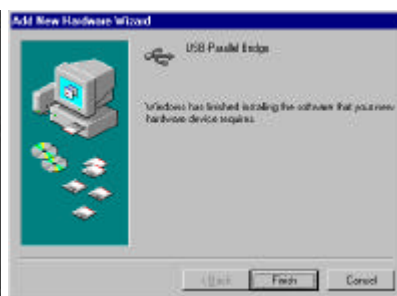
Step2



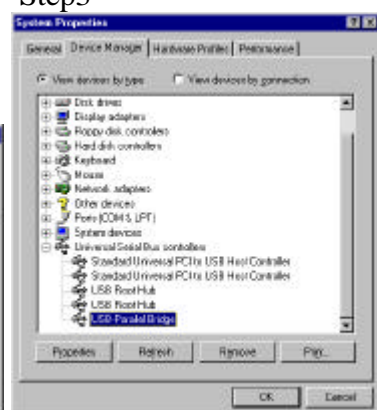
Step3



Step4



Step4



Step6