

Turbo-Doppel-Lüfter

PE-8839

Installation:

1. Schalten Sie Ihren PC aus.
2. Entfernen Sie das Gehäuse Ihres Rechners.
3. Setzen Sie den Lüfter in einen freien 5,25 Schacht ein.
4. Befestigen Sie diesen mit jeweils zwei Schrauben auf jeder Seite.
5. Verbinden Sie das Stromkabel des Lüfters mit einem freien Anschluß des Netzteils.
6. Schließen Sie das Gehäuse Ihres Rechners.
7. Schalten Sie den PC an. Der Lüfter kühlt nun automatisch Ihren PC.

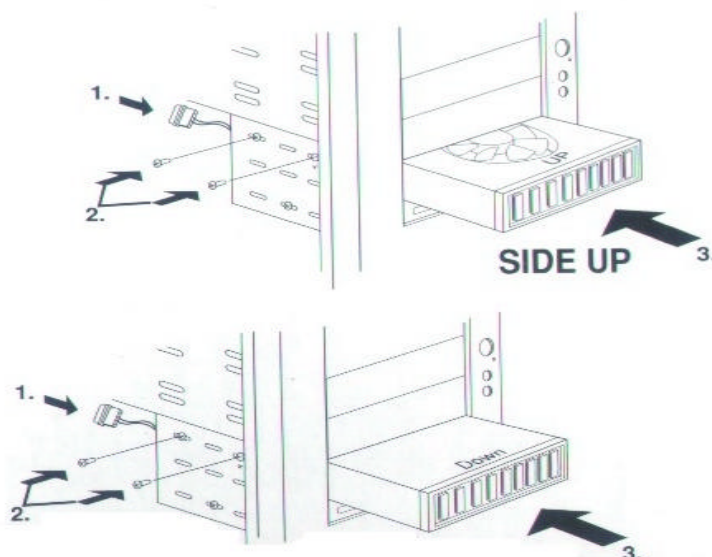
Merkmale:

Erhöht die Lebensdauer Ihrer System-Komponenten.
Kühlt Ihr System um bis zu 30 Grad.
Geringe Betriebslautstärke.
Passend für jeden PC mit freiem 5,25-Zoll-Schacht.

Technische Daten:

Umdrehungen pro Minute: 2100
Abmessungen: 211 x 146 x 45 mm
Strom: 0,26 A

Lautstärke: 27 dbA
Spannung: 12V \pm 0,5 V
Leistungsaufnahme: 3,12 W



Je nach PC bzw. Lage des Lüfters ist es sinnvoll diesen umzudrehen, so daß dieser optimale Kühl-Ergebnisse z.B. für benachbarte Festplatten oder CD-Brenner erreicht, (siehe Abbildung).