



3 Port IEEE 1394 Card Bus PCMCIA
Karte

Bedienungsanleitung

Einleitung

Sehr geehrter Kunde !

Wir danken Ihnen für den Kauf dieses Produktes. Sie haben ein Produkt erworben, das entwickelt wurde, um den höchsten Ansprüchen gerecht zu werden, sowohl technisch als auch im Hinblick auf Zuverlässigkeit, Ausstattung und Bedienkomfort.

Damit Sie lange Freude an Ihrem neuen Gerät haben, lesen Sie bitte diese Bedienungsanleitung aufmerksam durch und befolgen Sie die nun folgenden Hinweise und Tipps.

Treiberinstallation unter Windows

Die Betriebssysteme Windows 2000, Windows 98 SE und Windows ME unterstützen dieses Gerät direkt und benötigen keine Treiber. Sobald Sie die Karte einstecken, wird sie automatisch erkannt.

Software-Update für Windows 98 SE

Unter Windows 98 SE müssen Sie eine Safe Removal Utility installieren, die es Ihnen ermöglicht, ein Plug&Play Speichergerät erst anzuhalten, bevor Sie es tatsächlich vom Computer trennen. Diese Datei beinhaltet ebenfalls ein Update für die IEEE 1394-Treiber, das die Thematik der überraschenden Trennung von Peripheriegeräten löst. Es wurden große Leistungsverbesserungen von bis zu 300% durch die Installation dieser Dateien erzielt.

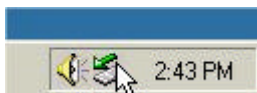
Sie können diese Safe Removal Utility-Software von der Microsoft-Homepage unter folgender URL herunterladen:

http://www.microsoft.com/windows98/downloads/contents/wurecommended/s_wufeatured/1394/

PnP Tool für Windows

Unter Windows ist das „Hot Swapping“, also das Wechseln von Peripheriegeräten im laufenden Betrieb, mit gewissen Einschränkungen möglich. Um einen Systemabsturz zu verhindern, befolgen Sie bitte genauestens die nun folgenden Schritte, um Ihr IEEE 1394-Gerät im laufenden Betrieb vom PC zu trennen.

1. Klicken Sie auf das Symbol „Unplug or eject hardware“ in der Taskleiste unten rechts



2. Klicken Sie nun auf „Stop IEEE 1394 Disk Drive (F:)“, um das Gerät anzuhalten, dass Sie entfernen möchten.



3. Wenn nun das nächste Fenster auftaucht, lesen Sie es bitte sorgfältig durch. Wenn das System Ihnen anzeigt, dass das Gerät nicht entfernt werden kann, dann trennen Sie auf keinen Fall die Verbindung ! In diesem Fall verlassen Sie bitte das Programm, welches auf Ihr 1394-Gerät zugreift und beginnen wieder bei Schritt 1.



4. Wenn obige Meldung erscheint, können Sie das Gerät sicher von Ihrem PC trennen.

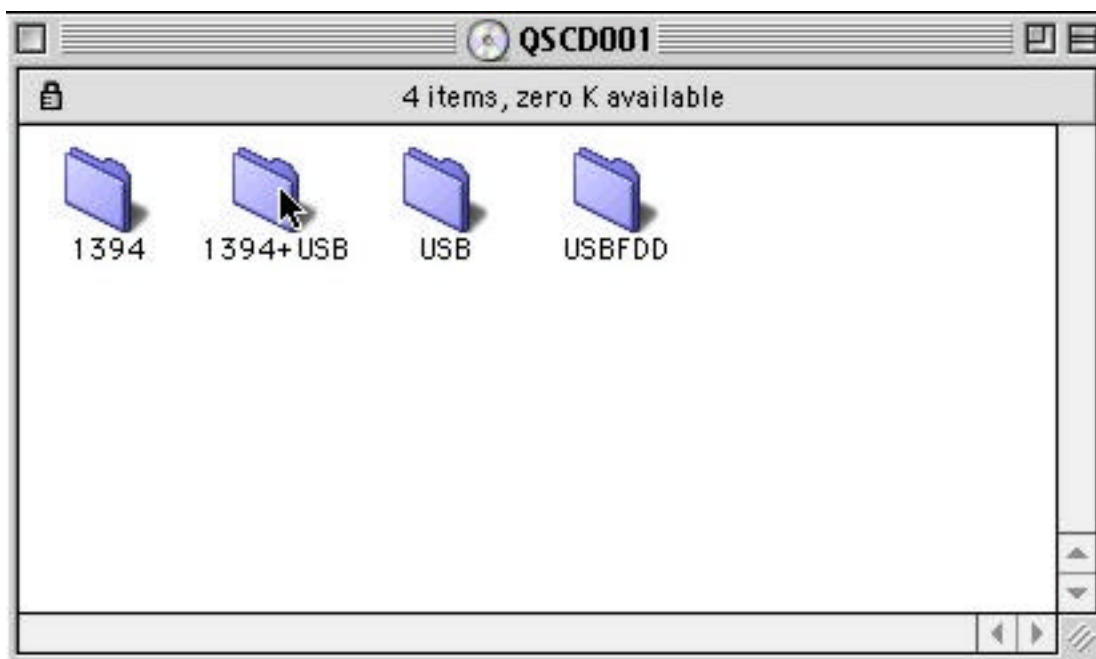
Installation unter Macintosh OS

Mac OS 8.6

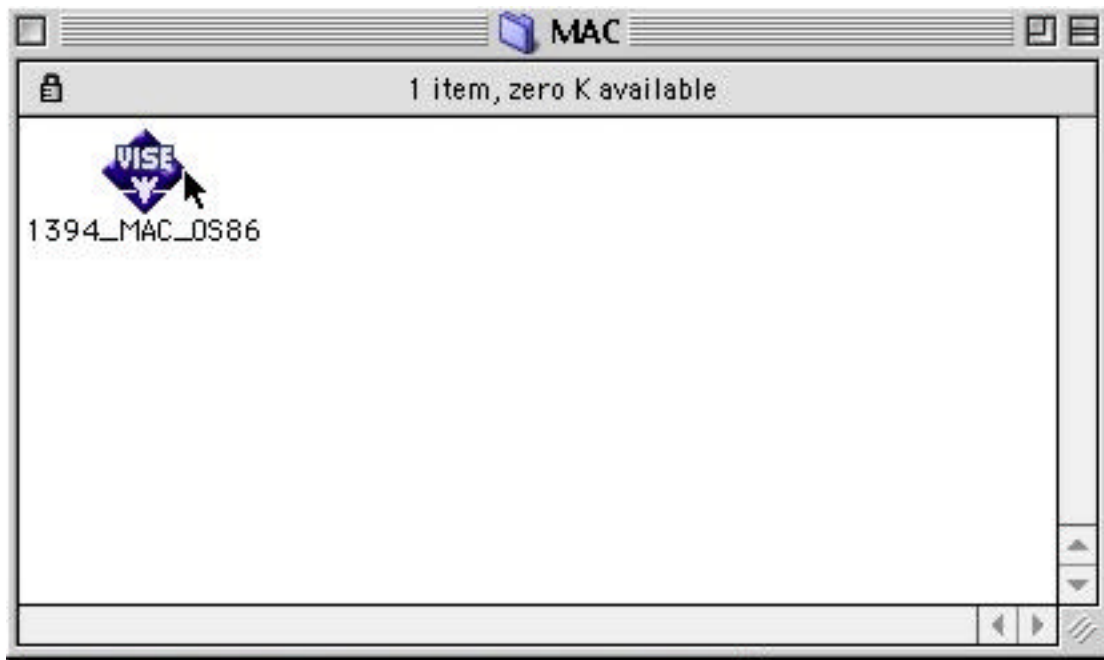
Bitte legen Sie die Treiber-CD in das CD-Laufwerk ein. Es erscheint das folgende Icon:



Machen Sie einen Doppelklick auf dieses Icon. Es erscheint das nächste Fenster. Bitte klicken Sie doppelt auf den Ordner „1394“.



Suchen Sie das Icon des Installations-Assistenten im Ordner 1394\MAC der Installations-CD.



Führen Sie nun einen Doppelklick auf dieses Icon aus, um die Treiber zu installieren.



Nachdem Sie die Position des gewünschten Treibers angegeben haben, klicken Sie bitte auf „Install“, um die Installation zu starten.



Nachdem die Treiber erfolgreich installiert wurden, erscheint obige Meldung. Klicken Sie auf „Quit“, um die Installation zu beenden und den Assistenten zu verlassen.

Mac OS 9.0, 9.02, 9.03, 9.04 oder höher

Die FireWire (1394) 2.5 Software kann unter folgender URL heruntergeladen werden:

<http://www.info.apple.com/support/downloads.html> mit der Artikel-ID: 58642

Unter Mac OS 9.0 oder höher ist es nicht erforderlich, Treiber für dieses Gerät zu installieren. Verbinden Sie das 1394-Kabel mit Ihrem Mac und führen Sie das Medium in das Gerät ein. Das System wird das 1394-Gerät automatisch erkennen und das Laufwerkssymbol auf dem Desktop anzeigen.

Wichtiger Hinweis für Mac-Benutzer:

Bevor Sie das Medium aus dem Gerät entnehmen oder das Gerät von Ihrem Mac trennen, müssen Sie das Icon via Drag & Drop in Ihren Papierkorb verschieben !

Installationsanleitung Windows 98SE

Stecken Sie die Karte in den PCMCIA-Schacht Ihres Rechners und schalten Sie diesen ein.



Klicken Sie auf "Next".



Klicken Sie auf "Next".



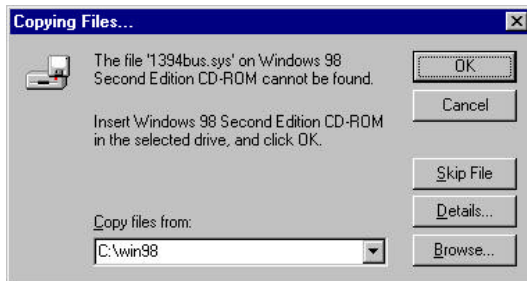
Klicken Sie auf "Next"



Klicken Sie auf "Next"



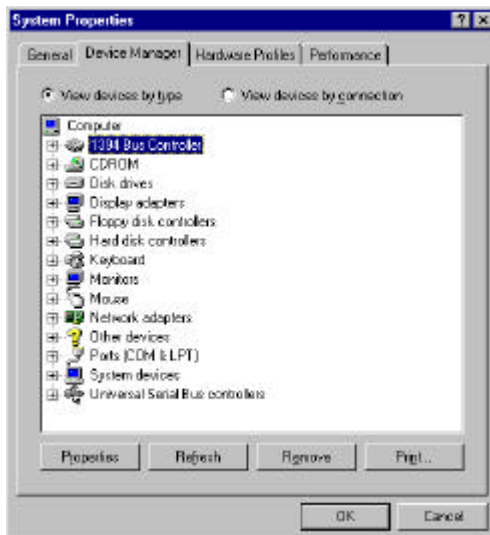
Klicken Sie "OK"



Legen Sie die win98 SE CD ein und klicken Sie "OK"



Klicken Sie "Finish".



Schauen Sie nun im Gerätemanager nach. Dort steht nun der "1394 Bus Controller". Die Installation ist abgeschlossen.

Sicherheitshinweise & Gewährleistung

- Diese Bedienungsanleitung dient dazu, Sie mit den Funktionen dieses Gerätes vertraut zu machen. Heben Sie diese Anleitung daher stets gut auf, damit Sie jederzeit darauf zugreifen können.
- Sie erhalten bei Kauf dieses Gerätes zwei Jahre Gewährleistung auf Defekt bei sachgemäßem Gebrauch.
- Bitte verwenden Sie das Gerät nur für die in dieser Anleitung beschriebenen Funktionen. Eine anderweitige Verwendung führt eventuell zu Beschädigungen am Produkt oder in der Umgebung des Produktes.
- Ein Umbauen oder Verändern des Produktes ist aus Sicherheitsgründen nicht erlaubt.
- Öffnen Sie das Produkt niemals eigenmächtig.
- Führen Sie Reparaturen nie selber aus.
- Behandeln Sie das Produkt sorgfältig. Es kann durch Stöße, Schläge oder den Fall aus bereits geringer Höhe beschädigt werden.

ACHTUNG:

Bei Schäden, die durch unsachgemäße Bedienung resultierend aus der Nichtbeachtung dieser Bedienungsanleitung oder der Sicherheitshinweise entstehen, erlischt der Garantieanspruch.

Es wird keine Haftung für Folgeschäden übernommen.

