



1394 FireWire PCI Host Adapter

Bedienungsanleitung

Einleitung

Sehr geehrter Kunde !

Wir danken Ihnen für den Kauf dieses Produktes. Sie haben ein Produkt erworben, das entwickelt wurde, um den höchsten Ansprüchen gerecht zu werden, sowohl technisch als auch im Hinblick auf Zuverlässigkeit, Ausstattung und Bedienkomfort.

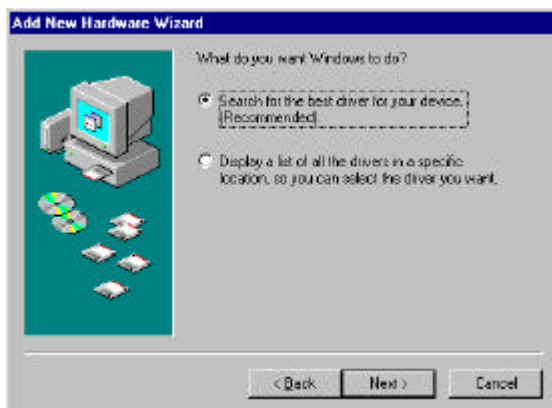
Damit Sie lange Freude an Ihrem neuen Gerät haben, lesen Sie bitte diese Bedienungsanleitung aufmerksam durch und befolgen Sie die nun folgenden Hinweise und Tipps.

Installationsanleitung

- Stecken Sie die Karte in einen freien PCI – Steckplatz in Ihrem PC und starten Sie anschließend den Rechner
- Es erscheint folgendes Fenster des Hardware - Assistenten



- Klicken Sie auf „Next“. Das nächste Fenster erscheint



- Wählen Sie „Search for the best driver for your device (Recommended) und klicken Sie auf „Next“.



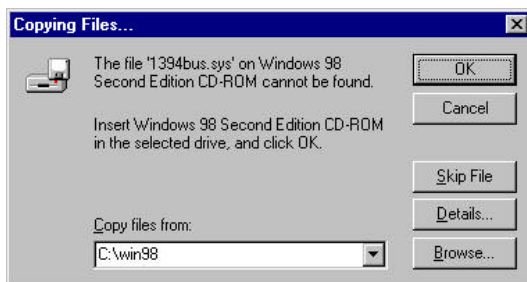
- Wählen Sie „Specify a location“ und geben Sie dort den Pfad Ihres Betriebssystems ein (im Beispiel oben Windows 98). Klicken Sie anschließend auf „Next“.



- Die Treiber für Ihre Karte werden nun gesucht. Klicken sie auf „Next“, um mit der Installation fortzufahren.



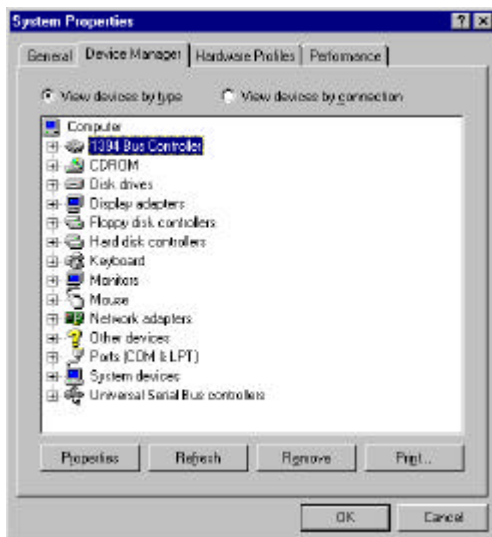
- Wenn Sie Windows 98 als Betriebssystem nutzen, erscheint nun die Aufforderung, die CD von Windows 98 SE ins CD-ROM-Laufwerk einzulegen. Tun Sie dieses und klicken Sie danach auf „OK“. Bei Windows ME / 2000 / XP geht die Installation automatisch.



- Ändern Sie den Laufwerksbuchstaben von „C“ auf den Buchstaben des CD-ROM-Laufwerkes (zum Beispiel E:\win98) und klicken Sie auf „OK“.



- Windows hat nun die Treiberinstallation abgeschlossen. Um die Installation zu beenden und den Assistenten zu verlassen, klicken Sie nun auf „Finish“.



- Öffnen Sie nun über „Arbeitsplatz“ den Gerätemanager. Wenn dort der „1394 Bus Controller“ angezeigt wird, haben Sie die Karte erfolgreich installiert und können nun den kompletten Funktionsumfang des Gerätes nutzen.

Sicherheitshinweise & Gewährleistung

- Diese Bedienungsanleitung dient dazu, Sie mit den Funktionen dieses Gerätes vertraut zu machen. Heben Sie diese Anleitung daher stets gut auf, damit Sie jederzeit darauf zugreifen können.
- Sie erhalten bei Kauf dieses Gerätes zwei Jahre Gewährleistung auf Defekt bei sachgemäßem Gebrauch.
- Bitte verwenden Sie das Gerät nur für die in dieser Anleitung beschriebenen Funktionen. Eine anderweitige Verwendung führt eventuell zu Beschädigungen am Produkt oder in der Umgebung des Produktes.
- Ein Umbauen oder Verändern des Produktes ist aus Sicherheitsgründen nicht erlaubt.
- Öffnen Sie das Produkt niemals eigenmächtig.
- Führen Sie Reparaturen nie selber aus.
- Behandeln Sie das Produkt sorgfältig. Es kann durch Stöße, Schläge oder den Fall aus bereits geringer Höhe beschädigt werden.

ACHTUNG:

Bei Schäden, die durch unsachgemäße Bedienung resultierend aus der Nichtbeachtung dieser Bedienungsanleitung oder der Sicherheitshinweise entstehen, erlischt der Garantieanspruch.

Es wird keine Haftung für Folgeschäden übernommen.

CE