



3,5-Zoll-Diskettenlaufwerk

Bedienungsanleitung

Einleitung

Wir gratulieren Ihnen zum Ankauf des Center USB 3,5-Zoll-Diskettenlaufwerks. Das Center USB 3,5-Zoll-Diskettenlaufwerk kann unter Windows 98SE oder höher und Mac OS 8.6 und Mac OS 9.x oder höher benutzt werden. Das USB-Diskettenlaufwerk liest, schreibt und formatiert 3,5-Zoll-Disketten.

Die Installation des USB-Diskettenlaufwerks ist einfach und unter Windows XP und Mac OS 9 und höher vollständig Plug & Play kompatibel (Anschließen der Geräte bei laufendem Rechner).

1. Lieferumfang

- Center USB-Diskettenlaufwerk
- Treiber CD-ROM
- Kurzanleitung

2. Technische Daten

Systemvoraussetzungen	: Windows 98SE, ME, 2000, XP, Mac OS 8.6 oder Mac OS 9.x und höher und ein verfügbarer USB-Port.
Unterstützte Formate	: 720 KB, 1.2 MB and 1.44 MB Interface
Interface	: USB (Rev 1.1)
Anschluss	: USB Serie Type A Anschluss
Übertragungsrate	: 12 MBit/s
Stromverbrauch	: Lesen/Schreiben 1,25 W und and 2,5 MW im Standby-Modus

3. Installation unter Windows 98SE

- Schließen Sie den USB-Stecker des USB-Diskettenlaufwerks an den USB-Port des Rechners an und starten Sie den Rechner.
- Windows erkennt automatisch das USB-Diskettenlaufwerk und zeigt das Fenster „Add New Hardware Wizard“ [Assistent für das Hinzufügen neuer Hardware]. Klicken Sie auf „Next“ [Weiter].



- Wählen Sie die Option „Search for the best driver (Recommended)“ [Nach dem besten Treiber für das Gerät suchen (Empfohlen)] und klicken Sie auf „Next“ [Weiter].



- Legen Sie die Installations-CD in das CD-ROM-Laufwerk. Wählen Sie die Option „Specify a location“ [Geben Sie eine Position an] und tragen Sie E:\Drivers\Win98SE ein (wenn E: Ihr CD-ROM-Laufwerk ist), und klicken Sie auf „Next“ [Weiter]. Sie können auch die Schaltfläche „Browse“ [Durchsuchen] benutzen, um die entsprechende Position der Treiber zu selektieren.



- Windows erkennt den USB-Diskettenlaufwerk-Treiber, klicken Sie auf „Next“ [Weiter], um fortzufahren.



- Klicken Sie auf „Finish“ [Fertig stellen], um die Installation des USB-Diskettenlaufwerks abzuschließen.



- Sie können jetzt auf das Diskettenlaufwerk über „My Computer“ [Arbeitsplatz] zugreifen.

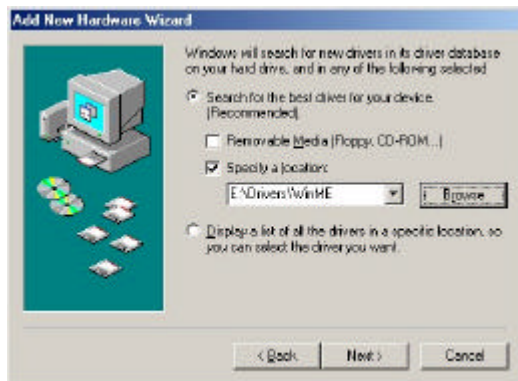


4. **Installation unter Windows ME**

- Schließen Sie den USB-Stecker des USB-Diskettenlaufwerks an den USB-Port des Rechners an und starten Sie den Rechner.
- Windows erkennt automatisch das USB-Diskettenlaufwerk und zeigt das Fenster „Add New Hardware Wizard“ [Assistent für das Hinzufügen neuer Hardware]. Wählen Sie die Option „Specify the location of the driver (Advanced)“ [Position des Treibers angeben (Erweitert)] und klicken Sie auf „Next“ [Weiter].



- Legen Sie die Installations-CD in das CD-ROM-Laufwerk. Wählen Sie die Option „Specify a location“ [Geben Sie eine Position an] und tragen Sie E:\Drivers\WinME ein (wenn E: Ihr CD-ROM-Laufwerk ist), und klicken Sie auf „Next“ [Weiter]. Sie können auch die Schaltfläche „Browse“ [Durchsuchen] benutzen, um die entsprechende Position der Treiber zu selektieren.



- Windows erkennt den USB-Diskettenlaufwerk-Treiber, klicken Sie auf „Next“ [Weiter], um fortzufahren.



- Klicken Sie auf „Finish“ [Fertig stellen], um die Installation des USB-Diskettenlaufwerks abzuschließen.

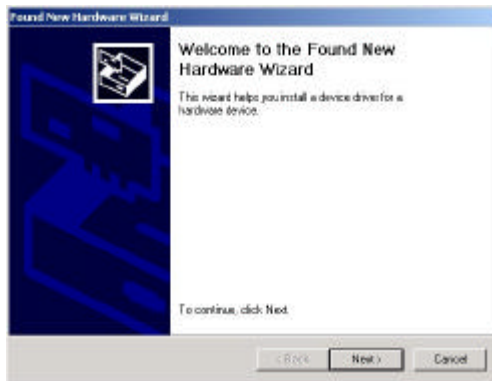


- Sie können jetzt auf das Diskettenlaufwerk über „My Computer“ [Arbeitsplatz] zugreifen.

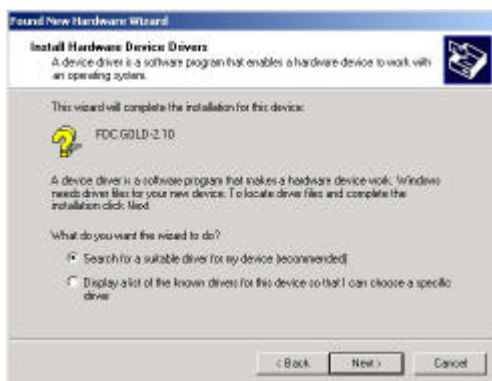


5. Installation unter Windows 2000

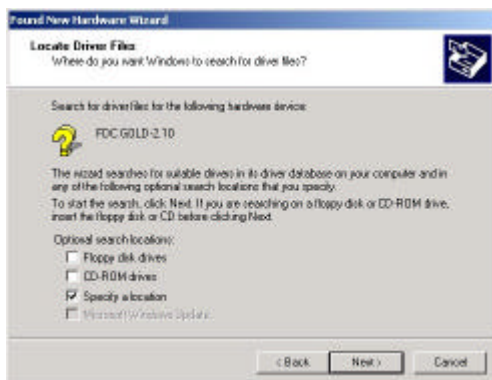
- Schließen Sie den USB-Stecker des USB-Diskettenlaufwerks an den USB-Port des Rechners an und starten Sie den Rechner.
- Windows erkennt automatisch das USB-Diskettenlaufwerk und zeigt das Fenster „Found New Hardware Wizard“ [Assistent für das Suchen neuer Hardware]. Klicken Sie auf „Next“ [Weiter].



- Wählen Sie die Option „Search for a suitable driver for my device (Recommended)“ [Nach einem geeigneten Treiber für das Gerät suchen (Empfohlen)] und klicken Sie auf „Next“ [Weiter].

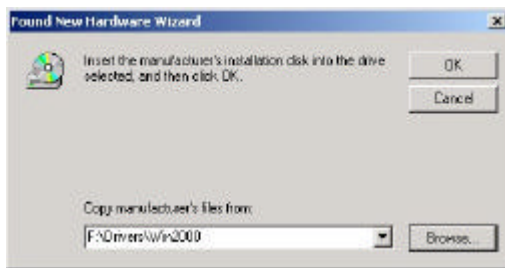


- Wählen Sie die Option „Specify a location“ [Geben Sie eine Position an] und klicken Sie auf „Next“ [Weiter].

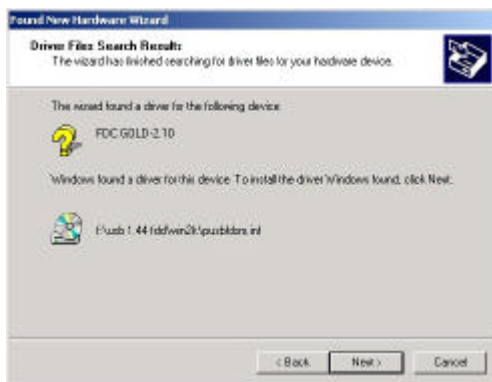


- Legen Sie die Installations-CD in das CD-ROM-Laufwerk. Tragen Sie E:\Drivers\Win2000 ein (wenn E: Ihr CD-ROM-Laufwerk ist), und klicken Sie auf „Next“ [Weiter]. Sie können auch die Schaltfläche „Browse“ [Durchsuchen] benutzen, um die entsprechende Position der Treiber zu

selektieren.



- Windows erkennt den USB-Diskettenlaufwerk-Treiber, klicken Sie auf „Next“ [Weiter], um fortzufahren.



- Klicken Sie auf „Finish“ [Fertig stellen], um die Installation des USB-Diskettenlaufwerks abzuschließen.



- Sie können jetzt auf das Diskettenlaufwerk über „My Computer“ [Arbeitsplatz] zugreifen.



3½ Floppy
(A:)

6. *Installation Windows XP*

Bei Windows XP ist **keine** Softwareinstallation erforderlich. Die verwendeten Treiber sind die ursprünglichen Windows Treiber.

- Schließen Sie das Diskettenlaufwerk an einen verfügbaren USB-Port an
- Windows erkennt und installiert das USB-Diskettenlaufwerk automatisch. Zusätzliche Treiber sind nicht erforderlich.
- Sie können jetzt auf das Diskettenlaufwerk über „My Computer“ [Arbeitsplatz] zugreifen.



7. *Diskettenlaufwerk entfernen*

Benutzen Sie das Symbol **Safe to Remove Hardware** [Gerät kann jetzt sicher entfernt werden] im Infobereich der Symbolleiste, um das Gerät vor dem Ausstecken sicher zu entfernen. Der Infobereich befindet sich rechts auf der Symbolleiste, wo normalerweise die aktuelle Zeit angezeigt wird. Diese Schritte sind bei Windows 98SE nicht erforderlich.

- Klicken Sie auf das Hotplug-Symbol **Safe to Remove Hardware** [Gerät kann jetzt sicher entfernt werden].
- Wählen Sie das Gerät, das Sie entfernen möchten und klicken Sie auf **Stop** [Stopp].
- Wenn Windows anzeigt, dass es sicher ist das Gerät zu entfernen, können Sie das Diskettenlaufwerk aus Ihrem Rechner ausstecken.

8. *Installation unter MacIntosh*

Mac OS 8.6

Bei Mac OS 8.6 müssen Sie die unterstützenden Treiber des Massenspeichergeräts (Version 1.3.5) von www.apple.com aktualisieren, um das USB-Diskettenlaufwerk benutzen zu können.

Mac OS 9.x und höher

Bei Mac OS 9.x und höher sind keine zusätzlichen Treiber erforderlich. Die erforderlichen Treiber sind bereits im Betriebssystem von MacIntosh vorhanden.

- Schließen Sie das USB-Diskettenlaufwerk an einen verfügbaren USB-Port an.
- MacIntosh erkennt und installiert das USB-Diskettenlaufwerk automatisch.
- Sie können jetzt über den Desktop-Rechner auf das Diskettenlaufwerk zugreifen und es benutzen.

Sicherheitshinweise & Gewährleistung

- Diese Bedienungsanleitung dient dazu, Sie mit den Funktionen dieses Gerätes vertraut zu machen. Bewahren Sie diese Anleitung daher stets gut auf, damit Sie jederzeit darauf zugreifen können.
- Sie erhalten bei Kauf dieses Gerätes zwei Jahre Gewährleistung auf Defekt bei sachgemäßem Gebrauch.
- Bitte verwenden Sie das Gerät nur für die in dieser Anleitung beschriebenen Funktionen. Eine anderweitige Verwendung führt eventuell zu Beschädigungen am Produkt oder in der Umgebung des Produktes.
- Ein Umbauen oder Verändern des Produktes ist aus Sicherheitsgründen nicht erlaubt.
- Öffnen Sie das Produkt niemals eigenmächtig.
- Führen Sie Reparaturen nie selber aus.
- Behandeln Sie das Produkt sorgfältig. Es kann durch Stöße, Schläge oder den Fall aus bereits geringer Höhe beschädigt werden.

ACHTUNG:

Bei Schäden, die durch unsachgemäße Bedienung resultierend aus der Nichtbeachtung dieser Bedienungsanleitung oder der Sicherheitshinweise entstehen, erlischt der Garantieanspruch.

Es wird keine Haftung für Folgeschäden übernommen.





Lecteur de disquettes 3"1/2

Mode d'emploi

Introduction

Cher client,

Nous vous remercions pour l'achat du lecteur de disquettes 3"1/2 USB Center. Le lecteur de disquettes 3"1/2 USB Center peut être utilisé sous Windows 98SE ou au dessus et Mac OS 8.6 et Mac OS 9.x ou au dessus. Le lecteur de disquettes USB lit, enregistre et formate des disquettes 3"1/2.

L'installation du lecteur est simple et compatible avec le Plug & Play de Windows XP et Mac OS 9 ou au dessus (installation des composants avec un ordinateur allumé).

1. Contenu

- Lecteur de disquettes USB Center
- Cd-rom des pilotes
- Mode d'emploi

3. Caractéristiques techniques

Système requis	: Windows 98SE, ME, 2000, XP, Mac OS 8.6 ou Mac OS 9.x et au dessus et un Port USB disponible.
Formats supportés	: 720 KB, 1.2 MB et 1.44 MB Interface
Interface	: USB (Rev 1.1)
Connexion	: USB Serie Type A
Taux de transfert	: 12 MBit/s
Consommation	: Lire/écrire 1,25 W et 2,5 MW en Mode Stand-by

3. Installation sous Windows 98SE

- Insérez la prise USB du lecteur sur le port USB de l'ordinateur et démarrez le.
- Windows reconnaît automatiquement le lecteur et montre la fenêtre „Add New Hardware Wizard“ [Assistant pour l'ajout de nouveau matériel]. Cliquez sur „Next“ [Suivant].



- Choisissez l'option „Search for the best driver (Recommended) “ [Rechercher un meilleur pilote que celui que vous utilisez en ce moment (Recommandé)] et cliquez sur „Next“ [Suivant].



- Insérez le CD d'installation dans le lecteur. Choisissez l'option „Specify a location“ [Définir une Position] et écrivez E:\Drivers\Win98SE (si E: est votre lecteur Cd-rom), et cliquez sur „Next“ [Suivant]. Vous pouvez aussi utiliser l'option „Browse“ [Parcourir] afin de déterminer la position des pilotes.



- Windows reconnaît le pilote du lecteur de disquette USB, cliquez sur „Next“ [Suivant] pour continuer.



- Cliquez sur „Finish“ [Terminer] pour finaliser l'installation.



- Par votre poste de travail vous pouvez maintenant accéder à votre lecteur de disquette.

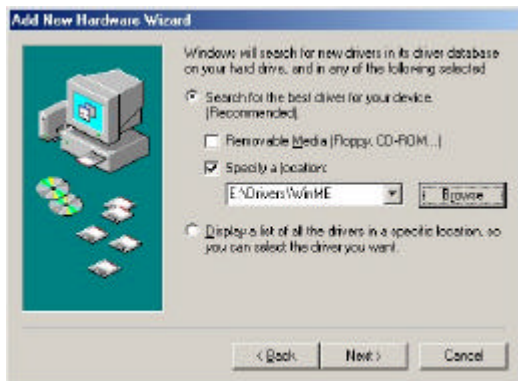


4. **Installation sous Windows ME**

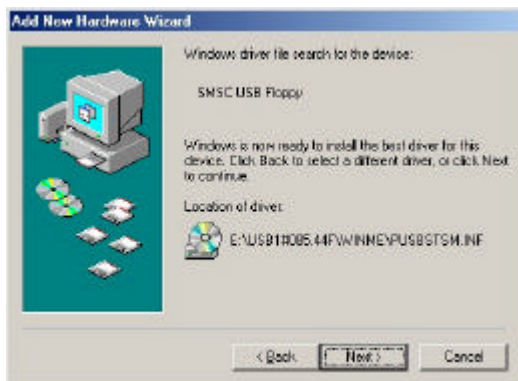
- Insérez la prise USB du lecteur sur le port USB de l'ordinateur et démarrez le.
- Windows reconnaît automatiquement le lecteur et montre la fenêtre „Add New Hardware Wizard“ [Assistant pour l'ajout de nouveau matériel]. Choisissez l'option „Specify the location of the driver (Advanced)“ [Choisir l'emplacement du pilote (avancé)]. Cliquez sur „Next“ [Suivant].



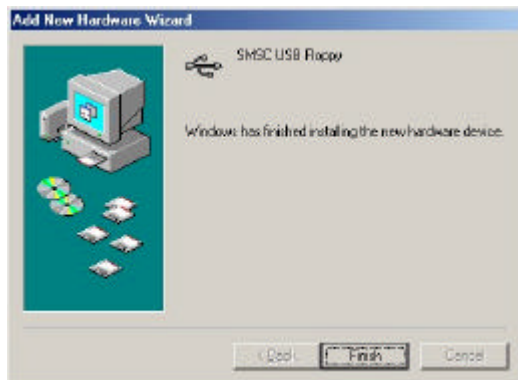
- Insérez le CD d'installation. Sélectionnez « Chercher le meilleur pilote pour ce périphérique (recommandé) » et sélectionnez « Emplacement spécifique ». Cliquez alors sur « Parcourir » et sélectionnez l'emplacement « E:\Drivers\WinME» (où E est la lettre correspondant à votre lecteur) et cliquez « Suivant ».



- Windows va automatiquement installer et configurer les pilotes. Cliquez « Suivant » pour continuer.



- Cliquez sur « Terminer » pour achever l'installation.



- Par votre poste de travail vous pouvez maintenant accéder à votre lecteur de disquette.



5. Installation sous Windows 2000

- Insérez la prise USB du lecteur sur le port USB de l'ordinateur et démarrez le.
- Windows reconnaît automatiquement le lecteur et ouvre la fenêtre „Found New Hardware Wizard“ [Assistant pour l'ajout de nouveau matériel]. Cliquez sur „Next“ [Suivant].



- Sélectionnez « Rechercher le meilleur pilote pour ce périphérique (recommandé) » puis cliquez « Suivant ».



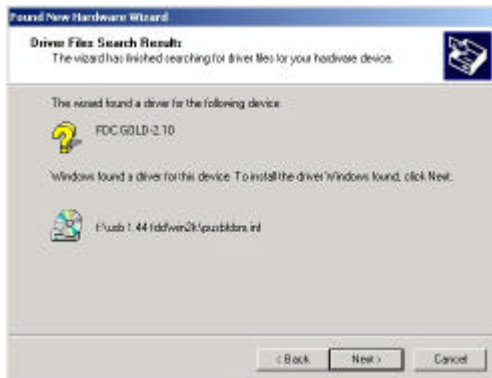
- Sélectionnez « Emplacement spécifique » puis cliquez « Suivant ».



- Insérez le CD d'installation. Sélectionnez « Chercher le meilleur pilote pour ce périphérique (recommandé) » et sélectionnez « Emplacement spécifique ». Cliquez alors sur « Parcourir » et sélectionnez l'emplacement « E:\Drivers\Win2000» (où E est la lettre correspondant à votre lecteur) et cliquez « Suivant ».



- Windows va automatiquement installer et configurer les pilotes. Cliquez « Suivant » pour continuer.



- Cliquez sur « Terminer » pour achever l'installation.



- Par votre poste de travail vous pouvez maintenant accéder à votre lecteur de disquette.



3 1/2 Floppy
(A:)

6. *Installation Windows XP*

Windows XP ne nécessite pas d'installation de pilote. Cliquez alors sur le poste de travail et le disque apparaît. Les pilotes utilisés sont ceux de Windows.

- Connectez votre disque dur externe à votre ordinateur
- Windows reconnaît et installe automatiquement le lecteur de disquette. D'autres pilotes ne sont pas nécessaires.
- Par votre poste de travail vous pouvez maintenant accéder à votre lecteur de disquette.



7. *Retirer le périphérique*

Utilisez le symbole **Safe to Remove Hardware** [Retirer le périphérique en toute sécurité] dans la barre de tâche pour retirer l'appareil en sécurité. Le symbole se situe en bas à droite près de l'horloge. Cette manipulation n'est pas nécessaire sous Windows 98SE.

8. *Installation sous Macintosh*

Mac OS 8.6

Le disque dur USB est supporté par **Mass Storage Support 1.3.5** sur Mac OS. Il est donc nécessaire d'actualiser les pilotes sur www.apple.com afin d'utiliser le lecteur.

Mac OS 9.x et au dessus

Le disque dur USB est supporté par **Mass Storage Support 1.3.5** sur Mac OS. Il n'est donc pas nécessaire d'installer des pilotes.

Conseils de sécurité

- Ce mode d'emploi vous sert à vous servir correctement du produit. Gardez le précieusement afin de pouvoir le consulter à tout moment.
- N'utilisez l'appareil que comme indiqué dans la notice. Aucune garantie ne pourra être appliquée en cas de mauvaise utilisation du produit.
- N'ouvrez pas l'appareil, sous peine de perdre toute garantie.
- N'essayez pas de réparer l'appareil vous même.
- Faites attention lorsque vous manipulez votre produit. Une chute ou un coup peuvent l'abîmer.

