



**Externes 3.5'' IDE Festplattengehäuse**  
**USB 2.0**

**Bedienungsanleitung**

## Einleitung

Sehr geehrter Kunde !

Wir danken Ihnen für den Kauf dieses Produktes. Sie haben ein Produkt erworben, das entwickelt wurde, um den höchsten Ansprüchen gerecht zu werden, sowohl technisch als auch im Hinblick auf Zuverlässigkeit, Ausstattung und Bedienkomfort.

Damit Sie lange Freude an Ihrem neuen Gerät haben, lesen Sie bitte diese Bedienungsanleitung aufmerksam durch und befolgen Sie die nun folgenden Hinweise und Tipps.

## 1. Eigenschaften

- Kompatibel zu USB 1.1 und USB 2.0
- Hohe Datenübertragungsrate bis zu 480 Mbytes
- Kompatibel mit ATA / ATP-6 Spezifikationen Version 1.0
- 64/512 Bytes Datenkapazität für Hochgeschwindigkeits – Masse – Endpunkt
- Unterstützt 8-bit / 16-bit Standard PIO Modus Interface
- Unterstützt 16-bit multi-word DMA Modus und Ultra DMA Modus Interface (Ultra 33/66/100)
- Unterstützt power down Modus und USB Spannungsanzeige
- Unterstützt die wake-up Funktion

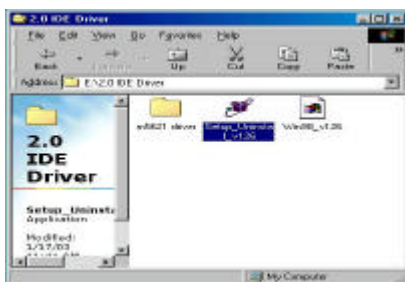
## 2. Software Installation

Sie können zwischen zwei Vorgehensweisen wählen, um die Geräte –Treiber zu installieren.

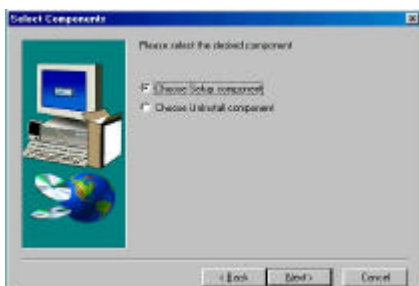
### Vorgehensweise 1:

#### **Betriebssystem Windows 98:**

1. Legen Sie die Treiber – CD in das CD-ROM-Laufwerk Ihres Computers ein.
2. Öffnen Sie den Ordner „2.0 IDE driver“ auf der CD.



3. Machen Sie einen Doppelklick auf das Icon „setup-Uninstall-V126“
4. Wenn sich das nächste Fenster öffnet, wählen Sie bitte „choose Setup Component“ und klicken Sie auf „Next“. (Wenn Sie die Treiber deinstallieren möchten, wählen Sie bitte „Choose Uninstall Component“ und klicken danach auf „Next“.)



5. Wenn sich nachfolgendes Fenster öffnet, wählen Sie bitte „Yes, I want to restart my computer now“ und klicken Sie auf „Finish“.



6. Nachdem Sie Ihren Rechner neu gestartet haben, schließen Sie das Gerät an Ihren PC an.

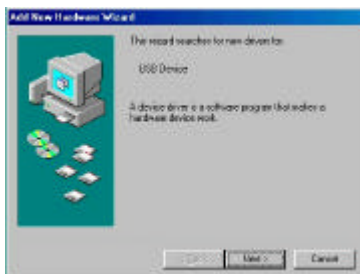
### **Betriebssysteme Windows ME / 2000 / XP:**

Dieses mobile Laufwerksgehäuse benötigt unter Windows ME / 2000 / XP keine Treiberinstallation. Stecken Sie einfach das USB – Kabel in den USB – Anschluss Ihres PCs oder Notebooks. Windows erkennt das externe Laufwerk daraufhin automatisch.

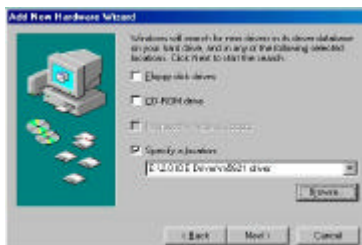
### **Vorgehensweise 2:**

#### **Betriebssystem Windows 98:**

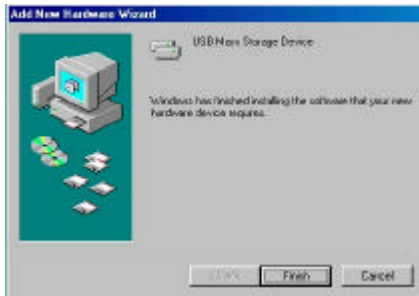
1. Wenn das USB – Kabel an den PC angeschlossen wird, erkennt der PC automatisch ein neues USB Speicher-Medium.



2. Der Installationsassistent sucht nun automatisch nach neuen Treibern für das gefundene Gerät. Geben Sie nun den Pfad an, unter dem die CD-Rom zu finden ist. Im Bild unten steht „E“ für das CD-Laufwerk, dies kann allerdings je nach Systemkonfiguration variieren.



3. Beginnen Sie nun, die Treiber von der CD zu laden. Die Installation wird nach ca. einer Minute beendet sein. Wenn Sie das nächste Fenster sehen, klicken Sie bitte auf „Finish“.



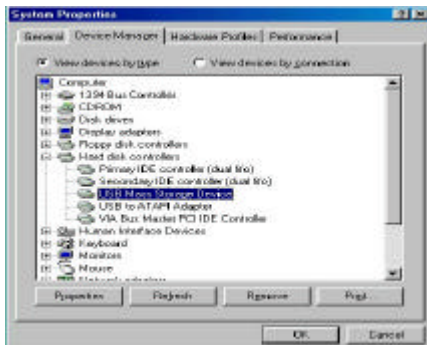
Wenn Sie das Gerät das nächste Mal an diesem PC anschließen, wird es vom System automatisch erkannt. Sie brauchen die Treiber nicht erneut auf diesem PC zu installieren.

### Betriebssysteme Windows ME / 2000 / XP:

Dieses tragbare Laufwerksgehäuse benötigt unter Windows ME / 2000 / XP keine Treiber. Stecken Sie einfach das USB – Kabel in den USB – Anschluss Ihres PCs oder Notebooks. Windows erkennt das externe Laufwerk daraufhin automatisch.

### 3. Prüfen Sie, ob die Installation erfolgreich war

1. Klicken Sie mit der rechten Maustaste auf das Symbol „Arbeitsplatz“ auf Ihrem Desktop. Es öffnet sich ein Menü. Wählen Sie „Eigenschaften“ und nachdem sich das Fenster „Systemeigenschaften“ geöffnet hat, wählen Sie den Abschnitt „Gerätemanager“. Wenn Sie den Ordner „Hard disk Controller“ öffnen, sollte folgendes Fenster zu sehen sein:



2. Wenn Sie einen Doppelklick auf das Symbol „Arbeitsplatz“ machen, sollte folgendes Fenster zu sehen sein:



3. Wenn Sie diese beiden Fenster nicht sehen, lesen Sie bitte den Abschnitt „Häufig gestellte Fragen“.

## 4. Wenn Sie eine neue Festplatte benutzen

1. Bitte führen Sie „Fdisk“ aus, um die Festplatte zu partitionieren. Dieser Befehl wird alle eventuell auf der Festplatte befindlichen Daten löschen.
2. Formatieren Sie Ihre Festplatte nach der Standard-Vorgehensweise. Wenn Ihre Festplatte nicht von Ihrem PC erkannt wird, folgen Sie bitte den Anweisungen in Punkt 1 der „Häufig gestellten Fragen“.

**WICHTIG: Die Befehle „Fdisk“ und „Format“ werden sämtliche Daten und Programme auf der Festplatte bzw. der ausgewählten Partition löschen. Bitte stellen Sie zuvor sicher, dass Sie wichtige Daten über eine Datensicherung auf einem anderen Laufwerk gesichert haben.**

## 5. Häufig gestellte Fragen

**Frage 1:** Ich kann zwar das Symbol in der Taskleiste sehen, aber ich kann meine externe Festplatte trotzdem nicht finden.

### Antwort 1:

- Stellen Sie sicher, dass Ihre Festplatte korrekt installiert wurde
- Stellen Sie sicher, dass Ihre Festplatte auf „Master“ gejumpert wurde
- Stellen Sie sicher, dass Sie die richtigen Treiber für dieses Gerät installiert haben
- Stellen Sie sicher, dass Ihre Festplatte formatiert wurde. Sollte dies nicht der Fall sein, formatieren Sie Ihre Festplatte bitte zuerst

Wenn Sie all diese Punkte überprüft haben, gehen Sie bitte folgendermaßen vor, um Ihre Festplatte zu finden:

- Gehen Sie auf „Start“ → „Einstellungen“ → „Systemsteuerung“
- Machen Sie einen Doppelklick auf das Symbol „System“
- Es öffnet sich ein Fenster mit den Systemeigenschaften
- Suchen Sie nun die Kategorie „Disk“ im Hardwareassistenten. Dort finden Sie 3 Treiber. Machen Sie einen Doppelklick auf „Generic Storage Device USB Device“
- Suchen Sie den Button „Einstellungen“ und wählen Sie „Removable Drive“ (Wechseldatenträger) aus
- Ihr Computer wird dem neuen Laufwerk automatisch einen Laufwerksbuchstaben zuordnen, nachdem Sie einen Neustart durchgeführt haben

**Frage 2:** Warum taucht das Gerät überhaupt nicht auf ?

### Antwort 2:

Dies kann bei einigen Notebook – Modellen vorkommen. Es liegt daran, dass einige Notebook – Hersteller die Stromzufuhr zum USB – Anschluss unterbrechen, um Überhitzung zu vermeiden. Es kann auch vorkommen, dass ältere Notebooks nicht genügend Energie im USB – Anschluss haben, um das Gerät ausreichend mit Strom zu versorgen. In diesen Fällen benutzen Sie bitte ein externes Netzteil, um Ihr Festplattengehäuse mit ausreichend Energie zu versorgen.

## 6. ACHTUNG !

- Falls Sie ein USB 2.0 Interface Modell (IEEE 1394bus)benutzen, brauchen Sie eine externe Stromversorgung, wenn Ihre Festplatte einen Stromverbrauch von mehr als 550mA benötigt.
- Falls Sie nicht sicher sind, welches Betriebssystem Sie verwenden, kontaktieren Sie bitte Ihren Computer – Händler.
- Bitte setzen Sie dieses Gehäuse niemals Hitze oder Feuchtigkeit aus.
- Wenn der ersten Installationsversuch fehlschlagen sollte, müssen Sie zuerst das falsch installierte Gerät im Hardwaremanager entfernen, bevor Sie es erneut installieren. Dazu benutzen Sie bitte folgenden Pfad: Start → Einstellungen → Systemsteuerung → Hardwaremanager → PCI to USB

Open Host Controller → Entfernen Sie nun bitte die Komponenten, die mit einem gelben Fragezeichen oder einem gelben Ausrufezeichen versehen sind.

## 7. Sicherheitshinweise & Gewährleistung

- Diese Bedienungsanleitung dient dazu, Sie mit den Funktionen dieses Gerätes vertraut zu machen. Heben Sie diese Anleitung daher stets gut auf, damit Sie jederzeit darauf zugreifen können.
- Sie erhalten bei Kauf dieses Gerätes zwei Jahre Gewährleistung auf Defekt bei sachgemäßem Gebrauch.
- Bitte verwenden Sie das Gerät nur für die in dieser Anleitung beschriebenen Funktionen. Eine anderweitige Verwendung führt eventuell zu Beschädigungen am Produkt oder in der Umgebung des Produktes.
- Ein Umbauen oder Verändern des Produktes ist aus Sicherheitsgründen nicht erlaubt.
- Öffnen Sie das Produkt niemals eigenmächtig.
- Führen Sie Reparaturen nie selber aus.
- Behandeln Sie das Produkt sorgfältig. Es kann durch Stöße, Schläge oder den Fall aus bereits geringer Höhe beschädigt werden.

### **ACHTUNG:**

**Bei Schäden, die durch unsachgemäße Bedienung resultierend aus der Nichtbeachtung dieser Bedienungsanleitung oder der Sicherheitshinweise entstehen, erlischt der Garantieanspruch.**

**Es wird keine Haftung für Folgeschäden übernommen.**

