



PC Lock
USB-Funk-Security-Dongle

Bedienungsanleitung

Einleitung

Sehr geehrter Kunde,

wir danken Ihnen für den Kauf dieses Produktes. Sie haben ein Produkt erworben, das entwickelt wurde, um den höchsten Ansprüchen gerecht zu werden, sowohl technisch als auch im Hinblick auf Zuverlässigkeit, Ausstattung und Bedienkomfort.

Damit Sie lange Freude an Ihrem neuen Gerät haben, lesen Sie bitte diese Bedienungsanleitung aufmerksam durch und befolgen Sie die nun folgenden Hinweise und Tipps.

Lieferumfang

- Empfängermodul
- Sender
- 3V CR2032 Batterie
- CD mit Treibern und Anwendersoftware
- Bedienungsanleitung

Leistungsmerkmale

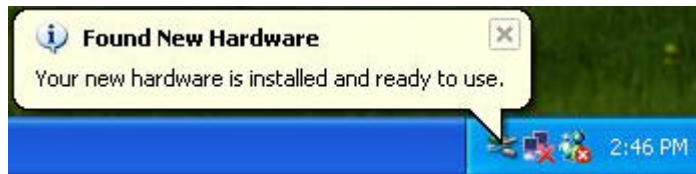
- Der Computer wird automatisch gesperrt, wenn sich der Sender weiter als 2 Meter vom PC entfernt. Im gesperrten Zustand ist kein Datenzugriff möglich
- Der Computer erlaubt wieder vollständigen Zugriff, sobald sich der Sender wieder auf 2 Meter angenähert hat
- Sobald der Computer in den Lock-Modus wechselt, und der Sender nicht in der Nähe ist, um den Zugriff zu ermöglichen, wird ein Passwort benötigt um wieder auf den Rechner zugreifen zu können
- Ein Sender kann für mehrere Rechner verwendet werden
- Es wird nur ein Sicherheitscode im Sender benötigt. Dieser Code wird vom PC automatisch erkannt
- Passwort kann maximal 64 Stellen enthalten (Zahlen und Buchstaben, case insensitive)

Technische Spezifikationen

- Übertragungsfrequenz: 434MHz
- Energieversorgung des Senders: 3V Batterie CR2032
- Lebensdauer der Batterie: ca. 2000 Betriebsstunden
- Energieversorgung des Empfängermoduls: 5V, erfolgt über die USB Schnittstelle des Computers
- Unterstützte Betriebssysteme: Windows 98/98SE / ME / 2000 / XP

Installation der Hardware

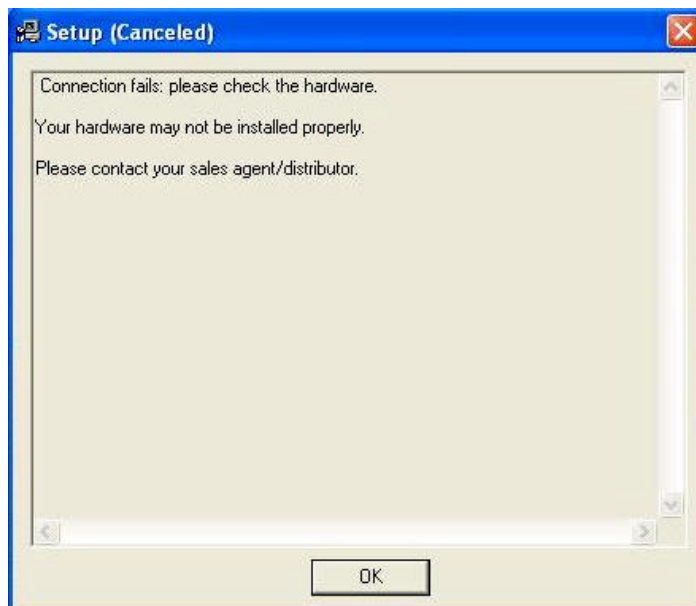
- Stecken Sie das Empfängermodul in einen freien USB Port an Ihrem PC. Die neue Hardware wird automatisch vom System erkannt. Es wird Ihnen angezeigt, dass die Hardware nun verwendet werden kann



- Sollte die neue Hardware nicht automatisch erkannt werden, erscheint folgende Meldung. Klicken Sie auf „Exit Setup“ und wiederholen Sie den ersten Schritt




- Sobald das nachfolgende Fenster erscheint, klicken Sie auf „OK“, um die Installation abzubrechen




- Ein Installationsassistent wird automatisch aktiviert sobald der Computer die neue Hardware erfolgreich erkannt hat
- Sollte es immer noch Probleme bei der automatischen Erkennung geben, prüfen Sie ob der USB Port funktionsfähig ist
- Stellen Sie sicher dass das Empfängermodul richtig an den USB Port angeschlossen ist
- Um die Hardware zu entfernen, ziehen Sie das Empfängermodul aus dem USB Port heraus

Installation der Software




WELCOME TO USB WIRELESS PC LOCK

Installation Manual



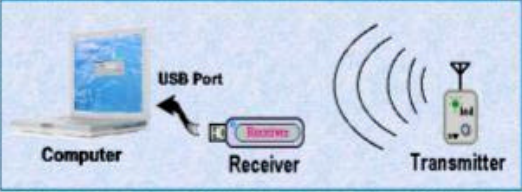
Note 1 Software Installation

Make sure the Wireless PC Lock is properly inserted into the USB port.



Note 2 Password Setting

The password is required to use the PC in case the Wireless PC Lock is missing (for example, transmitter or receiver is missing or damaged).
Make sure the password is kept in a safe place.




Note 3 Product ID Validations

The ID Validation procedure is required to identify each user's transmitter.

Make sure to pay attention to the following pre-cautions:

- (a) If the PC is connected to the USB HUB, use the transformer provided by the vendor to ensure an optimal performance.
- (b) Place the receiver in an area where the EM interference is kept to a minimum. Avoid placing the Wireless PC lock near a metallic surface.

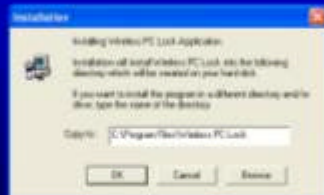


Note 4 Wireless PC Lock operating manual

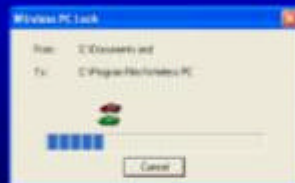
Please refer to the **Explanation** selection in the functionality pull-down display for detailed operating manual.

Legen Sie die Installations-CD in das CD-Laufwerk ein. Das Installationsprogramm wird nun automatisch ausgeführt. Sie sehen obiges Fenster auf dem Bildschirm. Um die Software zu installieren, folgen Sie bitte den Anweisungen des Installationsassistenten. Klicken Sie auf „Confirm“, um die Installation zu beginnen.

Wireless PC Lock

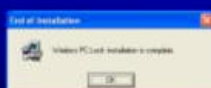


Wireless PC Lock



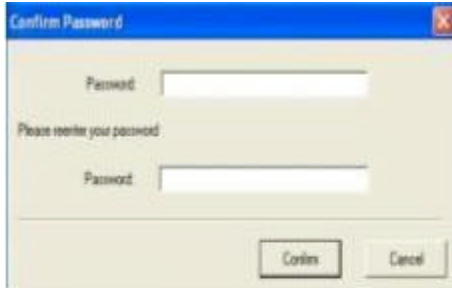
Sobald die Installation abgeschlossen ist, klicken Sie auf „Confirm“

Wireless PC Lock



Einstellung des Passwortes

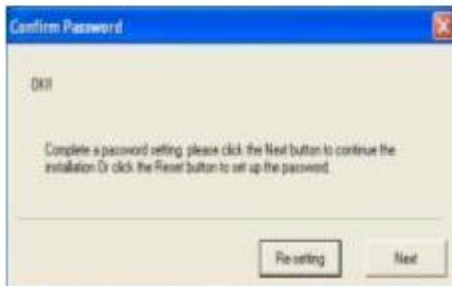
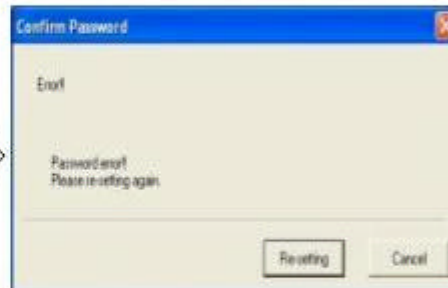
Sobald die Software erfolgreich installiert wurde, können Sie ein Passwort festlegen. Das Passwort kann aus bis zu 64 alphanumerischen Zeichen bestehen. Bitte achten Sie darauf, dass die alphanumerischen Zeichen in den Passwörtern case insensitive sind (Groß- und Kleinschreibung wird nicht beachtet). Sie werden aufgefordert, das Passwort zur Sicherheit zu wiederholen. Sobald das Passwort korrekt eingegeben wurde, klicken Sie auf „Ok“, um zum nächsten Menüpunkt zu gelangen. Sollten Sie einen Fehler in der Eingabe gemacht haben, erscheint eine Fehlermeldung. Klicken Sie in diesem Fall auf „Restart“, um das Passwort erneut einzugeben.



← Passwort
Durch
erneute
Eingabe
bestätigen

↓ Korrekte
Eingabe des
Passwortes

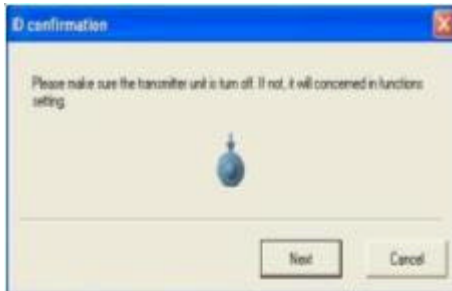
→ Falsche
Eingabe des
Passwortes



Automatische Sendererkennung (ID Validation)

Bevor Sie das Gerät benutzen können, müssen Sie noch die Sendererkennung durchführen, um Sender und Empfänger mit dem Rechner zu synchronisieren:

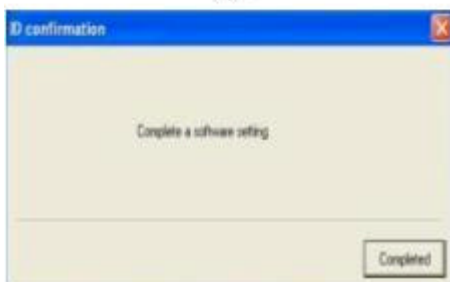
- Stellen Sie sicher, dass der Sender ausgeschaltet ist
- Nachdem Sie das Passwort erfolgreich festgelegt haben, erscheint eine Meldung auf dem Bildschirm, die Ihnen mitteilt, dass die Sendererkennung nun durchgeführt wird
- Schalten Sie nun den Sender an
- Sobald die Sendererkennung abgeschlossen ist, erscheint ein weiteres Fenster auf dem Bildschirm



Der Sender ist
ausgeschaltet



Einstellungen sind
komplett



Sollte während dieses Vorganges das Zeitlimit überschritten werden, prüfen Sie, ob eine der folgenden Ursachen vorliegt und beseitigen Sie das Problem entsprechend. Anschließend führen Sie den Vorgang erneut durch.

- Der Sender ist ausgeschaltet → Schalten Sie den Sender ein und prüfen Sie ob die LED blinkt
- Es sind noch andere Sender in der Nähe → Führen Sie den Vorgang erneut durch
- Funkstörungen → Bringen Sie den Sender näher an das Empfängermodul heran und achten Sie darauf, dass die LED am Empfängermodul blinkt

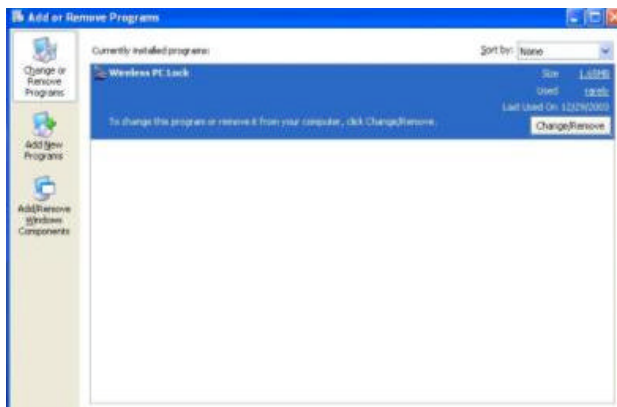
Deinstallation der Software

Es gibt zwei Möglichkeiten, die Software des PC Lock zu deinstallieren:

1.: Klicken Sie auf Start → Programme → Wireless PC Lock und klicken Sie auf „Uninstall“



2.: Klicken Sie Start → Systemsteuerung → Software, wählen Sie die Software aus und klicken Sie auf „Entfernen“



Bedienung des PC Lock

Sobald sich der Sender innerhalb der Reichweite des Empfängermoduls befindet (2 Meter), wird der Zugriff auf das System automatisch freigegeben. In der Taskleiste ist folgendes Symbol zu sehen:



Sobald Sie sich mit dem Sender aus der Reichweite des Empfängermoduls entfernen, wechselt der PC in den Lock-Down Modus. Der Zugriff auf den Rechner ist nun ohne die Eingabe des entsprechenden Passwortes nicht mehr möglich. In der Taskleiste erscheint folgendes Symbol:

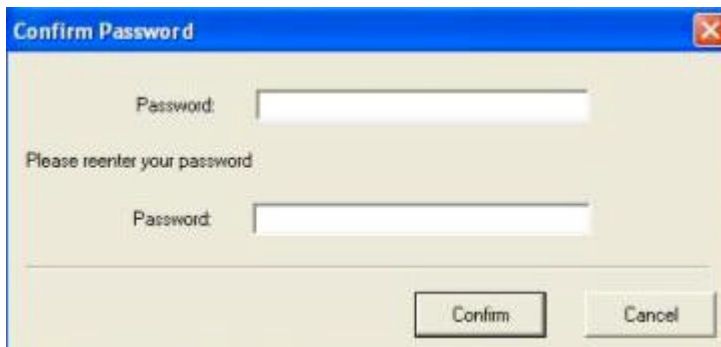


Um in das Funktionsmenü der Software zu gelangen, rechtsklicken Sie auf das Symbol. Sie haben nun Zugriff auf die Menüs „ID Setting“, „Changing Password“, „Fast Locking“, „Explanation“ und „About“.



Die ID Sendererkennung ist jedes mal erforderlich, wenn ein neuer Sender verwendet werden soll.

Eingabe des Passwortes (Confirm Password)



Im Lock-Down Modus müssen Sie das gültige Passwort eingeben, wenn Sie ohne den Sender wieder Zugriff auf den Rechner erhalten möchten.

Fast Locking

Diese Funktion ermöglicht es, den PC zu sperren, auch wenn der Sender sich innerhalb der Reichweite des Empfängermoduls befindet. Sie können auch in diesen Modus wechseln, in dem Sie das Symbol in der Taskleiste doppelklicken.



Häufig gestellte Fragen

F1: Warum kann der PC nicht gesperrt werden ?

A1: Möglicherweise befinden sich Störquellen zwischen dem Sender und dem Empfänger, wie zum Beispiel elektromagnetische Interferenzen. Verändern Sie den Winkel oder die Ausrichtung der Empfangsantenne um die Empfangsqualität zu verbessern, oder sperren Sie den PC über die „Fast Locking“ Funktion

F2: Was mache ich wenn mein PC keinen USB-Anschluss hat ?

A2: Erwerben Sie eine USB Controller Karte und installieren Sie diese an Ihrem PC

F3: Kann das PC Lock andere Programme auf dem Rechner beeinflussen oder gar beenden ?

A3: Nein. Es wird nur der Bildschirm gesperrt. Die anderen Anwendungen laufen im Hintergrund ganz normal weiter

F4: Kann die Lock-Funktion alleine durch die Treiberinstallation aktiviert werden ?

A4: Ja. Dennoch muss zuerst die Hardware erfolgreich installiert werden

F5: Wie viele alphanumerische Zeichen sind im Passwort zugelassen ?

A5: Jedes Passwort darf aus maximal 64 alphanumerischen Zeichen bestehen

F6: Wie lange hält die Batterie im Sender ?

A6: Eine 3V Li-Ionen Batterie sollte ca. 2000 Betriebsstunden halten. Achten Sie bitte darauf, die Batterie rechtzeitig zu wechseln, um ein Auslaufen der Batterie zu verhindern

F7: Unterstützt das PC Lock jedes beliebige Betriebssystem ?

A7: Nein. Das Betriebssystem muss USB unterstützen. Windows 95 und Windows NT unterstützen diese Funktion nicht, daher kann auch das PC Lock nicht mit diesen Betriebssystemen verwendet werden

F8: Können mehrere Rechner mit einem Sender gesteuert werden ?

A8: Ja. Allerdings müssen sowohl Empfängermodul als auch die Treibersoftware auf jedem der Rechner installiert sein, und auch die ID Sendererkennung mit dem Sender muss auf jedem der Rechner durchgeführt worden sein

F9: Warum kann ich meinen Rechner nach abgeschlossener ID Sendererkennung nicht mit dem Sender steuern ?

A9: Möglicherweise waren noch andere Sender in der Nähe des Empfängermoduls, als die Sendererkennung durchgeführt wurde. In diesem Fall führen Sie bitte den Vorgang erneut durch und achten Sie darauf, dass nur der gewünschte Sender in der Nähe des Empfängermoduls ist, damit das Empfängermodul eindeutige Signale von diesem Sender erhält

Hinweise

- Setzen Sie das PC Lock niemals Wasser oder anderen Flüssigkeiten aus
- Vermeiden Sie Vibrationen und schütteln Sie das Gerät nicht
- Setzen Sie das Gerät keinen elektromagnetischen Feldern aus. Dies kann zu einer Leistungsminderung führen
- Achten Sie darauf, dass sich zwischen Sender und Empfängermodul keine metallischen Gegenstände oder Funkquellen (wie zum Beispiel Handys oder schnurlose Telefone) befinden, da dies ebenfalls zu einer Übertragungsstörung zwischen Sender und Empfängermodul führen kann

Wichtige Hinweise zur Batterie – Entsorgung

Batterien gehören **NICHT** in den Hausmüll. Als Verbraucher sind Sie gesetzlich verpflichtet, gebrauchte Batterien fachgerecht zurückzugeben.

Sie können Ihre Batterien bei den öffentlichen Sammelstellen in Ihrer Gemeinde abgeben oder überall dort, wo Batterien der betreffenden Art verkauft werden.

Dieses Zeichen finden Sie auf schadstoffhaltigen Batterie



Abkürzungen für schadstoffhaltige Batterien:

Pb: Batterie enthält Blei

Cd: Batterie enthält Cadmium

Hg: Batterie enthält Quecksilber

Sicherheitshinweise & Gewährleistung

- Diese Bedienungsanleitung dient dazu, Sie mit den Funktionen dieses Gerätes vertraut zu machen. Heben Sie diese Anleitung daher stets gut auf, damit Sie jederzeit darauf zugreifen können.
- Sie erhalten bei Kauf dieses Gerätes zwei Jahre Gewährleistung auf Defekt bei sachgemäßem Gebrauch.
- Bitte verwenden Sie das Gerät nur für die in dieser Anleitung beschriebenen Funktionen. Eine anderweitige Verwendung führt eventuell zu Beschädigungen am Produkt oder in der Umgebung des Produktes.
- Ein Umbauen oder Verändern des Produktes ist aus Sicherheitsgründen nicht erlaubt.
- Öffnen Sie das Produkt niemals eigenmächtig.
- Führen Sie Reparaturen nie selber aus.
- Behandeln Sie das Produkt sorgfältig. Es kann durch Stöße, Schläge oder den Fall aus bereits geringer Höhe beschädigt werden.

ACHTUNG:

Bei Schäden, die durch unsachgemäße Bedienung resultierend aus der Nichtbeachtung dieser Bedienungsanleitung oder der Sicherheitshinweise entstehen, erlischt der Garantieanspruch.

Es wird keine Haftung für Folgeschäden übernommen.

