



## **High Speed USB 2.0 & Firewire 8-Port Combo Controller-Card**

### **Bedienungsanleitung**

Sehr geehrte Kundin,  
Sehr geehrter Kunde,

wir danken Ihnen für den Kauf dieses Produktes. Sie haben ein Produkt erworben, das entwickelt wurde, um den höchsten Ansprüchen gerecht zu werden, sowohl technisch als auch im Hinblick auf Zuverlässigkeit, Ausstattung und Bedienkomfort.

Damit Sie lange Freude an Ihrer neuen Combo Controller-Card haben, lesen Sie bitte diese Bedienungsanleitung aufmerksam durch und befolgen Sie die nun folgenden Hinweise und Tipps.

## **Einbau der Combo Controller-Card**

1. Vergewissern Sie sich, dass Ihr PC ausgeschaltete ist. Ziehen Sie dann den Netzstecker am PC.
2. Öffnen Sie das PC-Gehäuse.
3. Entfernen Sie eine Slotblende an der Rückseite Ihres Computers und befestigen Sie dort Ihre Combo Controller-Card. Achten Sie darauf, dass die Karte richtig am PCI-Bus angeschlossen ist.
4. Schließen Sie das PC-Gehäuse wieder.
5. Schalten Sie den PC ein.

## **Treiberinstallation**


### ➤ **Unter Windows XP mit Service Pack 1 (SP1) und Windows 2000 Service Pack 4 (SP4)**

Keine Treiberinstallation notwendig. Sollten Sie das jeweilige Service Pack nicht installiert haben, so können Sie dies folgendermaßen tun:

1. Vergewissern Sie sich, dass Ihr PC mit dem Internet verbunden ist.
2. Klicken Sie im Menü **Start** auf **Windows Update**. Wählen Sie unter "Kritische Updates und Service Packs" **Windows 2000 (SP4)** bzw. **Windows XP (SP1)** und laden Sie die Datei herunter.
3. Nachdem Sie die Datei heruntergeladen und installiert haben, muss Ihr Computer neu gestartet werden, bevor die Treiberdateien installiert werden können.

### ➤ **Unter Windows 98SE / ME / 2000 und XP**

1. Vergewissern Sie sich zuerst, dass die Combo Controller-Card korrekt installiert ist.
2. Legen Sie die Treiber-CD in Ihr CD-ROM-Laufwerk ein.
3. Starten Sie die Datei **setup.exe** unter **D:\ALi\M527X\WIN** (sofern D: Ihr CD-Laufwerk bezeichnet) durch Doppelklick.



Name	Größe	Typ	Geändert am
3S		Dateiordner	20.08.2005 00:53
ALi		Dateiordner	20.08.2005 00:53
CardBus_RS232		Dateiordner	20.08.2005 00:53
FreeDik		Dateiordner	20.08.2005 00:53
Nec		Dateiordner	20.08.2005 00:53
NetMOS		Dateiordner	20.08.2005 00:53
Prolific		Dateiordner	20.08.2005 00:53
Realtek		Dateiordner	20.08.2005 00:53
Silicon_Image		Dateiordner	20.08.2005 00:53
VIA		Dateiordner	20.08.2005 00:53



Name	Größe	Typ	Geändert am
README.TXT	8 KB	Textdatei	20.08.2005 00:51
Setup.exe	3.031 KB	Anwendung	20.08.2005 00:51

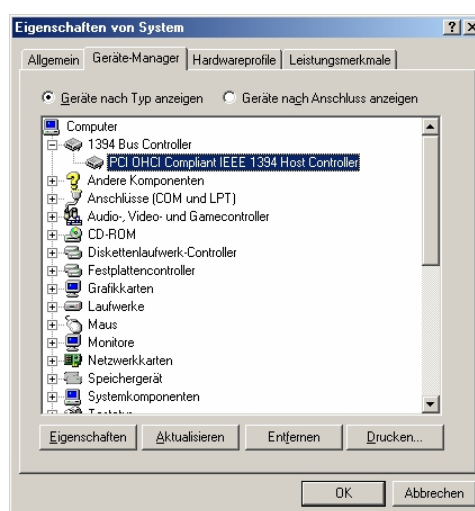
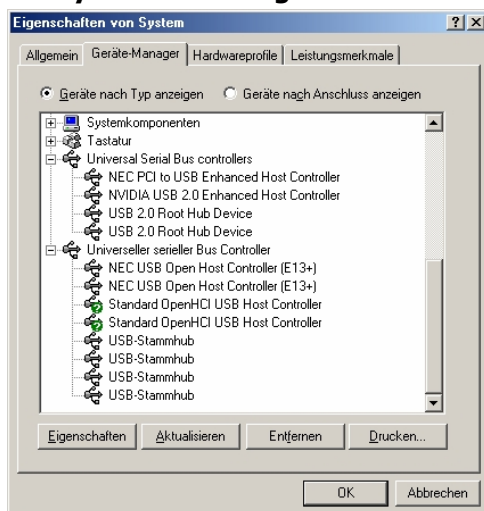
4. Klicken Sie auf **Start**. Der Installationsassistent startet.



5. Anschließend werden Sie nach einem Neustart gefragt. Klicken Sie auf "Yes, I want to restart my computer now." Klicken Sie dann auf **Finish**, um den PC neu zu starten und die Installation abzuschließen.



6. Überprüfen Sie nach dem Neustart, ob der Gerätemanager unter **-1394 Bus Controller** und unter **- Universal Serial Bus Controller** bzw. **- Universeller serieller Bus Controller** die neuen Elemente hinzugefügt hat. Klicken Sie hierzu auf **Start** → **Einstellungen** → **Systemsteuerung** → **Gerätemanager**.



## **Hinweise zu Sicherheit & Gewährleistung**

- Diese Bedienungsanleitung dient dazu, Sie mit den Funktionen dieses Gerätes vertraut zu machen. Bewahren Sie diese Anleitung daher stets gut auf, damit Sie jederzeit darauf zugreifen können.
- Sie erhalten bei Kauf dieses Gerätes zwei Jahre Gewährleistung auf Defekt bei sachgemäßem Gebrauch. Bitte beachten Sie auch die allgemeinen Geschäftsbedingungen!
- Bitte verwenden Sie das Gerät nur für die in dieser Anleitung beschriebenen Funktionen. Eine anderweitige Verwendung führt eventuell zu Beschädigungen am Produkt oder in der Umgebung des Produktes.
- Ein Umbauen oder Verändern des Produktes beeinträchtigt die Produktsicherheit. Achtung Verletzungsgefahr!
- Öffnen Sie das Produkt niemals eigenmächtig.
- Führen Sie Reparaturen nie selber aus!
- Behandeln Sie das Produkt sorgfältig. Es kann durch Stöße, Schläge oder den Fall aus bereits geringer Höhe beschädigt werden.
- Halten Sie das Produkt fern von Feuchtigkeit und extremer Hitze.

### **ACHTUNG**

Bei Schäden, die durch unsachgemäße Bedienung entstehen, erlischt gegebenenfalls der Garantieanspruch gegen den Hersteller.

Es wird keine Haftung für Folgeschäden übernommen.  
Technische Änderungen und Irrtümer vorbehalten!



AO / TK



## **Carte PCI Combe USB 2.0 & Firewire 8 Ports**

### **Mode d'emploi**

Chers clients,

Vous venez d'acheter un produit qui a été conçu pour répondre à vos attentes en matière de technologie, fiabilité et maniabilité.

Afin de profiter le plus longtemps possible de votre nouvel appareil, veuillez lire attentivement ce mode d'emploi.

## **Insertion de la carte**

1. Votre ordinateur doit être éteint et débranché.
2. Ouvrez le boîtier.
3. Retirez le cache en face de l'emplacement PCI et insérez la carte.
4. Refermez le boîtier.
5. Allumez votre ordinateur.

## **Installation des pilotes**

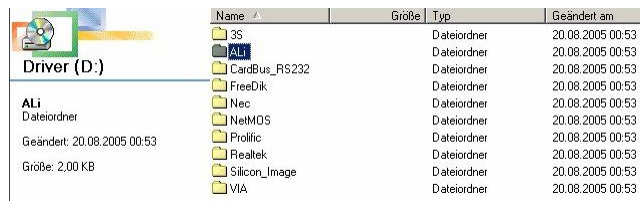
### ➤ **Sous Windows XP avec Service Pack 1(SP1) et Windows 2000 Service Pack 4 (SP4)**

Aucune installation n'est nécessaire. Téléchargez le Service Pack adéquat si vous ne l'avez pas installé.

1. Vérifiez que vous êtes bien connecté sur Internet.
2. Cliquez sur **démarrer**, puis sur **Windows update**. (peut se trouver dans Tous les programmes aussi).
3. Recherchez la dernière mise à jour sur le site qui vient de s'ouvrir.
4. Sélectionnez **Windows 2000 (SP4)** ou **Windows XP (SP1)** et téléchargez le fichier.
5. Redémarrez votre ordinateur s'il ne le fait pas automatiquement. Les pilotes s'installeront automatiquement.

### ➤ **Sous Windows 98SE / Millenium / 2000 et XP**

7. Vérifiez si la carte est correctement insérée.
8. Insérez le CD d'installation des pilotes.
9. Démarrez le fichier **setup.exe** qui se trouve dans **D:\ALI\M527X\WIN** (si votre lecteur CD-ROM s'appelle D:).



Name	Größe	Typ	Geändert am
README.TXT	8 KB	Textdatei	20.08.2005 00:51
Setup.exe	3.031 KB	Anwendung	20.08.2005 00:51

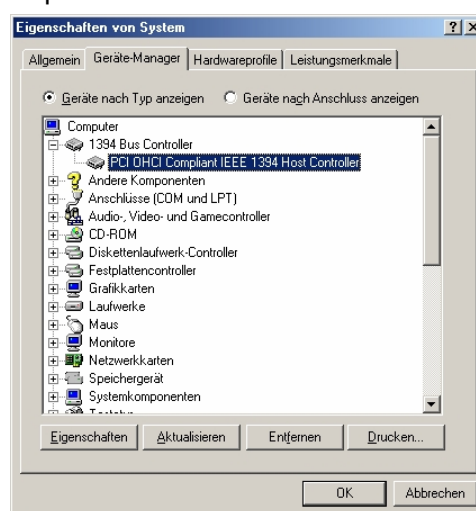
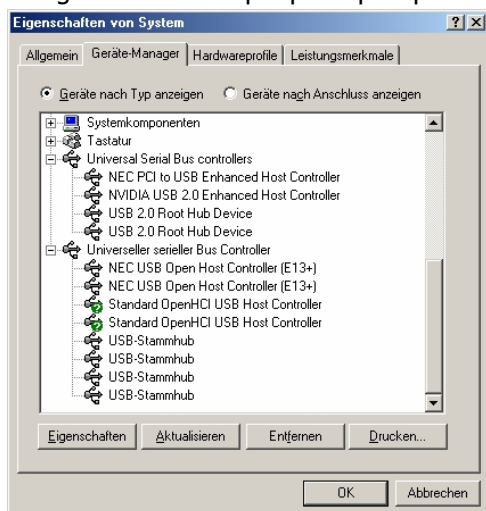
10. Cliquez sur **Start (Démarrer)**. L'assistant se lance.



11. Vous devrez redémarrer. Cliquez sur "Yes, I want to restart my computer now." (Oui, je veux redémarrer mon ordinateur...). Cliquez **Finish (Terminer)** pour redémarrer l'ordinateur et ainsi achever l'installation.



12. Vérifiez après le redémarrage si l'ordinateur a bien installé les pilotes. Allez dans votre gestionnaire de périphériques pour voir si les 2 pilotes sont bien affichés.



## **Conseils de sécurité**

- Ce mode d'emploi vous sert à vous servir correctement du produit. Gardez le précieusement afin de pouvoir le consulter à tout moment.
- N'utilisez l'appareil que comme indiqué dans la notice. Aucune garantie ne pourra être appliquée en cas de mauvaise utilisation du produit.
- N'ouvrez pas l'appareil, sous peine de perdre toute garantie.
- N'essayez pas de réparer l'appareil vous même.
- Faites attention lorsque vous manipulez votre produit. Une chute ou un coup peuvent l'abîmer.
- Ne l'exposez pas à l'humidité et à la chaleur.
- Utilisez uniquement l'adaptateur secteur livré.

### **ATTENTION:**

N'utilisez l'appareil que comme indiqué dans la notice. Aucune garantie ne pourra être appliquée en cas de mauvaise utilisation du produit

Nous ne sommes pas responsable des conséquences inhérentes à un dommage.

Le fabricant se réserve le droit de modifier les caractéristiques techniques entraînant ainsi des erreurs dans ce manuel.

