

Lochbrille

Sehr geehrte Kundin, Sehr geehrter Kunde,

wir danken Ihnen für den Kauf dieses Produktes. Sie haben ein Produkt erworben, das entwickelt wurde, um den höchsten Ansprüchen gerecht zu werden, sowohl technisch als auch im Hinblick auf Zuverlässigkeit, Ausstattung und Bedienkomfort.

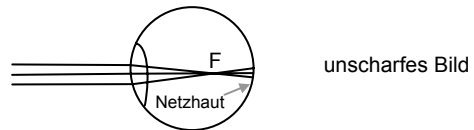
Damit Sie lange Freude an Ihrer neuen Lochbrille haben, lesen Sie bitte diese Bedienungsanleitung aufmerksam durch und befolgen Sie die nun folgenden Hinweise und Tipps.

Funktionsweise

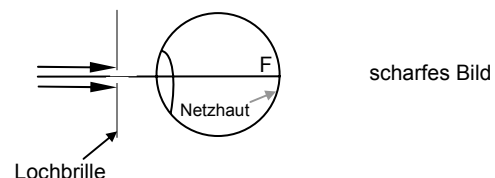
Mit dieser Lochbrille können Sie Ihre Augen trainieren, denn Ihre Augen brauchen Übung, damit sich Ihre Sehkraft nicht verschlechtert. Durch das Tragen der üblichen Sehhilfen werden die Augenmuskeln schlaff. Im schlimmsten Fall können Brillen und Kontaktlinsen Ihre Sehfähigkeit langfristig sogar verschlechtern. Nachlassende Sehkraft geht nicht nur mit fortschreitendem Alter einher, sondern ist auch auf die Art der Sehhilfe zurückzuführen. Die üblichen verschreibungspflichtigen Sehhilfen können Ihre Augen stark beanspruchen, wenn sie über lange Zeit getragen werden. Die Lochbrille wirkt sofort: unter Untersuchung und ohne Rezept. Weitere Vorteile: Die Brille muss nie gereinigt werden, und jeder kann dasselbe Exemplar verwenden. Alle Menschen mit einer Sehschwäche im Bereich von -6 bis $+6$ Dioptrien können diese Lochbrille zur Stärkung Ihrer Augenmuskulatur verwenden. Trainieren Sie Ihre Augenmuskeln so, während Sie lesen, fernsehen oder am PC sitzen.

Hintergrund

1. Menschen mit Sehschwäche sehen unscharf, da die eindringenden Lichtstrahlen entweder vor oder hinter der Netzhaut gebündelt werden.



2. Die Lochbrille lässt nur die Lichtstrahlen hindurch, die in der Mitte auf die Pupille treffen. Die anderen Lichtstrahlen werden abgeblockt. Das Ergebnis ist ein scharfes Bild auf der Netzhaut.



Hinweise zu Sicherheit & Gewährleistung

- Diese Bedienungsanleitung dient dazu, Sie mit den Funktionen dieses Gerätes vertraut zu machen. Bewahren Sie diese Anleitung daher stets gut auf, damit Sie jederzeit darauf zugreifen können.
- Sie erhalten bei Kauf dieses Gerätes zwei Jahre Gewährleistung auf Defekt bei sachgemäßem Gebrauch. Bitte beachten Sie auch die allgemeinen Geschäftsbedingungen!
- Bitte verwenden Sie das Gerät nur für die in dieser Anleitung beschriebenen Funktionen. Eine anderweitige Verwendung führt eventuell zu Beschädigungen am Produkt oder in der Umgebung des Produktes.
- Ein Umbauen oder Verändern des Produktes beeinträchtigt die Produktsicherheit. Achtung Verletzungsgefahr!
- Führen Sie Reparaturen nie selber aus!
- Behandeln Sie das Produkt sorgfältig. Es kann durch Stöße, Schläge oder den Fall aus bereits geringer Höhe beschädigt werden.
- Halten Sie das Produkt fern von extremer Hitze.
- Schauen Sie mit der Brille niemals in die Sonne!
- Steuern Sie niemals ein Fahrzeug und bedienen Sie niemals eine Maschine, wenn Sie die Brille tragen! Bewegen Sie sich mit der Brille nicht im öffentlichen Raum, um Unfallgefahren vorzubeugen.

ACHTUNG

Bei Schäden, die durch unsachgemäße Bedienung entstehen, erlischt gegebenenfalls der Garantieanspruch gegen den Hersteller.

Es wird keine Haftung für Folgeschäden übernommen. Technische Änderungen und Irrtümer vorbehalten!



AO / JM



Lunette à grille

Chère cliente,
Cher client,

Vous venez d'acheter un produit qui a été conçu pour répondre à vos attentes en matière de technologie, de fiabilité et de confort d'utilisation.

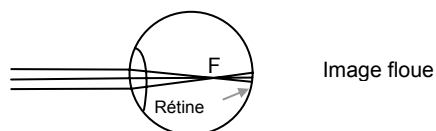
Afin de profiter le plus longtemps possible de votre nouvel appareil, veuillez lire attentivement ce mode d'emploi.

Fonctionnement

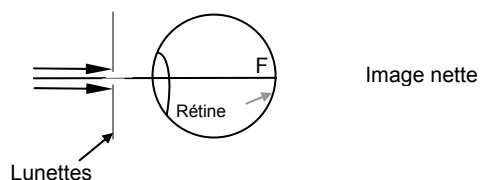
Grâce à cette lunette à trou vous pourrez entraîner vos yeux afin d'éviter une diminution trop rapide de votre vue. En portant des lunettes ou des lentilles vos yeux ont tendance à fatiguer. Ils peuvent même dans certains cas réduire votre vue. Cette lunette à grille fonctionne rapidement sans ordonnance et sans examen. Un autre avantage : ces lunettes n'ont pas besoin d'être nettoyées et donc peuvent être utilisées par plusieurs personnes. Entraînez vos muscles oculaires devant la télé, en lisant ou en jouant sur votre PC.

Explications

1. Les troubles de la vue viennent lorsque les faisceaux lumineux se concentrent avant ou après la rétine.



2. Les lunettes à grille laisse uniquement passer les rayons qui viennent directement sur la pupille. Les autres rayons sont bloqués. Le résultat est une image nette sur la rétine.



Conseils de sécurité

- Ce mode d'emploi vous sert à vous servir correctement du produit. Gardez le précieusement afin de pouvoir le consulter à tout moment.
- N'utilisez l'appareil que comme indiqué dans la notice. Aucune garantie ne pourra être appliquée en cas de mauvaise utilisation du produit.
- N'ouvrez pas l'appareil, sous peine de perdre toute garantie.
- N'essayez pas de réparer l'appareil vous même.
- Faites attention lorsque vous manipulez votre produit. Une chute ou un coup peuvent l'abîmer.
- Ne l'exposez pas à l'humidité et à la chaleur.

ATTENTION:

N'utilisez l'appareil que comme indiqué dans la notice. Aucune garantie ne pourra être appliquée en cas de mauvaise utilisation du produit

Nous ne sommes pas responsable des conséquences inhérentes à un dommage.

Le fabricant se réserve le droit de modifier les caractéristiques techniques entraînant ainsi des erreurs dans ce manuel.

