

**Sehr geehrte Kunden,**

Vielen Dank für den Kauf dieses High-Speed Übertragungskabels. Mit diesem Kabel können Sie Daten einfach per Drag&Drop von einem Computer auf den anderen übertragen.  
Bitte beachten Sie die hier aufgeführten Hinweise und Tipps, damit Sie Ihr neues Übertragungskabel optimal einsetzen können.

**Lieferumfang**

- Adapter
- USB-Kabel
- Software-CD
- Bedienungsanleitung

**Systemvoraussetzungen**

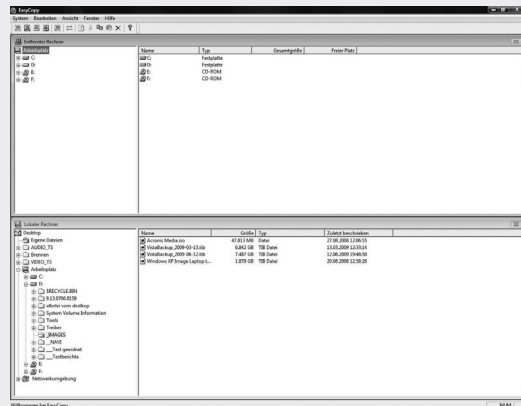
Microsoft Windows 98SE/ME/XP/VISTA/7  
Ein freier USB-Port

**HINWEIS:**

Die Software CD wird nur benötigt, wenn Sie Windows 98/ME verwenden. Bei Verwendung anderer Betriebssysteme ist keine Installation notwendig.

**Verwendung**

Verbinden Sie den Adapter mit einem freien USB-Port an einem Computer. Verbinden Sie den Adapter dann mithilfe des USB-Kabels mit einem zweiten Computer. Nach dem Verbinden startet das Programm „Easy Copy“ automatisch. Das Programm zeigt Ihnen zwei Fenster, in denen jeweils ein Explorer für die Computer angezeigt wird. Hier können Sie wie gewohnt Dateien und Ordner kopieren, erstellen oder löschen. Beachten Sie, dass Sie nur Dateien auf den anderen Computer kopieren können, wenn Sie diesen Explorer markiert haben.

**Sicherheitshinweise & Gewährleistung**

- Diese Bedienungsanleitung dient dazu, Sie mit der Funktionsweise dieses Produktes vertraut zu machen. Bewahren Sie diese Anleitung daher stets gut auf, damit Sie jederzeit darauf zugreifen können.
- Sie erhalten bei Kauf dieses Produktes zwei Jahre Gewährleistung auf Defekt bei sachgemäßem Gebrauch. Bitte beachten Sie auch die allgemeinen Geschäftsbedingungen!
- Bitte verwenden Sie das Produkt nur in seiner bestimmungsgemäßen Art und Weise. Eine anderweitige Verwendung führt eventuell zu Beschädigungen am Produkt oder in der Umgebung des Produktes.
- Ein Umbauen oder Verändern des Produktes beeinträchtigt die Produktsicherheit. Achtung Verletzungsgefahr!
- Öffnen Sie das Produkt niemals eigenmächtig. Führen Sie Reparaturen nie selber aus!
- Behandeln Sie das Produkt sorgfältig. Es kann durch Stöße, Schläge oder Fall aus bereits geringer Höhe beschädigt werden.
- Halten Sie das Produkt fern von Feuchtigkeit und extremer Hitze.
- Tauchen Sie das Produkt niemals in Wasser oder andere Flüssigkeiten.

**ACHTUNG**

Es wird keine Haftung für Folgeschäden übernommen.  
Technische Änderungen und Irrtümer vorbehalten!

**Wichtige Hinweise zur Entsorgung**

Dieses Elektrogerät gehört NICHT in den Hausmüll. Für die fachgerechte Entsorgung wenden Sie sich bitte an die öffentlichen Sammelstellen in Ihrer Gemeinde.

**Chère cliente, Cher client,**

Nous vous remercions pour l'achat de cet article. Avec ce câble, vous pouvez échanger des données par cliquer/déplacer entre deux ordinateurs.  
Afin d'utiliser au mieux votre nouveau produit, veuillez lire attentivement ce mode d'emploi et respecter les consignes et astuces suivantes.

**Contenu**

- Adaptateur
- Câble USB
- CD logiciel
- Mode d'emploi

**Système requis**

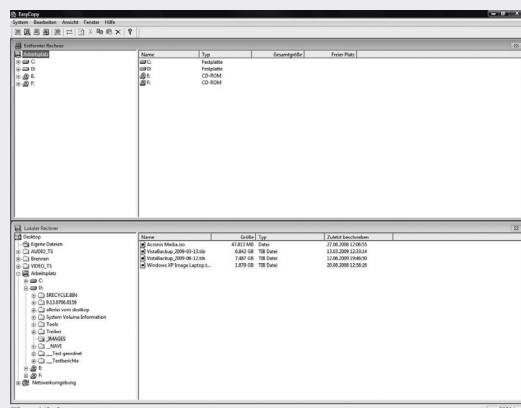
- Microsoft Windows 98SE/ME/XP/VISTA/7
- Un port USB libre

**NOTE:**

Le CD du système d'exploitation est requis si vous utilisez Windows 98/ME. Aucune installation n'est requise pour l'utilisation des autres systèmes d'exploitation.

**Utilisation**

Branchez l'adaptateur à un port USB libre d'un ordinateur. Reliez ensuite l'adaptateur au second ordinateur via le câble USB. Le programme „Easy Copy“ démarre automatiquement après le branchement. Le programme contient deux fenêtres avec un explorateur pur sélectionner le contenu. Vous pouvez alors copier, créer ou effacer les fichiers et dossiers de manière classique. Notez que seuls les fichiers sélectionnés dans l'explorateur peuvent être copiés sur l'autre ordinateur.

**Consignes de sécurité**

- Ce mode d'emploi vous permet de vous familiariser avec le fonctionnement du produit. Conservez précieusement ce mode d'emploi afin de pouvoir le consulter en cas de besoin.
- Concernant les conditions de garantie, veuillez contacter votre revendeur. Veuillez également tenir compte des conditions générales de vente!
- N'utilisez l'appareil que comme indiqué dans la notice. Une mauvaise utilisation peut endommager le produit ou les appareils voisins.
- Un démontage ou la modification du produit affecte sa sécurité. Attention Risque de blessures!
- Ne démontez pas l'appareil, sous peine de perdre toute garantie. Ne pas tenter de réparation!
- Faites attention lorsque vous manipulez votre produit. Une chute ou un coup peuvent l'abîmer.
- Ne pas exposer le produit à l'humidité ni à la chaleur extrême.
- Ne pas plonger le produit dans l'eau ni dans aucun autre liquide.

**ATTENTION**

Le fabricant décline toute responsabilité en cas de dégâts.  
Sous réserve de modification et d'erreur!

**Conseils importants concernant le recyclage**

Cet appareil électronique ne doit PAS être jeté dans la poubelle de déchets ménagers. Pour l'enlèvement approprié des déchets, veuillez vous adresser aux points de ramassage publics de votre municipalité.