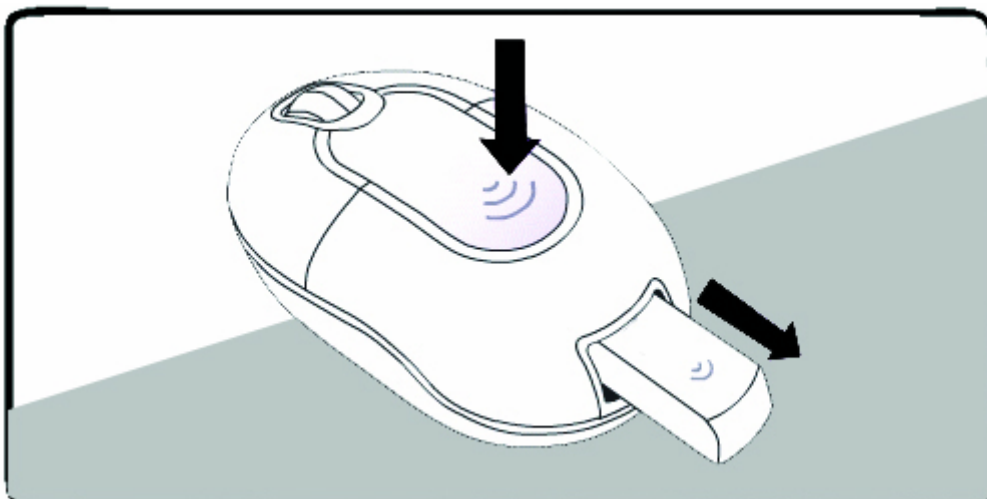


Optische Mini-Funk-Maus USB "Compact Mouse"

Bedienungsanleitung

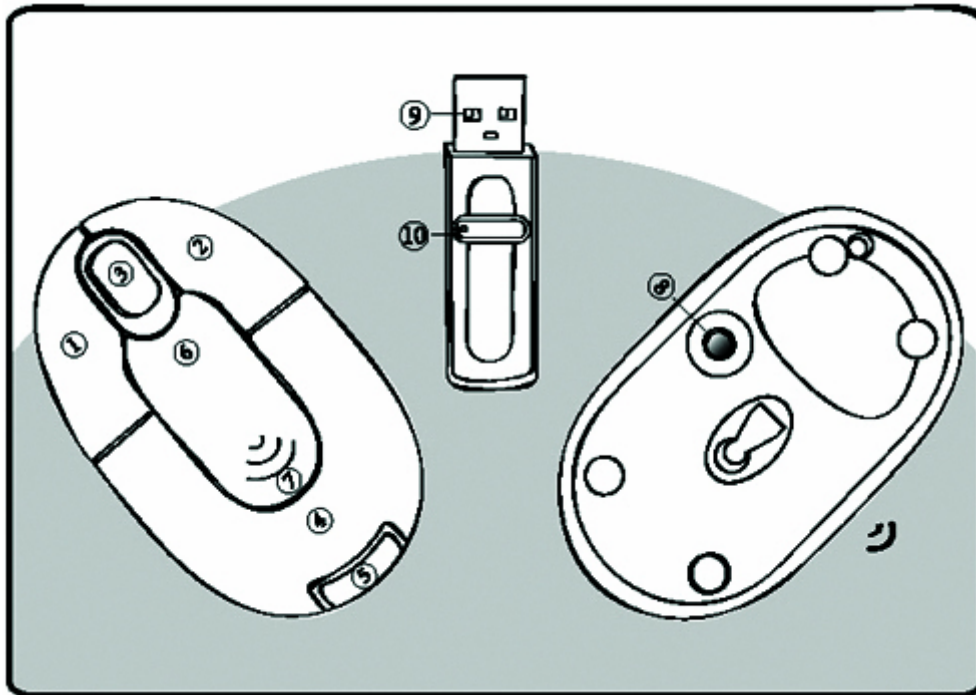


Sehr geehrte Kundin,
Sehr geehrter Kunde,

wir danken Ihnen für den Kauf dieses Produktes. Sie haben ein Produkt erworben, das entwickelt wurde, um den höchsten Ansprüchen gerecht zu werden, sowohl technisch als auch im Hinblick auf Zuverlässigkeit, Ausstattung und Bedienkomfort.

Damit Sie lange Freude an Ihrer neuen Optischen Mini-Funk-Maus haben, lesen Sie bitte diese Bedienungsanleitung aufmerksam durch und befolgen Sie die nun folgenden Hinweise und Tipps.

Produktbeschreibung



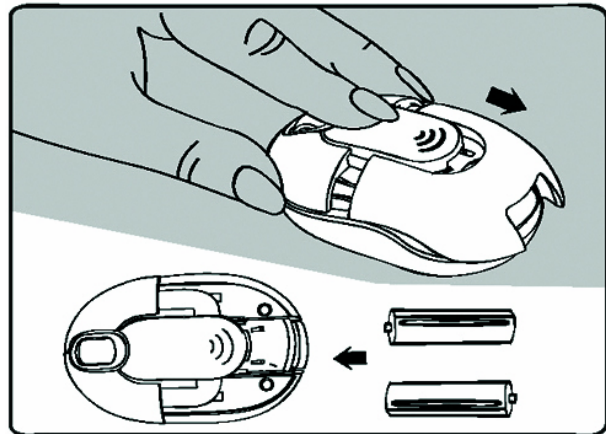
- | | |
|-------------------------------|--|
| 1 Linke Maustaste | 6 Taste zur Entfernung der Batteriefachabdeckung |
| 2 Rechte Maustaste | 7 Taste zum Auswerfen des Empfangsteils |
| 3 Rollrad | 8 Verbindungstaste an der Maus |
| 4 Abdeckung des Batteriefachs | 9 USB-Stecker |
| 5 Fach für den USB-Empfänger | 10 Verbindungstaste am Empfänger |

Systemvoraussetzungen

- IBM-kompatibler PC oder MAC
- Windows 98 / 2000 / ME / XP, beziehungsweise MAC OS 10.0 oder höher
- Freier USB-Port

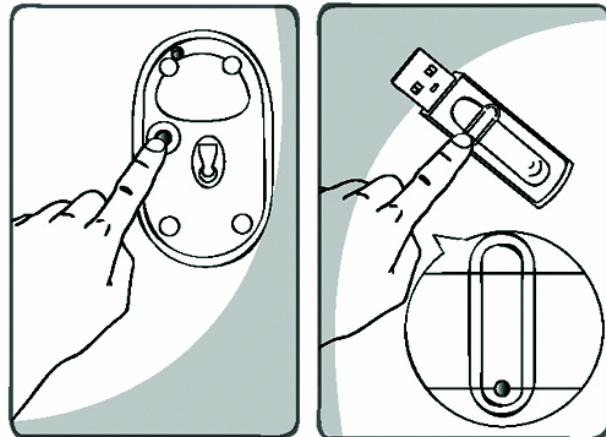
Einlegen der Batterie

1. Drücken Sie die Taste zur Entfernung der Batteriefachabdeckung, um das Batteriefach zu öffnen.
2. Legen Sie in das Batteriefach zwei Standard AAA Batterien ein. Achten Sie dabei auf die richtige Polung.
3. Bringen Sie die Abdeckung des Batteriefachs wieder korrekt an.



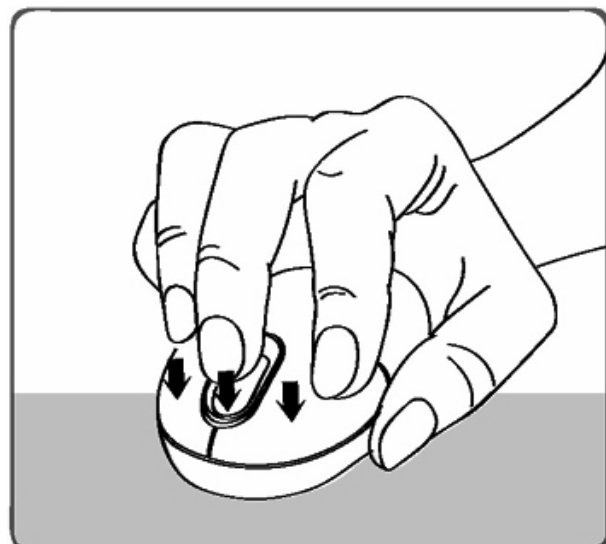
Installation

1. Verbinden Sie den USB-Empfänger mit einem freien USB-Port an Ihrem Computer.
2. Das System erkennt automatisch die neue Hardware und installiert diese.
3. Um die Maus zu aktivieren, drücken Sie die Verbindungstaste unten an der Maus. Drücken Sie innerhalb von 10 Sekunden auch die Verbindungstaste am USB-Empfänger.
4. Wenn die Maus nicht aktiviert ist, wiederholen Sie Schritt 3 noch einmal.



Unterbringung des Empfängsteils und Energiesparen

- Die Maus schaltet sich automatisch aus, wenn der Empfänger im dafür vorgesehenen Fach in der Maus untergebracht wird. Sie schaltet sich automatisch ein, wenn der Empfänger aus dem Fach herausgenommen wird.
- Die Maus kann manuell ausgeschaltet werden, indem man die linke und rechte Maustaste gleichzeitig drückt und dabei das Rollrad betätigt. Drücken Sie eine beliebige Maustaste, um die Maus dann wieder einzuschalten.
- Wenn die Maus für fünf oder mehr Minuten nicht betätigt wird, wechselt die Maus in den „Sleep“-Modus. Während dessen blinkt die LED langsam. Die Maus wechselt sofort wieder in den Normalmodus, wenn sie bewegt wird oder eine Taste gedrückt wird.



Problembeseitigung

Das können Sie tun, wenn Probleme bei der Mausbedienung auftauchen:

- Überprüfen Sie, ob die Batterien korrekt aufgeladen sind
- Stellen Sie sicher, dass der Empfänger korrekt mit dem USB-Port verbunden ist
- Stellen Sie sicher, dass Maus und Empfänger aktiviert sind
- Vermeiden Sie es, die Maus auf metallischer Oberfläche oder Glas zu verwenden, da diese Oberflächen die Funktion des optischen Sensors beeinträchtigen können
- Stellen Sie sicher, dass die Abdeckung für das Batteriefach korrekt angebracht ist

Wichtige Hinweise zur Batterie – Entsorgung

Batterien gehören **NICHT** in den Hausmüll. Als Verbraucher sind Sie gesetzlich verpflichtet, gebrauchte Batterien zur fachgerechten Entsorgung zurückzugeben.

Sie können Ihre Batterien bei den öffentlichen Sammelstellen in Ihrer Gemeinde abgeben oder überall dort, wo Batterien der betreffenden Art verkauft werden.

Dieses Zeichen finden Sie auf schadstoffhaltigen Batterien:



Abkürzungen für schadstoffhaltige Batterien:

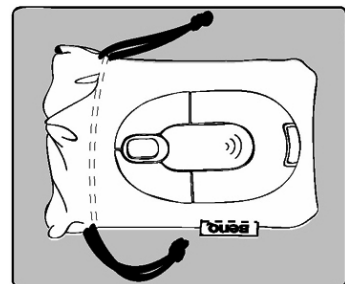
Pb: Batterie enthält Blei

Cd: Batterie enthält Cadmium

Hg: Batterie enthält Quecksilber

Wichtige Hinweise zu Sicherheit & Gewährleistung

- Diese Bedienungsanleitung dient dazu, Sie mit den Funktionen dieses Produktes vertraut zu machen. Bewahren Sie diese Anleitung daher stets gut auf, damit Sie jederzeit darauf zugreifen können.
- Sie erhalten bei Kauf dieses Produktes zwei Jahre Gewährleistung auf Defekt bei sachgemäßem Gebrauch. Bitte beachten Sie auch die allgemeinen Geschäftsbedingungen!
- Bitte verwenden Sie das Produkt nur für die in dieser Anleitung beschriebenen Funktionen. Eine anderweitige Verwendung führt eventuell zu Beschädigungen am Produkt oder in der Umgebung des Produktes.
- Ein Umbauen oder Verändern des Produktes beeinträchtigt die Produktsicherheit. Achtung Verletzungsgefahr!
- Öffnen Sie das Produkt niemals eigenmächtig, außer zum Batteriewechsel.
- Führen Sie Reparaturen nie selber aus!
- Behandeln Sie das Produkt sorgfältig. Es kann durch Stöße, Schläge oder den Fall aus bereits geringer Höhe beschädigt werden.
- Transportieren Sie die Maus immer in der dazugehörigen Tasche, um Transportschäden zu vermeiden.
- Ohne Beeinflussung durch andere Funkgeräte kann die Maus in einer Entfernung von bis zu 1,2 Meter vom Receiver arbeiten.
- Die LED der Maus blinkt schneller, wenn die Batterien schwach werden. Wechseln Sie die Batterien dann aus.



ACHTUNG:

Bei Schäden, die durch unsachgemäße Bedienung entstehen, erlischt gegebenenfalls der Garantieanspruch gegen den Hersteller.

Es wird keine Haftung für Folgeschäden übernommen.

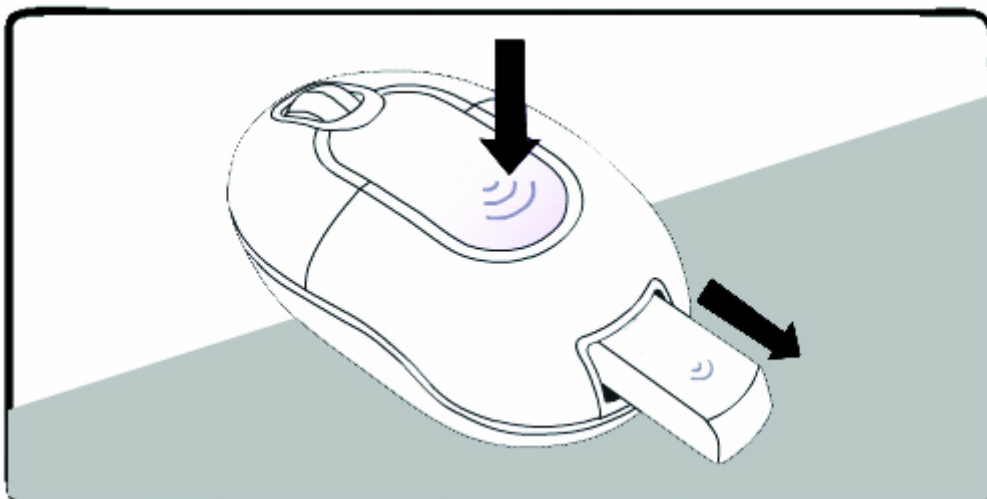
Technische Änderungen und Irrtümer vorbehalten!





Mini souris optique USB sans-fil "Compact Mouse"

Mode d'emploi

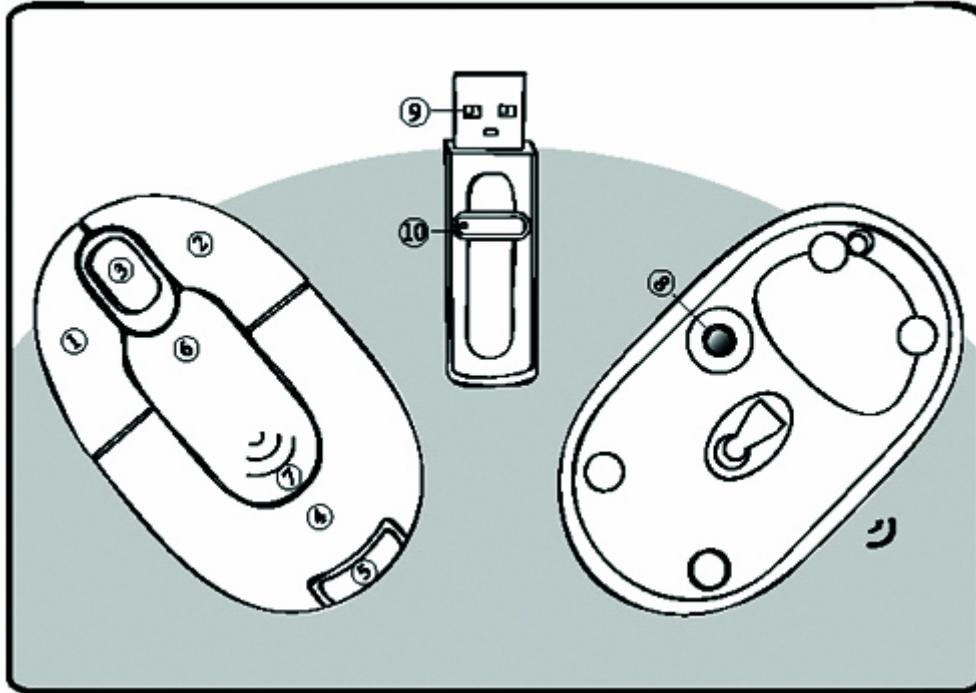


Chers clients,

Vous venez d'acheter un produit qui a été conçu pour répondre à vos attentes en matière de technologie, fiabilité et maniabilité.

Afin de profiter le plus longtemps possible de votre nouvel appareil, veuillez lire attentivement ce mode d'emploi.

Descriptif



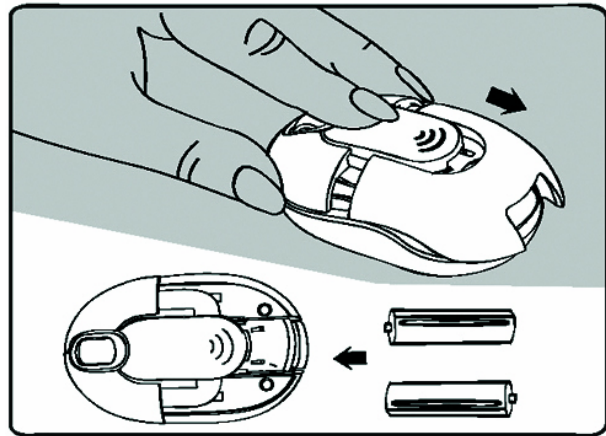
- | | |
|------------------------------------|---|
| 1 Bouton gauche | 6 Bouton pour ouvrir le compartiment à pile |
| 2 Bouton droit | 7 Bouton sur sortir la clé USB |
| 3 Molette | 8 Touche de liaison à la clé |
| 4 Couvercle du compartiment à pile | 9 Prise USB |
| 5 Compartiment pour la clé USB | 10 Touche de liaison pour la souris |

Système requis

- PC ou MAC
- Windows 98 / 2000 / Millenium / XP, ou MAC OS 10.0 et ultérieur
- Un port USB

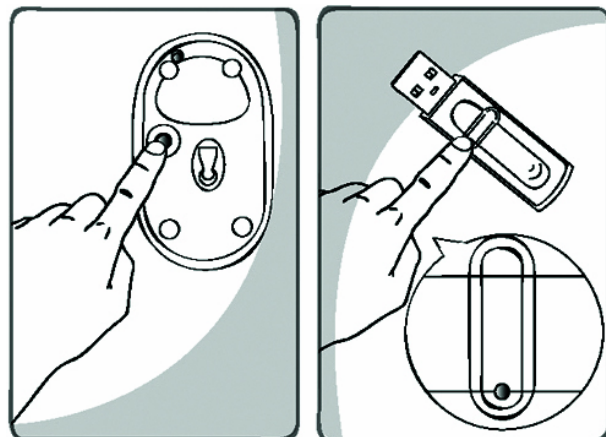
Insertion des piles

1. Ouvrez le compartiment à l'aide du bouton.
2. Insérez 2 piles AAA en vérifiant la bonne polarité.
3. Remettez le couvercle du compartiment.



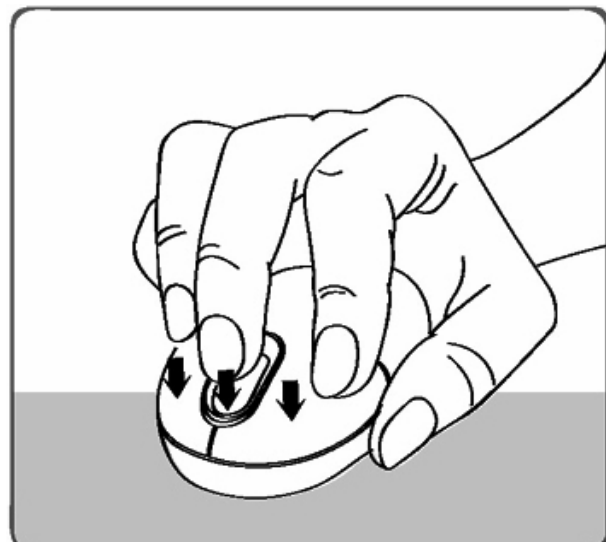
Installation

1. Branchez la clé sur un port USB de votre ordinateur.
2. Votre système d'exploitation reconnaît automatiquement le nouveau périphérique et l'installe.
3. Appuyez sur la touche de raccordement en dessous de la souris pour l'activer la souris. Appuyez dans les 10 secondes qui suivent sur le bouton équivalent sur la clé.
4. Répétez l'étape 3 si la souris ne s'active pas.



Insertion du récepteur et veille de l'appareil

- La souris s'éteint automatiquement dès que vous insérez la clé en dessous d'elle. Elle s'allume dès que vous retirez la clé.
- La souris peut être éteinte en appuyant sur les deux boutons et la molette en même temps. Appuyez sur un bouton pour la réactiver.
- Elle se met en mode veille lorsque vous ne l'utilisez plus pendant 5 minutes. La LED clignote doucement. Appuyez sur un bouton pour la réactiver.



Résolution de problèmes

Suivez les conseils ci-dessous si vous rencontrez des problèmes avec la souris:

- Vérifiez si les piles sont rechargées correctement
- Vérifiez que la clé est correctement branchée sur le port USB
- Vérifiez que la souris et la clé sont bien activées
- Evitez d'utiliser la souris sur des surfaces métalliques ou du verre. Ces surfaces dérangent le fonctionnement du capteur optique
- Vérifiez que le compartiment à pile est bien fermé

Notes importantes

Les piles vides ne doivent pas être jetées à la poubelle. Ramenez-les dans les endroits prévus à cet effet.

Indication des produits toxiques contenus dans les piles :

Pb: la pile contient du plomb

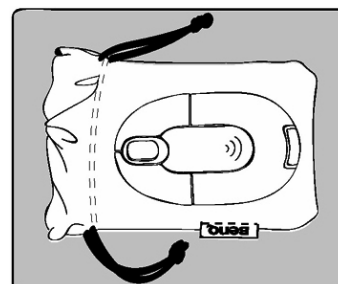
Cd: la pile contient du Cadmium

Hg: la pile contient du mercure



Conseils de sécurité

- Ce mode d'emploi vous sert à vous servir correctement du produit. Gardez-le précieusement afin de pouvoir le consulter à tout moment.
- N'utilisez l'appareil que comme indiqué dans la notice. Aucune garantie ne pourra être appliquée en cas de mauvaise utilisation du produit.
- N'ouvrez pas l'appareil, sous peine de perdre toute garantie.
- N'essayez pas de réparer l'appareil vous-même.
- Faites attention lorsque vous manipulez votre produit. Une chute ou un coup peuvent l'abîmer.
- Transportez la souris uniquement avec la sacoche livrée.
- La portée peut aller jusqu'à 1,2 mètres si vous travaillez dans un environnement sans interférences.
- La LED de la souris clignote plus vite quand les piles commencent à être faibles. Veuillez changer les piles.



ATTENTION:

N'utilisez l'appareil que comme indiqué dans la notice. Aucune garantie ne pourra être appliquée en cas de mauvaise utilisation du produit.

Nous ne sommes pas responsable des conséquences inhérentes à un dommage.

