

*awvisio*

TM

Visual Sound Technologies

USB Headset "Virtual 5.1"

Bedienungsanleitung

Sehr geehrter Kunde,

wir danken Ihnen für den Kauf dieses Produktes. Sie haben ein Produkt erworben, das entwickelt wurde, um den höchsten Ansprüchen gerecht zu werden, sowohl technisch als auch im Hinblick auf Zuverlässigkeit, Ausstattung und Bedienkomfort.

Damit Sie lange Freude an Ihrem neuen USB Headset haben, lesen Sie bitte diese Bedienungsanleitung aufmerksam durch und befolgen Sie die nun folgenden Hinweise und Tipps.

## Systemvoraussetzungen

Betriebssystem: windows 98SE, ME, 2000, XP

Rechner: Intel Pentium III, AMD K6 500 CPU oder höher; Mindestens 64 MB RAM (WIN 98SE) oder 128 MB MBRAM (WIN ME, 2000, XP); mindestens 50 MB Festplattenplatz

Um eine gute Tonqualität zu erreichen, stellen Sie die Eigenschaften der Soundausgabe Ihres Systems auf höchste Qualität.

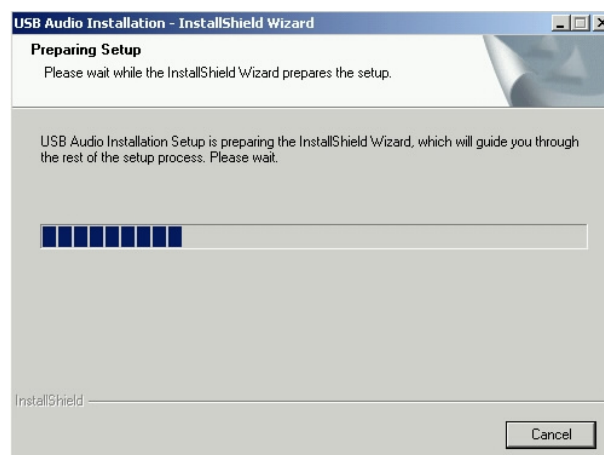
## Installation der Treibersoftware

**ACHTUNG:** Bevor Sie mit der Installation beginnen, sollten Sie alle laufenden Programme beenden, da am Ende der Installation ein Neustart Ihres Computers durchgeführt wird.

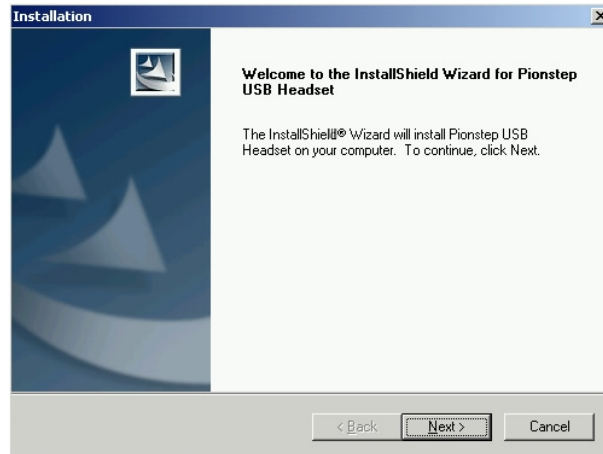
1. Schalten Sie Ihren PC ein und verbinden Sie den USB Stecker des Headsets mit einem freien USB Port an Ihrem Computer.



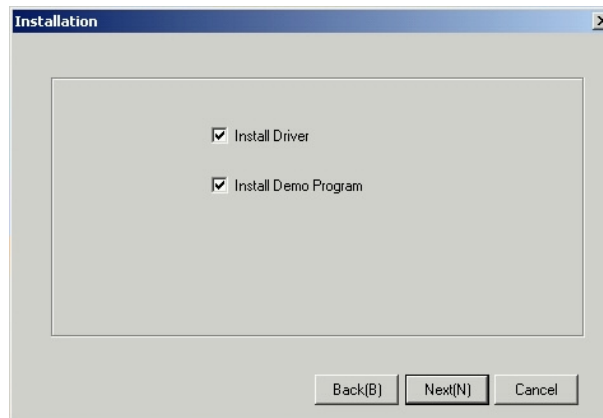
2. Legen Sie die Installations-CD in das CD-ROM Laufwerk an Ihrem Computer. Das Installationsprogramm startet automatisch. Wenn das nicht geschieht, starten Sie die Installation manuell von dem Laufwerk aus, in dem die Installations-CD liegt. Das Setup startet und das folgende Fenster erscheint.



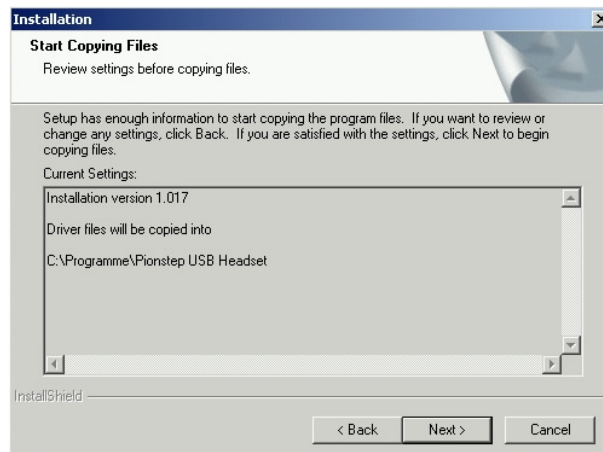
3. Das Setup heißt Sie willkommen. Klicken Sie auf NEXT.



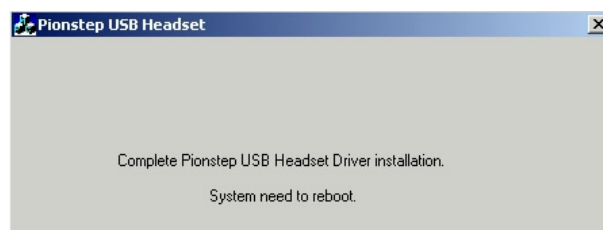
4. Als nächstes werden Sie gefragt, welche Komponenten Sie installieren möchten. Klicken Sie wieder auf NEXT.



5. Jetzt werden Sie informiert, dass mit der Installation der Dateien begonnen wird und welches der Zielordner ist. Klicken Sie auf NEXT.



6. Wenn die Installation abgeschlossen ist, klicken Sie auf OK, um Ihren Computer neu zu starten. Trennen Sie vor dem Neustart Ihres Computers die USB Verbindung zwischen Headset und Computer.



## Einstellungen

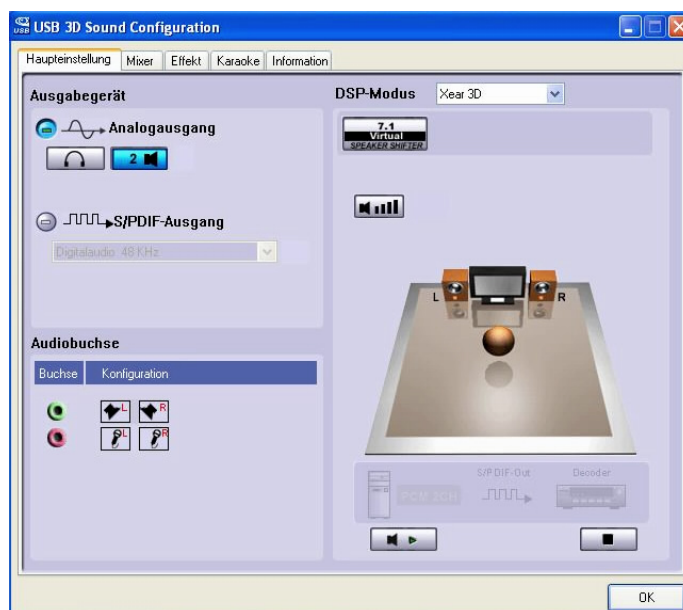
Wenn die Treiber für das Headset korrekt installiert sind, können Sie Feineinstellungen in der Soundausgabe vornehmen. In Ihrer Taskleiste befindet sich jetzt ein Symbol für das USB Headset.



Klicken Sie doppelt auf das Symbol und es öffnet sich das Einstellungsmenü. Dort können Sie zwischen verschiedenen Registrierkarten wählen und Ihre Einstellungen treffen.

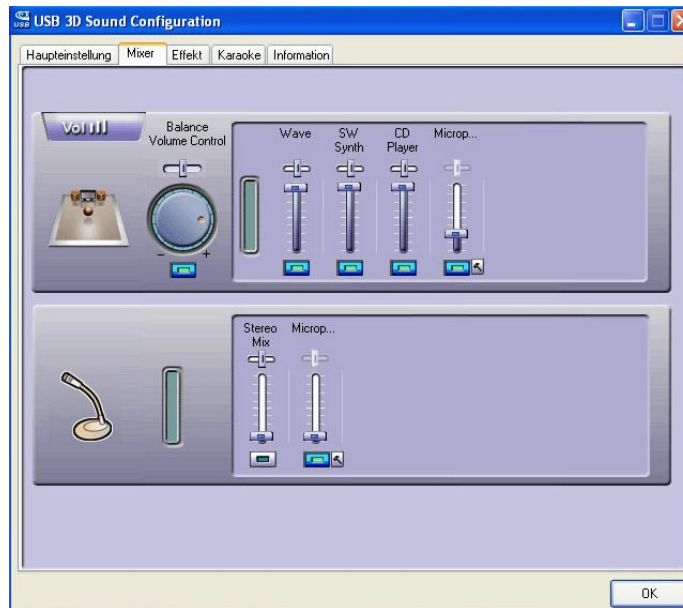
### **Haupteinstellungen**

wählen Sie hier zwischen Analog- und Digitalausgang, stellen Sie den DSP Modus ein und testen Sie Ihre Einstellungen. Setzen Sie dabei aber das Headset auf.



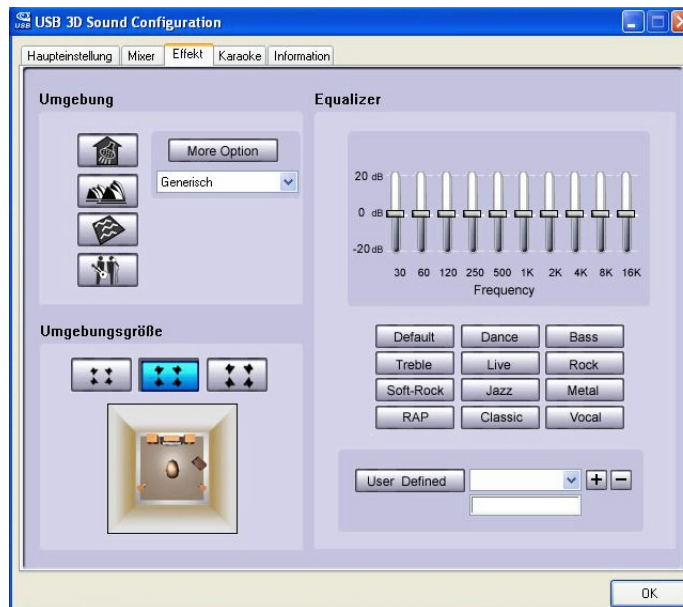
## Mixer

Stellen Sie hier die Balance, die Lautstärke für die einzelnen Medien und die Parameter für das Mikrofon ein.



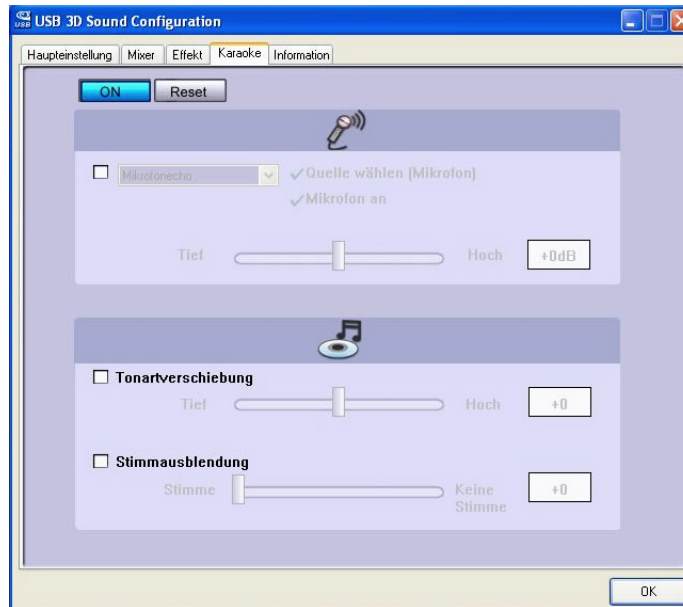
## Effekt

In dieser Registrierkarte können Sie verschiedene Sound-Effekte, wie Umgebung, deren Größe und verschiedene Klangeigenschaften einstellen.



## Karaoke

Hier können Sie alle Einstellungen für Karaoke treffen.



## Sicherheitshinweise & Gewährleistung

- Diese Bedienungsanleitung dient dazu, Sie mit den Funktionen dieses Gerätes vertraut zu machen. Bewahren Sie diese Anleitung daher stets gut auf, damit Sie jederzeit darauf zugreifen können.
- Sie erhalten bei Kauf dieses Gerätes zwei Jahre Gewährleistung auf Defekt bei sachgemäßem Gebrauch.
- Bitte verwenden Sie das Gerät nur für die in dieser Anleitung beschriebenen Funktionen. Eine anderweitige Verwendung führt eventuell zu Beschädigungen am Produkt oder in der Umgebung des Produktes.
- Ein Umbauen oder Verändern des Produktes ist aus Sicherheitsgründen nicht erlaubt.
- Öffnen Sie das Produkt niemals eigenmächtig.
- Führen Sie Reparaturen nie selber aus.
- Behandeln Sie das Produkt sorgfältig. Es kann durch Stöße, Schläge oder den Fall aus bereits geringer Höhe beschädigt werden.

### **ACHTUNG:**

Bei Schäden, die durch unsachgemäße Bedienung resultierend aus der Nichtbeachtung dieser Bedienungsanleitung oder der Sicherheitshinweise entstehen, erlischt der Garantieanspruch.

Es wird keine Haftung für Folgeschäden übernommen.

Technische Änderungen und Irrtümer vorbehalten!



*awvisio*

TM

---

Visual Sound Technologies

Casque USB "virtual 5.1"

Mode d'emploi

Cher client,

Vous venez d'acheter un produit qui a été conçu pour répondre à vos attentes en matière de technologie et de fiabilité. Afin de profiter le plus longtemps possible de votre nouvel appareil, veuillez lire attentivement ce mode d'emploi.

## Systemes requis

Systeme d'exploitation: windows 98SE, Millenium, 2000, XP  
Ordinateur: Intel Pentium III, AMD K6 500 CPU ou ulterieur; Au moins 64 Mo RAM (WIN 98SE) ou 128 MB MBRAM (WIN Millenium, 2000, XP); Au moins 50 Mo d'espace disque dur libre  
Pour obtenir une bonne qualite d'ecoute, reglez la sortie audio de votre systeme sur haute qualite.

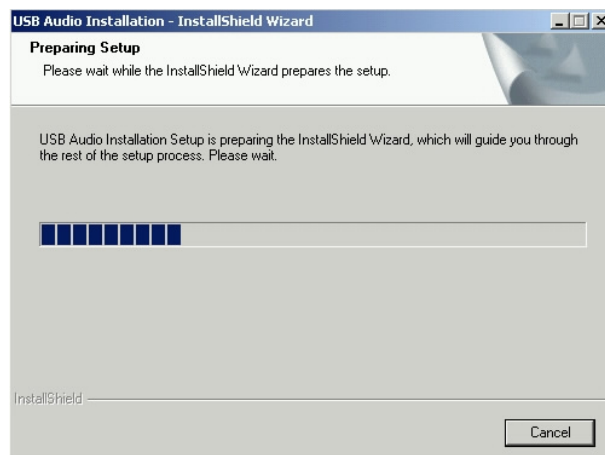
## Installation des pilotes

**ATTENTION:** Avant de commencer l'installation, arrêter tous les programmes en cours. Vous éviterez ainsi de perdre des données au redémarrage (nécessaire) du système à la fin de l'installation.

1. Allumez votre ordinateur et branchez le casque sur un port USB de votre ordinateur.

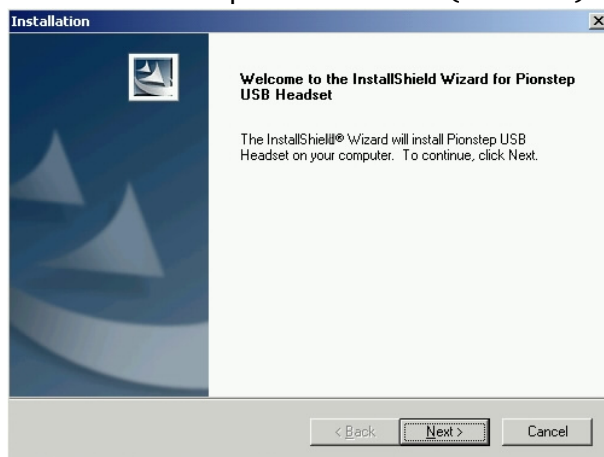


2. Insérez le CD d'installation dans votre lecteur CD-ROM. Le programme démarre automatiquement. Si cela ne se produit pas, lancez le programme d'installation manuellement. L'installation va alors commencer et la fenêtre suivante apparaît.

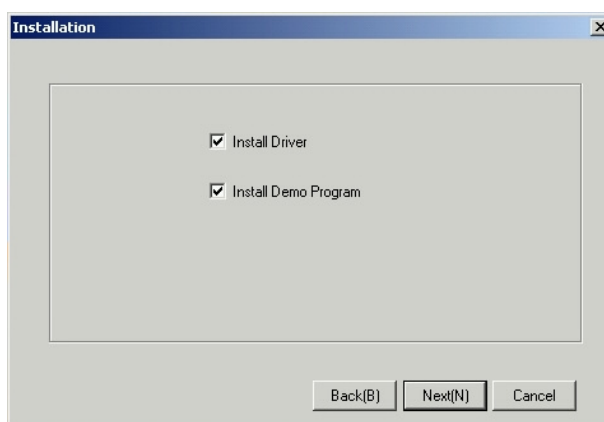




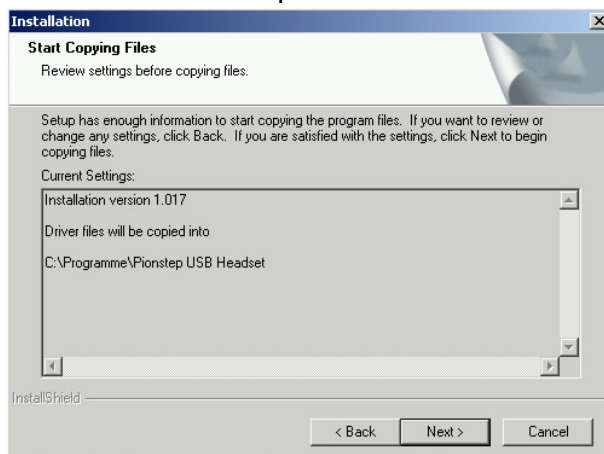
3. A la fenetre d'accueil cliquez sur Next (Suivant).



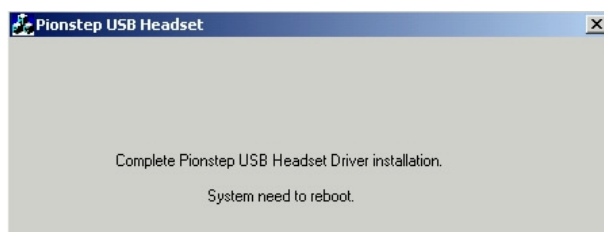
4. Dans la fenetre suivante cliquez de nouveau sur Next (Suivant).



5. La fenetre qui suit vous informe que l'installation va commencer et vous affiche le dossier cible. Cliquez sur NEXT.



6. Lorsque l'installation est achevée, cliquez sur OK pour redémarrer l'ordinateur. Débranchez le casque avant le redémarrage de votre système.



## Configuration

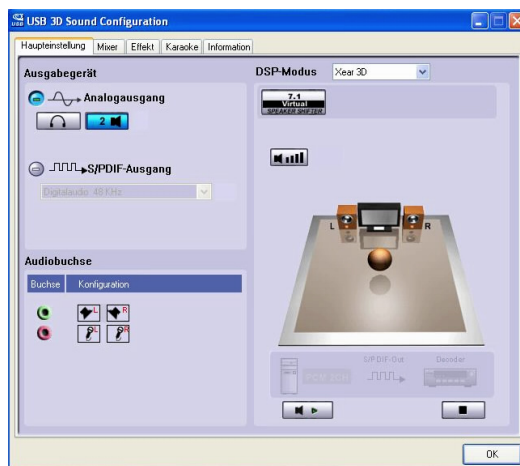
Si les pilotes pour le casque sont correctement installés, vous pouvez régler plus précisément la sortie audio. Dans votre barre d'outils se trouve une icône pour votre casque USB.



Double cliquez sur l'icône pour ouvrir le menu de configuration. Vous pouvez choisir entre plusieurs onglets afin d'effectuer vos réglages.

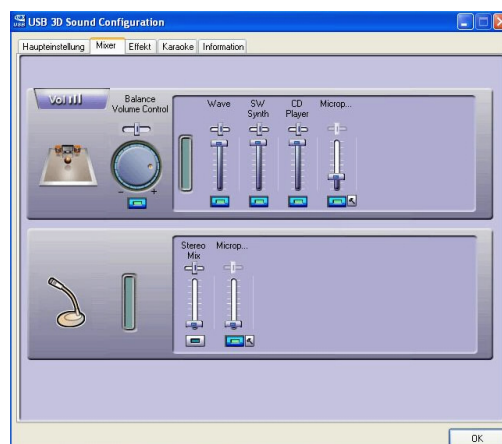
### **Fenêtre principale**

Choisissez entre sortie analogique et numérique, réglez le mode du DSP et testez vos réglages. Veuillez avoir le casque sur votre tête lorsque vous effectuez des réglages.



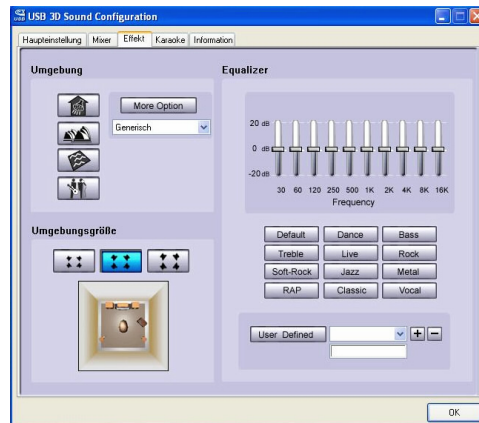
### **Mixer**

Réglez ici les balances, le volume des différents médias et les paramètres du microphone.



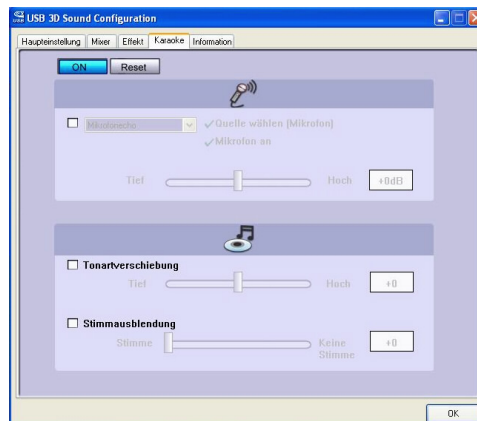
## Effet

Dans cet onglet vous pouvez régler les différents effets sonores.



## Karaoke

Ici vous pouvez régler les préférences pour le karaoké.



## Conseils de sécurité

- Ce mode d'emploi vous sert à vous servir correctement du produit. Gardez le précieusement afin de pouvoir le consulter à tout moment.
- N'utilisez l'appareil que comme indiqué dans la notice. Aucune garantie ne pourra être appliquée en cas de mauvaise utilisation du produit.
- N'ouvrez pas l'appareil, sous peine de perdre toute garantie.
- N'essayez pas de réparer l'appareil vous même.
- Faites attention lorsque vous manipulez votre produit. Une chute ou un coup peuvent l'abîmer.

### ATTENTION:

N'utilisez l'appareil que comme indiqué dans la notice. Aucune garantie ne pourra être appliquée en cas de mauvaise utilisation du produit  
Nous ne sommes pas responsable des conséquences inhérentes à un dommage.

