



4-Port Mini-Hub USB 2.0
inkl. Netzteil

Bedienungsanleitung

Sehr geehrte Kundin,
Sehr geehrter Kunde,

wir danken Ihnen für den Kauf dieses Produktes. Sie haben ein Produkt erworben, das entwickelt wurde, um den höchsten Ansprüchen gerecht zu werden, sowohl technisch als auch im Hinblick auf Zuverlässigkeit, Ausstattung und Bedienkomfort.

Damit Sie lange Freude an Ihrem neuen Produkt haben, lesen Sie bitte diese Bedienungsanleitung aufmerksam durch und befolgen Sie die nun folgenden Hinweise und Tipps.

1. Einleitung

Dieser USB 2.0 Highspeed-Hub ermöglicht es Ihnen, mehr USB 2.0-Geräte an Ihren PC anzuschließen. Das Hub hat vier nachgeschaltete Anschlüsse und kann Geräte sowohl mit dem neuen Highspeed-Standard USB 2.0 als auch mit dem älteren USB-Standard 1.1 mit dem Rechner verbinden. Dies bedeutet, dass es voll „abwärtskompatibel“ und damit mit all Ihren USB-Produkten einsatzbereit ist. Über den neuen USB 2.0 Highspeed-Hub können Sie verschiedene hoch performante Geräte anschließen, wie zum Beispiel hoch auflösende Videokameras, Scanner, Drucker und Geräte zur schnellen Speicherung von Daten. Bis zu 127 USB-Geräte können Sie mit diesem Hub anbinden.

2. Produktdetails

- ❖ USB-IF-zertifiziert, mit FCC- und CE-Zeichen
- ❖ Kompatibel mit dem USB 2.0-Standard
- ❖ Voll abwärtskompatibel mit dem USB 1.1-Standard
- ❖ Übertragungsrate von 1,5 / 12 / 480 MB pro Sekunde
- ❖ Eigene Stromversorgung
- ❖ 4 Anschlüsse für USB-Geräte vorhanden
- ❖ Die 4 Anschlüsse verfügen über *Automatic connect* (Automatische Verbindung) und *Speed detection* (Geschwindigkeitserkennung) sowie Überspannungsschutz und *Auto recovery* („Selbstrettung“)
- ❖ LED zur Anzeige der Betriebsbereitschaft

3. Systemvoraussetzungen

- ❖ USB-Ports: ein freier USB-Steckplatz am PC
- ❖ Betriebssystem: Windows 98 SE / ME / 2000 und XP sowie Mac 8.6 / 9.X und 10.X

4. Lieferumfang

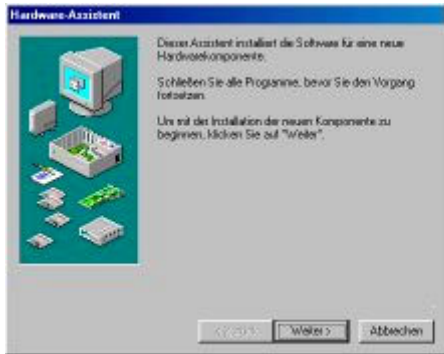
- ❖ 4-Port Mini-Hub USB 2.0
- ❖ Netzteil
- ❖ USB 2.0-Kabel
- ❖ Bedienungsanleitung

5. Installation

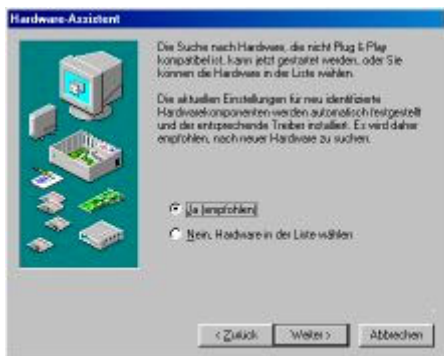
- **Keine Installation nötig unter Windows ME / 2000 und XP und Mac!**

➤ **Installation unter Windows 98 SE**

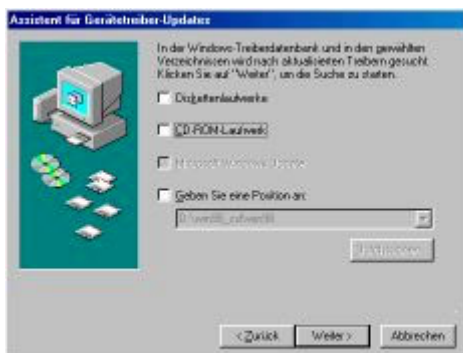
1. Das System wird das Mini-Hub erkennen und den Installations-Assistenten für das Hinzufügen neuer Hardware starten. Andernfalls können Sie ihn manuell starten über *Start* → *Einstellungen* → *Systemsteuerung* → *Hardware*.
2. Wenn das folgende Fenster auf Ihrem Bildschirm erscheint, bestätigen Sie bitte mit *Weiter*.



3. Wenn das folgende Fenster auf Ihrem Bildschirm erscheint, klicken Sie bitte die erste Option an (automatische Suche nach bestem Treiber) und bestätigen Sie mit *Weiter*.



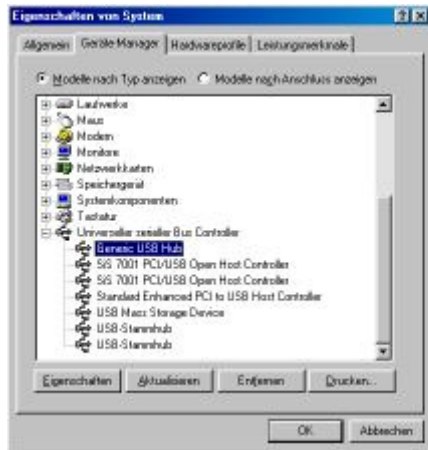
4. Wenn das folgende Fenster auf Ihrem Bildschirm erscheint, entfernen Sie bitte die Häkchen in allen Kästchen und drücken Sie auf *Weiter*.



5. Bestätigen Sie im nächsten Schritt (Frage nach Treiberinstallation) einfach mit *Weiter*.
6. Wenn die Installation des neuen Treibers beendet ist, klicken Sie bitte auf *Fertigstellen*.

7. Überprüfen der Installation

Um zu überprüfen, ob die Installation erfolgreich war, können Sie Folgendes tun. Wenn sich der Mauszeiger auf dem Arbeitsplatz-Icon auf dem Desktop befindet, klicken Sie mit der rechten Maustaste auf *Einstellungen* im sich öffnenden Kontextmenü. Klicken Sie auf die Registerkarte *Geräte-Manager*. Dort können Sie unter *Universeller serieller Bus Controller* erkennen, ob das 4-Port Mini-Hub korrekt installiert wurde.



Falls das 4-Port Mini-Hub nicht richtig installiert wurde, müssen Sie die Schritte unter Punkt **5. Installation** erneut durchführen.

Sicherheitshinweise & Gewährleistung

- Diese Bedienungsanleitung dient dazu, Sie mit den Funktionen dieses Gerätes vertraut zu machen. Bewahren Sie diese Anleitung daher stets gut auf, damit Sie jederzeit darauf zugreifen können.
- Sie erhalten bei Kauf dieses Gerätes zwei Jahre Gewährleistung auf Defekt bei sachgemäßem Gebrauch. Bitte beachten Sie auch die allgemeinen Geschäftsbedingungen!
- Bitte verwenden Sie das Gerät nur für die in dieser Anleitung beschriebenen Funktionen. Eine anderweitige Verwendung führt eventuell zu Beschädigungen am Produkt oder in der Umgebung des Produktes.
- Ein Verändern des Produktes beeinträchtigt die Produktsicherheit. Achtung Verletzungsgefahr!
- Öffnen Sie das Produkt niemals eigenmächtig.
- Führen Sie Reparaturen nie selber aus!
- Behandeln Sie das Produkt sorgfältig. Es kann durch Stöße, Schläge oder den Fall aus bereits geringer Höhe beschädigt werden.
- Halten Sie das Produkt fern von Feuchtigkeit und extremer Hitze.

ACHTUNG:

Bei Schäden, die durch unsachgemäße Bedienung entstehen, erlischt gegebenenfalls der Garantieanspruch gegen den Hersteller.

Es wird keine Haftung für Folgeschäden übernommen.
Technische Änderungen und Irrtümer vorbehalten!





Mini hub 4 ports USB 2.0
adaptateur secteur inclus

Mode d'emploi

Chers clients,

Vous venez d'acheter un produit qui a été conçu pour répondre à vos attentes en matière de technologie, fiabilité et maniabilité.

Afin de profiter le plus longtemps possible de votre nouvel appareil, veuillez lire attentivement ce mode d'emploi.

1. Description du produit

- ❖ Certifié USB-IF, avec logos FCC et CE
- ❖ Compatible USB 2.0 et 1.1
- ❖ Taux de transfert: 1,5 / 12 / 480 MB par seconde
- ❖ Alimentation autonome
- ❖ 4 ports disponibles pour des périphériques USB
- ❖ Les 4 ports disposent du *Automatic connect* (Connexion automatique) et du *Speed detection* (reconnaissance de la vitesse) ainsi qu'une protection de surcharge et de l'*Auto recovery* („Auto sauvetage“)
- ❖ LED d'indication

2. Systèmes requis

- ❖ Ports USB: un port libre
- ❖ Système d'exploitation: Windows 98 SE / Millenium / 2000 et XP ainsi que Mac 8.6 / 9.X et 10.X

3. Contenu

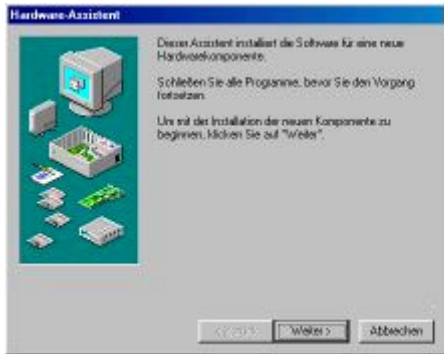
- ❖ Mini Hub 4 Ports USB 2.0
- ❖ Adaptateur secteur
- ❖ Câble USB 2.0
- ❖ Mode d'emploi

4. Installation

- **Ne nécessite aucune installation de pilotes sous Windows Millenium / 2000 et XP ainsi que Mac!**

➤ **Installation sous Windows 98 SE**

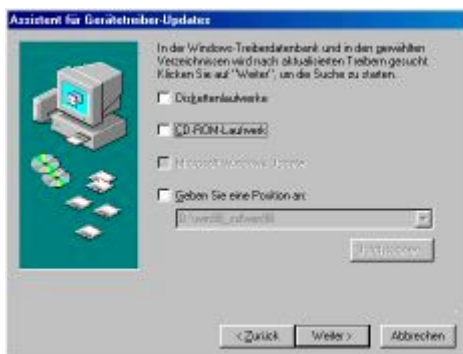
8. Le système reconnaît le Hub et l'assistant d'installation démarre automatiquement. Allez dans *Démarrer* → *Paramètres* → *Panneau de configuration* → *Ajout de nouveaux matériels* si l'assistant ne se lance pas automatiquement.
9. Cliquez sur suivant lorsque cette fenêtre apparaît.



10. Choisissez la première possibilité dans la fenêtre suivante (recherchez le meilleur pilote pour votre périphérique) et confirmez avec Suivant.



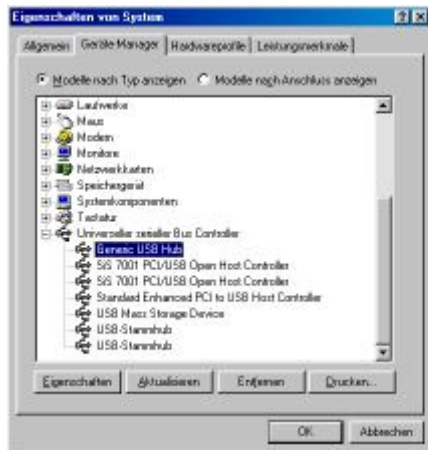
11. Décochez toutes les cases dans la fenêtre suivante puis cliquez sur Suivant.



12. Cliquez Suivant dans la fenêtre qui suit.
13. Cliquez sur Terminer lorsque l'installation est achevée.

14. Vérifiez l'installation

Pour vérifier si l'installation a réussi, faites ceci: Faites un click droit sur l'icône de votre Poste de travail. Allez dans Propriétés pour accéder au Gestionnaire de périphériques. Allez dans Universal Serial Bus Controller pour vérifier si le Hub est installé.



Répétez l'installation si elle a échoué.

Conseils de sécurité

- Ce mode d'emploi vous sert à vous servir correctement du produit. Gardez le précieusement afin de pouvoir le consulter à tout moment.
- N'utilisez l'appareil que comme indiqué dans la notice. Aucune garantie ne pourra être appliquée en cas de mauvaise utilisation du produit.
- N'ouvrez pas l'appareil, sous peine de perdre toute garantie.
- N'essayez pas de réparer l'appareil vous même.
- Faites attention lorsque vous manipulez votre produit. Une chute ou un coup peuvent l'abîmer.
- Ne l'exposez pas à l'humidité et à la chaleur.

ATTENTION:

N'utilisez l'appareil que comme indiqué dans la notice. Aucune garantie ne pourra être appliquée en cas de mauvaise utilisation du produit

Nous ne sommes pas responsable des conséquences inhérentes à un dommage.

Le fabricant se réserve le droit de modifier les caractéristiques techniques entraînant ainsi des erreurs dans ce manuel.

