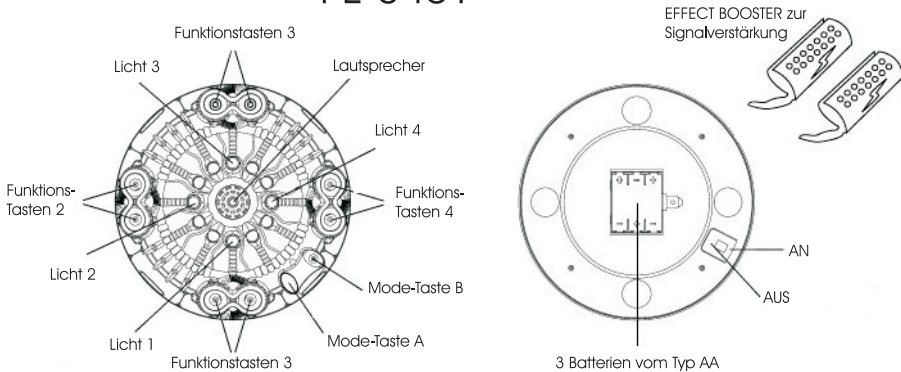


SCHOCK-ROULETTE PE-3401

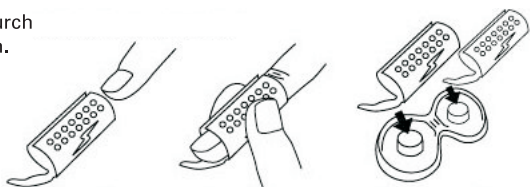


DAS SCHOCK ROULETTE BESTEHT AUS DREI SPIELLEN:

- 1. Schock Roulette** - Hier bekommt einer der Spieler am Ende einen Stromschlag versetzt, ohne dass er darauf Einfluss nehmen kann.
- 2. Reaktionsspiel 1** - Hier kann der Spieler durch geschickte Reaktion auf die Lichtimpulse des Gerätes, einen Stromschlag verhindern.
- 3. Reaktionsspiel 2** - Hier kann der Spieler durch Schnelle Reaktion einen Schlag verhindern.

DIE EFFEKTBOSTER

Die beiden mitgelieferten Metallhülsen verstärken den Stromschlag. Einfach auf die Finger stülpen und die Knöpfe berühren.



Auf die Finger aufsetzen, fest andrücken und die Tasten berühren.

SCHOCK ROULETTE

Das Spiel ist ähnlich wie ein reguläres Roulette Spiel aufgebaut. Sie beginnen das Roulette mit Druck auf die Taste A (ca. 3 Sekunden). Danach drücken Sie die Taste A für jeden teilnehmenden Spieler erneut. Die Anzahl der aktivierten (leuchtenden) Spielstationen sollte nun der Anzahl der Spieler entsprechen. Nun legen alle Spieler zwei Finger auf die zwei Funktionstasten an Ihrem Platz und nach einigen Sekunden beginnt das Spiel. Die Lichter blinken erst gemeinsam auf, dann immer schneller und mit Musikbegleitung im Kreis. Am Ende wird die Bewegung langsamer und die Lichter blinken erneut gemeinsam. Dann bekommt einer der Spieler einen deutlich spürbaren Schlag.

Der Stromschlag wird aus drei einfachen Batterien generiert und ist vollkommen ungefährlich.

REAKTIONSSPIEL 1

Beim Reaktionsspiel können sich die geschickten Spieler vor dem Stromschlag schützen: Nach dem Start mit der Taste B (ca. 3 Sekunden) wird wie beim Roulette, die Anzahl der Spieler ausgewählt. Einige Sekunden später beginnen die Lichter immer schneller in beliebiger Reihenfolge aufzublinken. Die Spieler müssen so schnell wie möglich mit zwei Fingern auf ihre Funktionstasten drücken, nachdem Ihr Licht aufgeblinkt hat. Der rechtzeige Tastendruck wird durch ein klares Tonsignal bestätigt. Werden die Tasten nicht rechtzeitig gedrückt, werden vom Gerät Strafpunkte vergeben. Wer am Ende die meisten Strafpunkte hat, der bekommt einen Stromschlag. Allerdings müssen nach dem Ende der Runde alle Spieler Ihre Finger auf die Tasten legen, um die gerechte Strafe zu empfangen. Wer versucht zu schummeln, indem er seine Finger einfach auf den Tasten liegen lässt, wird sofort vom Gerät entlarvt und bekommt am Ende garantiert einen Stromschlag.

REAKTIONSSPIEL 2

Schalten Sie das Gerät ein und drücken Sie A und B gleichzeitig um das Reaktionsspiel 2 zu starten. Wenn alle Lichter erlöschen, wählen Sie sofort mit der Taste A oder B die Anzahl der Spieler. Nach dem die Spieler gewählt sind, startet das Spiel automatisch nach 2 bis 3 Sekunden. Alle Spieler müssen nun Ihre zwei Tasten drücken. Die Lichter erlöschen und das Alarmsignal ertönt immer schneller nach einander und verstummt dann. Sobald die Lichter aufleuchten, müssen alle Spieler so schnell wie möglich ihre Tasten herunterdrücken. Der Spieler, der dabei am langsamsten ist, erhält einen elektrischen Schlag.

EINLEGEN DER BATTERIEN

Lösen Sie die Verschraubung am Gehäuseboden und öffnen Sie den Batteriedeckel. Legen Sie drei Batterien vom Typ AA ein. Achten sie dabei auf die richtige Position der Plus und Minus Pole der Batterien. Verwenden Sie nach Möglichkeit Batterien mit ähnlichem Verbrauchszustand. Verwenden sie niemals wiederaufladbare Batterien (Akkus) zusammen mit herkömmlichen Batterien.

SICHERHEITSHINWEISE UND GEWÄHRLEISTUNG

- Diese Bedienungsanleitung dient dazu, Sie mit den Funktionen dieses Gerätes vertraut zu machen. Bewahren Sie diese Anleitung daher stets gut auf, damit Sie jederzeit darauf zugreifen können.
- Sie erhalten bei Kauf dieses Gerätes zwei Jahre Gewährleistung auf Defekt bei sachgemäßem Gebrauch. Bitte beachten Sie auch die allgemeinen Geschäftsbedingungen!
- Das Spiel ist geeignet für gesunde Menschen von 14-55 Jahre.
- **Dieses Spiel darf nicht von Älteren Menschen, oder von Patienten mit Herzschwierigkeiten gespielt werden!**
- Halten Sie das Spiel von Kindern unter 14 Jahre fern.
- Verwenden Sie diese Spiel nicht, wenn Sie an Epilepsie, oder vergleichbaren Krankheiten leiden.
- Bitte verwenden Sie das Gerät nur für die in dieser Anleitung beschriebenen Funktionen. Eine Anderweitige Verwendung führt eventuell zu Beschädigungen an Produkt oder in dessen Umgebung.
- Ein Umbauen oder Verändern des Produktes beeinträchtigt die Produktsicherheit. Achtung Verletzungsgefahr!
- Öffnen Sie das Produkt niemals eigenmächtig.
- Führen Sie Reparaturen nie selber aus!
- Behandeln Sie das Produkt sorgfältig. Es kann durch Stöße, Schläge oder den Fall aus bereits geringer Höhe beschädigt werden.
- Halten Sie das Produkt fern von Feuchtigkeit und extremer Hitze.
- Tauchen Sie das Produkt niemals in Wasser oder andere Flüssigkeiten.

ACHTUNG

Bei Schäden, die durch unsachgemäße Bedienung entstehen, erlischt gegebenenfalls der Garantieanspruch an den Hersteller.

Es wird keine Haftung für Folgeschäden übernommen.

Technische Änderungen und Irrtümer vorbehalten!

Wichtige Hinweise zur Entsorgung

Batterien und Elektrogeräte gehören nicht in den Hausmüll. Für die fachgerechte Entsorgung wenden Sie sich bitte an die öffentlichen Sammelstellen in Ihrer Gemeinde. Batterien können Sie überall dort abgeben, wo Batterien des gleichen Typs verkauft werden.

